



ДОМ В КП "ПРУДЫ"

30 сот.

Площадь участка

760 м²

Площадь дома


17 км

Расстояние от МКАД

ID 10655



 Рублёво-Успенское шоссе

 760 м²

 30 сот.

 ИЖС

 2


 под ключ

 5

 барбекю

 автономная

 да

 индивидуальная скважина

 септик

Мансарда: 130 кв.м свободного назначения

Этаж 1: холл, гостиная, кухня-столовая, каминная-оружейная, кабинет, спальня, с/у

Этаж 2: холл, 4 спальни, 3 с/у, курительная

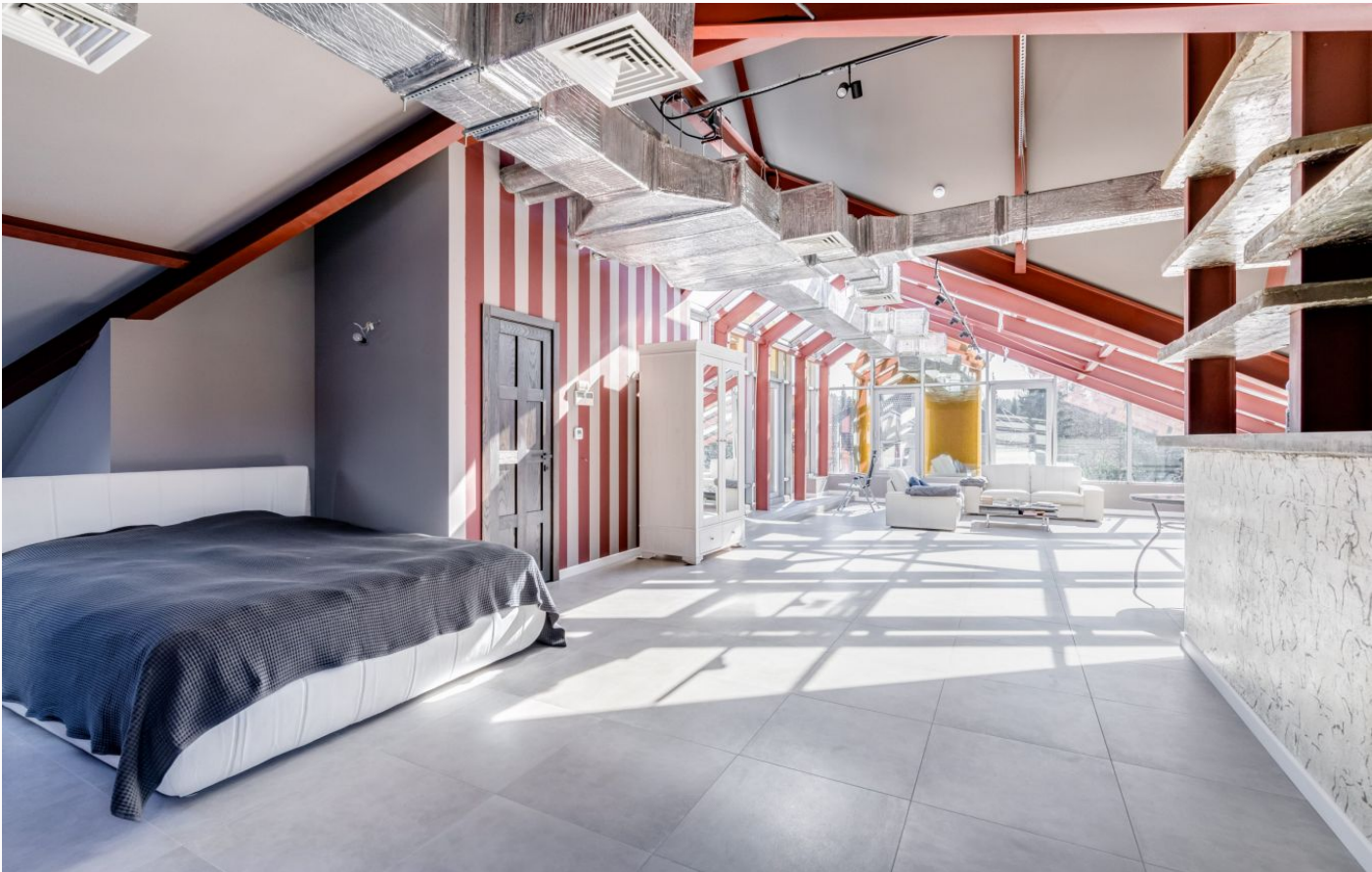
Дополнительные строения: гараж м\м, барбекю, помещение для персонала





















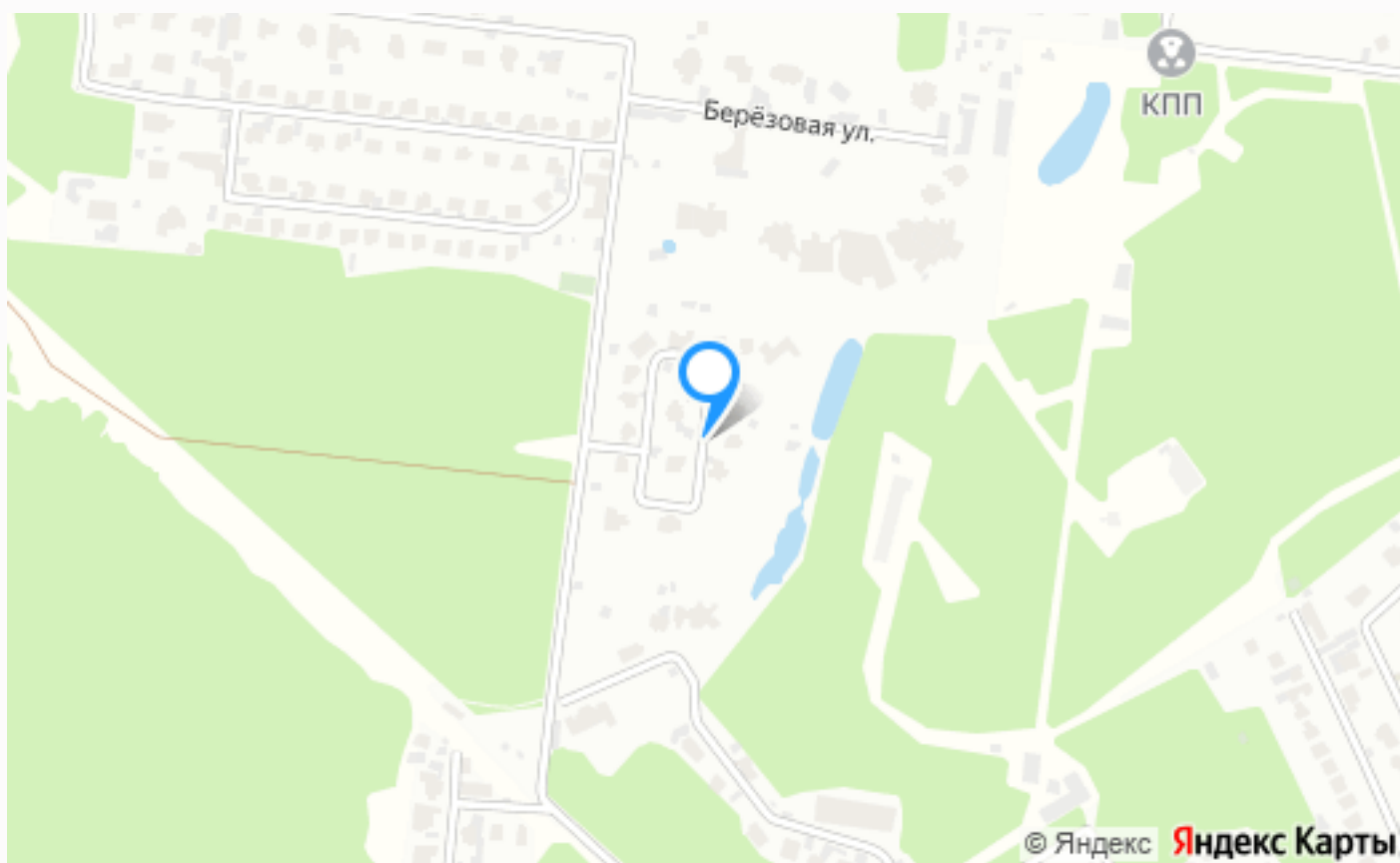












Расположение

Московская обл, г Одинцово, деревня Солослово



Пруды

Без преувеличения можно назвать поселок "Пруды" эталоном загородного малоэтажного строительства. Архитекторы, застройщик и другие специалисты вложили в это место много сил и времени, а заодно и часть своей души, и именно поэтому поселок стал таким комфортным и уютным. Не последнюю роль сыграло его расположение, ведь он достаточно удален от

Москвы, чтобы сюда не добился шум, пыль и смог, но, при этом, поселок построили в самом сердце Рублевки, в окружении инфраструктуры, благоустройства и иных удобств. Добраться сюда можно менее, чем за полчаса, по одному из многих шоссе. К примеру, по Рублево-Успенскому или Можайскому шоссе. Путь можно ускорить с помощью платной трассы М1, для которой 17 километров - вопрос десяти минут. Помимо трасс и магистралей для личного транспорта, можно воспользоваться общественным, в районе есть электричка и автобусы. Комплекс окружен плотным кольцом лесов, которые прячут его от шумных дорог. Сами домовладения разделены не только заборами, но и деревьями, часть из которых привезена сюда рабочими. Все это способствует особенной экологии в районе, которая отличается своей чистотой и благоприятными последствиями для жителей. Территория поселка благоустроена, есть удобные тротуары, выложенные плиткой, асфальтированные подъезды к каждому из двадцати трех

домовладений, ночное освещение. По поселку размещено множество клумб и цветников, которые в летнее время радуют глаз. Для детей есть большая игровая площадка, которая призвана подарить им море незабываемых впечатлений. Покупка домовладения в таком месте - отличный выбор для тех, кто хочет найти укромный уголок для жизни с детьми, с семьей. Здесь много свежего воздуха, хорошее благоустройство, интересная архитектура и многое другое. Вам не придется переживать о безопасности своих близких, ведь территория тщательно охраняется специальной службой, которые быстро отреагируют на ваши сигналы.

О месте



17 км от
МКАД



Охрана

ЭТОТ ДОМ ЖДЕТ ИМЕННО ВАС!

ДОМ В КП 'ПРУДЫ'

30 сот.

Площадь участка

760 м²

Площадь дома

17 км

Расстояние от МКАД

ID 10655