



## ДОМ В ШУЛЬГИНО

**30 сот.**

Площадь участка

**1300 м<sup>2</sup>**

Площадь дома

**6 км**

Расстояние от МКАД

ID 10691



 Рублёво-Успенское шоссе

 1300 м<sup>2</sup>

 30 сот.

 ИЖС

 2

 под ключ

 7

 гостевой дом

 баня

 бассейн

 магистральный

 да

 центральное

 центральная

---

## ДОМ В ШУЛЬГИНО

Продается дом на Рублево-Успенском шоссе с мебелью площадью 1300 кв.м. Состоит из 3-х строений, разделенных галереями. Во всех трех домах высокие потолки со вторым светом. Панорамные высокие окна. 1-й дом основной, площадью 630 м2 (2-х этажный, отделка фасада - лиственница). Состоит из следующих помещений - на первом этаже 2 холла, кухня, гостевая спальня, спальня для персонала, спальня), на втором этаже -3 спальни, кабинет (теплые полы везде). 2-й дом - по центру таверна-ресторан для приема гостей на втором этаже, на первом этаже - спорткомплекс, переливной бассейн 12\*4м, сауна, хаммам. С основным домом соединен галереей. 3-й дом - гостевой (одна спальня, кухня, веранда, холл). Все строения с теплыми полами.

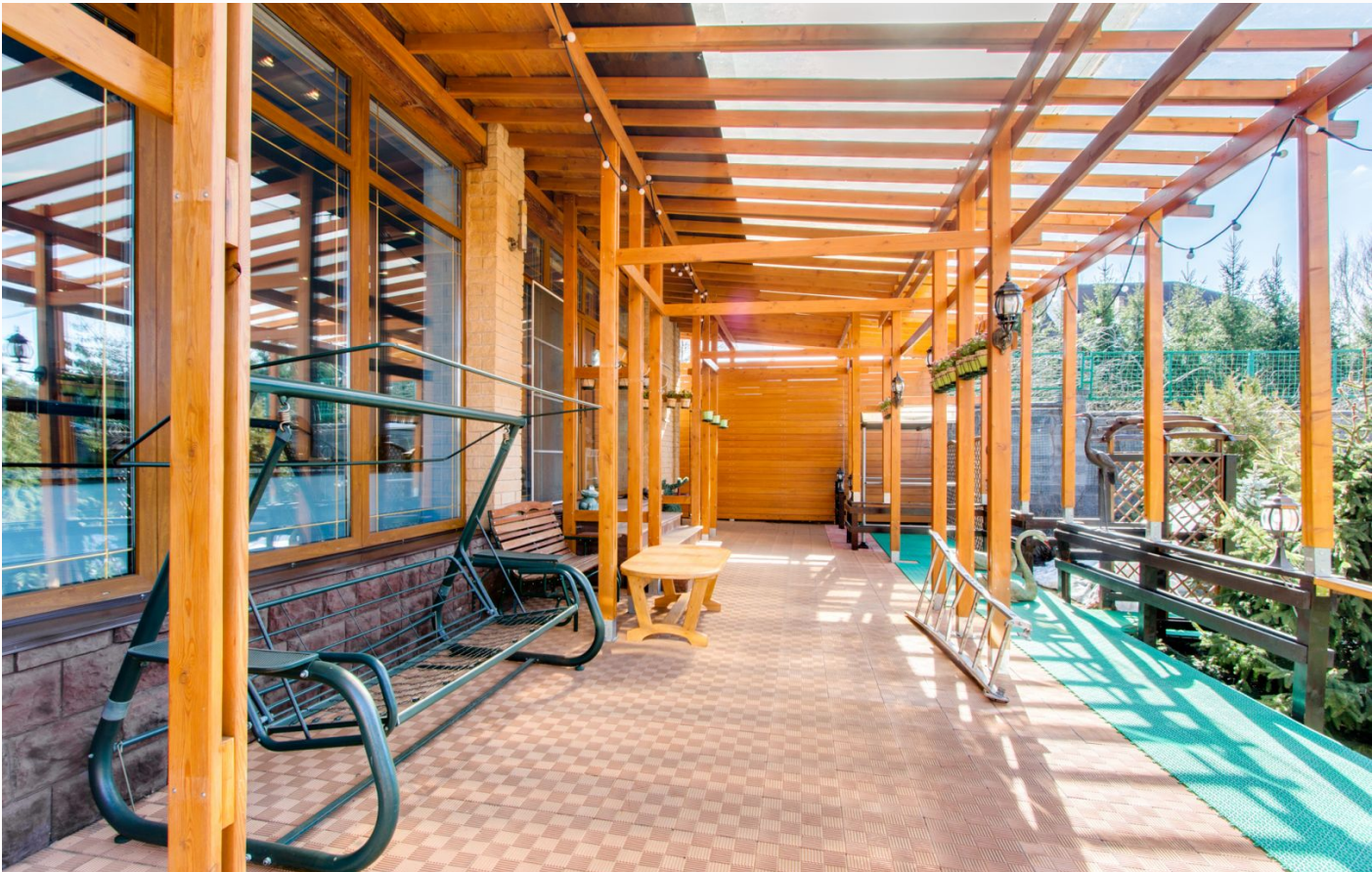












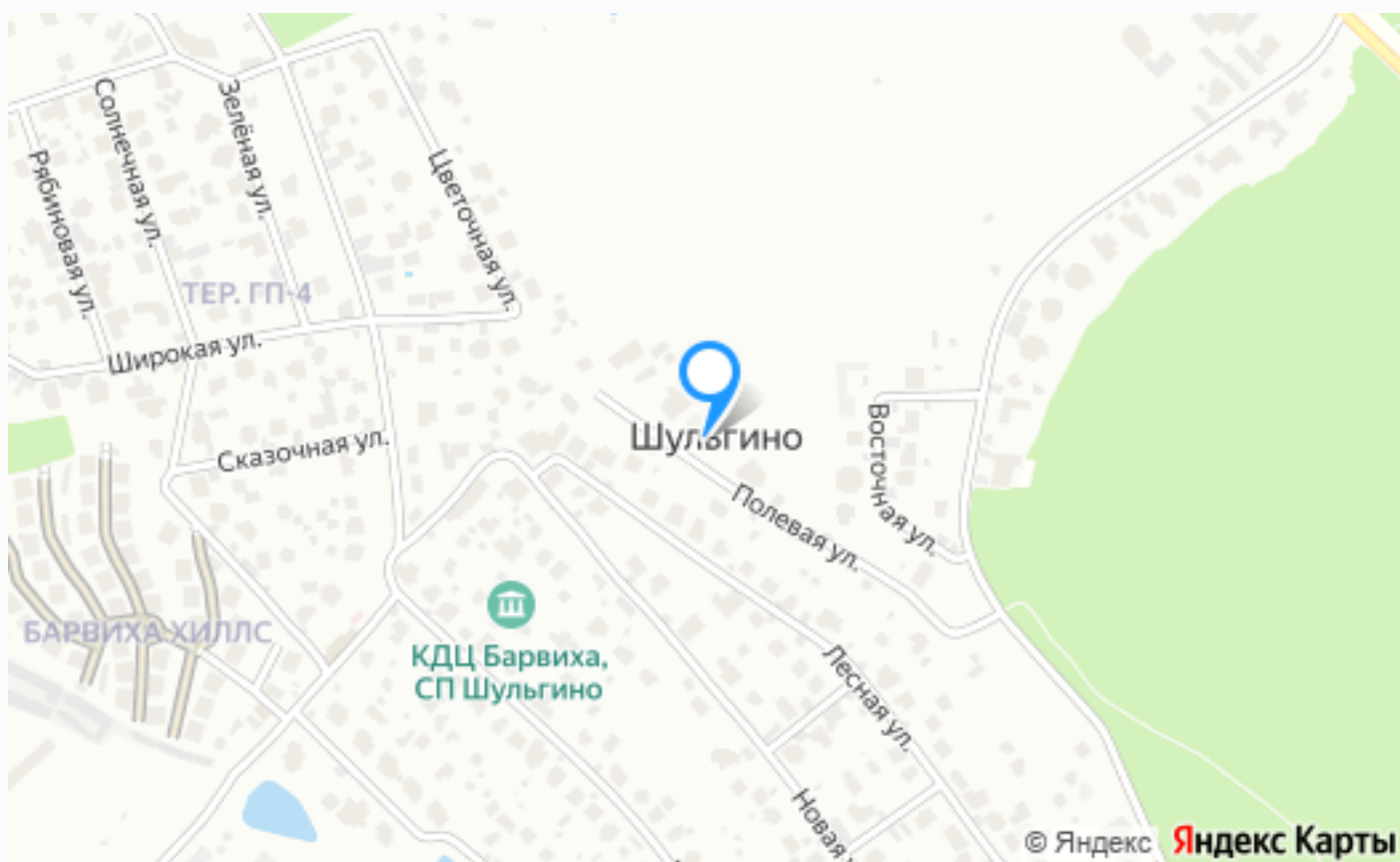












---

## Расположение

Шульгино,



---

## Шульгино

Рублевка полна самых разных коттеджных поселков: с разными размерами, архитектурой, предложениями на рынке, ценами и так далее. Но помимо подобных комплексов, в Одинцовском районе много населенных пунктов с историей. "Шульгино" - большая деревня, даже городок, история которого начинается еще больше пяти сотен лет назад. Именно тогда, в 1472 году, "Шульгино" впервые упоминается, как населенный пункт, который передали в руки Евсевию, игумену Савво-Сторожевского монастыря. За много лет село меняло хозяев, переходя из одних рук в другие. После монастырской власти был Федор Нагой, а за ним Иван Голицын. В

---

1704 году население достигло почти двух сотен человек, а площадь деревни увеличилась. В настоящий момент "Шульгино" не особо растет в размерах. На его территории расположены коттеджные поселки, которые очень привлекательные для покупки Москвичей, а сам населенный пункт остался прежних размеров с несколькими сотнями человек населения. Хоть деревня и небольшая, но это не значит, что она проигрывает в чем-то другим селам Рублевки.

Инфраструктура в этом месте считается одной из лучших во всем Подмоскowie. На территории "Шульгино", а также вокруг, в коттеджных поселках, расположено очень много самых разных учебных, государственных и развлекательных заведений. Школы и гимназии для обучения детей, СПА-салоны и фитнес центры для поддержания тела в порядке, рестораны, бары и кафе для проведения времени за едой и напитками, а также многое другое.

Покупка домовладения в этом месте - отличный выбор и вложение средств. Деревня включает в себя много разных коттеджных комплексов, где можно найти особняк на любой вкус и цвет. Недвижимость здесь подойдет как инвесторам, так и тем, кто просто ищет спокойный уголок, где он сможет провести время после работы, отдохнуть с друзьями или с семьей. Цены на землю в "Шульгино" имеют постоянный рост из-за улучшения условий проживания и строительства новых домовладений, так что такое вложение средств очень выгодно. После покупки вы сможете сдавать дом в аренду на определенный срок или же открыть в нем частный бизнес, который также приумножит ваш капитал.

---

## О месте



6 км от  
МКАД



Охрана

# ЭТОТ ДОМ ЖДЕТ ИМЕННО ВАС!

ДОМ В ШУЛЬГИНО

**30 сот.**

Площадь участка

**1300 м<sup>2</sup>**

Площадь дома

**6 км**

Расстояние от МКАД

ID 10691