



## ДОМ ПОД КЛЮЧ В ОХРАНЯЕМОМ ПОСЕЛКЕ

**15 сот.**

Площадь участка

**372 м<sup>2</sup>**

Площадь дома


**16 км**

Расстояние от МКАД

ID 10725



 Можайское шоссе

 372 м<sup>2</sup>

 15 сот.

 ИЖС

 3

 под ключ

 5

 баня

 магистральный

 да

 центральное

 центральная

---

**Мансарда:** Свободного назначения.

**Цоколь:** Сауна, душевая, тренажерный зал, бойлерная, постирочная, подсобные помещения, комнаты для хранения.

**Этаж 1:** Входная группа, кухня- столовая с выходом на веранду, гостиная, кабинет, санузел, гараж.

**Этаж 2:** Мастер-спальня с гардеробной и санузлом, две спальни с одним санузлом.

**Дополнительные строения:** баня, гараж м\м



---

## ДОМ ПОД КЛЮЧ В ОХРАНЯЕМОМ ПОСЕЛКЕ

Продается коттедж в охраняемом поселке у леса, на просторном участке 15 соток. Участок правильной формы. В гостиной второй свет, высокие потолки, из кухни-столовой открывается красивый вид на участок, так же есть выход на веранду. В доме 5 спален, 4 санузла, в цоколе есть помещение под сауну, тренажерный зал и комнату для персонала.





















# Планировки



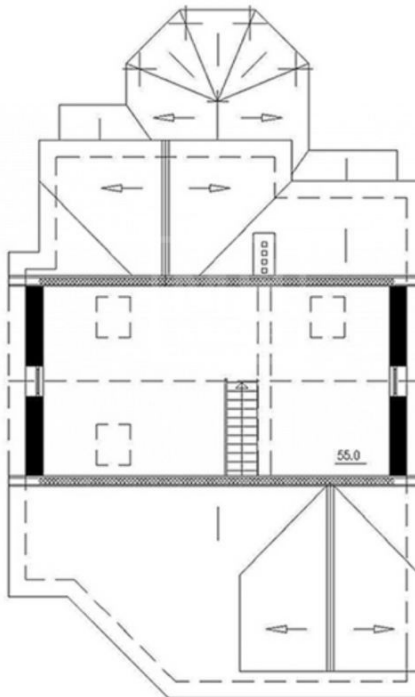
План 1 этажа.



План 2 этажа.

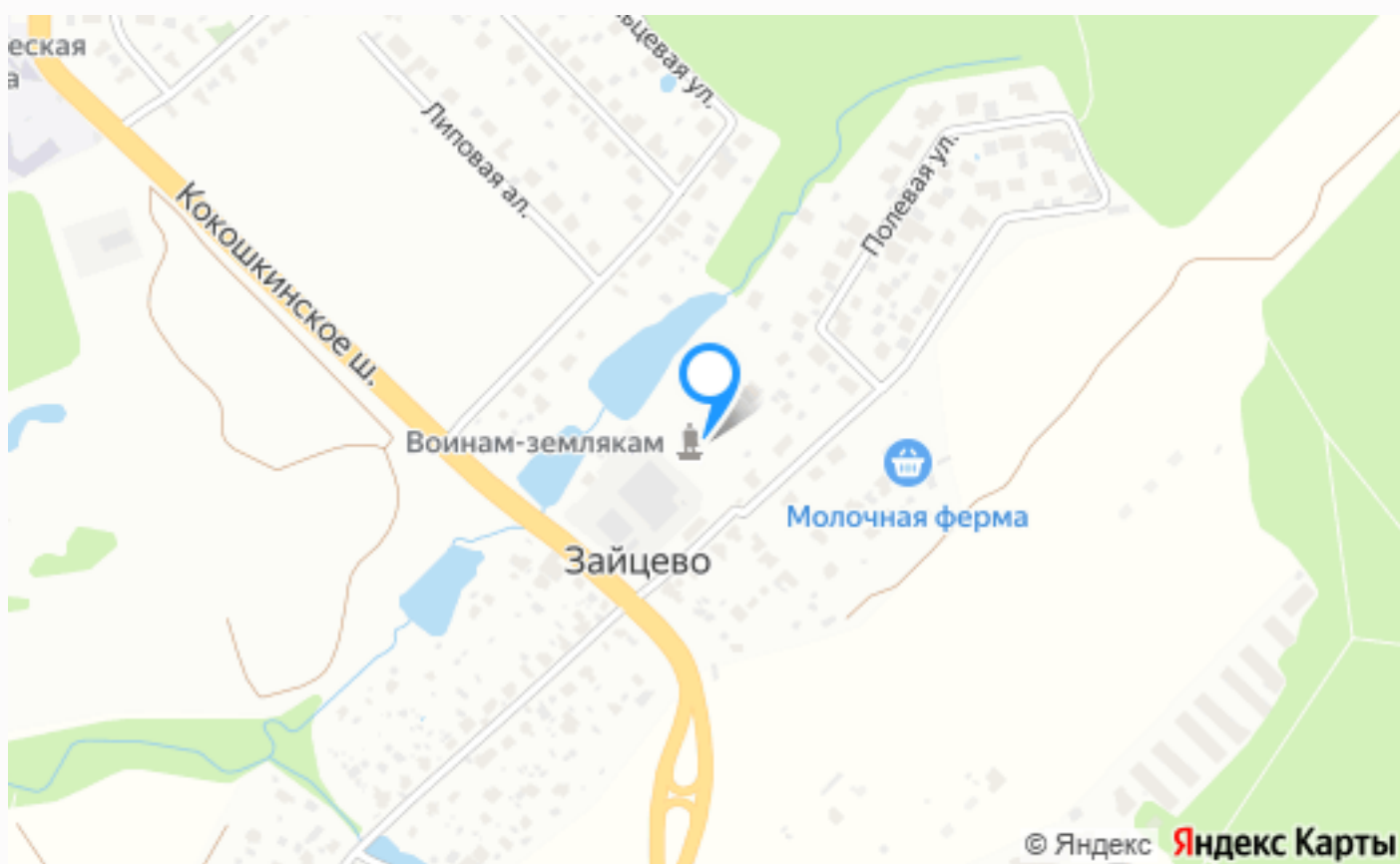


План мансарды



# I План подвала





---

## Расположение

Московская обл, г Одинцово, деревня Ямищево



---

## Зайцево

КП "Зайцево" располагается в Одинцовском районе в 16 км от МКАД по Минскому шоссе. Нахождение привлекательное, чтобы проживать в тихой, загородной зоне и в комфортной отдаленности от центра города. имеет все необходимое для комфортной жизни. К поселку построена дорога, с современным КПП. Имеется место для отдыха и детская площадка, место для

---

спорта. Гостям выделено место для парковки. К Зайцево застройщики провели дороги, электросеть и прочие коммуникации. Зайцево находится недалеко от шоссе Минское. Это предоставляет возможность оперативно достичь центра Москвы на автомобиле. Туда часто следует и общественный транспорт. Поселок находится в месте с живописным природным пейзажем, и здоровой экологией. Он подойдет в качестве загородного жилья или постоянного места проживания. Для комфортной жизни есть все необходимое, в шаговой доступности созданы объекты инфраструктуры. Территория поселка огорожена, что увеличивает уровень безопасности проживания для вас и ваших родных.

---

## О месте



16 км от  
МКАД



Парки спорта  
и отдыха



Охрана

# ЭТОТ ДОМ ЖДЕТ ИМЕННО ВАС!

ДОМ ПОД КЛЮЧ В ОХРАНЯЕМОМ ПОСЕЛКЕ

**15 сот.**

Площадь участка

**372 м<sup>2</sup>**

Площадь дома

**16 км**

Расстояние от МКАД

ID 10725