



ФЕШЕНЕБЕЛЬНАЯ РЕЗИДЕНЦИЯ В НИКОЛЬСКОЙ СЛОБОДЕ

50 сот.

Площадь участка

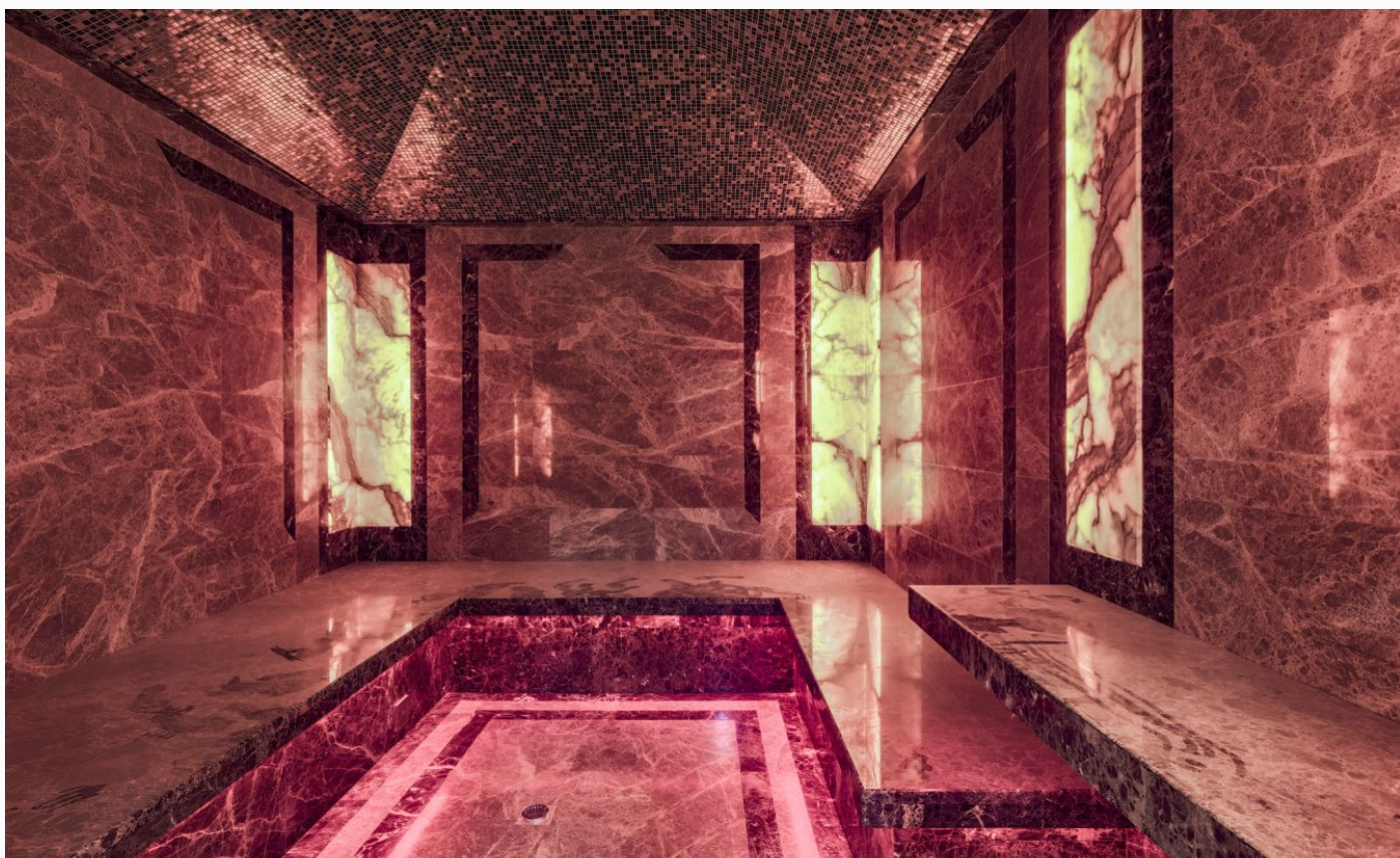
1800 м²

Площадь дома

9 км

Расстояние от МКАД

ID 10742



 Новорижское шоссе  1800 м²

 50 сот.

 ИЖС

 3

 под ключ

 8

 бассейн

 магистральный

 да

 центральное

 центральная

Цоколь: Бильярдная, зона отдыха, кальянная, кинотеатр, тренажерный зал, 2 с/у, раздевалка, душевая, серверная, котельная;

Этаж 1: прихожая, с/у, гардеробная, гостиная с камином, кухня, столовая, выход на террасу с джакузи и зоной барбекю, библиотека, гостевая спальня с с/у и гостиной, переход в спа-зону: комната отдыха, с/у, бассейн (15х6м), выход на террасу, сауна, хамам, купель;

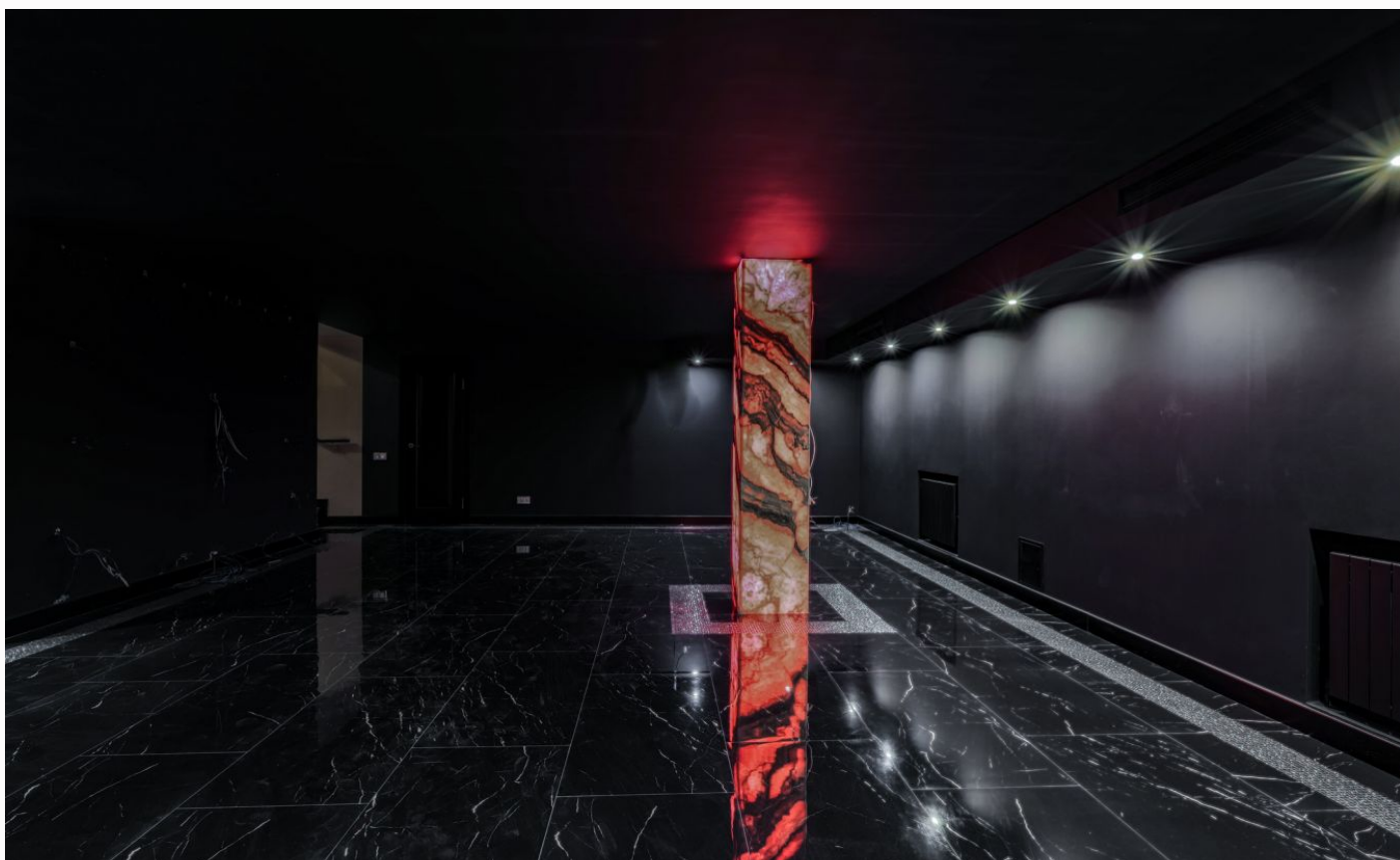
Этаж 2: холл, мастер-спальня с с/у, гардеробной и балконом, 2 спальни, с/у.

Дополнительные строения: бассейн, гараж м\м, помещение для персонала



ФЕШЕНЕБЕЛЬНАЯ РЕЗИДЕНЦИЯ В НИКОЛЬСКОЙ СЛОБОДЕ

Предлагается стильный особняк 1800 кв. м в стиле Райт на лесном участке 50 соток в Никольской слободе. Дом в стадии отделки. Просторные помещения, высокие потолки, открытые террасы и балконы. Дом строился "для себя", в отделке интерьеров используются качественные и натуральные материалы (мрамор, массив дерева, мозаика, дорогие чугунные батареи и др.). Фасад дома - клинкерный кирпич. На лесном участке идут ландшафтные работы, отдельно расположен гараж на 4 м/м с квартирой для персонала.













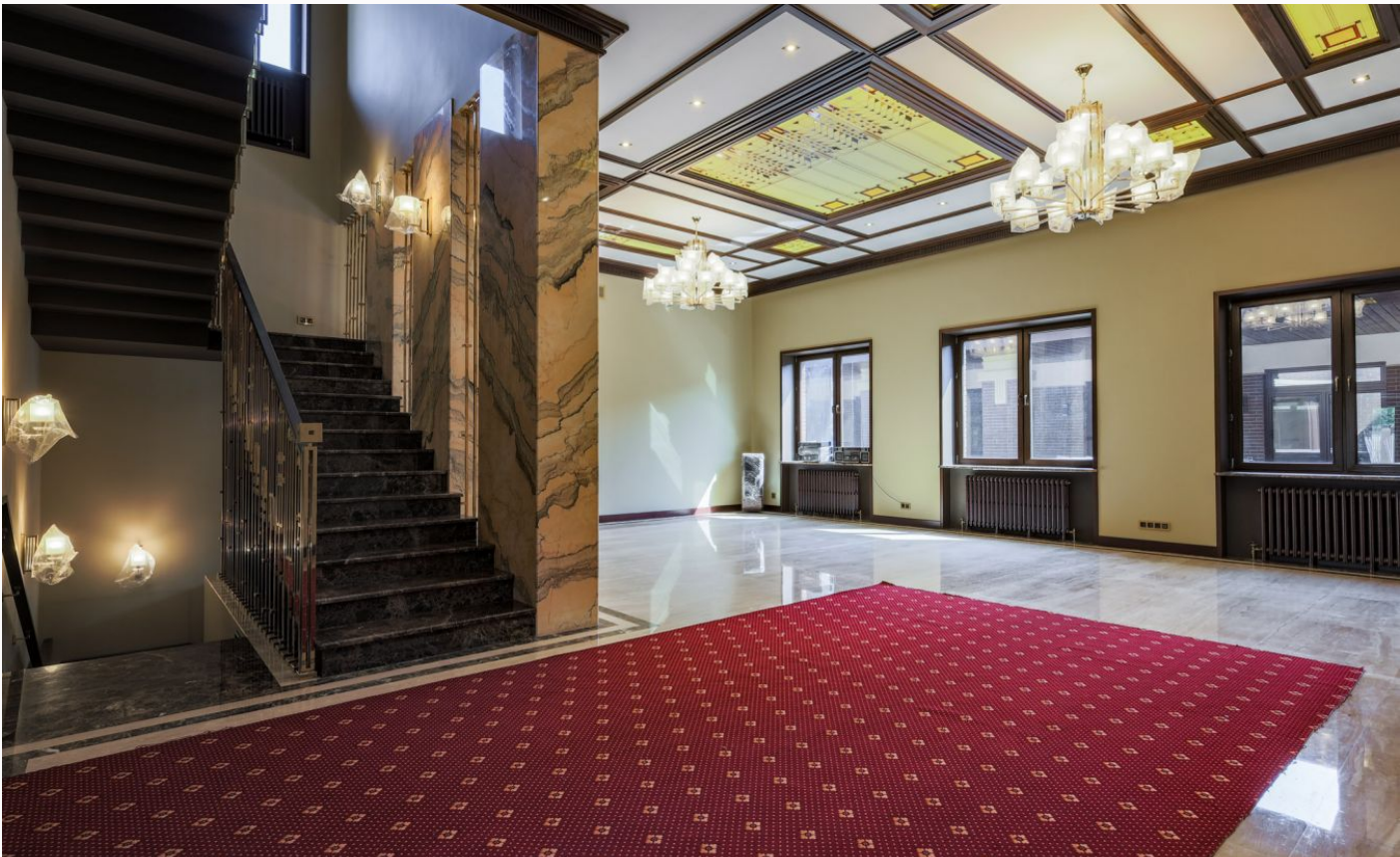


















Расположение

Московская обл, г Красногорск, деревня
Поздняково, ул Никольская Слобода



Никольская Слобода

Коттеджный поселок Никольская слобода — уникальное сочетание премиальной загородной жизни в непосредственной близости от Москвы. Поселок расположен в 9 км от МКАД по Новорижскому шоссе. Один из знаковых коттеджных поселков западного направления Подмосковья уникальным образом вписан в природный ландшафт благодаря большому

лесному массиву по границе с поселком. Территория занимает 100 гектар и насчитывает около 160 домовладений. Для жителей поселка доступна разнообразная инфраструктура, среди которой ресторан, теннисный клуб с крытыми и открытыми кортами, спортивные и детские площадки, живописное озеро с пляжной зоной, прогулочные зоны, детский сад. Для комфортного и безопасного передвижения по поселку для жителей предусмотрены пешеходные дорожки. Поселок круглосуточно охраняется, въезд на территорию осуществляется через контрольно-пропускной пункт, проводится постоянное патрулирование сотрудниками службы безопасности. Все коммуникации в поселке центральные. Инженерные сети находятся под постоянным контролем сотрудников управляющей компании. В ближайшем окружении от поселка находятся торговые-развлекательные центры Рига Молл, Твой Дом, Outlet Village, рестораны и спортивные комплексы, частные и муниципальные образовательные учреждения. Также всего в

нескольких минутах на автомобиле невероятно разнообразная инфраструктура Ильинского и Рублево-Успенского шоссе. Рядом с поселком находится государственный музей-заповедник. В соседнем населенном пункте Николо-Урюпино находится шедевр русской архитектуры — церковь Николая Чудотворца. Поселок Никольская Слобода по праву обладает всеми достоинствами загородной жизни, обладая при этом уникальной транспортной доступностью.

О месте



9 км от
МКАД



Охрана

ЭТОТ ДОМ ЖДЕТ ИМЕННО ВАС!

ФЕШЕНЕБЕЛЬНАЯ РЕЗИДЕНЦИЯ В
НИКОЛЬСКОЙ СЛОБОДЕ

50 сот.

Площадь участка

1800 м²

Площадь дома

9 км

Расстояние от МКАД

ID 10742