



УЮТНЫЙ СВЕТЛЫЙ ДОМ В РУССКОЙ ДЕРЕВНЕ

15 сот.

Площадь участка

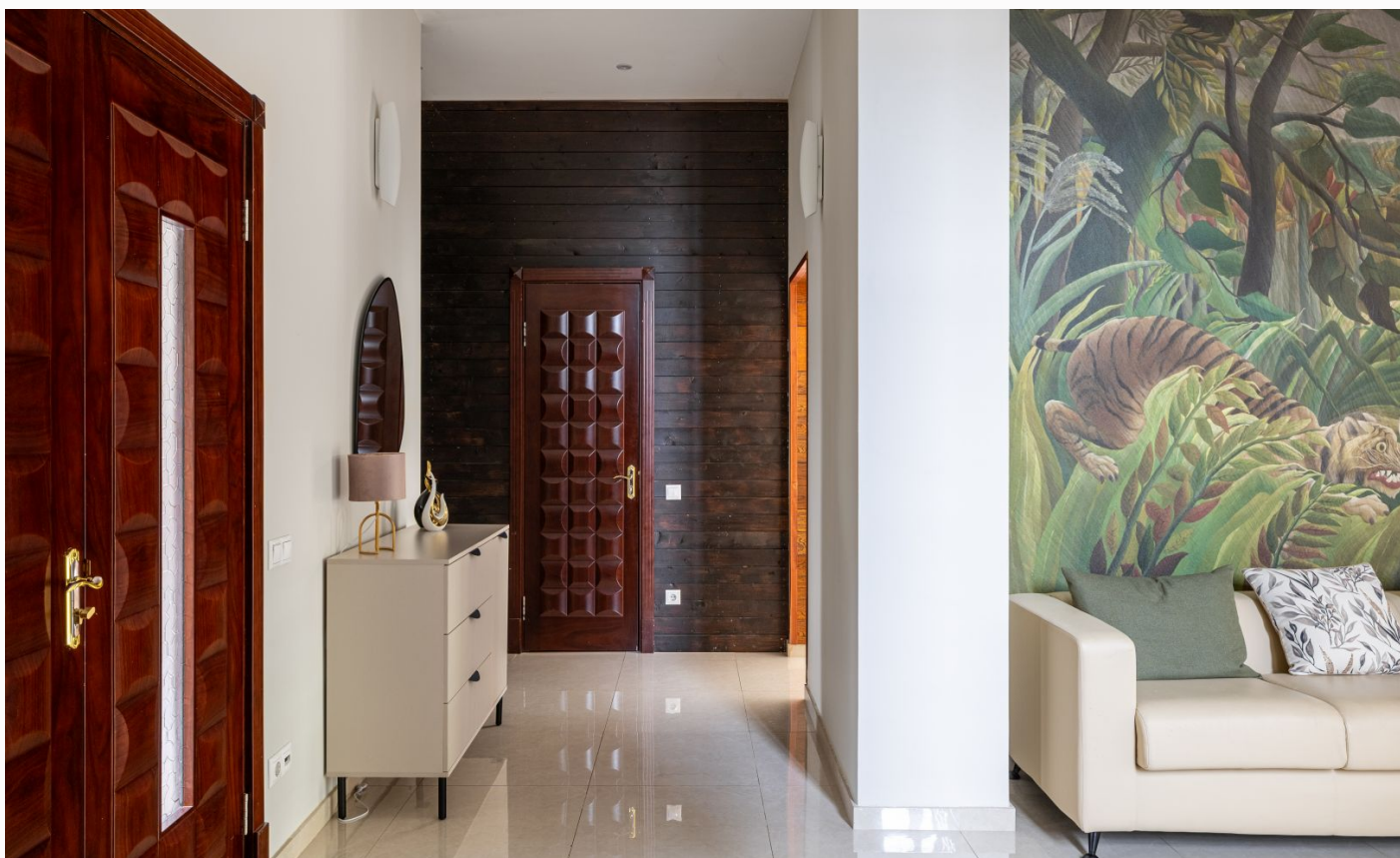
430 м²

Площадь дома

25 км

Расстояние от МКАД

ID 10825



📍 Новорижское шоссе 📏 430 м²

📏 15 сот.

📄 ИЖС

📈 2

🔑 под ключ

🚗 4

🚿 4 санузла

🔥 баня

🔥 барбекю

🌳 магистральный

💡 да

💧 центральное

🚰 центральная

ID 10825

Этаж 1: кухня-гостиная с выходом на террасу, с/у, спальня гостевая

Этаж 2: хозяйская спальня с/у и выходом на террасу, гостевая спальня с/у, кабинет, гостевая спальня с с/у

Дополнительные строения: баня, гараж м\м, доп. строения, барбекю



УЮТНЫЙ СВЕТЛЫЙ ДОМ В РУССКОЙ ДЕРЕВНЕ

Представляем вашему вниманию эксклюзивный объект — просторный, светлый и продуманный до мелочей дом в одном из живописных поселков Подмосковья — Русской деревне. Это не просто жилье, это полноценный дом для жизни и отдыха. Дом построен из качественных материалов с соблюдением всех современных строительных норм. Архитектура выполнена в стиле современного кантри с элементами скандинавского минимализма. Внутреннее пространство продумано так, чтобы максимально раскрыть потенциал каждого квадратного метра. Первый этаж — это просторная гостиная с высокими потолками и камином, который создаёт особую атмосферу. Кухня-столовая оборудована современной встроенной техникой от европейских производителей. На втором этаже мастер спальня с ванной комнатой, вместительной гардеробной и видом на сад. Две дополнительные спальни подойдут как для детей, так и для кабинета или комнаты для хобби. Участок полностью благоустроен, по периметру высажены туи. Также обустроена зона барбекю с каменной печью, летняя терраса, а также есть баня на дровах. Просторная

парковка на два автомобиля. Ландшафтный дизайн выполнен профессионалами: газон, цветники, декоративные кустарники, хвойные деревья. Есть автоматическая система полива, что значительно упрощает уход за ним.

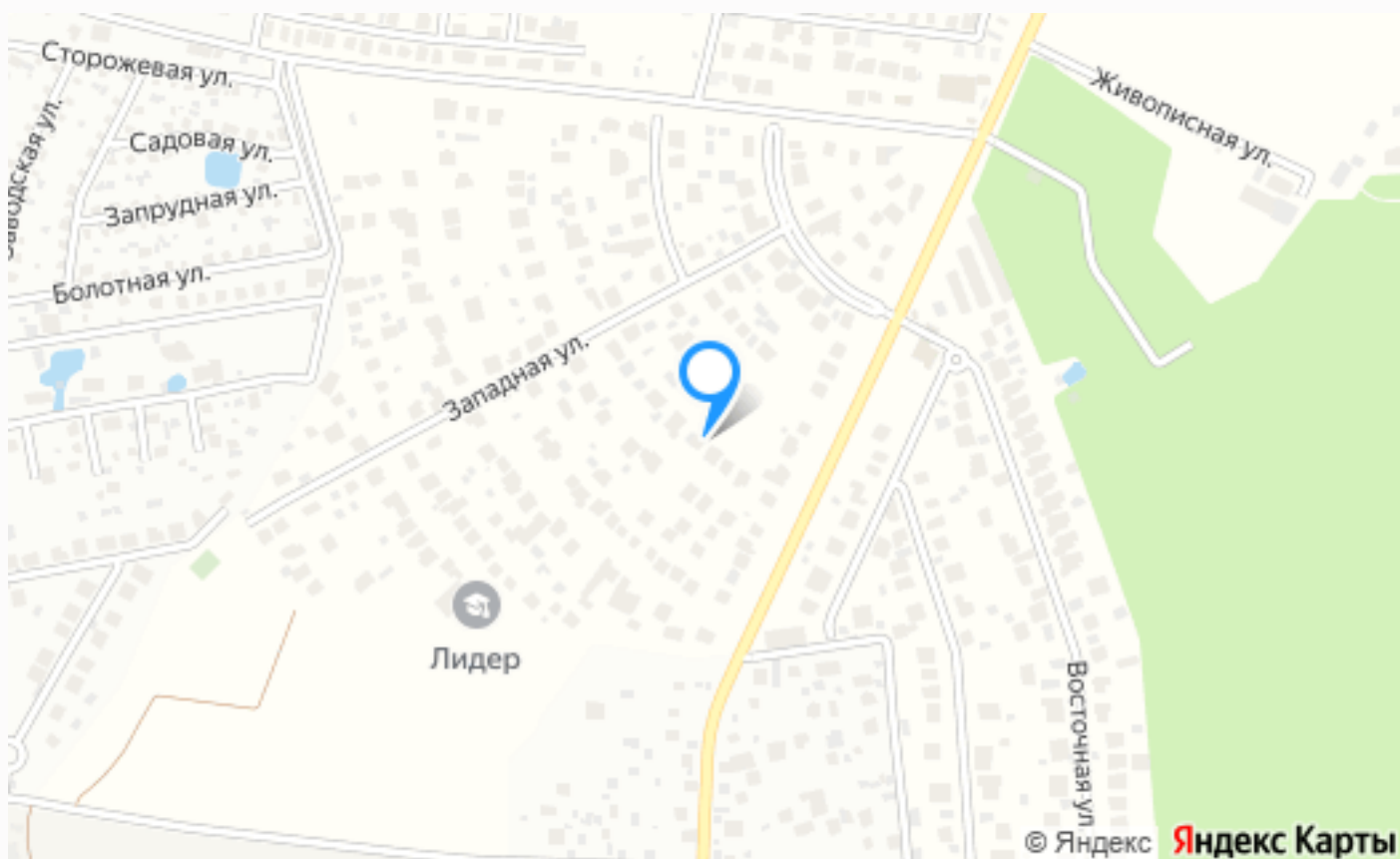












Расположение

Падиково



Русская деревня

Встречайте Русскую деревню - место, где душа отдыхает от городской суеты и бьется в ритме природы. Расположенный всего в 25 км от Москвы и рядом с Новорижским шоссе, этот поселок является одним из лучших локаций вокруг Москвы для покупки недвижимости. Рассмотрим, почему это место так привлекательно: Близость к природе. Русская

деревня расположена рядом с лесами, где можно гулять и наслаждаться красотой природы. А также неподалеку находится живописное озеро, где можно купаться и заниматься рыбной ловлей. Развлечения: Рядом с Русской деревней находятся несколько интересных парков и музеев. Такие как «Музей отечественной истории» и Троицкий собор, а также рестораны высокого уровня (Гамлет, кафе Провинция и пр). Неплохой выбор спортивных развлечений. Два конно-спортивных клуба Дивный и Хеппи Хорс, корт, зоосад и даже вертолетная школа. Богатый выбор : Еще одним несомненным преимуществом проживания в Русской деревне, в отличие от большинства коттеджных поселков, является разнообразие стилей в которых можно строить дома. Они здесь неограниченны. Можно выбрать дом в готическом или нео-русском, барокко или старонемецком стиле. Здесь есть дома на любой вкус и цвет. Инфраструктура также на высоте два детских сада и своя "школа Лидер" и несколько игровых комплексов, что делает поселок наиболее подходящим местом

для семейного отдыха. Безопасность. Русская деревня - это тихий и спокойный район. Здесь безопасно и комфортно жить для всех членов семьи. При этом удобная транспортная доступность. Благодаря близости к Новорижскому шоссе, до Москвы можно быстро добраться на автомобиле или общественном транспорте. Русская деревня - это уникальное место, насыщенное красивыми пейзажами и комфортной атмосферой. Недвижимость здесь - это то, что вы ищете, если хотите жить рядом с природой и почувствовать себя в безопасности и комфорте. Рядом с поселком расположены множество интересных объектов, таких как рестораны, салоны красоты, парки, музеи и оздоровительные центры. Без сомнения, Русская деревня - одно из лучших мест для проживания!

О месте



25 км от
МКАД



Садовый



Школы
и гимназии



Парки спорта
и отдыха



Детская
площадка



Охрана

ЭТОТ ДОМ ЖДЕТ ИМЕННО ВАС!

УЮТНЫЙ СВЕТЛЫЙ ДОМ В РУССКОЙ ДЕРЕВНЕ

15 сот.

Площадь участка

430 м²

Площадь дома

25 км

Расстояние от МКАД

ID 10825