



ТАУНХАУС 300 М² 2 ЭТ.

10 сот.

Площадь участка

300 М²



Площадь дома

17 км

Расстояние от МКАД

ID 11041





 Рублёво-Успенское шоссе  300 м²

 10 сот.

 ИЖС  4

 барбекю

 магистральный  да

 центральное

 центральная

ID 11041

Цоколь: гостевая спальня, санузел, постирочная и гладильная, детская игровая комната, сезонная гардеробная, кинотеатр

Этаж 1: гостевой санузел, кухня, гостиная, гараж

Этаж 2: мастер спальня с гардеробной и санузлом, 2 детские комнаты, санузел

Дополнительные строения: гараж м\м, доп. строения, барбекю



ТАУНХАУС 300 М² 2 ЭТ.

Свежий таунхаус 300 м2 в коттеджном посёлке Лесной Простор. В цокольном этаже полноценная гостевая спальня, санузел, постирочная и гладильная с техникой Miele, детская игровая комната, сезонная гардеробная и кинотеатр с профессиональным оборудованием. На 1 этаже гостевой санузел, кухня с техникой Miele и винным холодильником, гостиная, гараж. На 2 этаже мастер спальня с гардеробной и санузлом, 2 детские комнаты и ещё один санузел. Вся сантехника Villeroy boch, Grohe, Toto. Мебель и обои сделаны по индивидуальному заказу из высококачественных материалов. В доме общее кондиционирование, вытяжка, приточка. Двор 10 соток. И построен гостевой зал общей площадью 110 м2, отдельной кухней, казан, мангал, гриль Weber, 1 морозильник и 2 холодильника, отдельный санузел, вытяжка, кондиционер, тёплый пол. По платной дороге 30 минут до центра Москвы В поселке большая детская и спортивная площадки, футбольное поле, зимой каток. Охрана, служба эксплуатации.















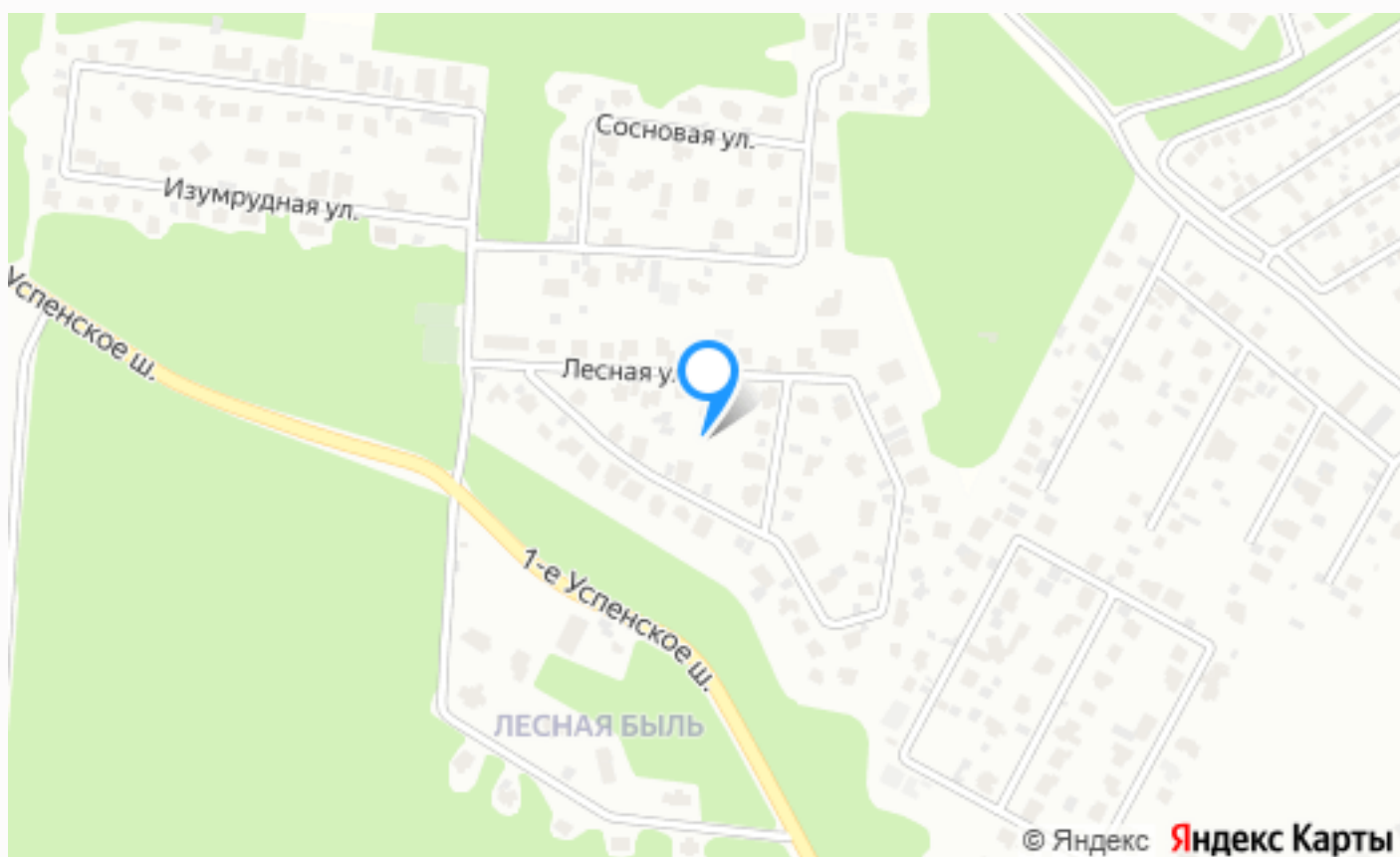






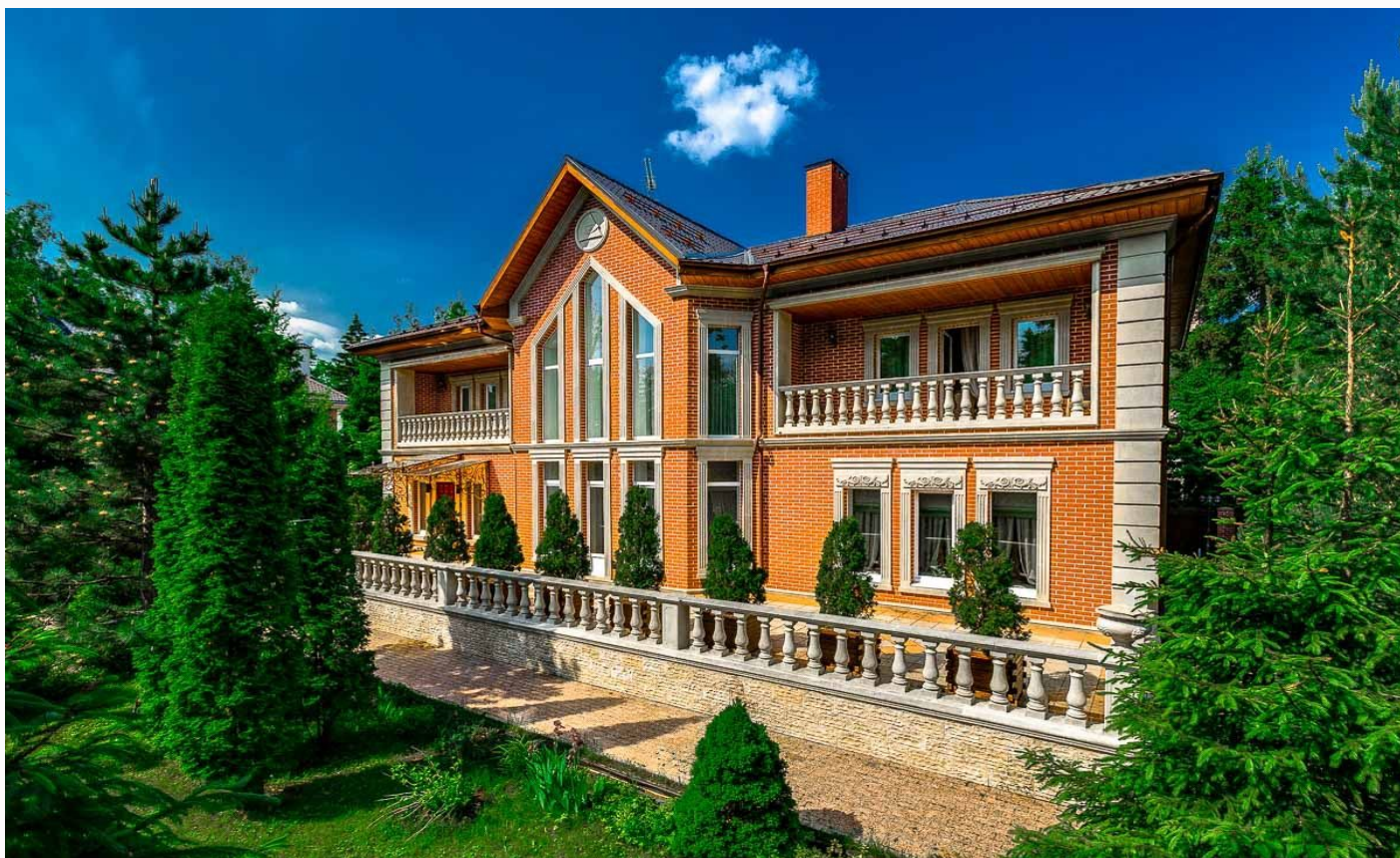






Расположение

Московская обл, г Одинцово, деревня Солослово



Лесной Простор 3

Коттеджный поселок «Лесной простор-3» разместился в непосредственной близости от Москвы (19 км), с удобной логистической развязкой, проходящей через Рублево-Успенское шоссе. Уютная атмосфера в окружении леса располагает к отдыху и приятному времяпрепровождению. Местные жители имеют уникальную возможность

наблюдать живописные пейзажи и насыщаться чистым воздухом. Общая территория занимает 12Га. Всего возведено 48 коттеджей. Дома обеспечены центральными коммуникациями, скоростным интернетом, телефонией.

Территория закрыта, попасть можно через КПП, круглосуточно обеспечивается двухуровневая охрана периметра. Поселок благоустроен, предусмотрены места отдыха и прогулок. Общая инфраструктура известного Рублево-Успенского шоссе позволяет осуществлять покупки, заниматься спортом, проводить досуг и обучение без дополнительного выезда в Москву.

Внутренняя инфраструктура не предусмотрена. Есть собственная служба эксплуатации.

О месте



17 км от
МКАД



Платная
трасса



Школы
и гимназии



Парки спорта
и отдыха



Детская
площадка

ЭТОТ ДОМ ЖДЕТ ИМЕННО ВАС!

ТАУНХАУС 300 М² 2 ЭТ.

10 сот.

Площадь участка

300 м²

Площадь дома

17 км

Расстояние от МКАД

ID 11041