



## СОВРЕМЕННЫЙ ДОМ В МИЛЛЕНИУМ ПАРКЕ

**12 сот.**

Площадь участка

**500 м<sup>2</sup>**

Площадь дома


**19 км**

Расстояние от МКАД

ID 11211



 Новорижское шоссе  500 м<sup>2</sup>

 12 сот.

 дачное  
строительство

 2

 под отделку

 5

 5 санузлов

 магистральный

 да

 центральное

 центральная

---

**Этаж 1:** Прихожая, большая гардеробная, гостевой санузел, кухня-столовая- гостиная с выходом на террасу 80м2, кладовая при кухне, постирочная, кабинет/гостевая спальня, санузел, сауна, котельная, кладовая для спортивного и садового инвентаря, навес для авто

**Этаж 2:** Хозяйская спальня с гардеробной и санузлом, 2 детские спальни с санузлами и гардеробными, холл.



---

## СОВРЕМЕННЫЙ ДОМ В МИЛЛЕНИУМ ПАРКЕ

Современный дом под отделку в лучшем поселке по Новорижскому шоссе Millennium Park - поселок-парк нового тысячелетия, напоминающий утопающую в водных каналах Венецию. Лучшие дизайнеры и архитекторы работали над созданием уникального проекта основываясь на европейских традициях садово-паркового искусства. Удивительные по красоте парки, площадь которых превышает 50 гектаров, с редкими породами деревьев и с цветущими растениями в сочетании с рукотворными каналами, украшенными ротондами, ажурными беседками и скульптурами из мрамора, представляют собой настоящее произведение искусства.

Объединенные просторными бульварами, семь кварталов коттеджного поселка, каждый из которых выдержан в собственном архитектурном стиле образуют единое пространство жилого комплекса. Аллеи с цветниками и тенистые рожи пересекаются прогулочными и велосипедными дорожками. В центральной части Миллениум Парка, на живописном берегу озера с зеркалом воды площадью 3 гектара, ведется строительство собственного ресторана с просторной летней верандой на воде. Здесь же

---

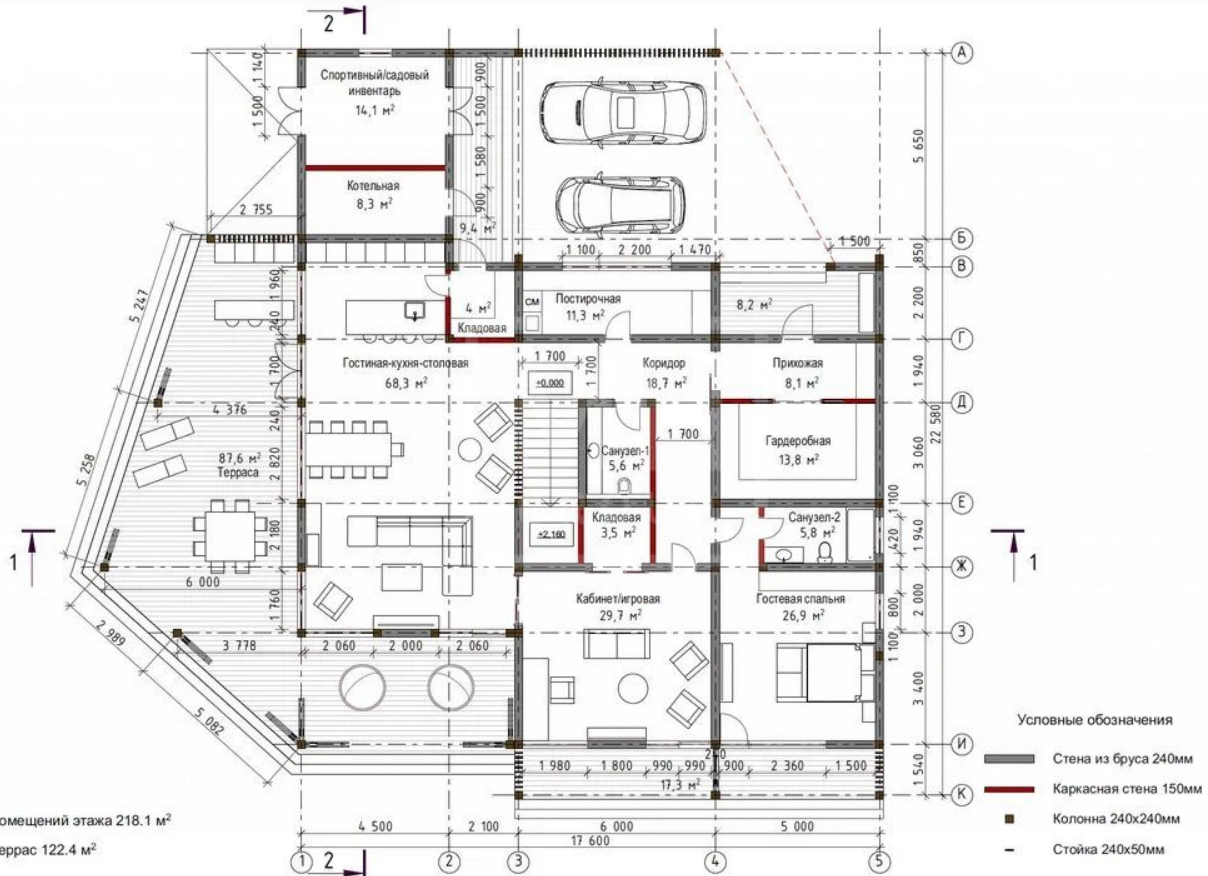
находится основная зона отдыха, с собственным песчаным пляжем. Детские игровые и спортивные площадки, а также теннисный комплекс с десятью открытыми и закрытыми кортами дополнят собой места для отдыха и проведения досуга. Также к услугам жителей поселка будут открыты супермаркет и аптечный пункт. В Миллениум парке позаботились о самых маленьких жителях - открыт детский клуб Робин Гуд. В пешей доступности на территории соседнего поселка Монолит уже несколько лет открыта Ломоносовская гимназия. Большой выбор дают также четыре общеобразовательные школы и три детских сада, находящиеся в непосредственной близости. В десяти минутах езды от поселка располагаются спортклубы, гольф клуб, рестораны, салоны красоты и магазины на любой вкус. Качественные продукты питания можно приобрести в магазинах торговых сетей Азбука вкуса, Алые паруса и Перекресток, расположенных всего в нескольких минутах езды от Millennium Park, либо заказать доставку свежайших фермерских продуктов на дом. Особое внимание уделяется безопасности жителей поселка. Современная система видеонаблюдения и непрерывный контроль службы безопасности обеспечивают круглосуточную охрану территории.

---

Въезд в поселок осуществляется через 3 контрольно-пропускных пункта, оборудованных шлагбаумами и системами видеоконтроля. Штат охраны укомплектован только высококвалифицированными сотрудниками запаса различных силовых структур, которые регулярно проходят переподготовку и подтверждают свою квалификацию.



















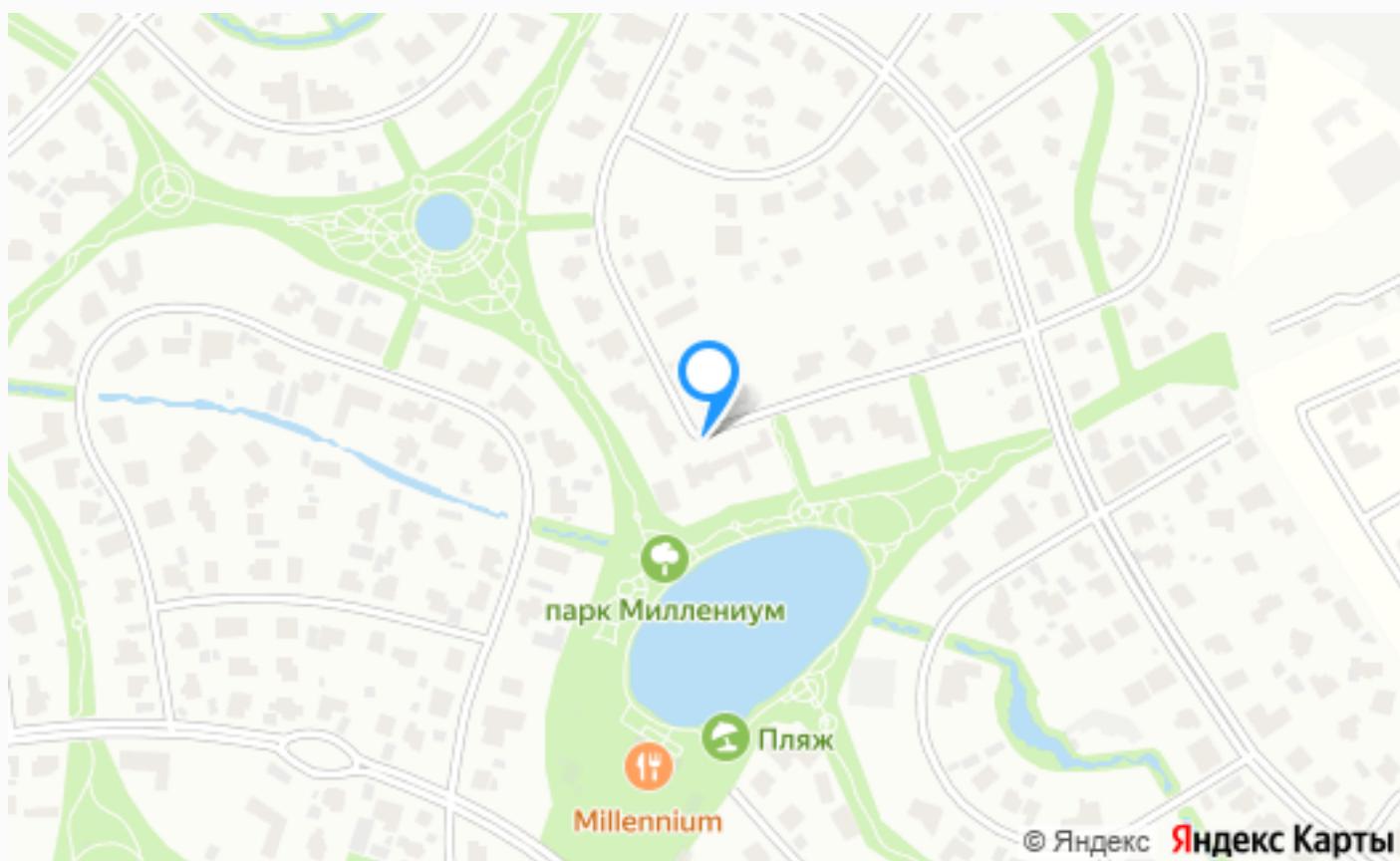












---

## Расположение

Обушково,



---

## Миллениум Парк

Прекрасная природа, живописные леса и не только. Именно это место выбрал застройщик для реализации проекта Русская Венеция! Жемчужина посёлков. Всего двадцать километров от МКАД, небольшая частная дорога прямо от шоссе и вы попадаете на территорию коттеджного поселка, расположившегося на 285 гектарах ландшафтного великолепия.

---

Застройщику удалось не только удачно вписать в природные ландшафты 670 домовладений и участков с площадью до двух гектаров, но и сохранить при этом окружающую среду, а также разнообразить пейзаж новыми красками. В сердце посёлка, расположен самый большой центральный парк, с прекрасным чистым озером, белоснежным песком и пляжной зоной более чем на 100 лежаков, с обслуживанием как в лучших отелях. Всего в посёлке 5 уникальных парков, абсолютно разных по ландшафту и их функциональности. Большинство жителей коттеджного поселка имеют не только отличный вид, но и собственный выход к водоемам и паркам. Особое внимание уделили охране поселка и его жителей. Сеть систем видеонаблюдения, пропускные пункты с шлагбаумами, а также работа службы безопасности обеспечили круглосуточный контроль территории комплекса. Помимо приятных глазу природных объектов, в пешей доступности от поселка также расположились различные рестораны и кафетерии, магазины,

---

собственный кинотеатр, детский клуб с различными кружками, а также SPA-центр. Для удобного отдыха всей семьей здесь расположены детские игровые площадки, а также спортивная инфраструктура. Еще больше различных активностей жители района смогут найти в расположенном неподалеку комплексе NovaRiga.

---

## О месте



19 км от  
МКАД



Парковый



Школы  
и гимназии



Парки спорта  
и отдыха



Детская  
площадка



Охрана

# ЭТОТ ДОМ ЖДЕТ ИМЕННО ВАС!

СОВРЕМЕННЫЙ ДОМ В МИЛЛЕНИУМ ПАРКЕ

**12 сот.**

Площадь участка

**500 м<sup>2</sup>**

Площадь дома

**19 км**

Расстояние от МКАД

ID 11211