



УЮТНЫЙ ДОМ В КП РИГА ПАРК

5.1 сот.

Площадь участка

200 м²

Площадь дома


25 км


Расстояние от МКАД

ID 11229



 Новорижское шоссе  200 м²

 5.1 сот.

 дачное
строительство

 2

 под отделку

 4

 магистральный

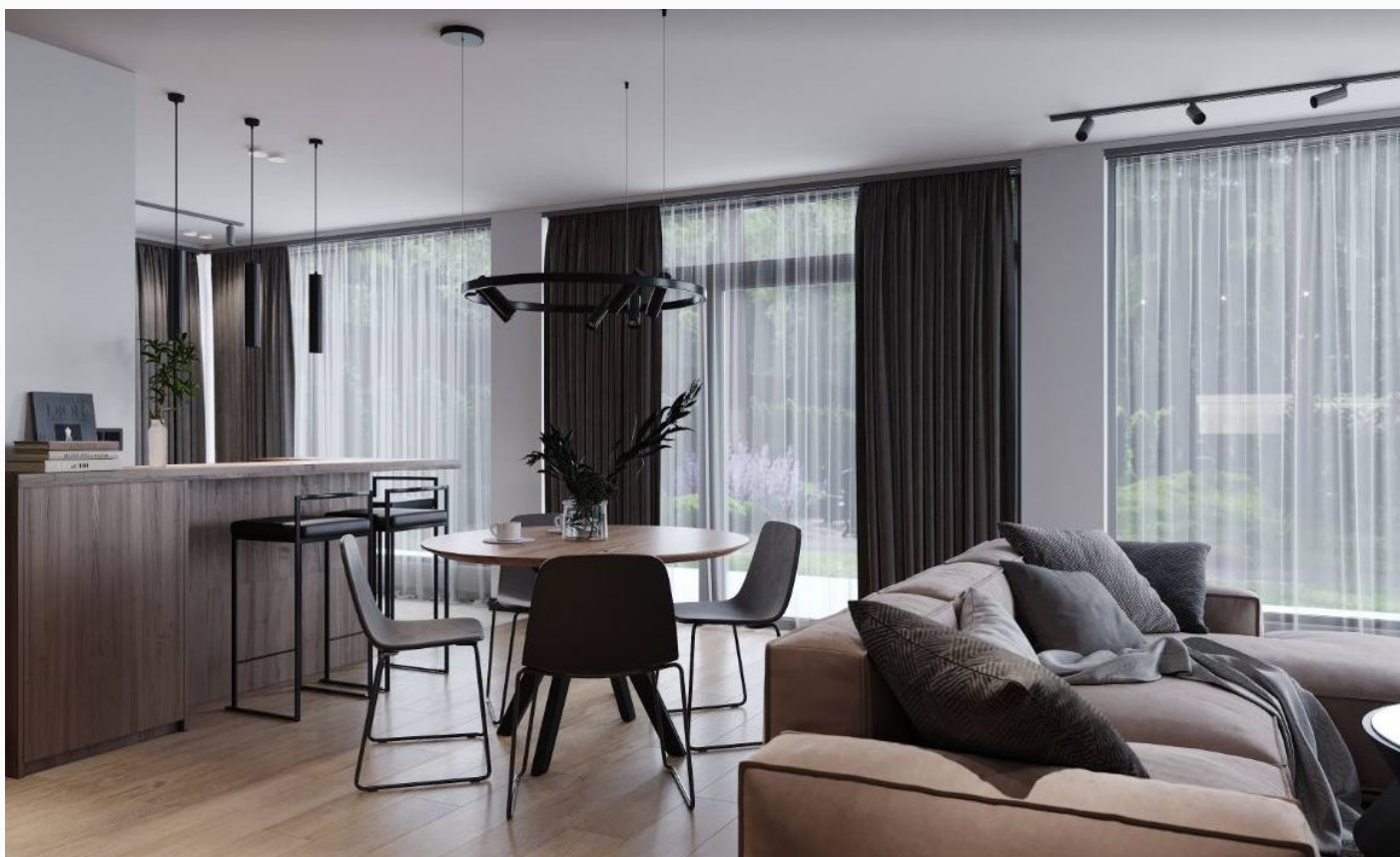
 да

 центральное

 центральная

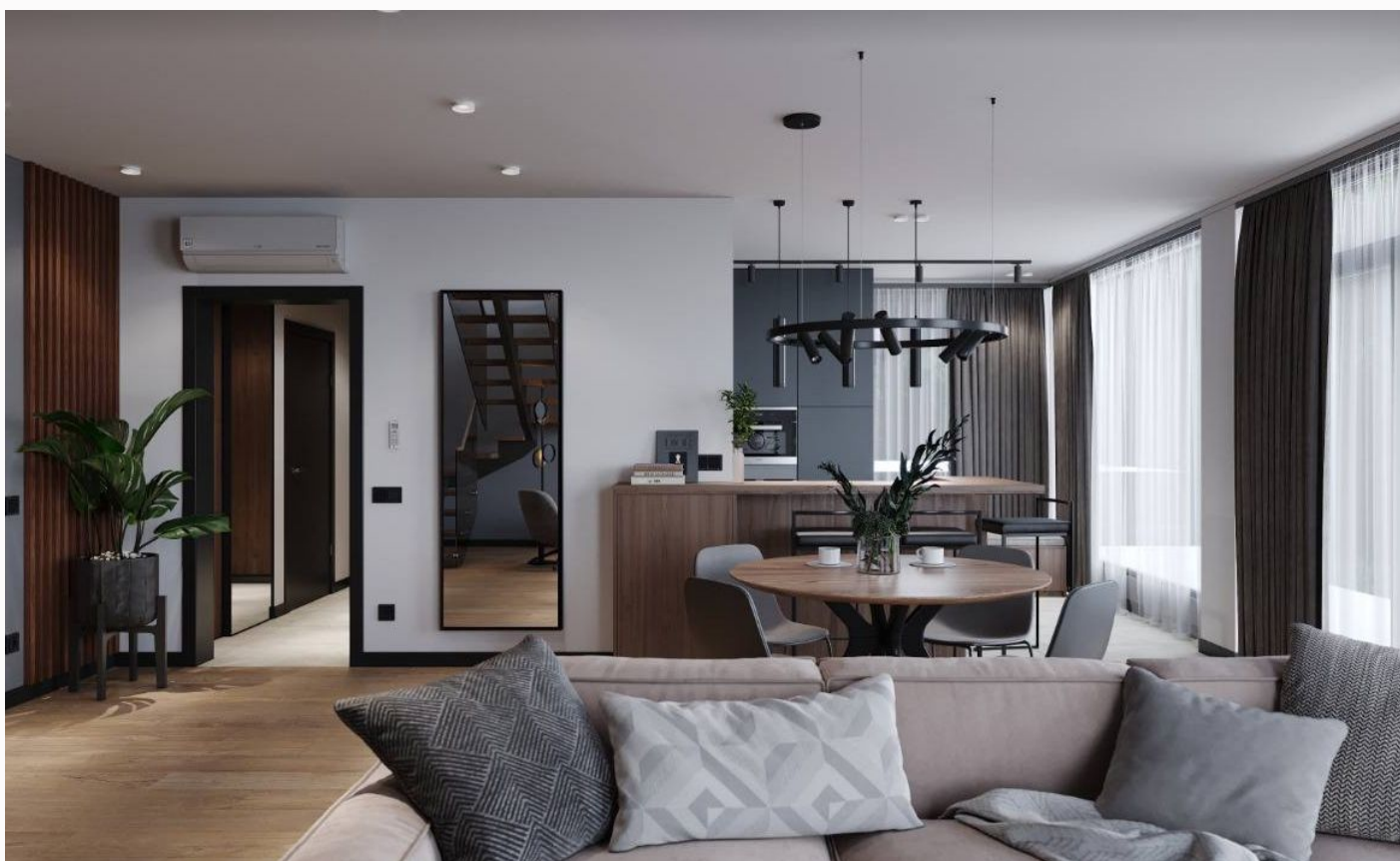
Этаж 1: Прихожая, гардеробная, кабинет, с/у,
кухня/столовая/гостиная, котельная

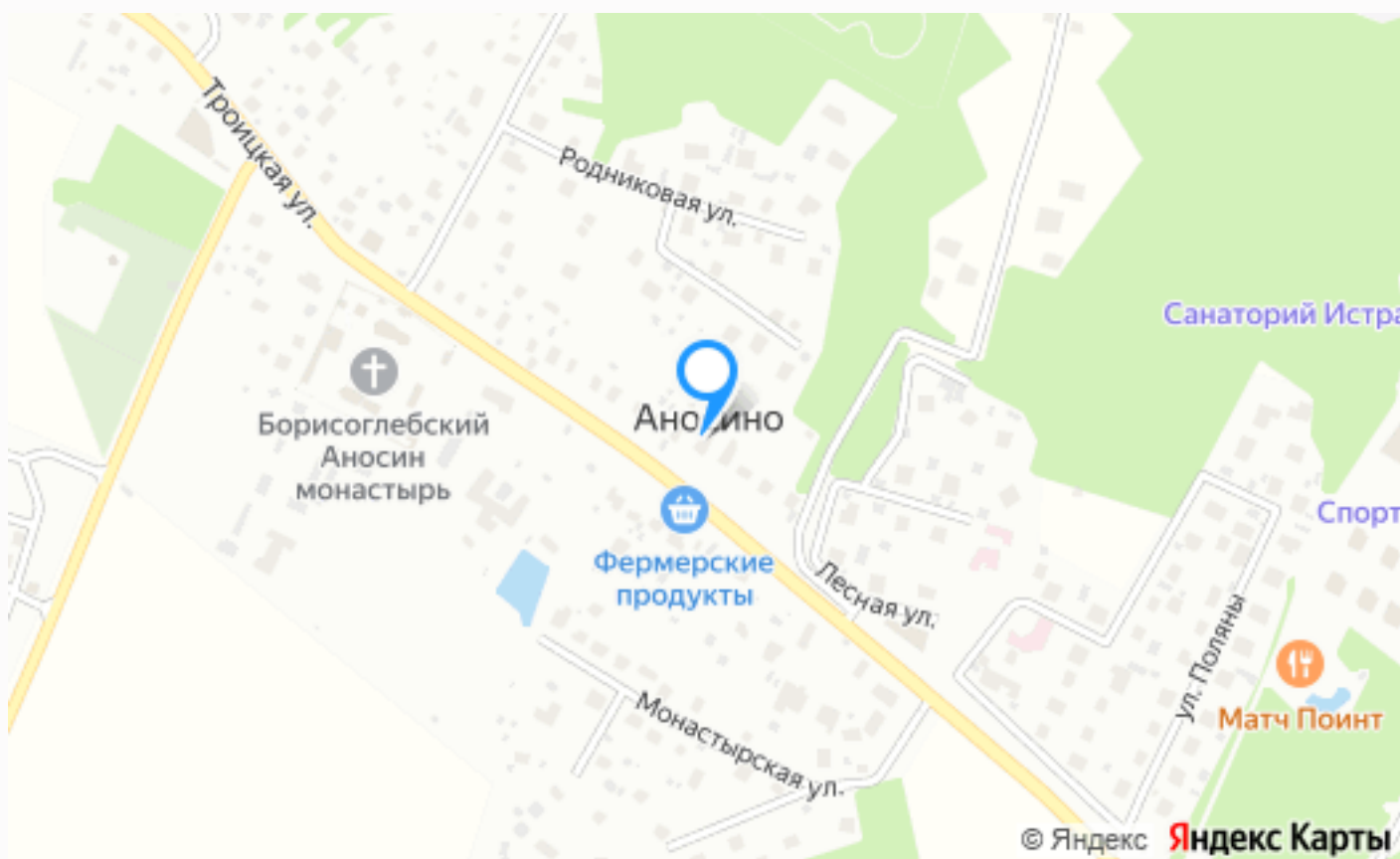
Этаж 2: мастер спальня с с/у и гардеробной, 2 спальни, с/у



УЮТНЫЙ ДОМ В КП РИГА ПАРК

Современный дом построенный по технологии "Фахверк" в охраняемом поселке на берегу реки Истра.





Расположение

Московская обл, г Истра, деревня Аносино



Рига Парк

Рига Парк – поселок мультиформатной застройки. На территории 14 Га возводятся современные дуплексы и коттеджи в стиле минимализм и фахверк, а также частные резиденции на эксклюзивных прилесных и прибрежных участках.

О месте



25 км от
МКАД



Полевой



Школы
и гимназии



Охрана

ЭТОТ ДОМ ЖДЕТ ИМЕННО ВАС!

УЮТНЫЙ ДОМ В КП РИГА ПАРК

5.1 сот.

Площадь участка

200 м²

Площадь дома

25 км

Расстояние от МКАД

ID 11229