



СОВРЕМЕННАЯ РЕЗИДЕНЦИЯ У ЛЕСА В ПАВЛОВО-2

54 сот.

Площадь участка

770 м²

Площадь дома

14 км

Расстояние от МКАД

ID 11260



 Новорижское шоссе  770 м²

 54 сот.

 ИЖС

 2

 под ключ

 5

 6 санузлов

 баня

 барбекю

 магистральный

 да

 центральное

 центральная

ID 11260

Этаж 1: Просторная гостиная со вторым светом, кухня, мини кухня кладовая, крытая пати-зона (барбекю), гостевой с/у, 2 гардеробные, 2 мастер спальни со своими гардеробными и санузлами.

Этаж 2: 3 мастер спальни со своими гардеробными и санузлами, библиотека/кабинет, второй свет, постирочная.

Дополнительные строения: баня, гараж м\м, доп. строения, барбекю, помещение для персонала



СОВРЕМЕННАЯ РЕЗИДЕНЦИЯ У ЛЕСА В ПАВЛОВО-2

Уникальная резиденция в современном стиле, на большом лесном участке. Великолепный ансамбль из основного дома, отдельно стоящего большого гаража на 3 автомобиля с квартирой для персонала, бани в лесу с уютной зоной барбекю. Это все что необходимо для комфортной загородной жизни. Дом выполнен в светлых оттенках, объединенная зона гостиной, каминной обеденной зоны и кухни порядка 160 метров, воздушные панорамные окна и второй свет, создают дополнительное ощущение пространства. А наличие 2-х мастер спален на первом этаже, делает этот дом поистине уникальным и единственным!





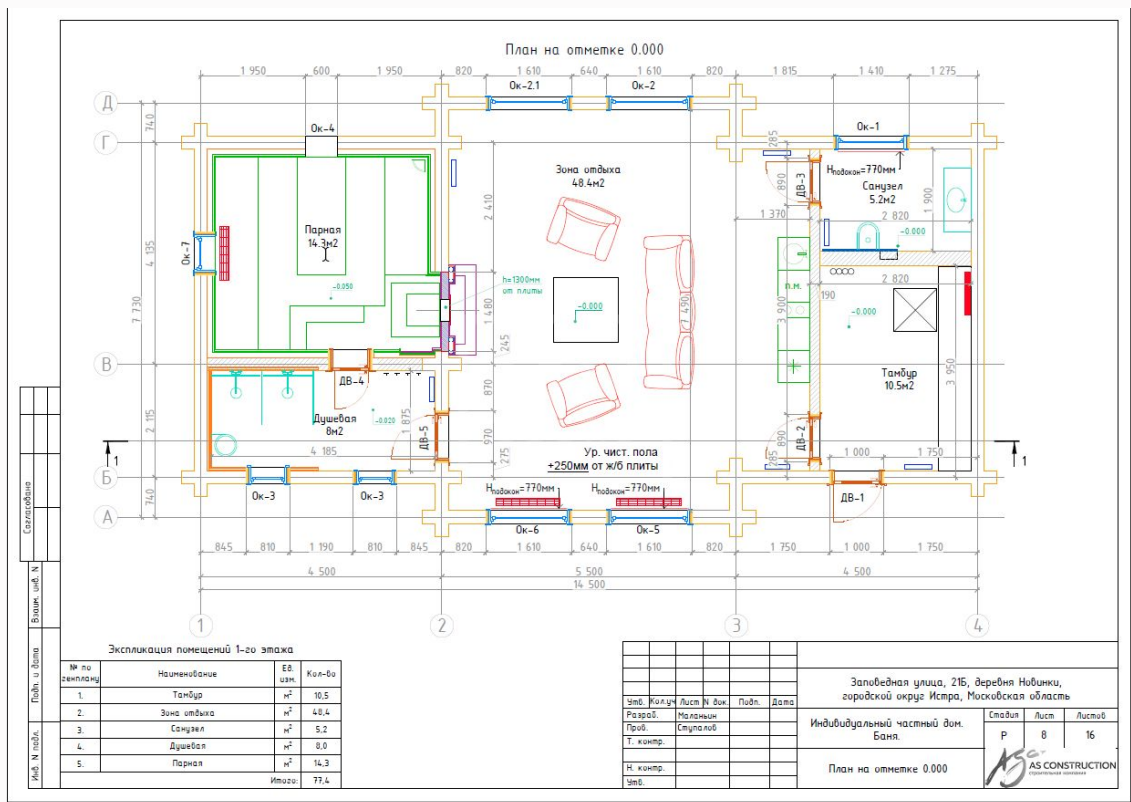
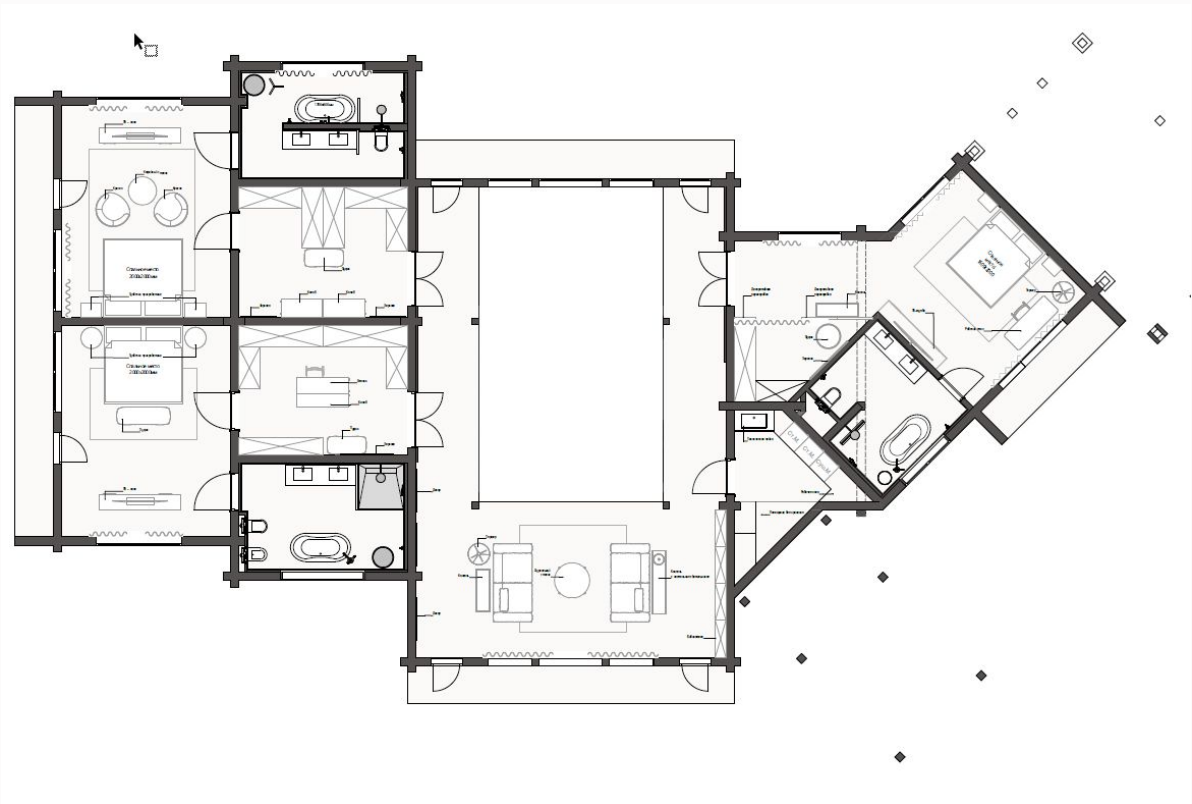


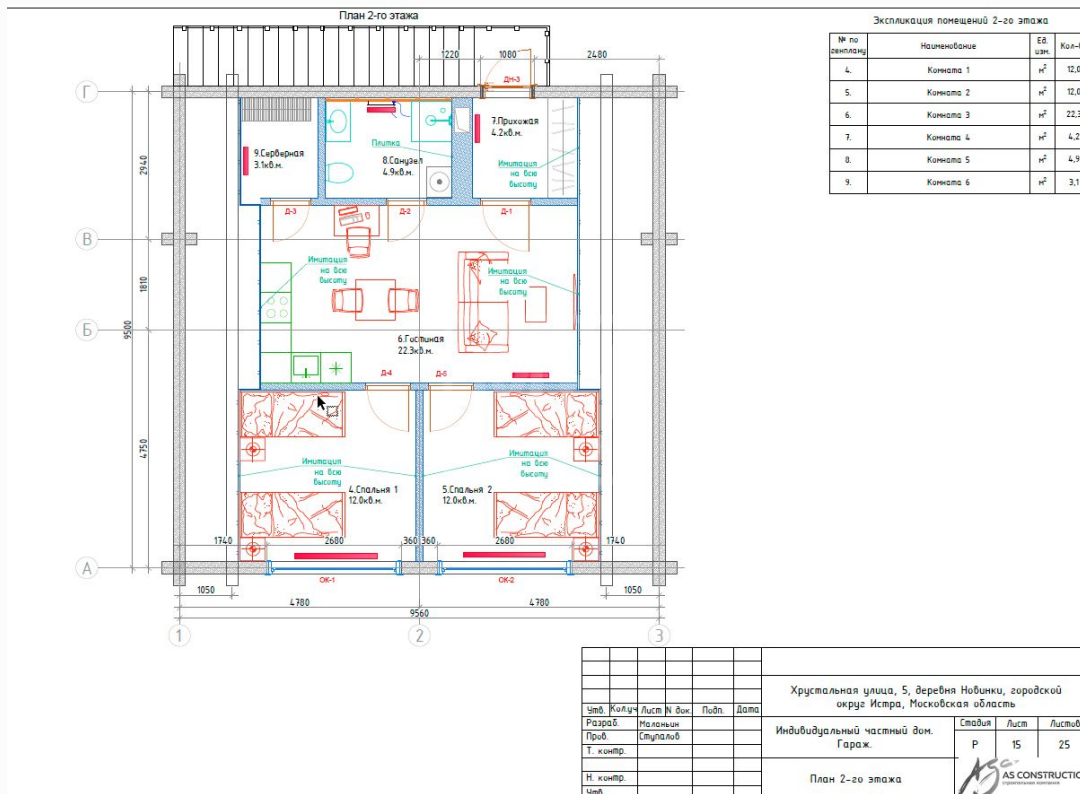
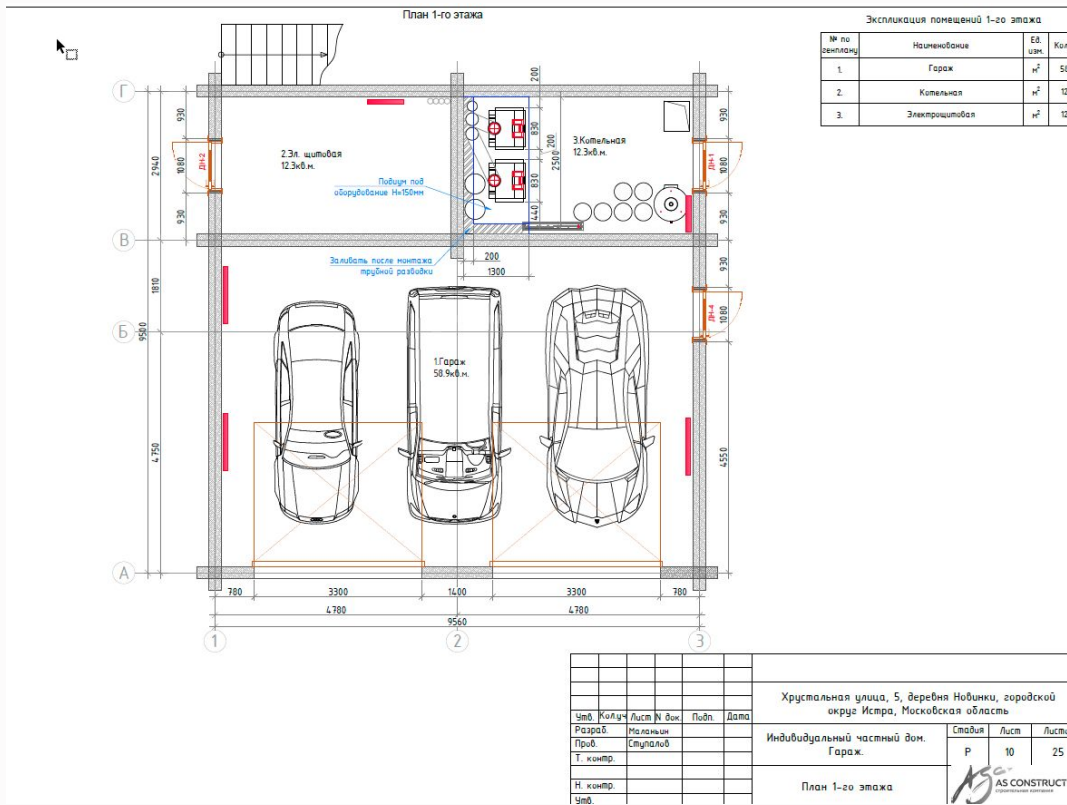


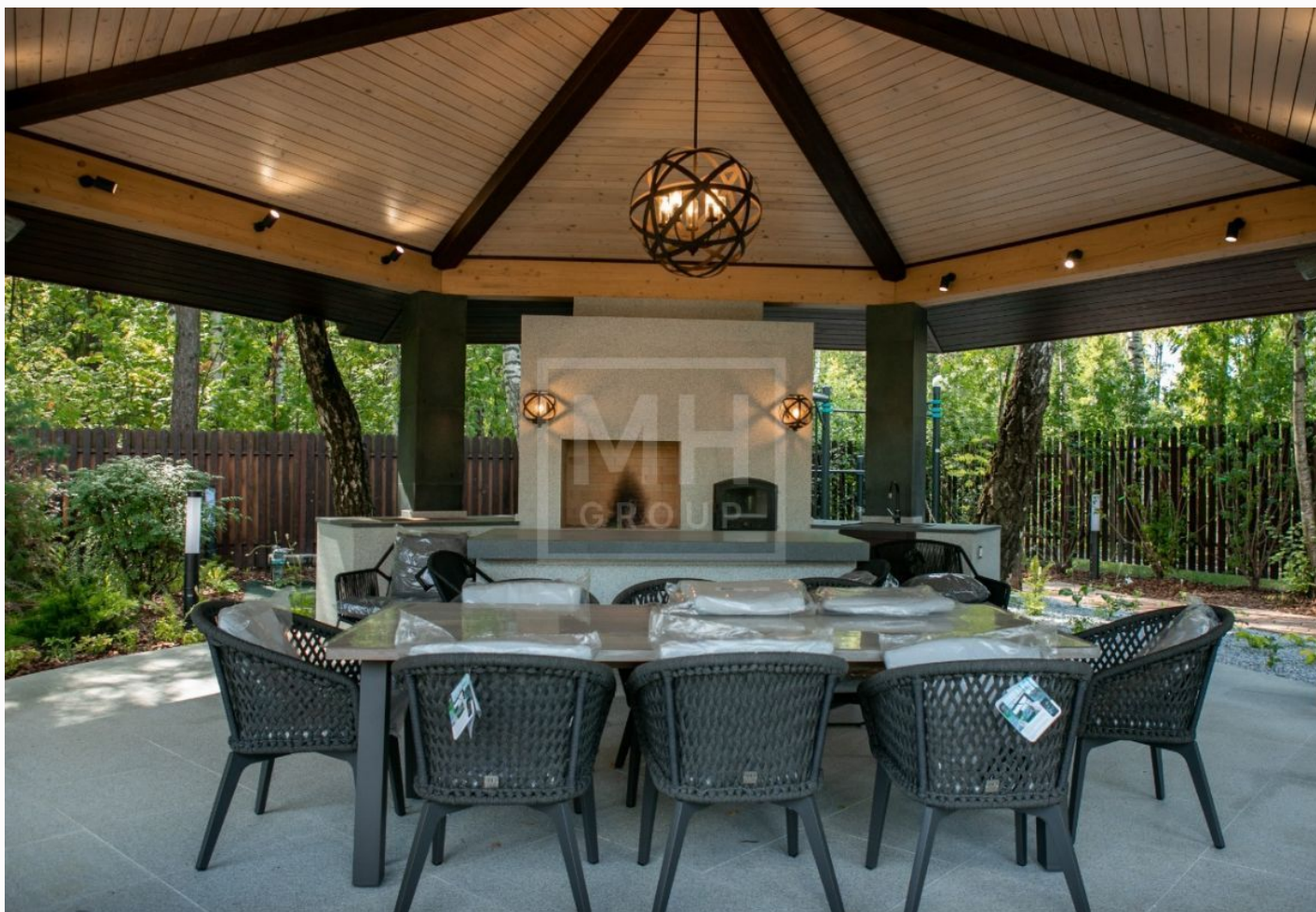




Планировки







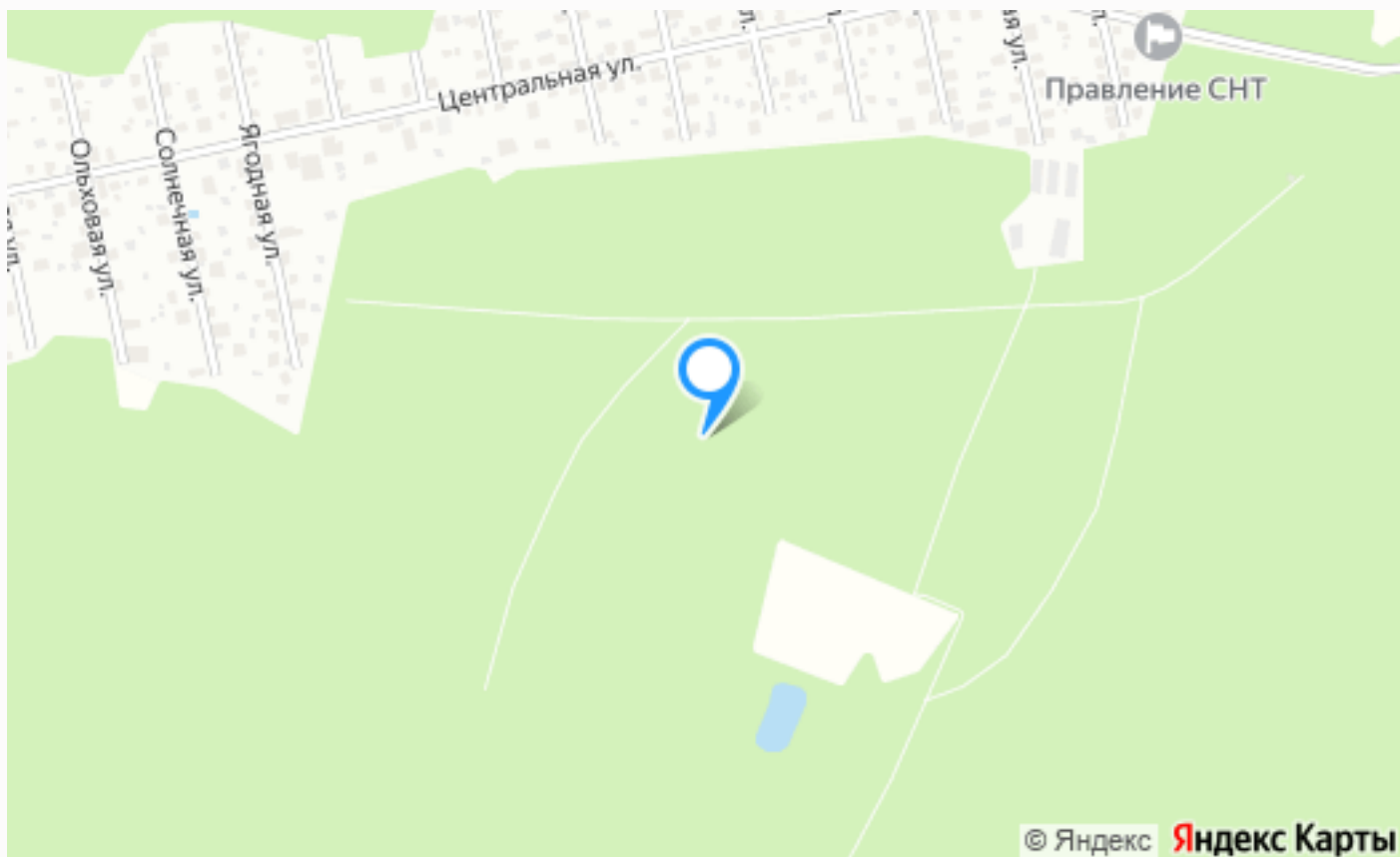
Внешняя инфраструктура

Павлово-2 самый удачно расположенный поселок, с точки зрения внешней инфраструктуры. Все что вам необходимо каждый день, в пешей доступности: магазины, рестораны, кафе, аптеки, банкоматы, школа, садик. Павлово Подворье в пешей доступности от поселка. А это прекрасная возможность сохранить от 30-120 минут каждый день на логистику по бытовым и очень важным вопросам! Фитнес World Class, салон красоты Joy и мужская цирюльня Долгоруков, кафе на любой вкус, клиника Мать и Дитя, Центр системной

Медицины, СПА центр релаксации и восстановления, ателье, множество сервисов для бытовых вопросов. Такая внешняя инфраструктура, по праву может называться внутреннее, вам всего то надо перейти дорогу от Вашего поселка!

Внутренняя инфраструктура

Коттеджный поселок «Павлово-2» является достаточно крупным поселком, рассчитанным на круглогодичное проживание, поэтому здесь создана полноценная внутренняя инфраструктура, которая в сочетании с районной инфраструктурой обеспечивает жителям поселка максимальный комфорт. Особое внимание уделено было благоустройству территории: речь идет и о широких дорогах, обеспечивающих удобный проезд к каждому участку, и об уличном освещении. Создан единого архитектурного облик поселка. Также на территории поселка построены спортивная площадка, мини-городок для детей и автопарковка для гостей жилого комплекса, оборудованы комфортные прогулочные зоны, выход в лес и к прудам.



Расположение

Московская Красногорский район Новинки



Павлово-2

«Павлово-2» — клубный коттеджный посёлок премиум-класса в ближнем Подмосковье, всего 14 км от МКАД по престижному Новорижскому шоссе. Общая площадь посёлка 88 гектаров. Здесь построены клубные дома с квартирами, таунхаусы, дома от 250 м² на участках от 15 соток. Парки с озёрами и сосновый лес занимают более 10 гектаров посёлка. Все дома КП

«Павлово-2» построены в едином классическом стиле, с элементами барокко и модерна, с использованием высококачественных природных материалов. Фасады домов выполнены из натурального камня в светлом и тёмном оттенках, которые естественно вписываются в природный ландшафт. "Павлово-2" гарантирует своим резидентам абсолютную безопасность, которая поддерживается многоуровневой системой охраны коттеджного поселка.

Территория "Павлово-2" расположена в 100 метрах от мультифункционального ТРЦ «Павлово Подворье», в котором есть всё, что может понадобиться современной семье для комфортной, насыщенной и беззаботной жизни на природе: фитнес-центр премиум-класса World Class, Pavlovo Golf Club с гольф-полем на 18 лунок, несколько кафе и ресторанов, магазины и супермаркеты, салоны красоты, центр системной медицины, аптека, химчистка и многое другое. Для детей открыты детские спортивные классы World Class, детские развивающие центры, Павловская Гимназия находится также в

минутном доступе; а всего в 10 минутах езды на автомобиле находятся лицей им. Долгих, лесопарк Шишкин лес, Wunderpark International School, детский сад, музыкальная школа. Развитая система жизнеобеспечения и премиальный уровень поселка делают "Павлово-2" идеальным как для постоянного проживания, так и для отдыха в выходные.

О месте



14 км от
МКАД



Прилесной



Школы
и гимназии



Парки спорта
и отдыха



Детская
площадка



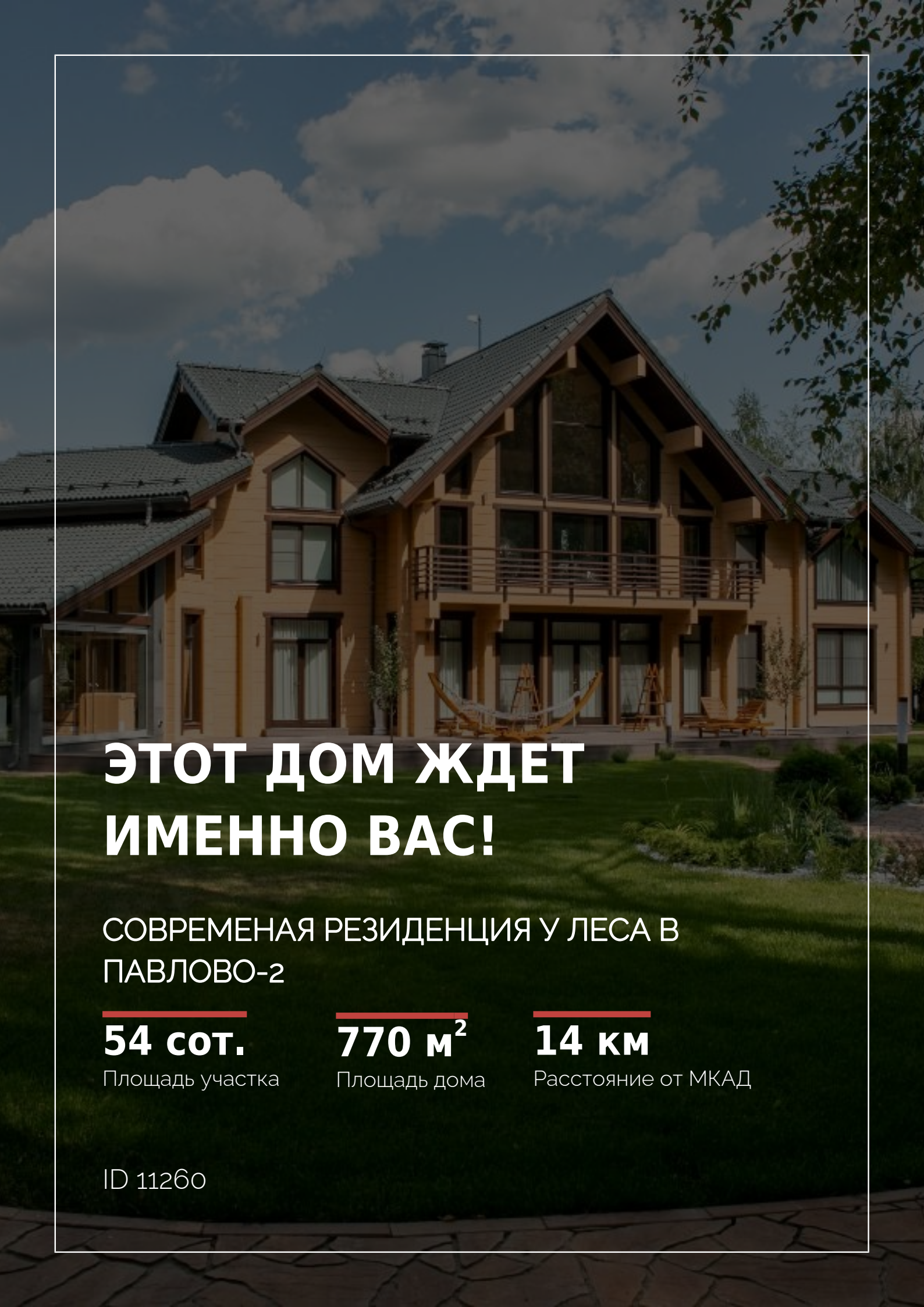
Внешняя
инфраструктура



Внутренняя
инфраструктура



Охрана



ЭТОТ ДОМ ЖДЕТ ИМЕННО ВАС!

СОВРЕМЕННАЯ РЕЗИДЕНЦИЯ У ЛЕСА В
ПАВЛОВО-2

54 сот.

Площадь участка

770 м²

Площадь дома

14 км

Расстояние от МКАД

ID 11260