



## ТАУНХАУС ВО ФЛОРАНС

**2 сот.**

Площадь участка

**350 м<sup>2</sup>**


Площадь дома


**5 км**

Расстояние от МКАД

ID 11351



 Подушкинское шоссе

 350 м<sup>2</sup>

 2 сот.

 ИЖС

 4

 магистральный

 да

 центральное

 центральная

---

**Этаж 1:** гараж на 1м/м, кухня, гостиная, гардеробная, с/у.

**Этаж 2:** 2 спальни с /у и гардеробными

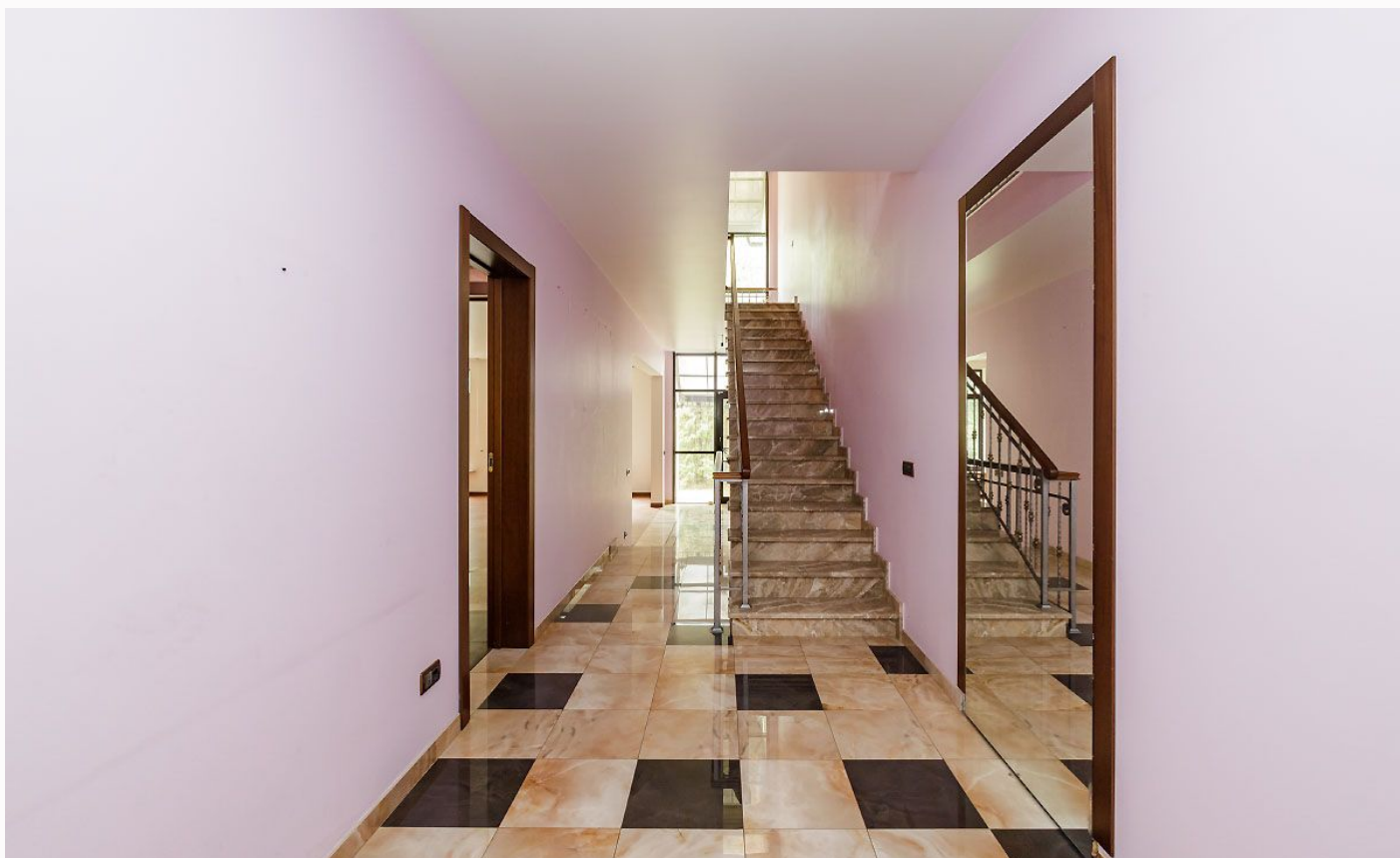
**Этаж 3:** 1 спальня с с/у и гардеробной, котельная.



---

## ТАУНХАУС ВО ФЛОРАНС

Прекрасный таунхаус с ремонтом без мебели. В санузлах сантехника Villeroy&Boch, на полах паркет, в ремонте использованы дорогие материалы отделки, пол с подогревом, плитка из Европы. ТаунХаус расположен в престижном коттеджном поселке Рублево-Успенского шоссе - Флоранс в 5-ти минутах от Москвы на машине и в 5 минутах пешком от парка Малевича и ж/д станции Раздоры. На сегодня - самое выгодное предложение на данном направлении. Комфортная планировка внутри, наличие собственного двора, статусные соседи и повышенная охрана делают данное место безопасным и комфортным для проживания. В поселке есть футбольное поле, детская площадка, прогулочные парки и парковка для машин гостей. В строительстве таунхаусов использованы качественные и дорогие материалы.

















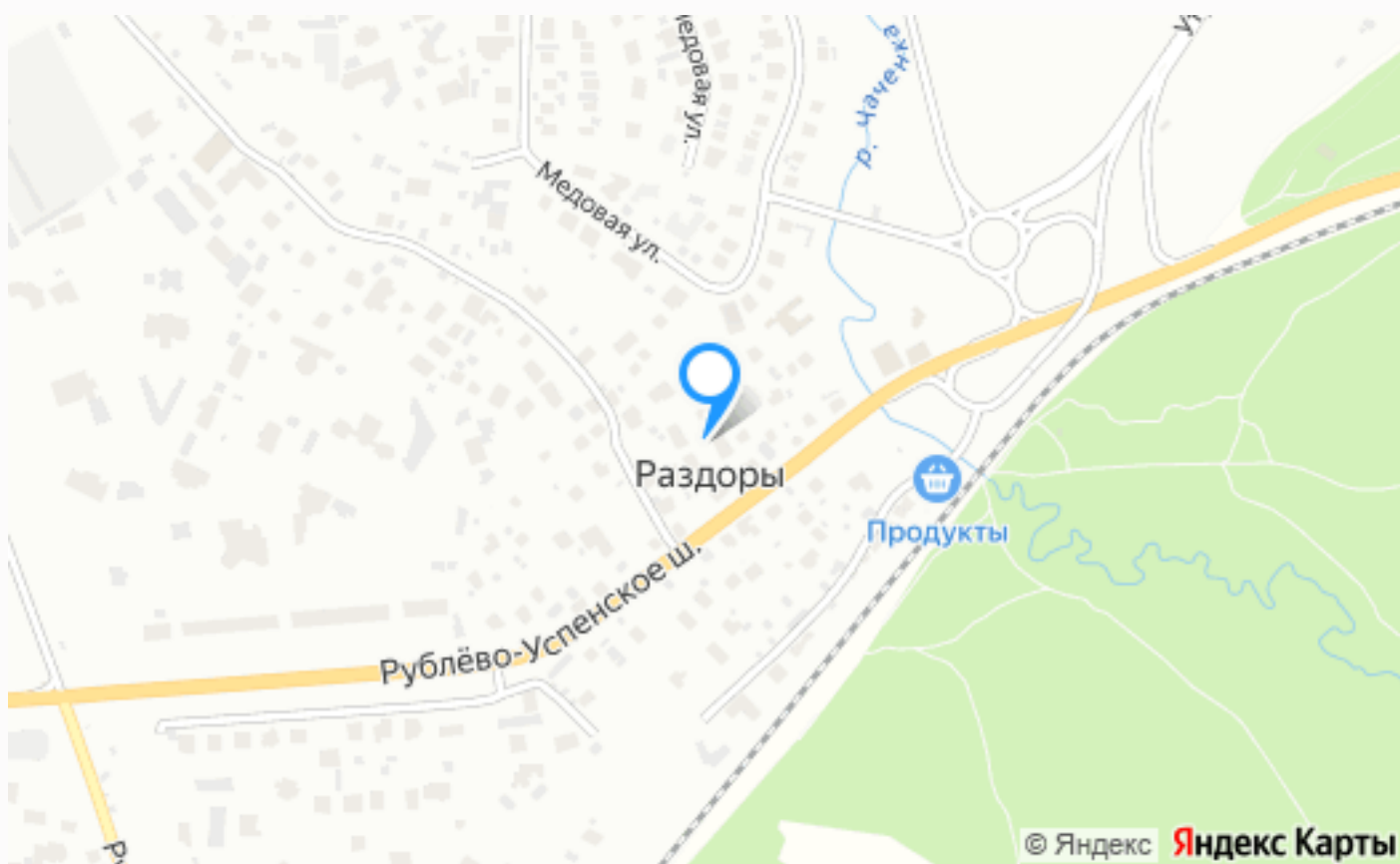












---

## Расположение

Московская обл, г Одинцово, деревня Раздоры



---

## Флоранс

Флоранс – это элитный коттеджный поселок, расположенный всего в пяти километрах от МКАД по Рублёво-Успенскому шоссе, рядом с населенными пунктами Барвиха и Раздоры. На его территории находится резиденции на земельных участках до 1 Га, и уютные таунхаусы, расположенные на участках от 2 до 6 соток с сохраненными вековыми деревьями. В поселке очень живописная природа, территория отлично благоустроена – улицы, мощенные плиткой, ухоженные газоны, множество клумб с цветами и красивые фонтаны. Смешанный лес который окружает коттеджный поселок насыщает воздух поселка кислородом и создает

---

необходимую для загородной жизни степень уединения. Полную безопасность коттеджного поселка, въезд в который осуществляется через КПП и огороженного по периметру надежным забором с видеокамерами, обеспечивает собственная профессиональная охранная служба, специалисты которой ведут круглосуточное патрулирование. Также все жилые дома подключены к системе охранной сигнализации. В поселке есть все необходимое для комфортной жизни круглый год. Центральные коммуникации - наличие в каждом доме водопровода, магистрального газа, электричества, систем отопления, центральной канализации, а также высокоскоростного интернета. Жители поселка "Флоранс" могут пользоваться всеми многочисленными объектами инфраструктуры Рублевки, которые расположены в минутной доступности. Кроме того, на территории самого поселка есть спортивная площадка, детские игровые зоны, гостевая парковка. В шаговой доступности от поселка находятся три современных парковых комплекса - "Раздолье", "парк Малевича" и "Зазеркалье" с собственной инфраструктурой высокого уровня для полноценного семейного отдыха круглый год. Расположение коттеджного поселка позволит Вам добраться в центр Москвы на личном автомобиле всего за двадцать минут. "Флоранс" - совмещает в себе удобство расположения, престиж и статусность ближней Рублевки, экологию запада Подмосковья.

---

## О месте



5 км от  
МКАД



Парки спорта  
и отдыха



Детская  
площадка

# ЭТОТ ДОМ ЖДЕТ ИМЕННО ВАС!

ТАУНХАУС ВО ФЛОРАНС

---

**2 сот.**

Площадь участка

---

**350 м<sup>2</sup>**

Площадь дома

---

**5 км**

Расстояние от МКАД

ID 11351