



## ДОМ С БАССЕЙНОМ НА НИКОЛИНОЙ ГОРЕ

**30 сот.**

Площадь участка

**550 м<sup>2</sup>**


Площадь дома


**24 км**

Расстояние от МКАД

ID 11353



 Рублёво-Успенское шоссе

 550 м<sup>2</sup>

 30 сот.

 ИЖС

 2

 под ключ

 4

 баня

 бассейн

 магистральный

 да

 центральное

 центральная

ID 11353

---

**Цоколь:** Зона отдыха: кинотеатр и караоке, винный погреб, две гардеробные, с/у

**Этаж 1:** Холл, 2 гардеробные, 2 с/у, спальня, гостиная с камином, кухня, столовая, терраса, бассейн

**Этаж 2:** Спальня с гардеробной и с/у, кабинет, 2 спальни с с/у

**Дополнительные строения:** бассейн, баня, гараж м\м, доп. строения, помещение для персонала



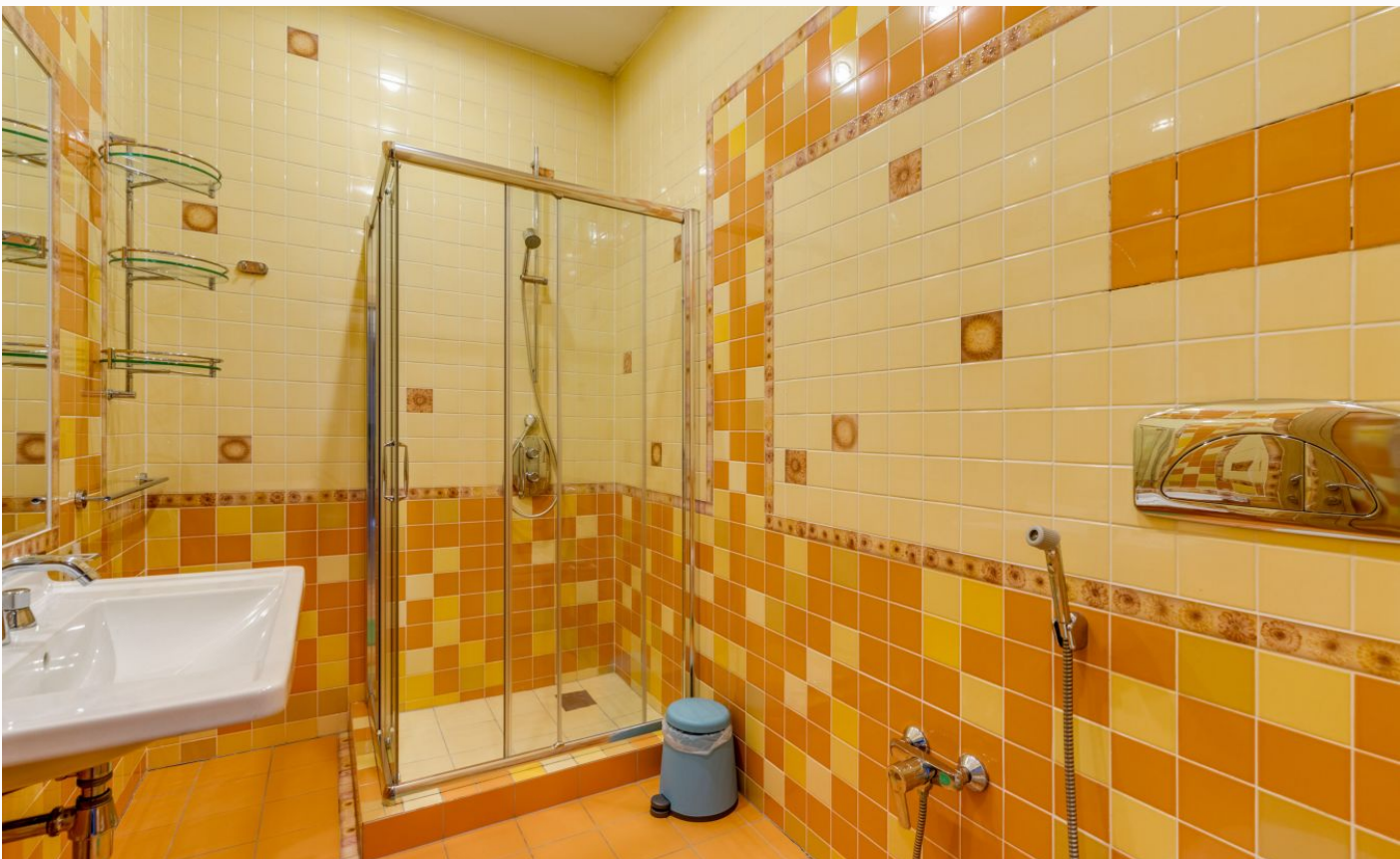
---

## ДОМ С БАССЕЙНОМ НА НИКОЛИНОЙ ГОРЕ

Светлый, просторный дом с высокими потолками, дизайнерский проект дома реализован с использованием дорогих европейских материалов, качественная мебель и техника. Дом расположен на большом участке 30 соток, отдельно построена баня из кедра с кухней и комнатой отдыха. Есть вольер для собак. Поселок в окружении 100Га векового хвойного леса.



















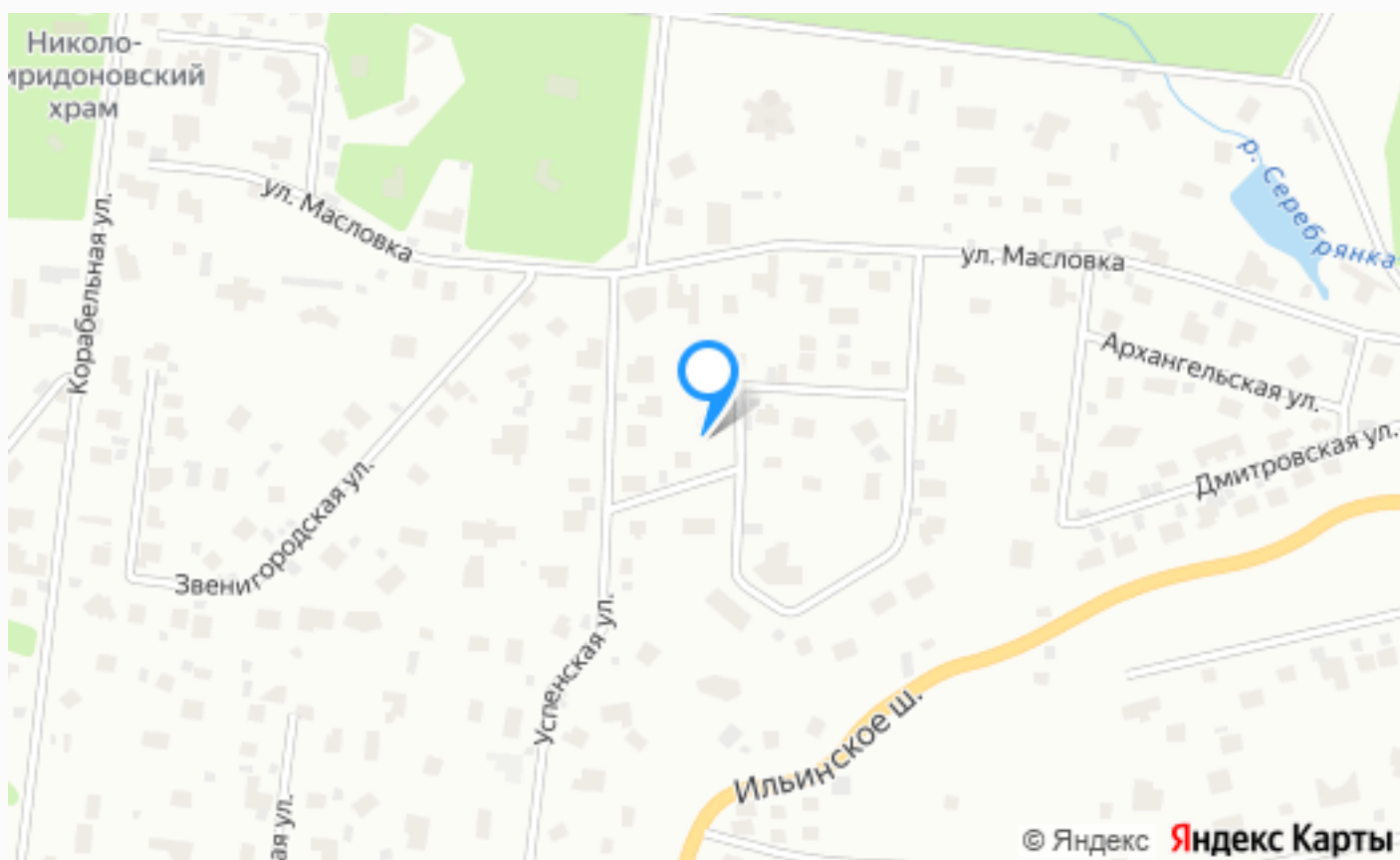




---

## Внешняя инфраструктура

Пансионат Сосны с рестораном и пляжем, пансионат Маслово, детские сады и школы, супермаркет и автозаправка в Уборах



---

## Расположение

Московская обл, г Одинцово, поселок Николина Гора, тер ТСЖ Никологорское



---

## Никологорский (Коттон Вей)

Коттеджный поселок Никологорское или Коттон Вэй, это один из самых известных элитных поселков, построен рядом со стародачным посёлком писателей, ученых и актеров, в экологически чистой зоне в центре Николиной Горы, на территории 100 га живописного реликтового леса в 24 км от МКАД. Добираться до поселка очень удобно как по Рублево-

---

Успенскому шоссе, так и по платной дороге. Расположение в районе престижной застройки, гарантирует приятное соседство и близость к развитой инфраструктуре. Поселок хорошо вписан в природное окружение, и насчитывает около 220 элитных особняков, возведенные по уникальным авторским проектам в разных стилях. Площадь строений — от 500 до 1000 кв. метров. К каждому дому примыкает благоустроенный участок от 30 до 130 соток, на которых созданы настоящие ландшафтные шедевры среди вековых сосен и елей. Коммуникации в поселке все центральные. Поселковые сборы одни из самых низких на Рублёвке. В поселке у КПП расположен известный на Рублевке семейный клуб Николина гора с фитнес-клубом (бассейн, джакузи, солярий, баня, массажный кабинет), детским клубом, салоном красоты, рестораном. Также с посёлком граничит «Природный резерват Масловская дача» площадью 740 га, который благоустроен со стороны КП «Никологорское» для комфортных пеших и вело прогулок. В шаговой доступности лечебно-

---

оздоровительная база пансионата «Сосны». В 5-10 минутах езды от поселка находятся Ломоносовская школа №5 и Международная английская школа. За безопасность проживания в поселке отвечает собственная военизированная охранная служба. Въезд осуществляется через контрольно-пропускной пункт, ведется круглосуточное видеонаблюдение. Осуществляется патрулирование улиц. КП Никологорское (Коттон Вэй) – уникальный посёлок для тихой и размеренной семейной жизни.

---

## О месте



24 км от  
МКАД



Лесной



Школы  
и гимназии



Детская  
площадка



Внешняя  
инфраструктура



Охрана

# ЭТОТ ДОМ ЖДЕТ ИМЕННО ВАС!

ДОМ С БАССЕЙНОМ НА НИКОЛИНОЙ ГОРЕ

**30 сот.**

Площадь участка

**550 м<sup>2</sup>**

Площадь дома

**24 км**

Расстояние от МКАД

ID 11353