



ДОМ В НИКОЛОГОРСКОМ

26 сот.

Площадь участка

696 м²

Площадь дома

24 км

Расстояние от МКАД

ID 11366



Рублёво-Успенское
шоссе



696 м²



26 сот.



ИЖС



2



под ключ



5



баня



магистральный



да



центральное



центральная

Мансарда: Кабинет, гостевая спальня, ванная комната, гардеробная

Цоколь: Бильярдная, холодильная, винная, кинотеатр домашний, спальня с санузлом и гардеробной, постирочная, бойлерная, электрощитовая.

Этаж 1: Холл , гардеробная, гостевой с/у, гостиная, кухня- столовая, каминный зал со вторым светом

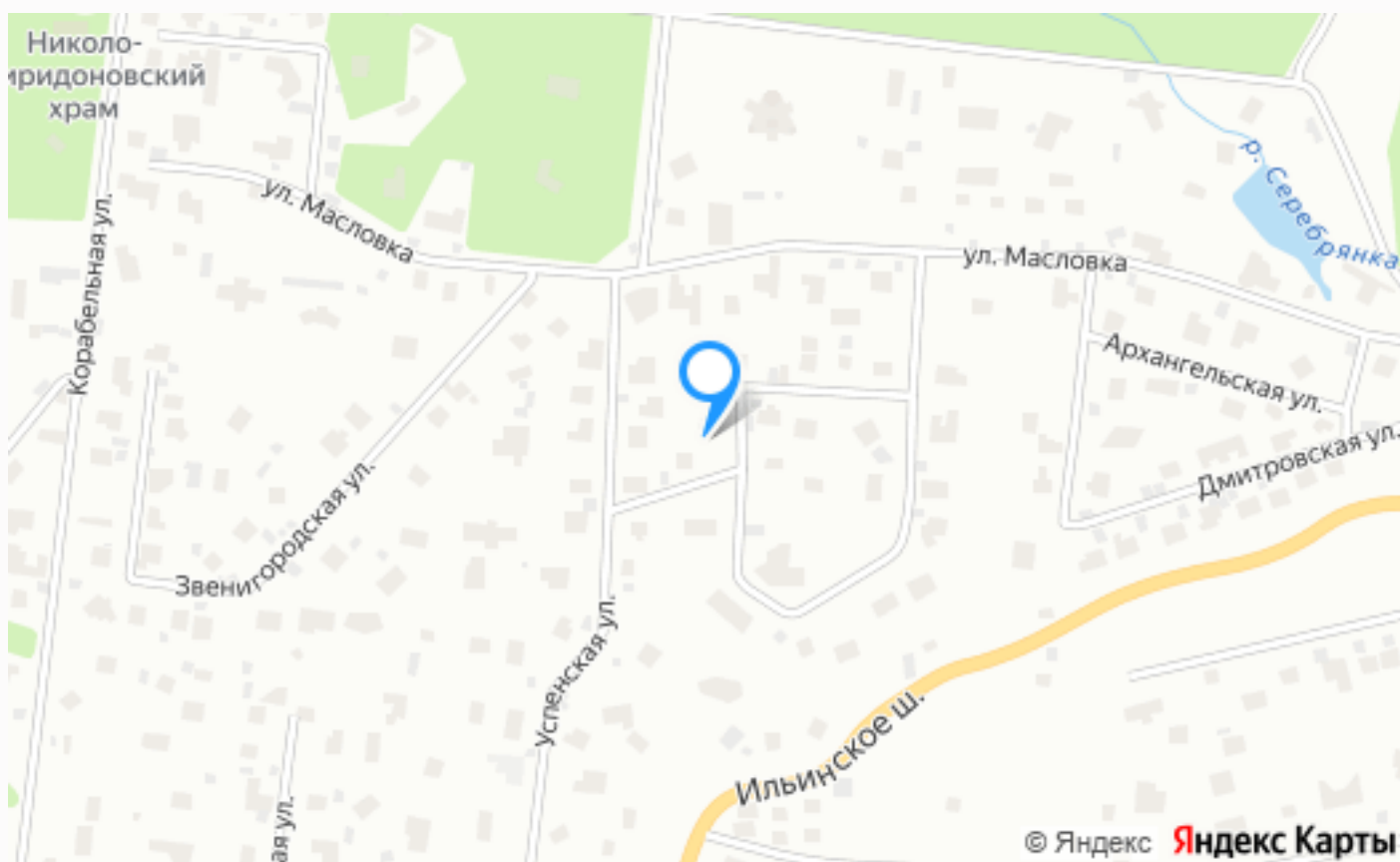
Этаж 2: Мастер-спальня с гардеробом и с/у на балконе, спальня с гардеробной, спальня с с/у

Дополнительные строения: баня, гараж м\м



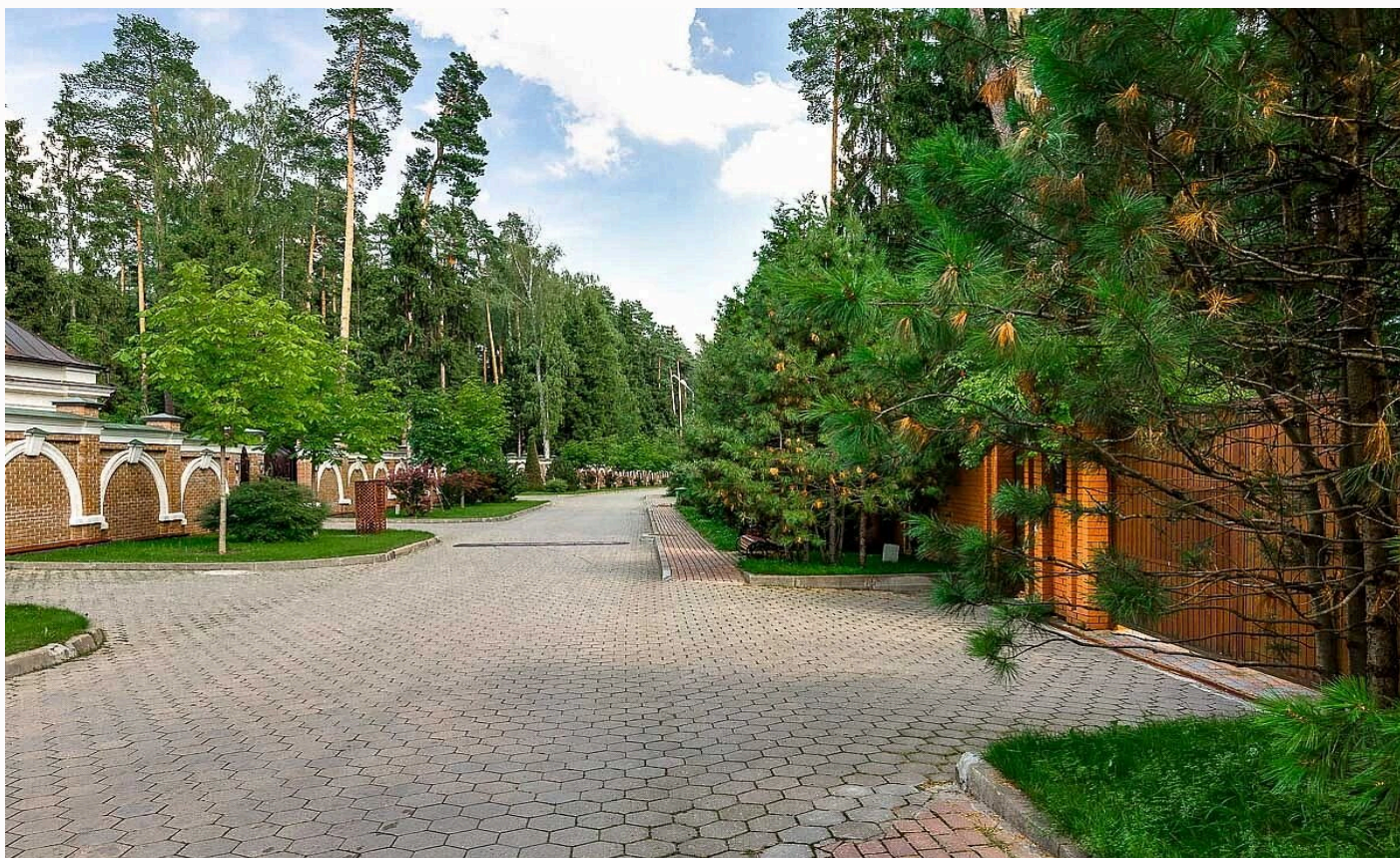






Расположение

Московская обл, г Одинцово, тер ТСЖ
Никологорское (поселок Николина Гора), ул
Звенигородская



Никологорский (Коттон Вей)

Коттеджный поселок Никологорское или Коттон Вэй, это один из самых известных элитных поселков, построен рядом со стародачным посёлком писателей, ученых и актеров, в экологически чистой зоне в центре Николиной Горы, на территории 100 га живописного реликтового леса в 24 км от МКАД. Добираться до поселка очень удобно как по Рублево-

Успенскому шоссе, так и по платной дороге. Расположение в районе престижной застройки, гарантирует приятное соседство и близость к развитой инфраструктуре. Поселок хорошо вписан в природное окружение, и насчитывает около 220 элитных особняков, возведенные по уникальным авторским проектам в разных стилях. Площадь строений — от 500 до 1000 кв. метров. К каждому дому примыкает благоустроенный участок от 30 до 130 соток, на которых созданы настоящие ландшафтные шедевры среди вековых сосен и елей. Коммуникации в поселке все центральные. Поселковые сборы одни из самых низких на Рублёвке. В поселке у КПП расположен известный на Рублевке семейный клуб Николина гора с фитнес-клубом (бассейн, джакузи, солярий, баня, массажный кабинет), детским клубом, салоном красоты, рестораном. Также с посёлком граничит «Природный резерват Масловская дача» площадью 740 га, который благоустроен со стороны КП «Никологорское» для комфортных пеших и вело прогулок. В шаговой доступности лечебно-

оздоровительная база пансионата «Сосны». В 5-10 минутах езды от поселка находятся Ломоносовская школа №5 и Международная английская школа. За безопасность проживания в поселке отвечает собственная военизированная охранная служба. Въезд осуществляется через контрольно-пропускной пункт, ведется круглосуточное видеонаблюдение. Осуществляется патрулирование улиц. КП Никологорское (Коттон Вэй) – уникальный посёлок для тихой и размеренной семейной жизни.

О месте



24 км от
МКАД



Лесной



Школы
и гимназии



Парки спорта
и отдыха



Детская
площадка



Охрана

ЭТОТ ДОМ ЖДЕТ ИМЕННО ВАС!

ДОМ В НИКОЛОГОРСКОМ

26 сот.

Площадь участка

696 м²

Площадь дома

24 км

Расстояние от МКАД

ID 11366