



## ДОМ В ЛАЙКОВО ВО ФЛОРЕНТИЙСКОМ СТИЛЕ

**12 сот.**

Площадь участка

**372 м<sup>2</sup>**


Площадь дома


**13 км**

Расстояние от МКАД

ID 11409




 Рублёво-Успенское шоссе

 372 м<sup>2</sup>


 12 сот.

 ИЖС

 3

 под отделку

 6

 3 санузла

 баня

 магистральный

 да

 центральное

 центральная

ID 11409

---

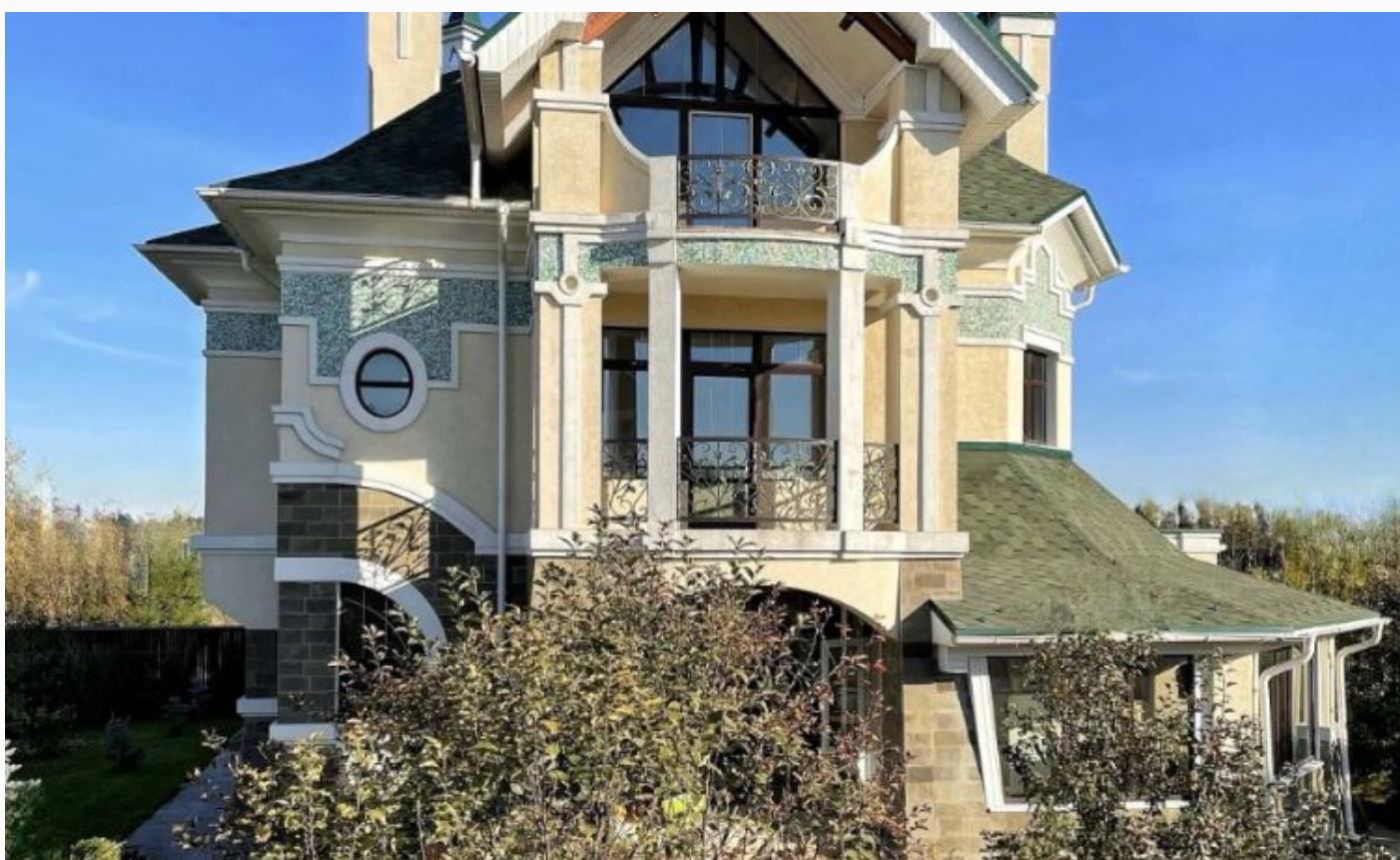
**Мансарда:** студия, с/у

**Цоколь:** винный погреб, прачечная, кладовая, мастерская, кинотеатр. В доме предусмотрен дровяной камин и лифт.

**Этаж 1:** гостиная, кухня, столовая и холл объединены между собой, гостевая спальня, с/у, веранда с мангальной зоной

**Этаж 2:** 4 спальни, с/у

**Дополнительные строения:** баня, доп. строения, помещение для персонала



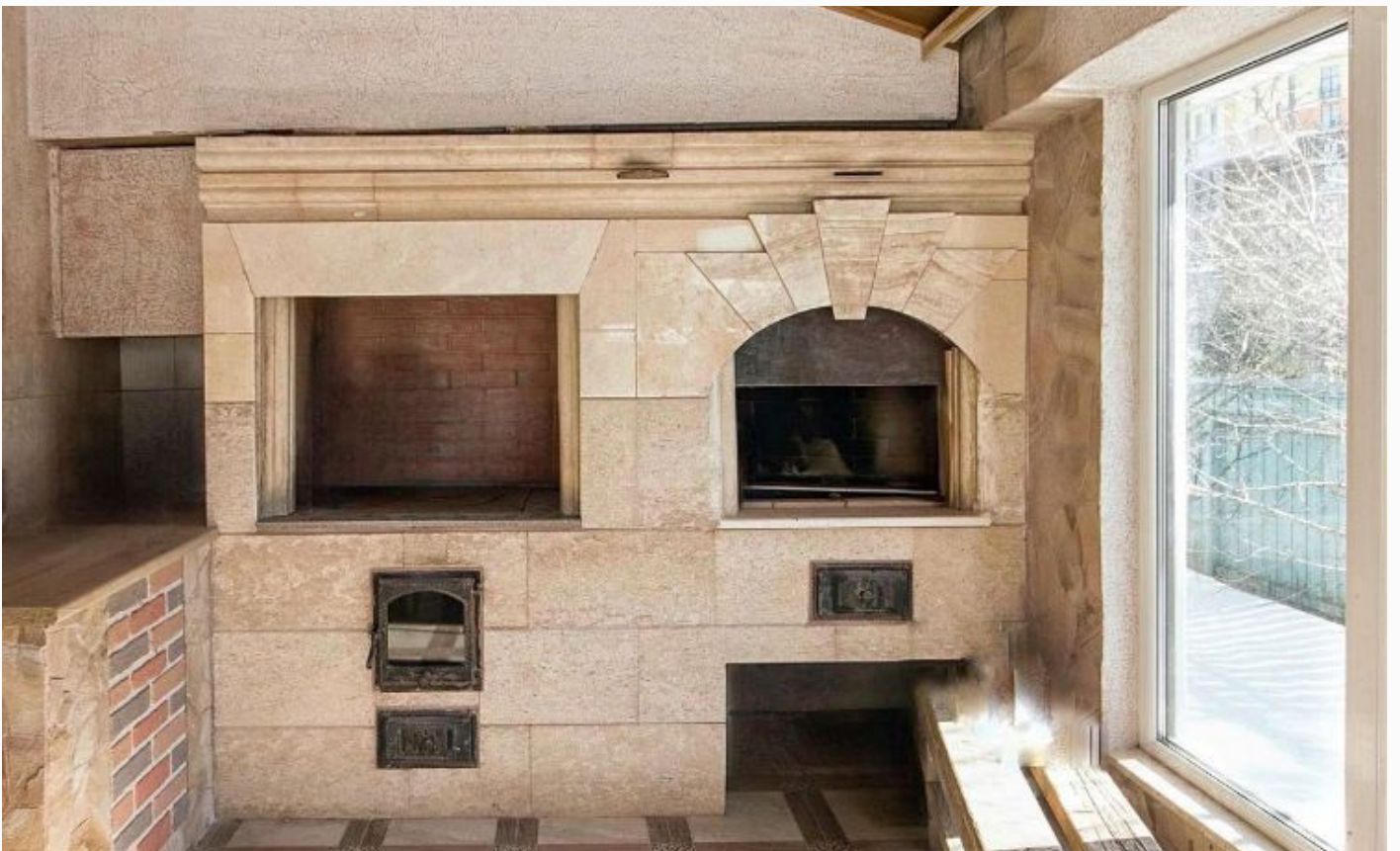
---

## ДОМ В ЛАЙКОВО ВО ФЛОРЕНТИЙСКОМ СТИЛЕ

Каменный замок. В престижном экологически чистом районе Подмосковья, в 10 минутах от МКАД и 30 минутах от Красной площади продаётся загородный особняк, построенный по индивидуальному архитектурному проекту (единственный в своем роде) в стиле романтического модерна начала XX века. Дом монолитно-кирпичного типа. Все этапы строительства проводились в строгой последовательности с учётом повышенных стандартов по теплосбережению, шумоизоляции. Потолки в спальнях 3.3 м в гостиной местами 4 м. Балконы и фасад дома оформлены кованными перилами и элементами декора, произведенные по специальному проекту ближневосточной мастерской. Внешняя облицовка произведена с использованием дорогостоящих материалов: мраморная мозаика, гранит, натуральный английский и итальянский камень. По фасаду сделано специальное световое оформление для подсветки архитектурных особенностей дома в ночное время. В особняке сделан черновой ремонт (выровнены стены, сделана отопительная система, разводка труб, теплый пол, гидроизоляция, проложены электрический и интернет кабель и др.).

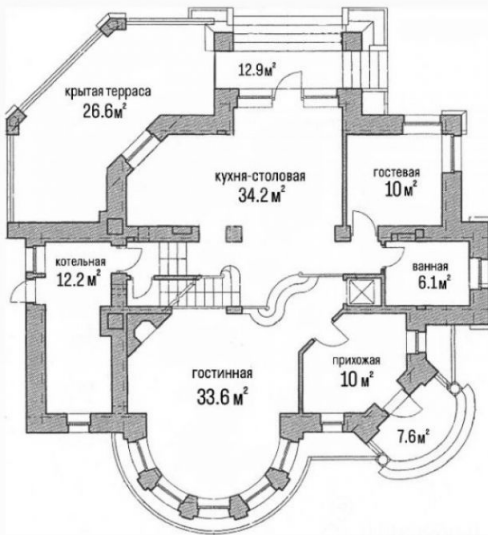




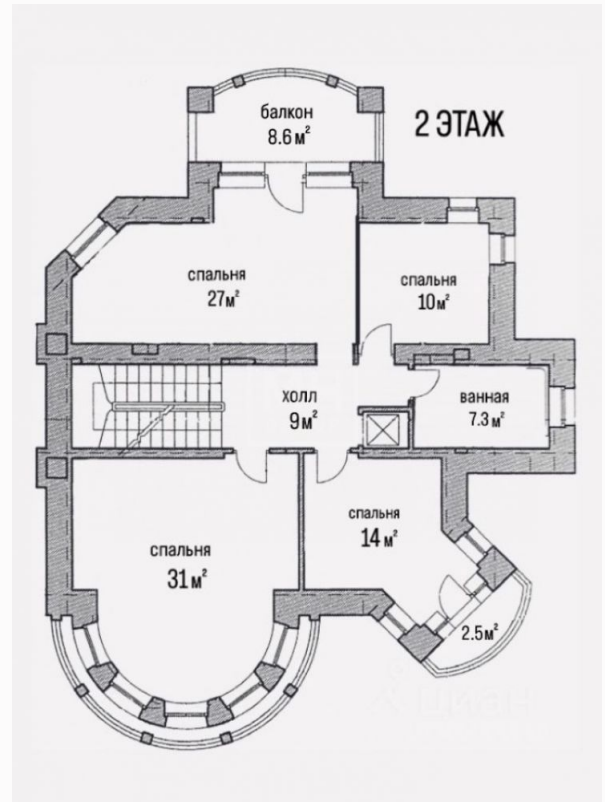


# Планировки

1 ЭТАЖ



2 ЭТАЖ



3 ЭТАЖ





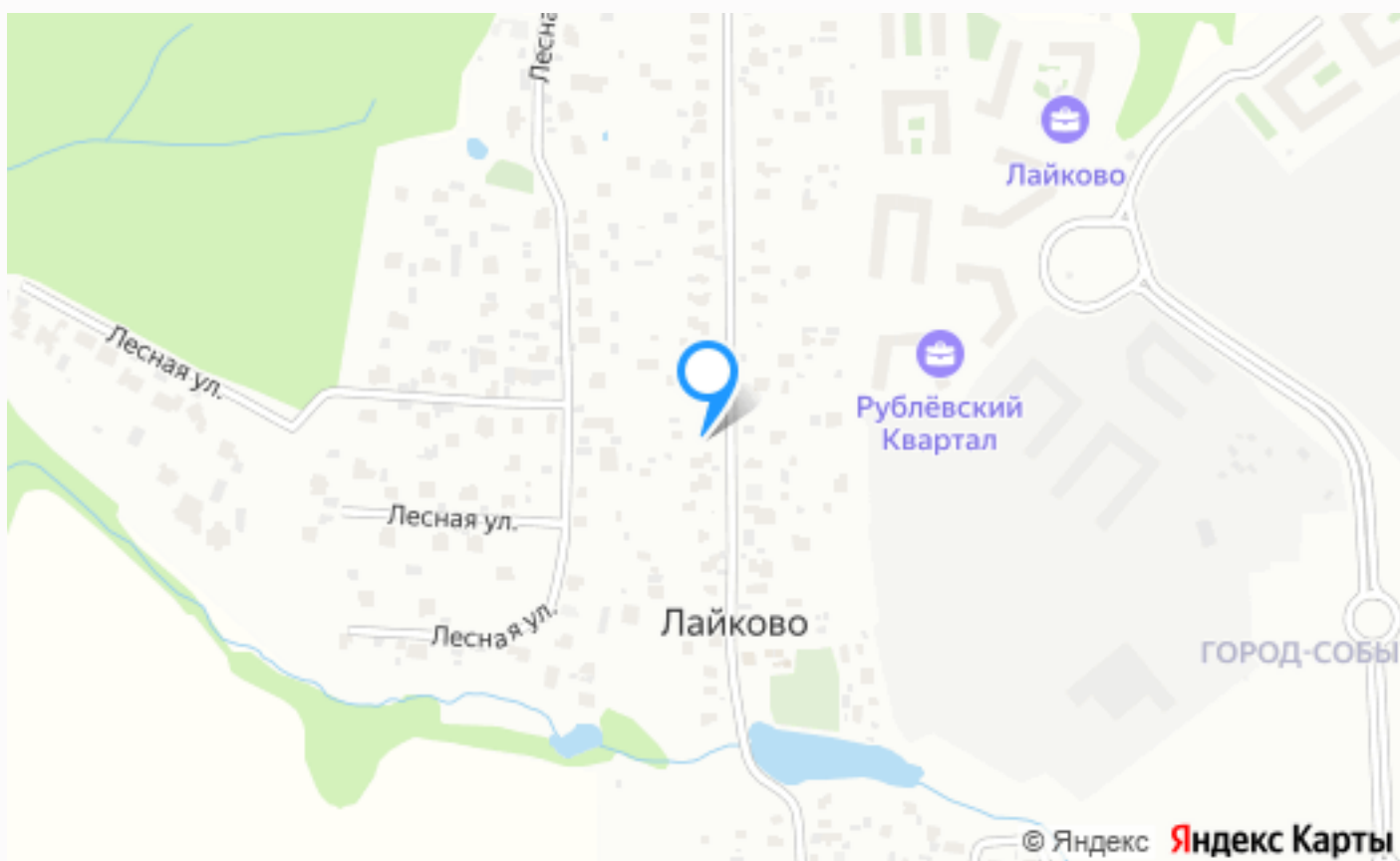
---

## Внешняя инфраструктура

Удобный выезд с территории поселка на Рублево-Успенское, Подушкинское, Минское и Новорижское шоссе. В 5 минутах на авто расположены: ТЦ, лыжероллерная трасса, детские парки, филиал МГИМО и инфраструктура г. Одинцово.

## Внутренняя инфраструктура

Детская площадка, тихое обжитое место



---

## Расположение

Лайково,



---

## Лайково

“Лайково” - одна из крупных деревень Одинцовского района. Как и у многих в этих местах, ее история начинается в семнадцатом веке, а если точнее, то в 1627 году. Вплоть до самого конца двадцатого века село считалось очень небольшим, с населением не превышающим пару сотен человек, а после все изменилось. В наши дни здесь очень быстро строятся коттеджные поселки класса премиум, и это притягивает многих жителей Москвы. Населенный пункт “Лайково” примечателен по некоторым пунктам. Во-первых, свою роль сыграла уникальная природа этих мест. Свежий воздух, отсутствие смога и пыли, нетронутые смешанные и сосновые леса. Здесь

---

никогда не было производств и заводов, которые бы отравляли воздух и землю. Во-вторых, немаловажно расположение поселка. Мало, кто захочет добираться от дома до города несколько часов на машине, поэтому "Лайково" в этом плане очень удачно размещено. По Рублево-Успенскому шоссе можно добраться отсюда до МКАДа менее, чем за полчаса. Также есть трасса М1, платный скоростной автобан, по которому можно сократить время в два раза. В-третьих, нельзя не отметить инфраструктуру комплекса. На территории "Лайково" можно найти множество магазинов и торгово-развлекательных центров, а в радиусе пары километров вообще все, что только может пригодиться. Все-таки населенный пункт расположен в самом центре Рублевки. Покупка недвижимости в этом районе - хорошее вложение своих средств. Как и любой населенный пункт Одинцовского района, "Лайково" быстро развивается, расширяясь в разные стороны. С появлением новой инфраструктуры цены на землю растут, принося прибыль инвесторам. Но не только ради этого стоит рассматривать коттеджи и домовладения в этом районе, такое место отлично подойдет для жизни с семьей, если вам надоела городская серость и пыль.

---

## О месте



13 км от  
МКАД



Платная  
трасса



Садовый



Школы  
и гимназии



Парки спорта  
и отдыха



Детская  
площадка



Внешняя  
инфраструктура



Внутренняя  
инфраструктура



# ЭТОТ ДОМ ЖДЕТ ИМЕННО ВАС!

ДОМ В ЛАЙКОВО ВО ФЛОРЕНТИЙСКОМ  
СТИЛЕ

**12 сот.**

Площадь участка

**372 м<sup>2</sup>**

Площадь дома

**13 км**

Расстояние от МКАД

ID 11409