



## КОТТЕДЖ В ОХРАНЯЕМОМ ПОСЕЛКЕ ЛУЖКИ

**17.4 сот.**

Площадь участка

**450 м<sup>2</sup>**

Площадь дома


**38 км**


Расстояние от МКАД

ID 11415



 Пятницкое шоссе

 450 м<sup>2</sup>

 17.4 сот.

 дачное хозяйство

 3

 под ключ

 5

 4 санузла

 барбекю

 магистральный

 да

 центральное

 центральная

ID 11415

---

**Этаж 1:** прихожая, с/у, холл, кухня, столовая, спальня, с/у, гардеробная, котельная.

**Этаж 2:** холл, 4 спальни, с/у, постирочная, ванная, балкон.

**Дополнительные строения:** гараж м\м, доп. строения, барбекю, помещение для персонала



---

## КОТТЕДЖ В ОХРАНЯЕМОМ ПОСЕЛКЕ ЛУЖКИ

Домовладение общей площадью 450 м<sup>2</sup> расположено в коттеджном поселке Лужки 38 км от Москвы по Новорижскому шоссе. Дом в идеальном состоянии. Сделан под себя с учетом всех нюансов. На первом этаже: прихожая, с/у, холл, кухня, столовая, спальня, с/у, гардеробная, котельная. На втором этаже просторный холл, 4 спальни, с/у, постирочная, ванная, балкон. Бытовая техника: Smeg, Miele, Liebherr Сантехника: Devon&Devon. Инженерное оснащение: приточно-вытяжная вентиляция, кондиционер на газу Sanyo (экономия по электричеству), внутреннее и наружное видеонаблюдение, интернет, внутренняя телефония. Произведен полный косметический ремонт, включая обновление фасадов. На участке площадью 17,4 соток расположены дом (200 м<sup>2</sup>) с 5-тью спальнями и дом персонала (250 м<sup>2</sup>) с тремя комнатами, 2 гаража, мойка. Выполнено фасадное освещение, подогрев брусчатки и крылец.





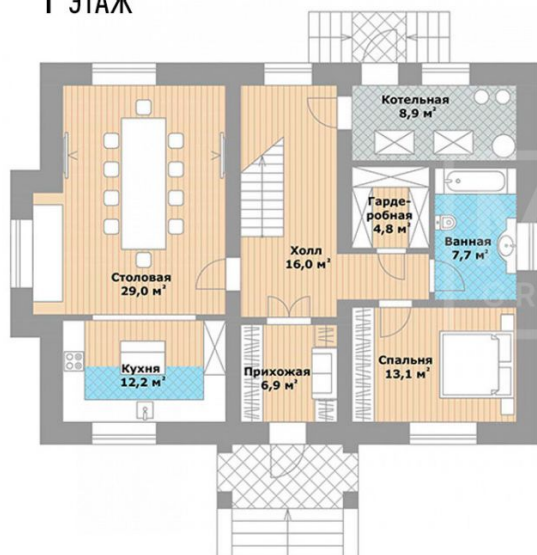




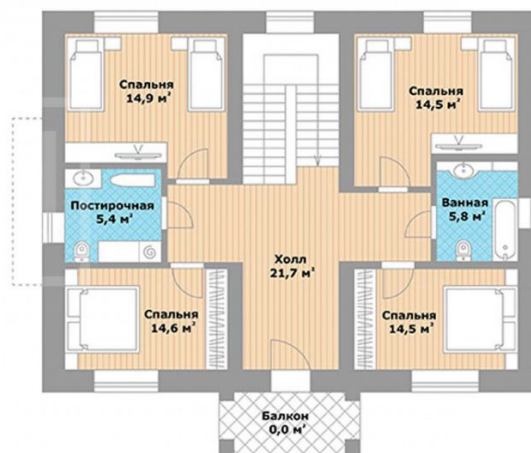


# Планировки

## 1 ЭТАЖ

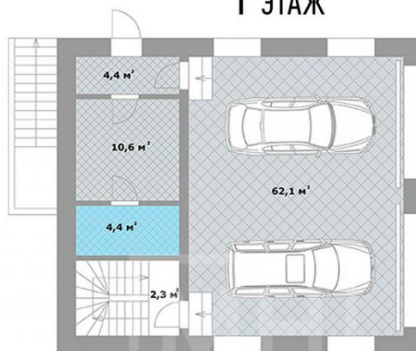


## 2 ЭТАЖ

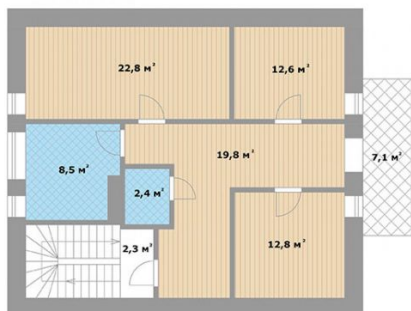


## ГАРАЖ

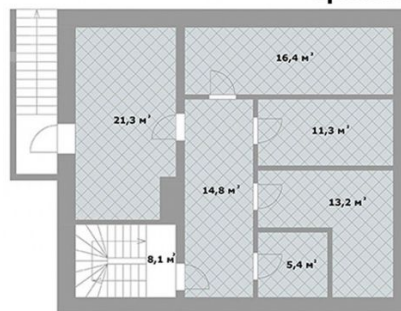
## 1 ЭТАЖ



## 2 ЭТАЖ



## Цоколь





---

## Внешняя инфраструктура

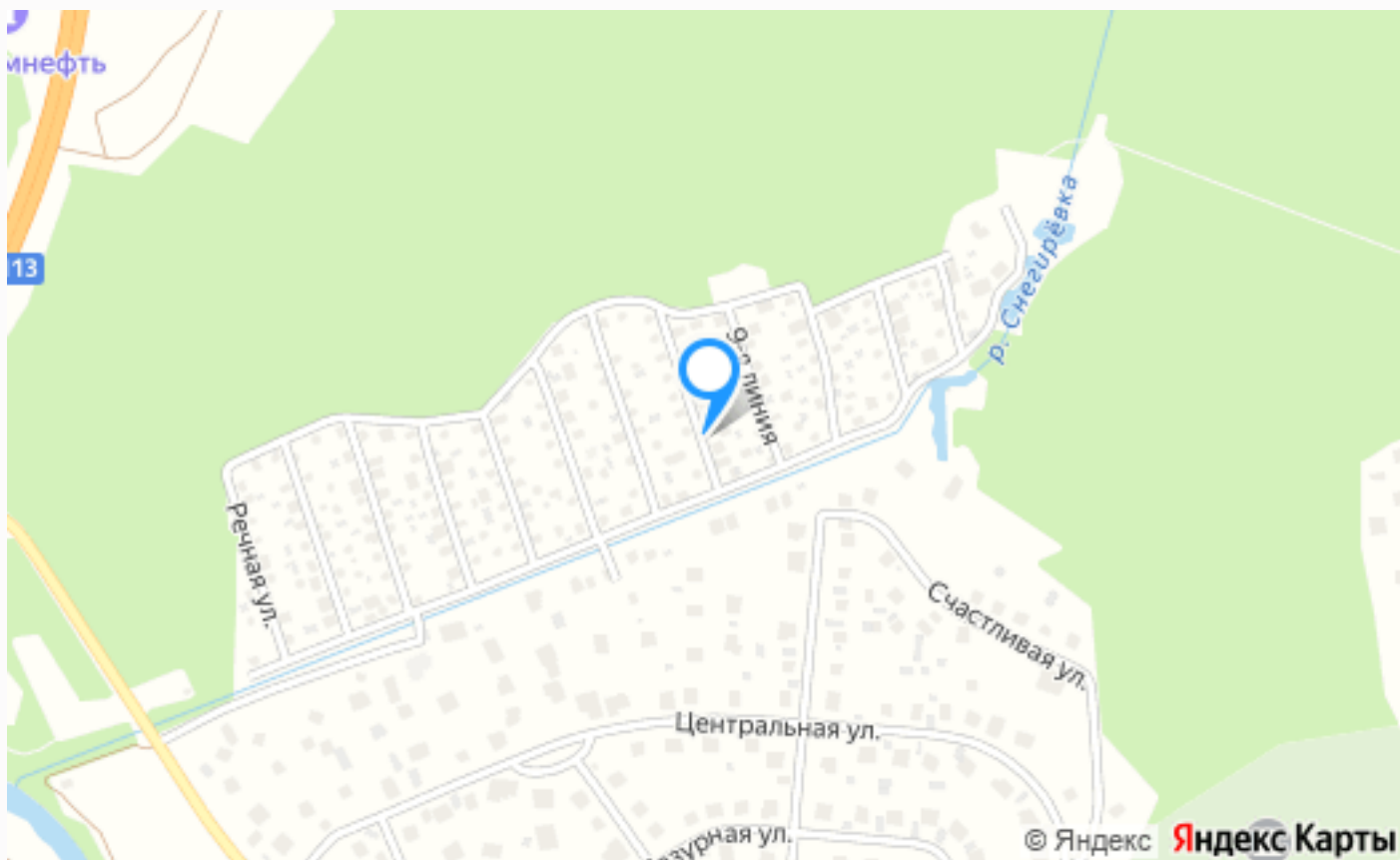
Рядом расположен храм, построенный в XV веке. В 5 минутах езды на автомобиле находится дом отдыха "Лужки", который включает в себя горнолыжный комплекс, ледовый дворец, кёрлинг, спортивный центр, рестораны, СПА-центр, детский игровой комплекс.

## Внутренняя инфраструктура

В поселке круглосуточное патрулирование вооруженной охраны. В 15 минутах на автомобиле развитая инфраструктура пос.

---

Павловская Слобода: общеобразовательная школа, музыкальная школа, детские сады, поликлиника, больница, парк, супермаркеты, продуктовый рынок, мясной магазин "Велком", автотехцентр с мойкой, White Fox, садовый центр Imperial Garden, Novaya Riga Outlet Village.



---

## Расположение

Московская обл, г Истра, деревня Лужки

---

## О месте



38 км от  
МКАД



Садовый



Школы  
и гимназии



Парки спорта  
и отдыха



Детская  
площадка



Внешняя  
инфраструктура



Внутренняя  
инфраструктура



Охрана

# ЭТОТ ДОМ ЖДЕТ ИМЕННО ВАС!

КОТТЕДЖ В ОХРАНЯЕМОМ ПОСЕЛКЕ ЛУЖКИ

**17.4 сот.**

Площадь участка

**450 м<sup>2</sup>**

Площадь дома

**38 км**

Расстояние от МКАД

ID 11415