



ДОМ В ЕКАТЕРИНОВКЕ

19.7 сот.

Площадь участка

1100 м²

Площадь дома

1 км

Расстояние от МКАД

ID 11437



 Рублевское шоссе

 1100 м²

 19.7 сот.

 ИЖС

 3

 под отделку

 7

 7 санузлов

 баня

 барбекю

 магистральный

 да

 центральное

 центральная

ID 11437

Цоколь: холл, спортзал, с/у, кладовая, постирочная-гладильная, с/у, техническое помещение, блок для персонала с с/у, раздевалкой, кухней и спальней, котельная, лифт

Этаж 1: холл-прихожая, с/у, гостиная, кухня, столовая, гаражна 1 м/м, лифт

Этаж 2: холл, спальня с с/у и гардеробной, спальня с с/у, еще одна спальня с гардеробной и с/у, второй свет

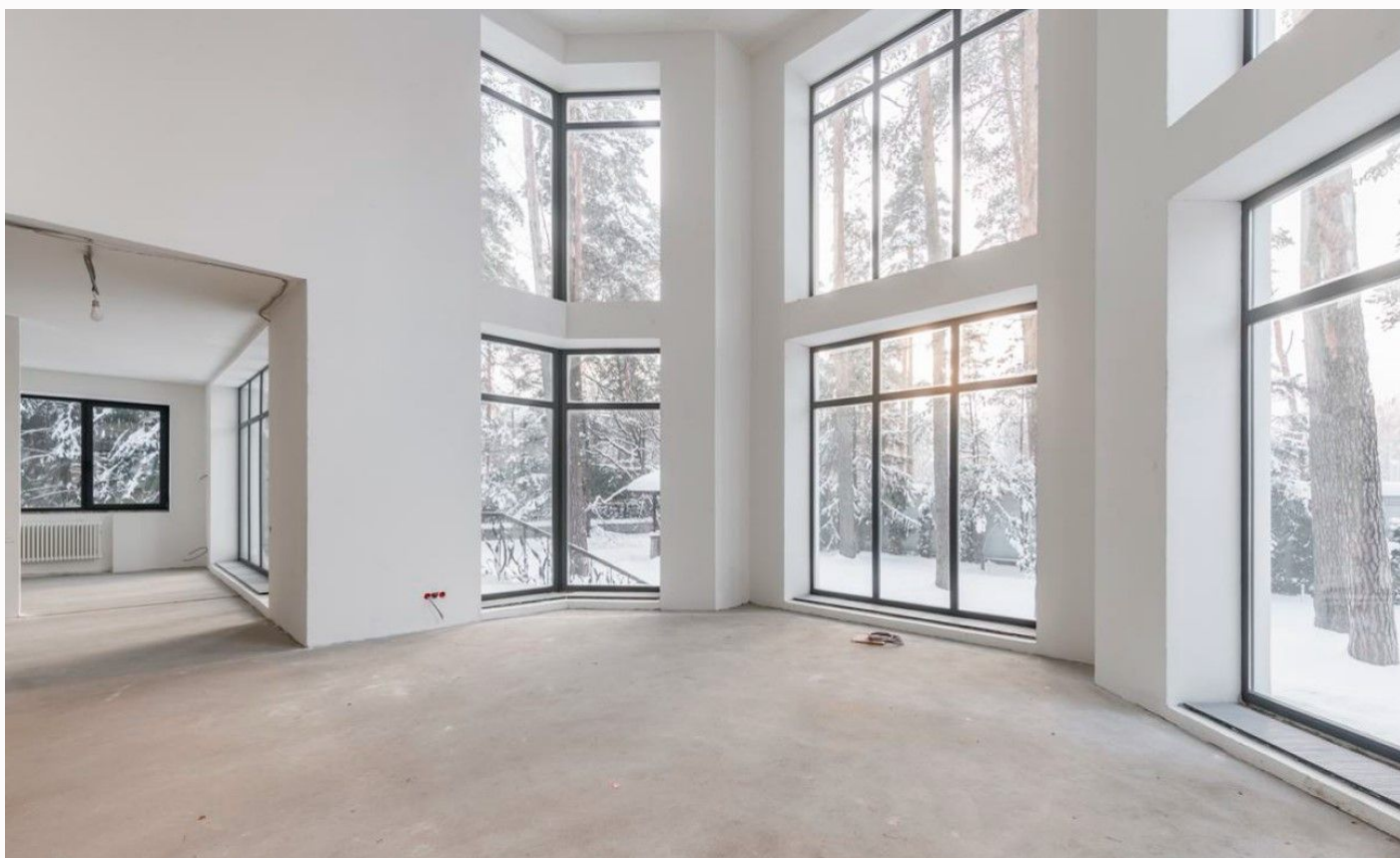
Этаж 3: 2 спальни со своими с/у и гардеробными, игровая комната, 2 спальни с с/у

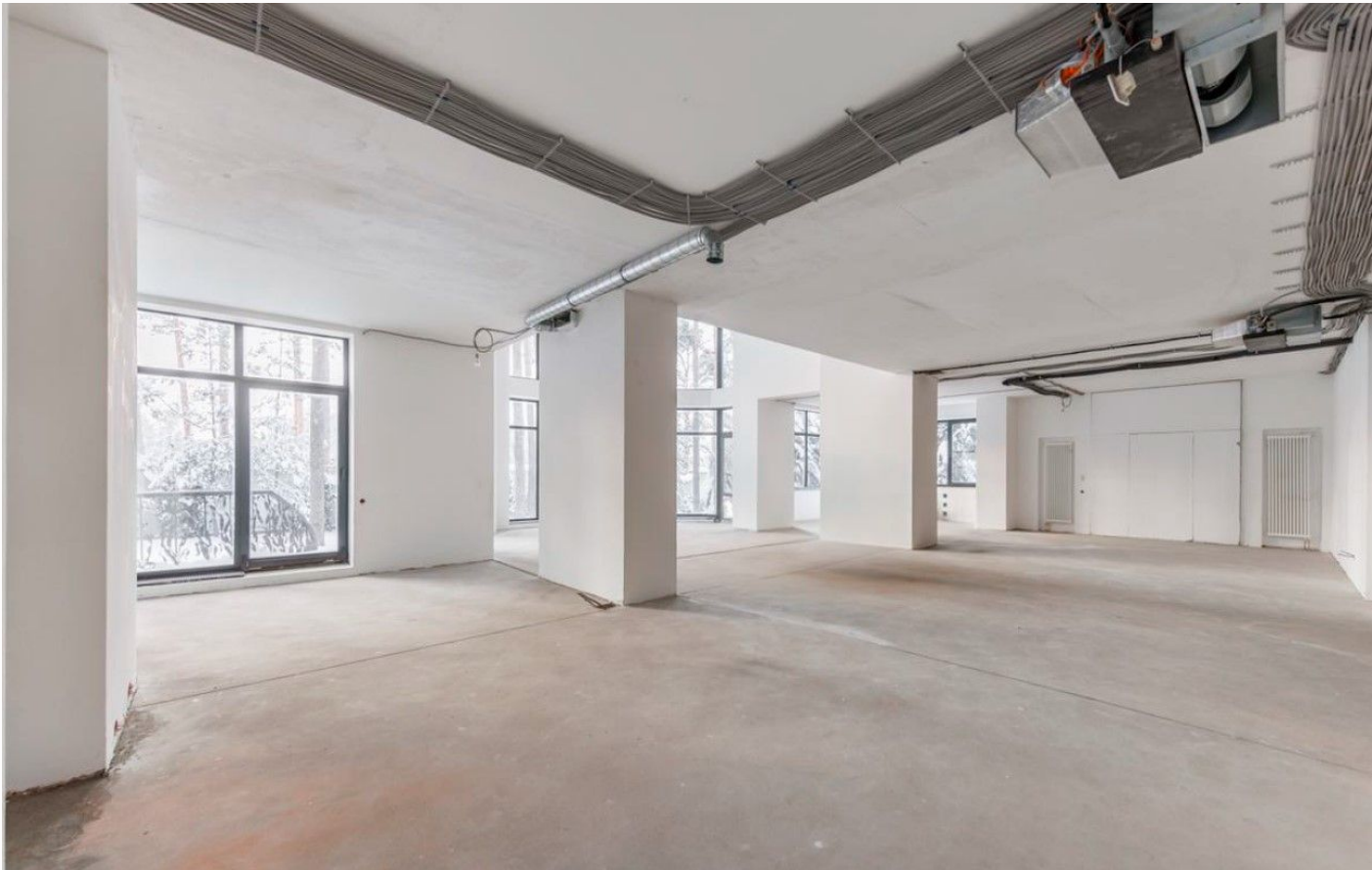
Дополнительные строения: баня, гараж м\м, доп. строения, барбекю, помещение для персонала



ДОМ В ЕКАТЕРИНОВКЕ

Просторный дом, расположенный в зелёной полосе, в черте города, имеет четыре полноценных этажа, включая цоколь. Просторная гостиная наполнена солнцем, благодаря второму свету, удобное перемещение по этажам обеспечивает лифт. Ровный участок с ландшафтным дизайном и беседкой-барбекю, украшают вековые сосны и пушистые ели. Есть дом для охраны. Жилой комплекс "Екатериновка" находится в исторически престижном западном направлении Москвы в черте города. Поселок искусно вписан в природный ландшафт и выдержан в едином архитектурном стиле, на его территории выполнены высококлассные озеленительные работы. Необыкновенное сочетание всех достоинств загородного клубного поселка с наличием всей инфраструктуры Москвы в шаговой доступности, делает Екатериновку поистине уникальным проектом.











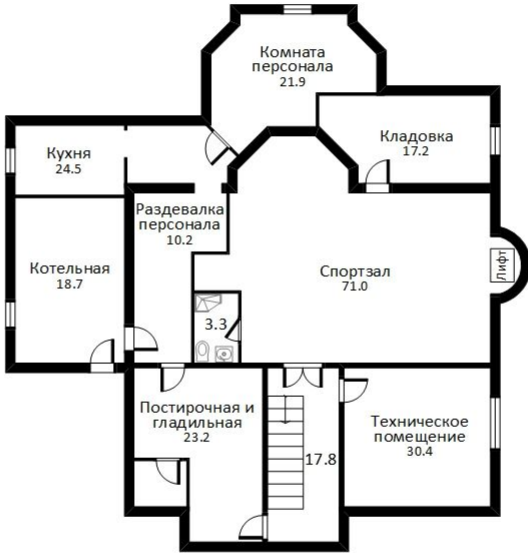








ЦОКОЛЬ



О месте



1 км от
МКАД



Лесной

ЭТОТ ДОМ ЖДЕТ ИМЕННО ВАС!

ДОМ В ЕКАТЕРИНОВКЕ

19.7 сот.

Площадь участка

1100 м²

Площадь дома

1 км

Расстояние от МКАД

ID 11437