



НОВЫЙ ДОМ В КП "МИЛЛЕНИУМ ПАРК".

18 сот.

Площадь участка

420 м²


Площадь дома

19 км

Расстояние от МКАД

ID 11739



 Новорижское шоссе  420 м²

 18 сот.

 ИЖС

 2

 под ключ

 4

 гостевой дом

 баня

 бассейн

 магистральный

 да

 центральное

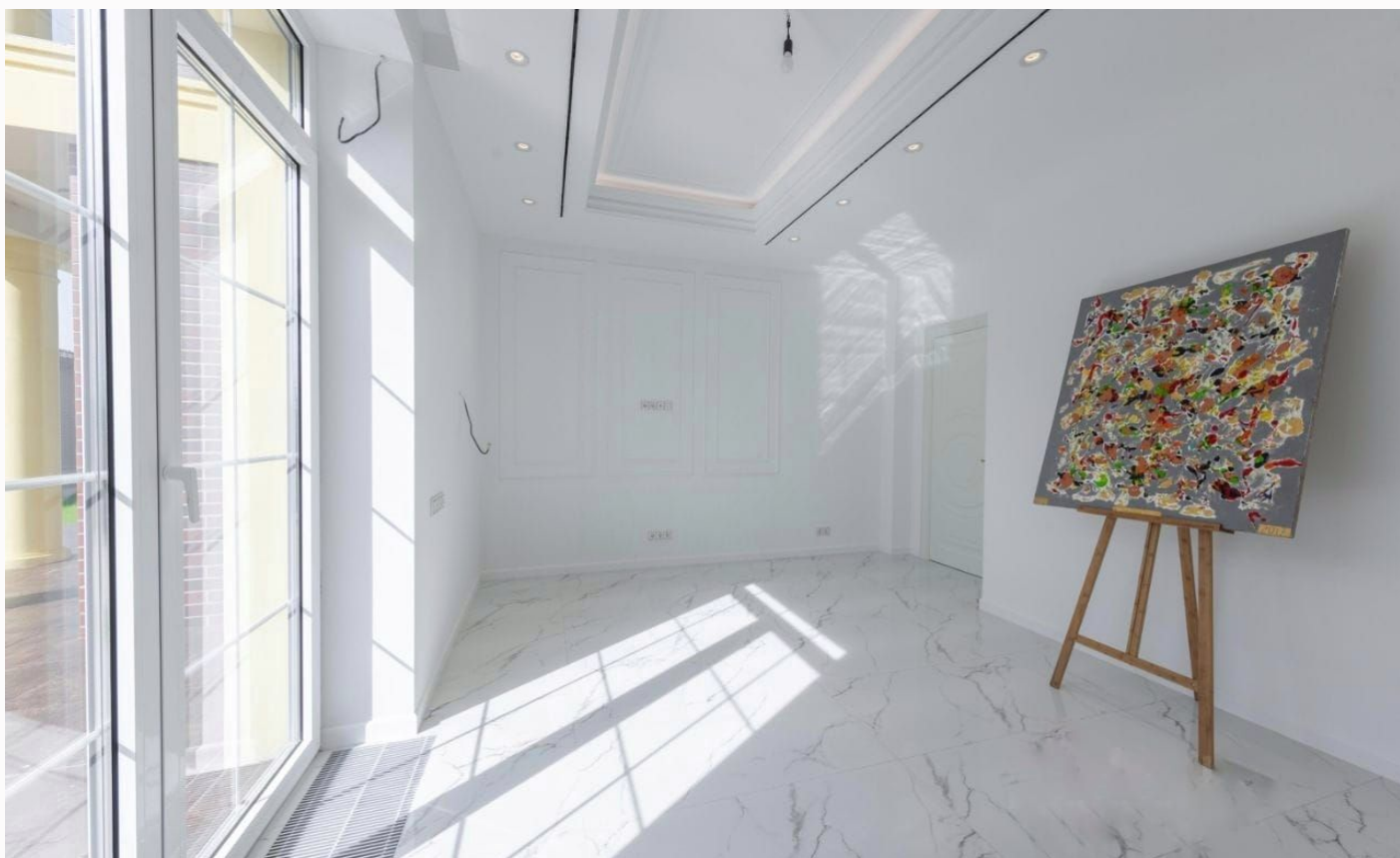
 центральная

ID 11739

Этаж 1: Входная группа, холл с лестницей, кухня, столовая, гостиная с выходом на террасу, гостевая спальня с санузлом, санузел, котельная.

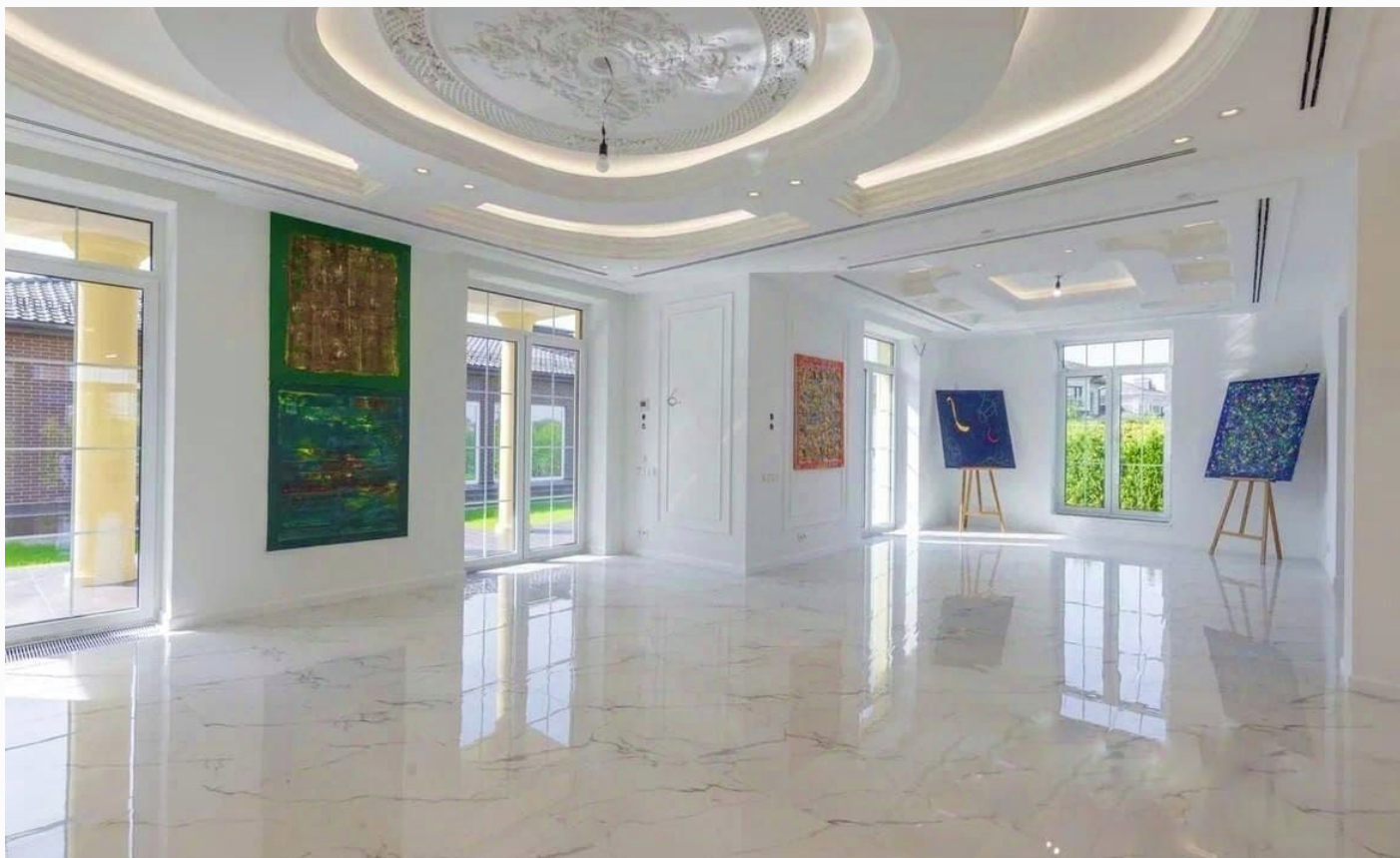
Этаж 2: Мастер спальня с ванной комнатой и гардеробной, спальня с санузлом, детская комната с санузлом и гардеробной, постирочная.

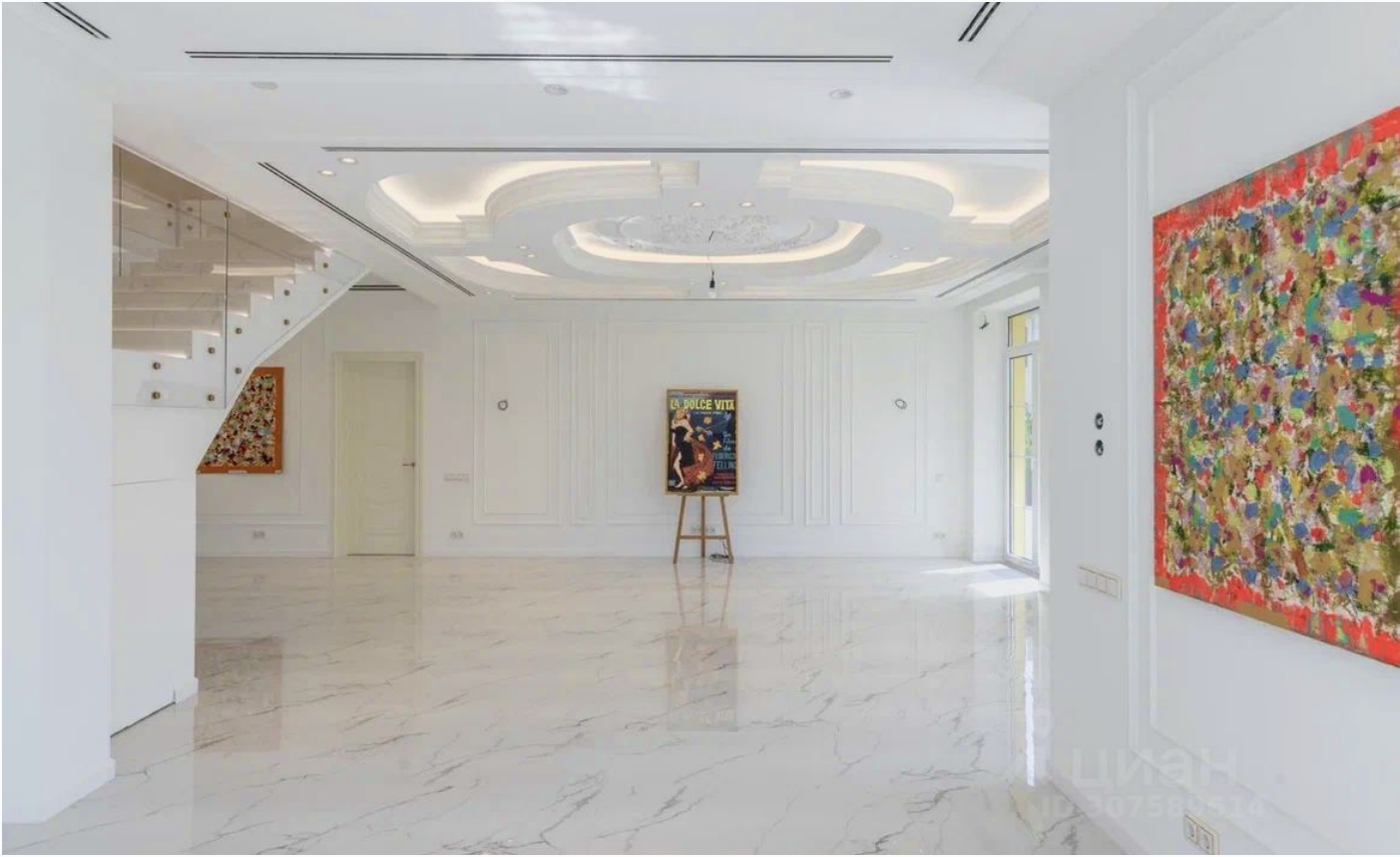
Дополнительные строения: бассейн, баня, гараж м\м, гостевой дом, доп. строения, помещение для персонала



НОВЫЙ ДОМ В КП 'МИЛЛЕНИУМ ПАРК'.

К продаже предлагается новый, современный дом в одном из самых лучших районов Подмосковья в коттеджном посёлке "Миллениум парк". Дом общей площадью 420 кв.м. с большой гостиной, столовой, кухней, кабинетом, 4 спальными комнатами со своими санузлами и гардеробными. Отдельно стоящий гараж на два машиноместа, на втором этаже которого расположена трёхкомнатная квартира для персонала. Так же на территории стоит большой СПА-центр с сауной и хаммамом, с большим бассейном и зоной отдыха, в цокольном этаже которого располагается зона отдыха с домашним кинотеатром, сигарной и винной комнатами. Дом прекрасно подойдёт для как для постоянного проживания, так и для отдыха в выходные.





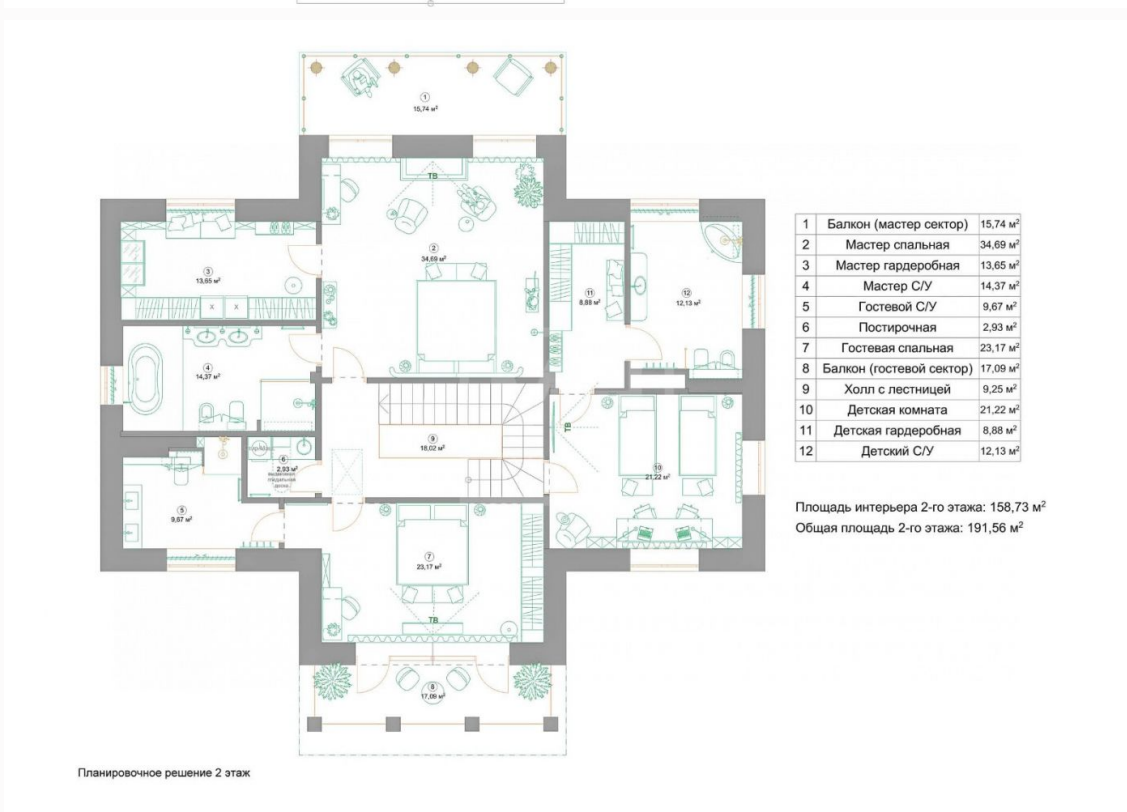
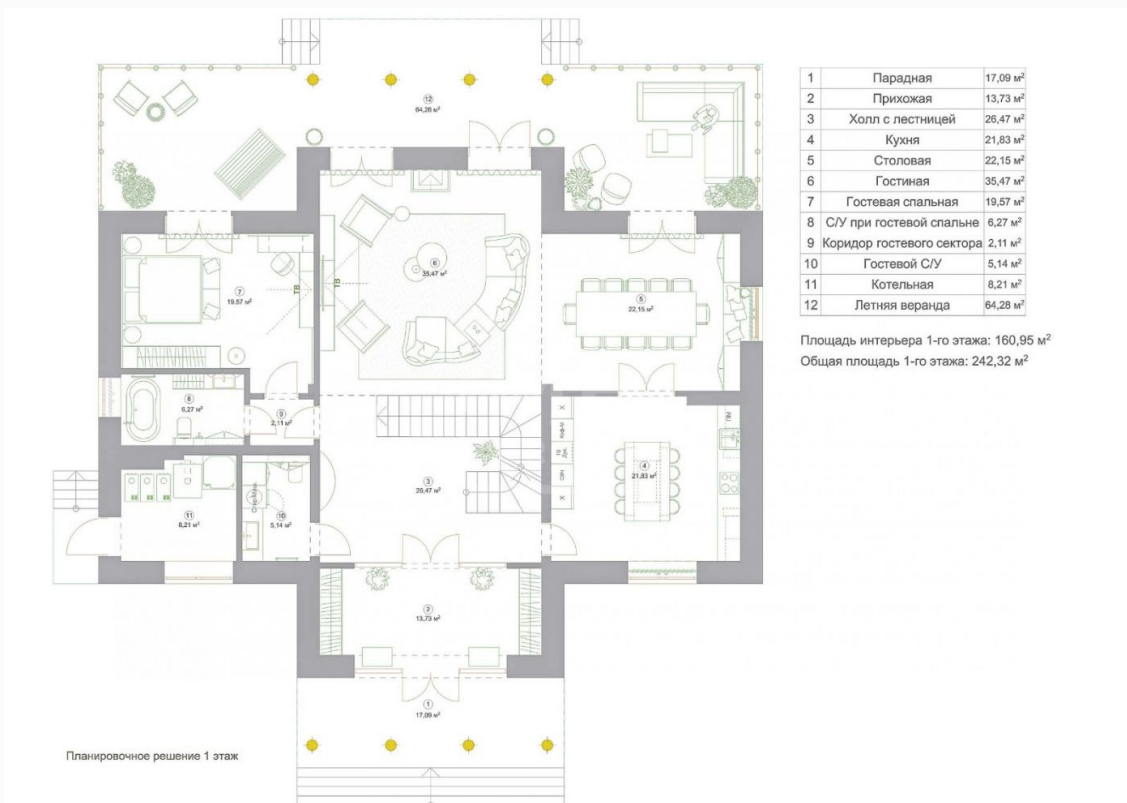






ID 11739

Планировки





Внутренняя инфраструктура

Коттеджный поселок с развитой и обширной инфраструктурой, общая территория поселка составляет 285 Га, из которых 90 — парки, аллеи и семейные зоны отдыха. Особое внимание было уделено созданию эксклюзивных ландшафтных парков в духе известного Гайд Парка, французского Версаля.



Расположение

Обушково,



Миллениум Парк

Прекрасная природа, живописные леса и не только. Именно это место выбрал застройщик для реализации проекта Русская Венеция! Жемчужина посёлков. Всего двадцать километров от МКАД, небольшая частная дорога прямо от шоссе и вы попадаете на территорию коттеджного поселка, расположившегося на 285 гектарах ландшафтного великолепия.

Застройщику удалось не только удачно вписать в природные ландшафты 670 домовладений и участков с площадью до двух гектаров, но и сохранить при этом окружающую среду, а также разнообразить пейзаж новыми красками. В сердце посёлка, расположен самый большой центральный парк, с прекрасным чистым озером, белоснежным песком и пляжной зоной более чем на 100 лежаков, с обслуживанием как в лучших отелях. Всего в посёлке 5 уникальных парков, абсолютно разных по ландшафту и их функциональности. Большинство жителей коттеджного поселка имеют не только отличный вид, но и собственный выход к водоемам и паркам. Особое внимание уделили охране поселка и его жителей. Сеть систем видеонаблюдения, пропускные пункты с шлагбаумами, а также работа службы безопасности обеспечили круглосуточный контроль территории комплекса. Помимо приятных глазу природных объектов, в пешей доступности от поселка также расположились различные рестораны и кафетерии, магазины,

собственный кинотеатр, детский клуб с различными кружками, а также SPA-центр. Для удобного отдыха всей семьей здесь расположены детские игровые площадки, а также спортивная инфраструктура. Еще больше различных активностей жители района смогут найти в расположенном неподалеку комплексе NovaRiga.

О месте



19 км от
МКАД



Школы
и гимназии



Парки спорта
и отдыха



Детская
площадка



Внутренняя
инфраструктура



Охрана

ЭТОТ ДОМ ЖДЕТ ИМЕННО ВАС!

НОВЫЙ ДОМ В КП 'МИЛЛЕНИУМ ПАРК'.

18 сот.

Площадь участка

420 м²

Площадь дома

19 км

Расстояние от МКАД

ID 11739