



СОВРЕМЕННЫЙ ДОМ В МЕЩЕРСКОМ

7 сот.

Площадь участка

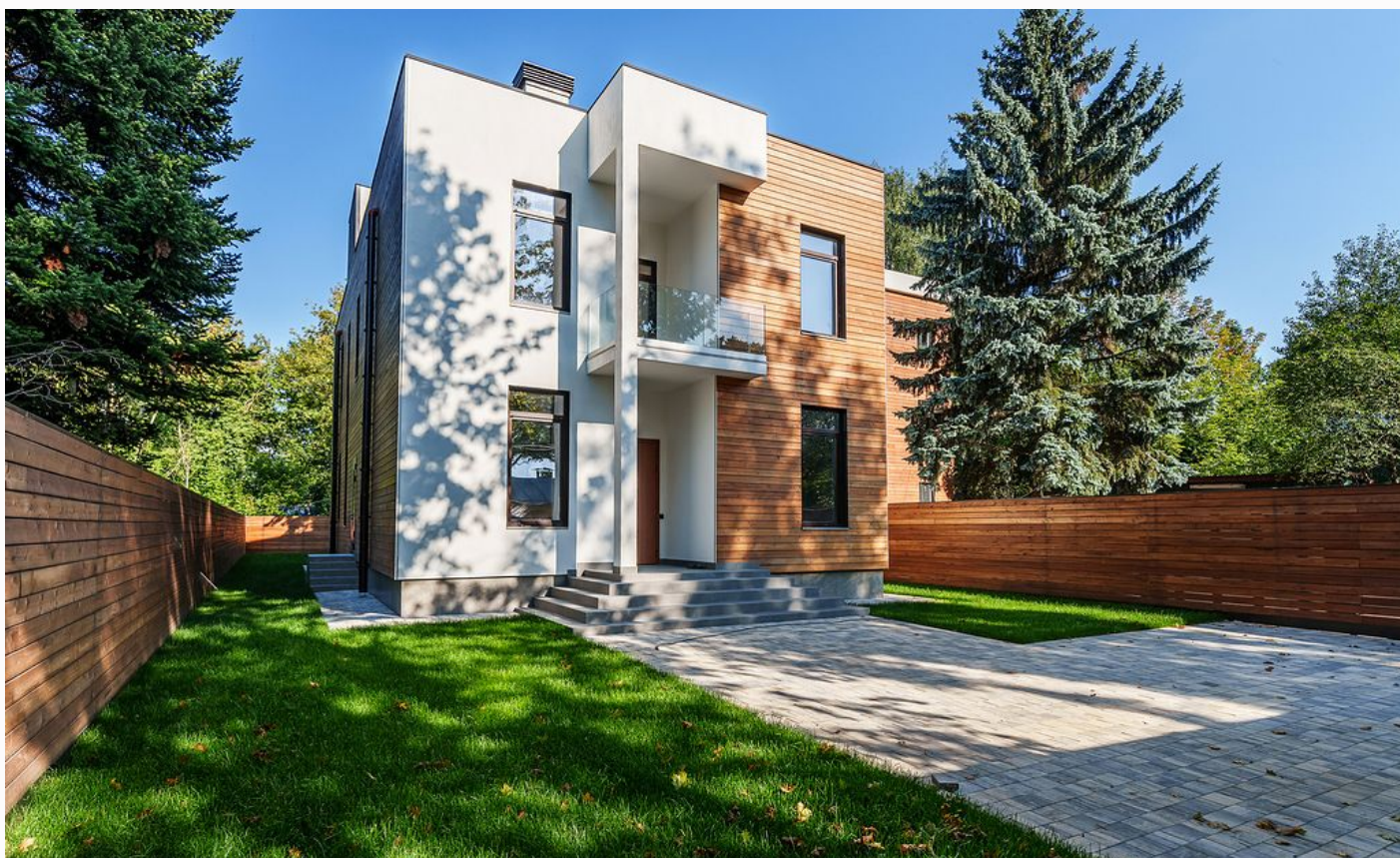
302 м²

Площадь дома

1 км

Расстояние от МКАД

ID 11834



- | | | |
|--|---|---|
|  Сколковское шоссе |  302 м ² |  7 сот. |
|  ИЖС |  2 |  под ключ |
|  5 |  4 санузла |  магистральный |
|  да |  индивидуальная скважина |  септик |

Этаж 1: Холл, гостевой санузел, котельная, гардеробная, кухня-столовая, гостиная, гостевая комната/кабинет.

Этаж 2: Холл, Мастер спальня со своим санузлом и гардеробной, с выходом на балкон, спальня с санузлом, 2 спальни и санузел.



СОВРЕМЕННЫЙ ДОМ В МЕЩЕРСКОМ

Современный дом в Москве, в пешей доступности к центральной части Мещерского парка и от метро.

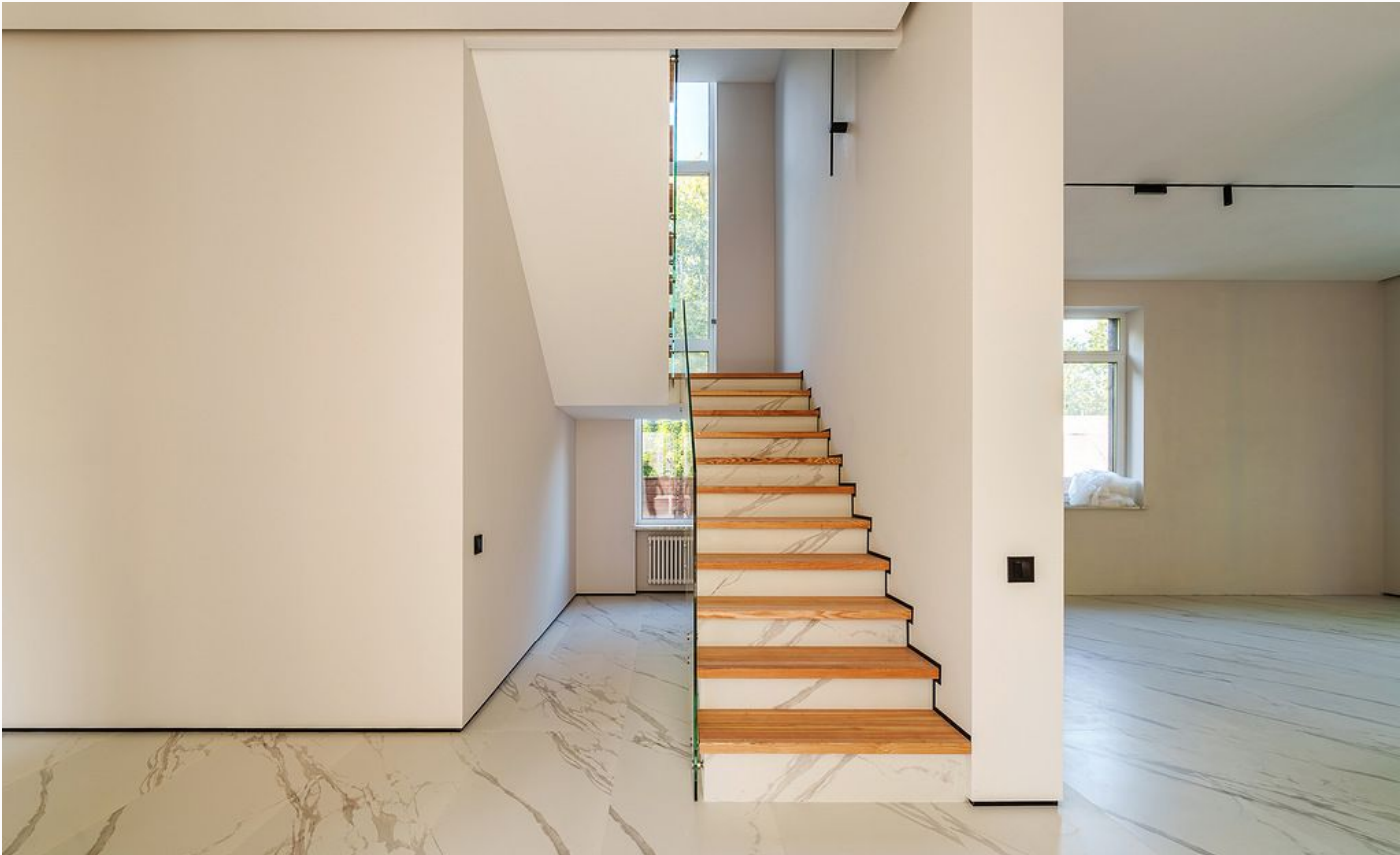
Дом 302 м², на красивом участке, с возможностью увеличения площади участка до 15 соток.

Функциональные планировки, 4-5 спален, и высота потолков 3,6 м.







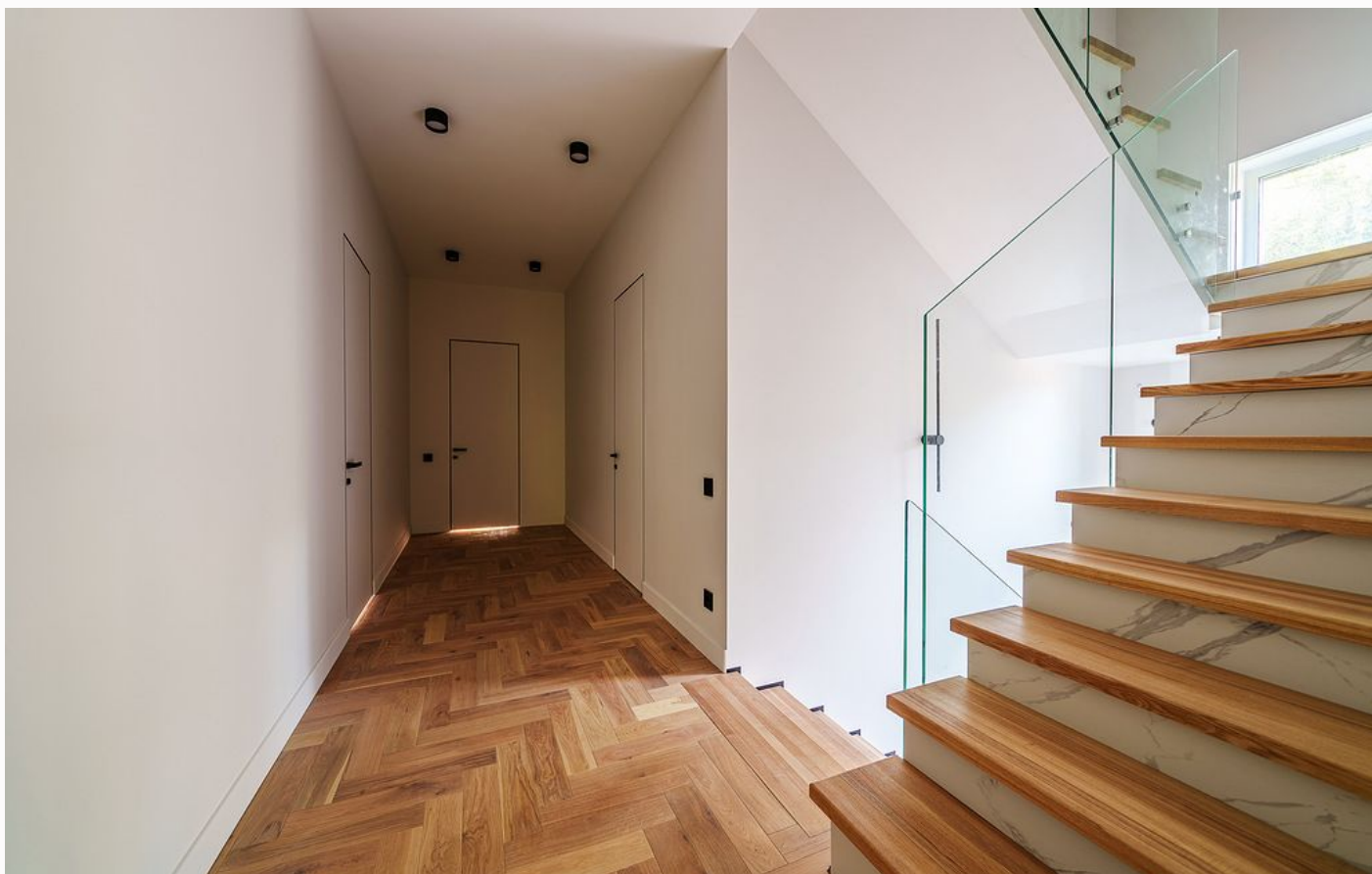






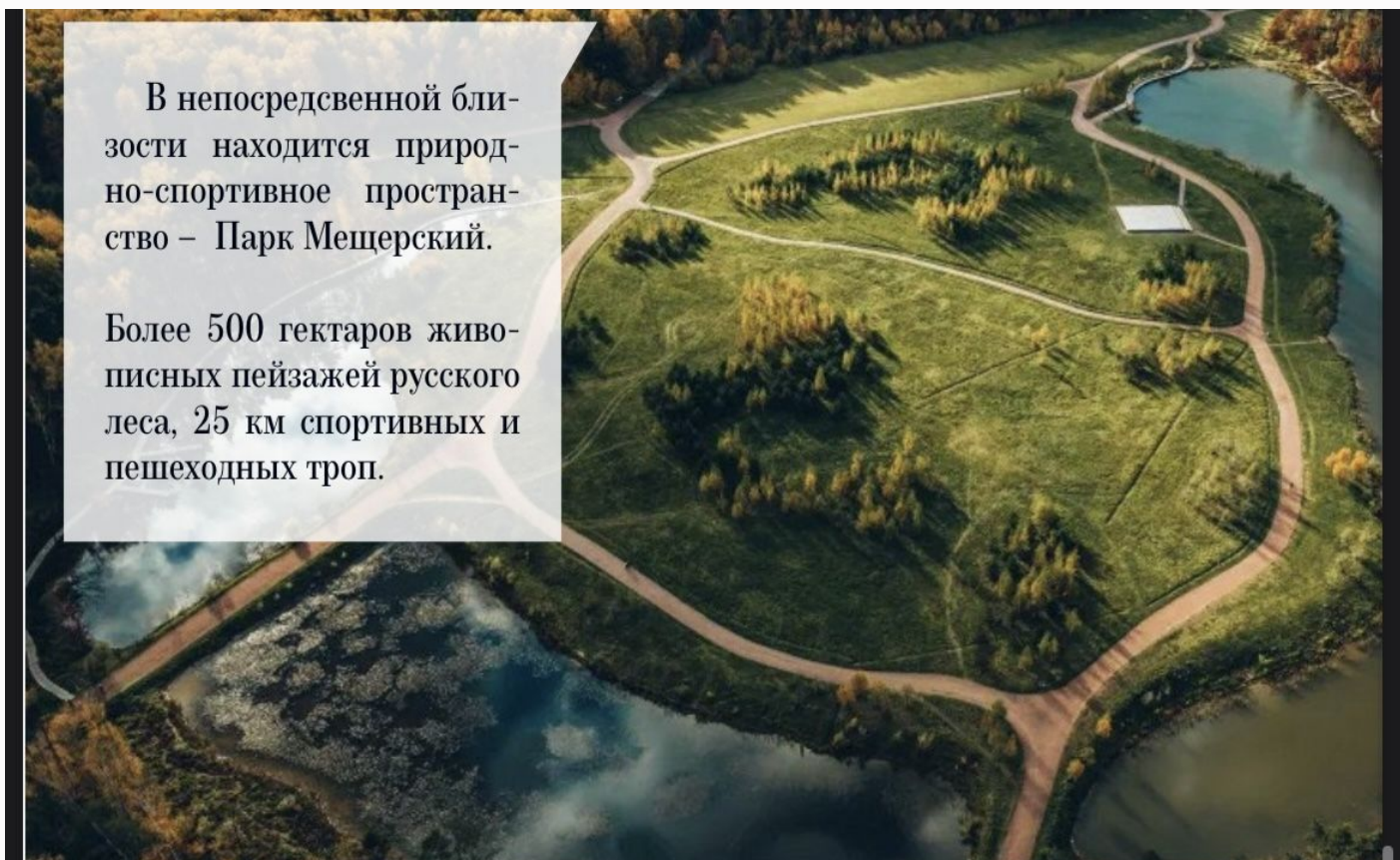


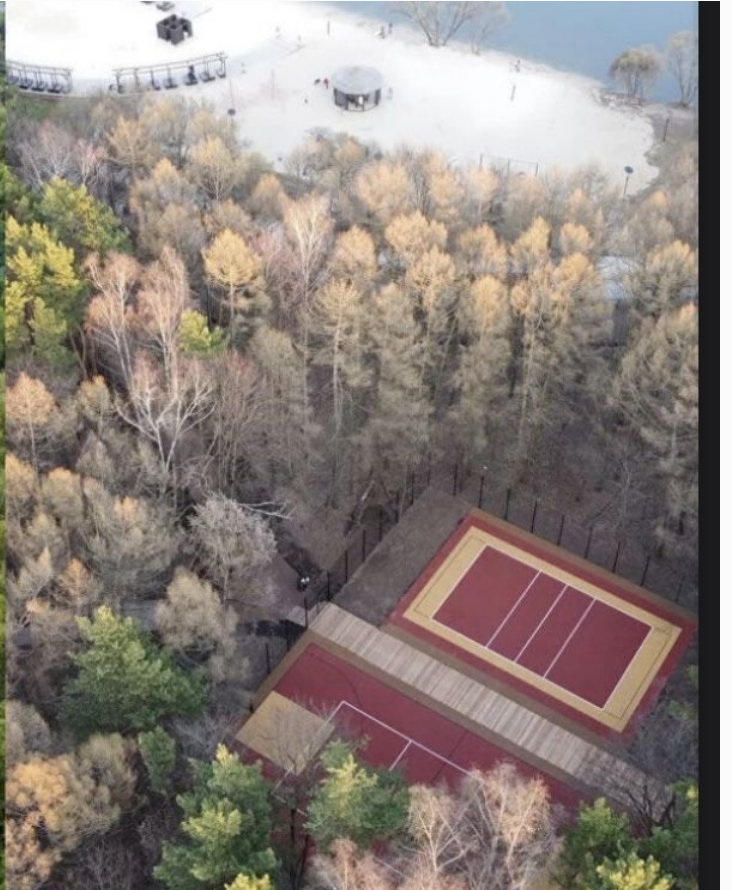




В непосредственной близости находится природно-спортивное пространство – Парк Мещерский.

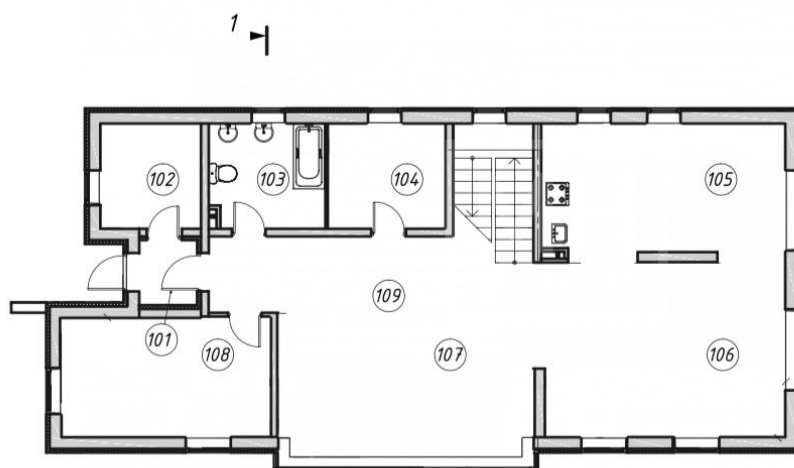
Более 500 гектаров живописных пейзажей русского леса, 25 км спортивных и пешеходных троп.





Планировки

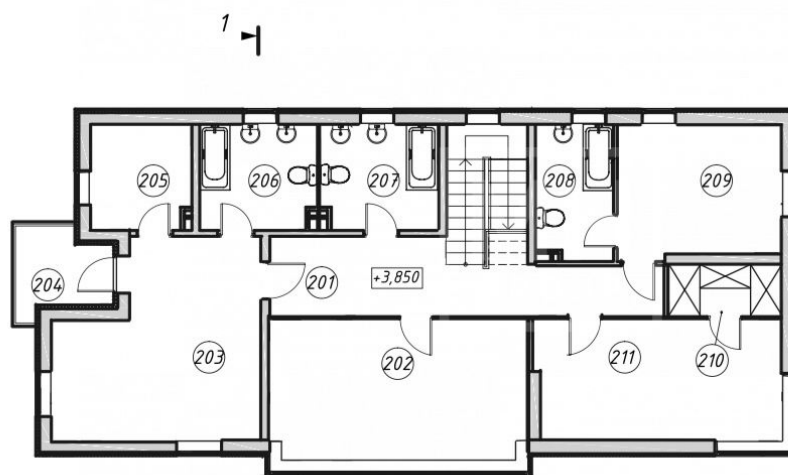
План 1 этажа



Экспликация помещений

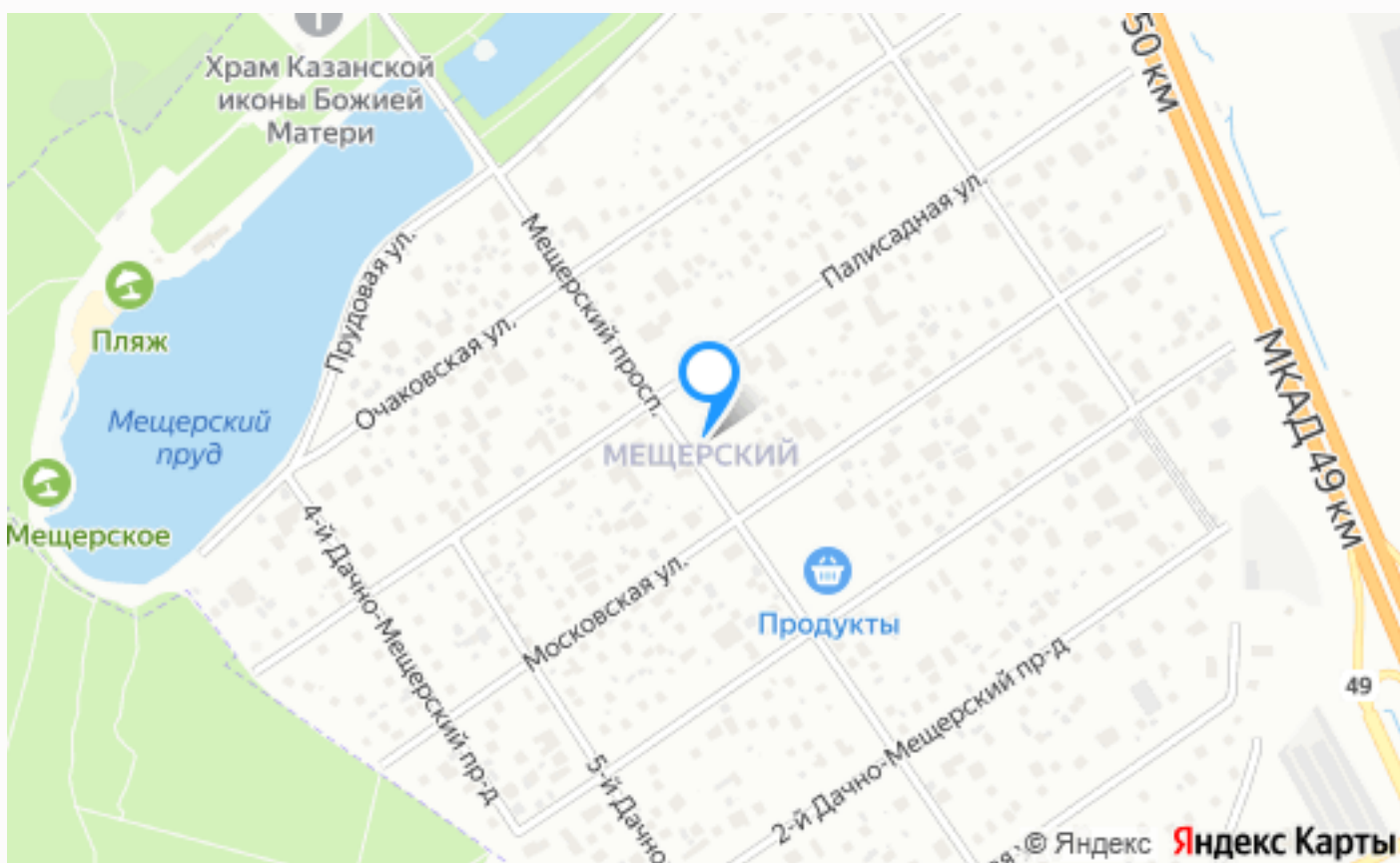
Номер помещ.	Наименование	Площадь, м ²
101	Тамбур	2,5
102	Котельная	7,0
103	Санузел	8,1
104	Гардероб	8,1
105	Кухня	22,7
106	Столовая	29,3
107	Гостиная	24,4
108	Гостевая комната	17,1
109	Холл	23,3
	Общая площадь	142,5
	Площадь этажа в габаритах наружных стен	170,5

План 2 этажа



Экспликация помещений

Номер помещ.	Наименование	Площадь, м ²
201	Холл	17,2
202	Спальня	23,8
203	Будуар	24,3
204	Балкон	5,2
205	Гардероб	7,0
206	Санузел	8,1
207	Санузел	8,1
208	Санузел	7,0
209	Спальня	14,7
210	Гардеробная	3,8
211	Спальня	19,8
	Площадь этажа	139,0
	Общая площадь в габаритах наружных стен	170,5



Расположение

Мещерский,

О месте



1 км от
МКАД



Платная
трасса



Лесной



Школы
и гимназии



Парки спорта
и отдыха



Детская
площадка

ЭТОТ ДОМ ЖДЕТ ИМЕННО ВАС!

СОВРЕМЕННЫЙ ДОМ В МЕЩЕРСКОМ

7 сот.

Площадь участка

302 м²

Площадь дома

1 км

Расстояние от МКАД

ID 11834