



РЕЗИДЕНЦИЯ ИЗ КЛЕЕНОГО БРУСА НА НИКОЛИНОЙ ГОРЕ

14.7 сот.

Площадь участка

570 м²














Площадь дома

24 км

Расстояние от МКАД

ID 11842



-  Рублёво-Успенское шоссе
-  570 м²
-  14.7 сот.
-  дачное строительство
-  3
-  под отделку
-  4
-  гостевой дом
-  бассейн
-  магистральный
-  да
-  индивидуальная скважина
-  септик

ID 11842

Цоколь: комната отдыха, постирочная, гардеробная, винный погреб, с/у, серверная

Этаж 1: Прихожая, гардеробная, с/у, кабинет, кухня, столовая, гостиная

Этаж 2: Мастер-блок с с/у и мастер-гардеробной

Этаж 3: 2 детских спальни со своими комнатами для/досуга/учебы и с/у

Дополнительные строения: бассейн, гараж м\м, гостевой дом, доп. строения, помещение для персонала

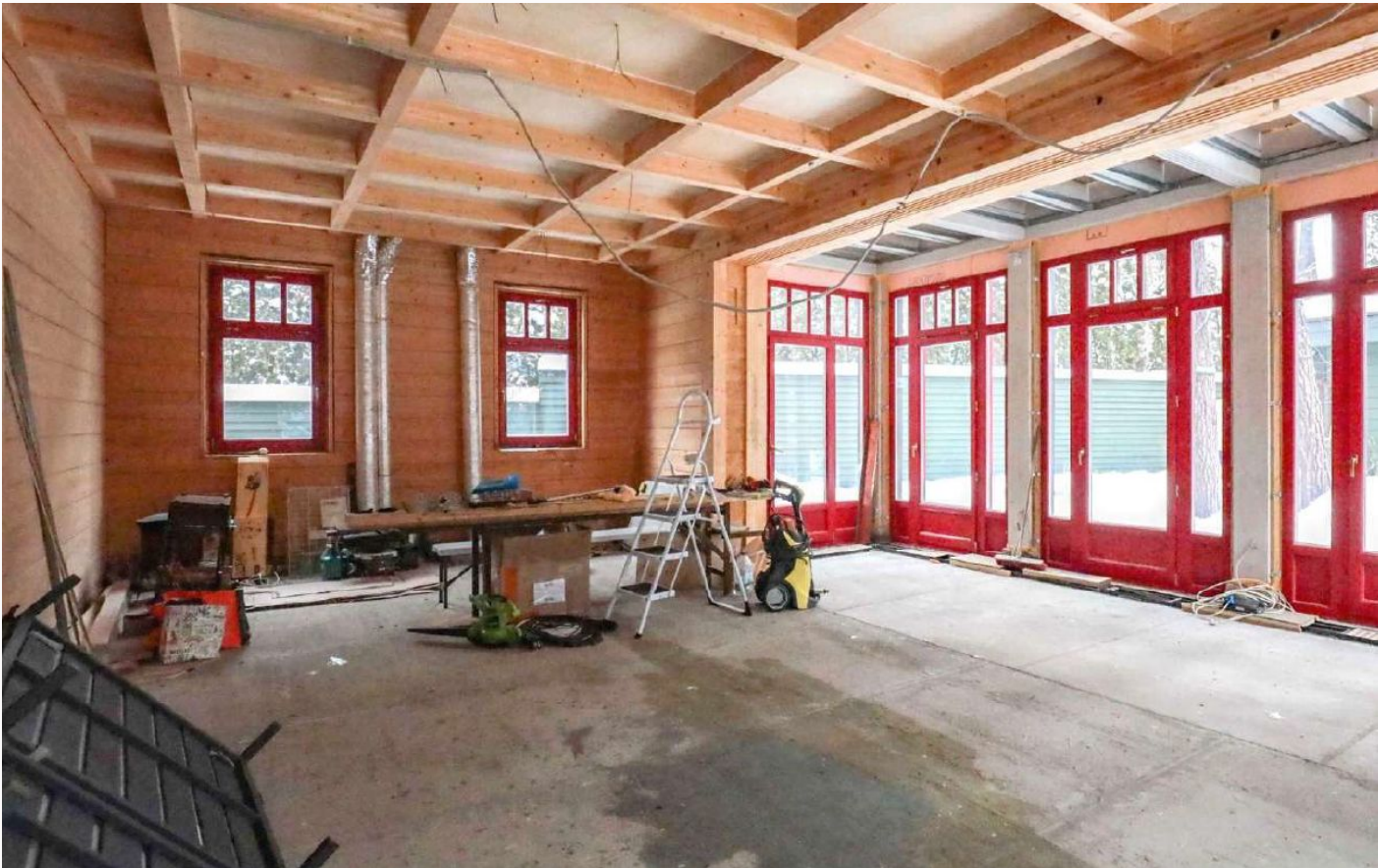


РЕЗИДЕНЦИЯ ИЗ КЛЕЕНОГО БРУСА НА НИКОЛИНОЙ ГОРЕ

Загородная резиденция из клееного бруса с частичной отделкой на Николиной горе.

Функциональная планировка основного дома с просторными помещениями, общая зона кухни-соловой-гостиной с выходом на террасу, мастер-блок площадью более 100 кв.м., гостевые/детские комнаты со своими гостиными, полноценный цоколь с постирочной, сезонной гардеробной и комнатой отдыха. На лесном участке кроме основного дома также расположены просторный гостевой дом с выполненной дорогой отделкой, СПА-дом с бассейном и отдельный небольшой дом для охраны или персонала. Приватное расположение, именитые соседи, безупречная экология. В непосредственной близости в ближайшее время появится благоустроенная парковая зона в вековом сосновом лесу, отличительным преимуществом этой локации является также знаменитые пляжи Москва-реки, которые находятся в пешей доступности.





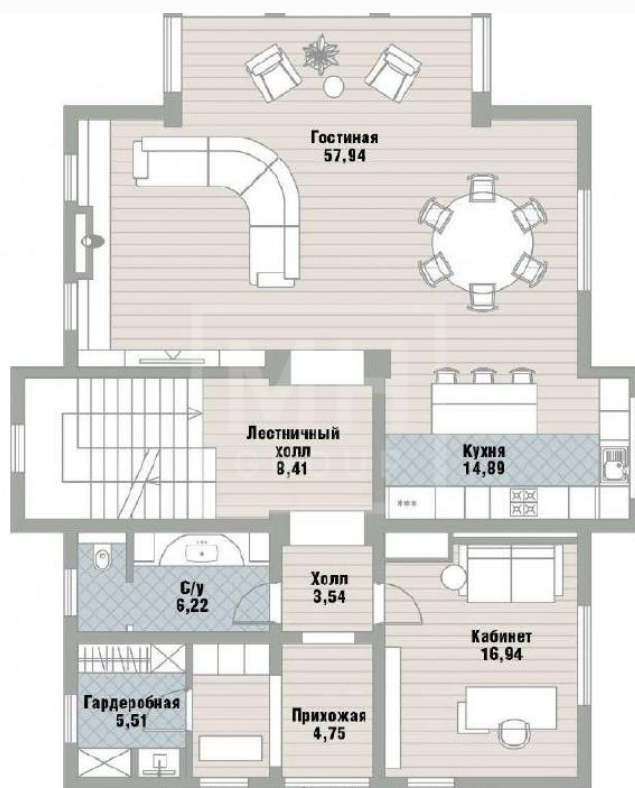




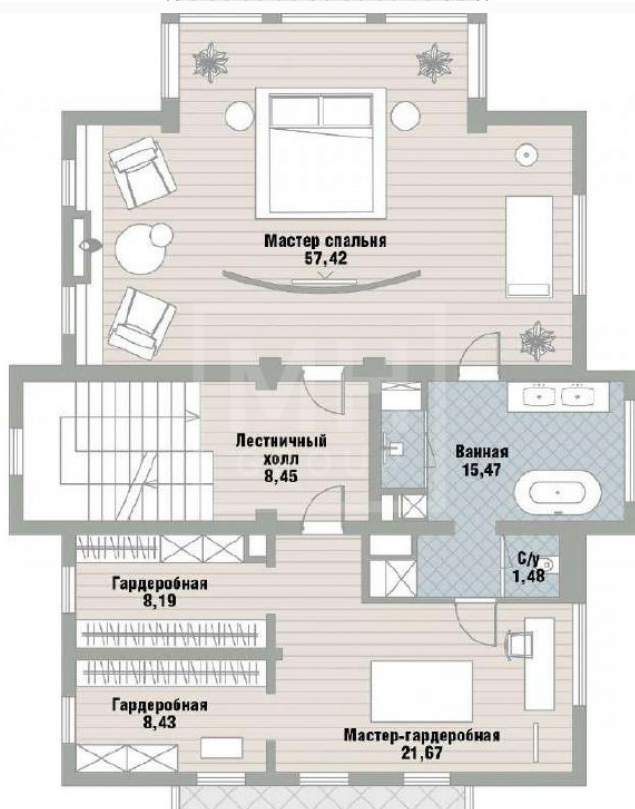


Планировки

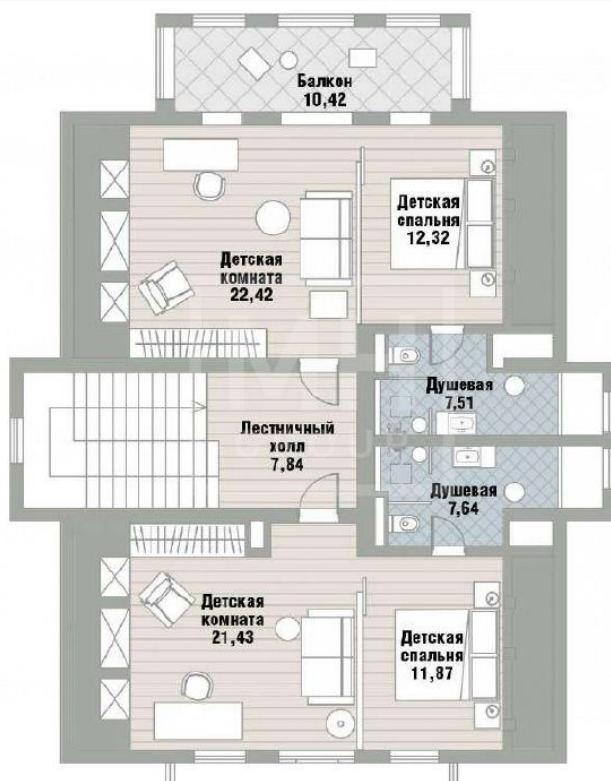
1 этаж



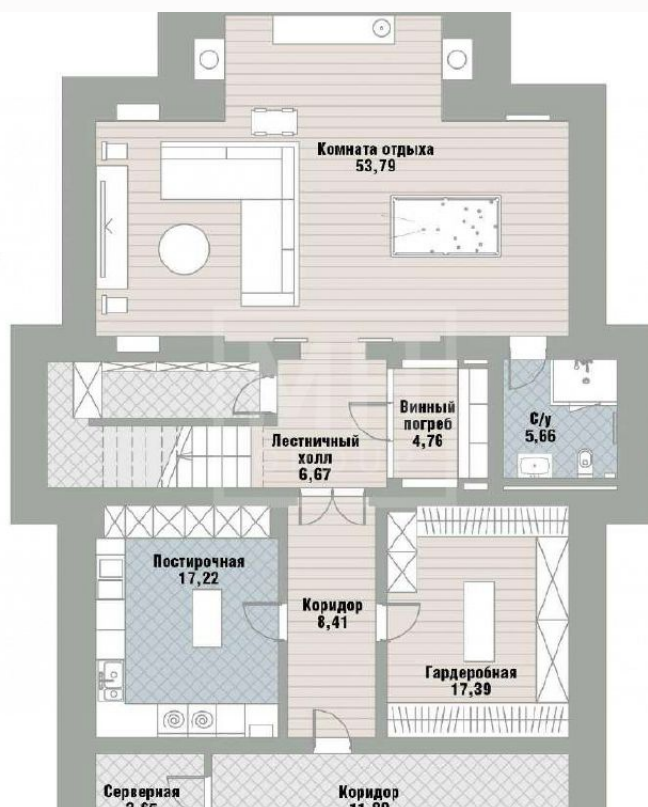
2 этаж

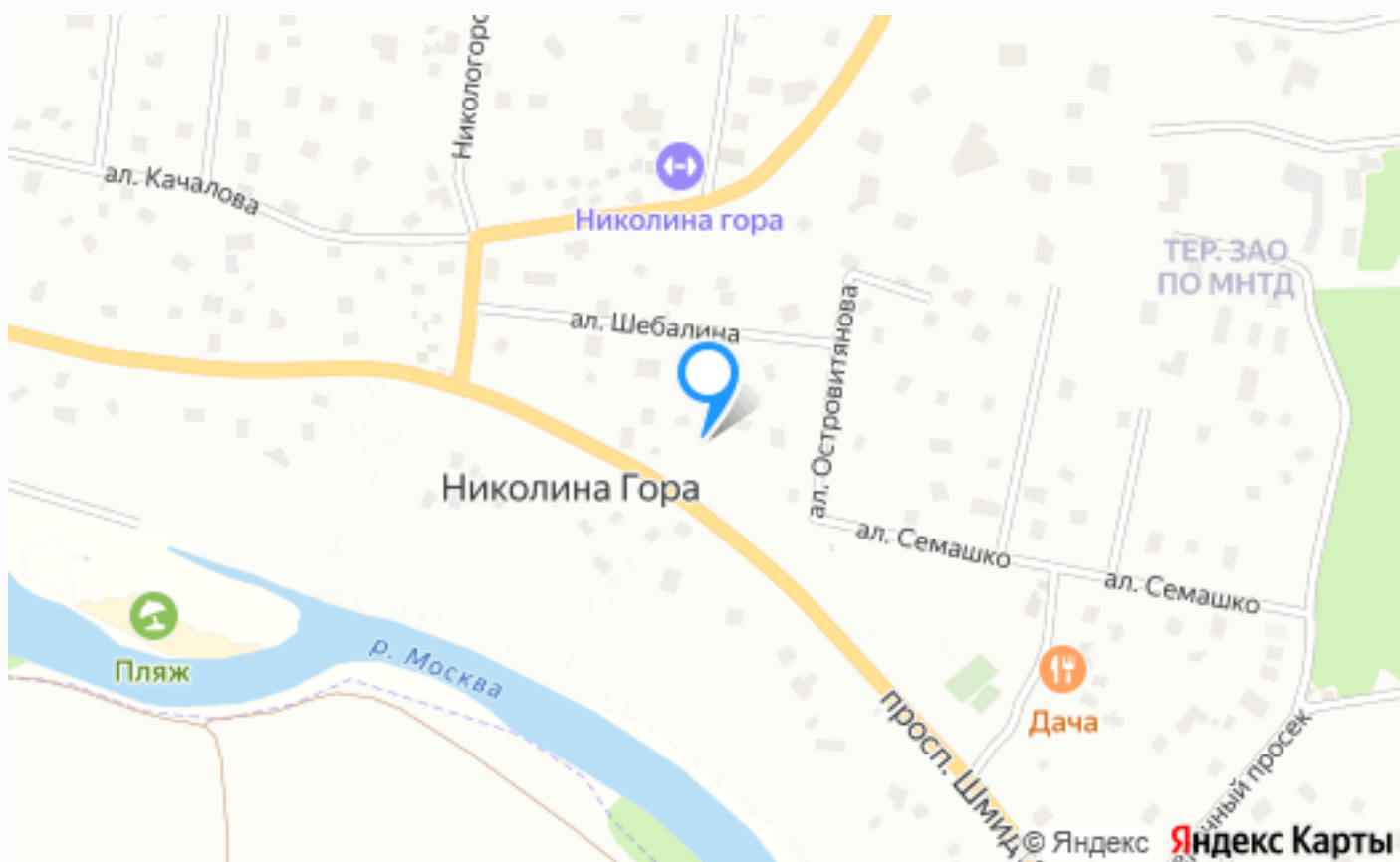


Мансарда



Цоколь





Расположение

Николина гора,



РАНИС

Коттеджный поселок «Ранис» находится в 24 км от МКАД по Рублево-Успенскому шоссе в поселке Николина Гора. Он начал застраиваться еще в 1920х годах, как дачный поселок сотрудников Академии наук и искусства. Для дач было выбрано прекрасное место: посреди соснового бора, на берегу Москва-реки. Первые дома здесь строились из деревянных срубов, но

сегодня можно купить дом в ДСК Ранис современного типа. Это место, служившее дачами для интеллектуальной элиты, по-прежнему сохранило свою атмосферу элитарности. Домовладения в поселке «Ранис» расположены среди густого смешанного леса, где особенно много сосен. Деревья были сохранены на участках, и поэтому элитные дома в ДСК Ранис утопают в зелени. Эти земли находятся на территории охраняемого заказника «Верхняя Москва-река». Всего в поселке Ранис организовано 250 домовладений, построенных в различных стилях. Изначальная архитектурная концепция склонялась к классическому стилю, но со временем архитектурный облик стал более разнообразным. Сейчас в поселке Ранис Вы можете купить как современный коттедж, так и настоящую усадьбу в русском стиле. На территории Николиной горы, в пешей доступности от поселка «Ранис» функционирует спортивно-оздоровительный комплекс, оснащенный тренажерным залом, бассейном, баней, сауной и салоном красоты. Купив дом в

ДСК «Ранис», вы сможете посещать местные рестораны, кафе и магазины. Для детей в ближайшем доступе есть гимназия и несколько элитных школ. Поселок «Ранис» это уникальное сочетание экологии, престижа, тишины, уюта, вековых сосен и неповторимой стародачной атмосферы поселка Николина Гора.

О месте



24 км от
МКАД



Лесной



Школы
и гимназии



Парки спорта
и отдыха

ЭТОТ ДОМ ЖДЕТ ИМЕННО ВАС!

РЕЗИДЕНЦИЯ ИЗ КЛЕЕНОГО БРУСА НА
НИКОЛИНОЙ ГОРЕ

14.7 сот.

Площадь участка

570 м²

Площадь дома

24 км

Расстояние от МКАД

ID 11842