



## СТИЛЬНЫЙ ДОМ В СТАРОДАЧНОМ ПОСЕЛКЕ

**50 сот.**

Площадь участка

**600 м<sup>2</sup>**

Площадь дома

**10 км**

Расстояние от МКАД

ID 11938



 Минское шоссе

 600 м<sup>2</sup>

 50 сот.

 ИЖС

 2

 под ключ

 5

 7 санузлов

 баня

 магистральный

 да

 индивидуальная скважина

 центральная

ID 11938

---

**Цоколь:** Комната для хранения, санузел, кабинет со своим выходом на улицу, санузел, построчная, котельная, квартира для персонала, комната сезонного хранения.

**Этаж 1:** Холл, гардеробная, гостиная, Тв зона с камином, кухня с обеденной, терраса, санузел, гараж на 2 машиноместа.

**Этаж 2:** Холл, мастер спальня с двумя большими ванными комнатами и двумя гардеробными, спальня с санузлом.

**Этаж 3:** Холл, 2 спальни со своими ванными комнатами, небольшой кабинет.

**Дополнительные строения:** баня, помещение для персонала



---

## СТИЛЬНЫЙ ДОМ В СТАРОДАЧНОМ ПОСЕЛКЕ

Этот великолепный дом в классическом стиле, и панорамными окнами прекрасно вписан в ландшафт и создает гармонию загородной жизни для всей семьи. Ландшафт участка который создает атмосферу красоты и безмятежности своим прудом и разнообразием больших деревьев дарит единение с природой, позволяет отдохнуть после активного ритма большого города. А близость от центра Москвы, позволит всего за 30-35 минут доехать домой. Внутри дом оформлен в светлых натуральных оттенках, придающих атмосфере теплоту и уют. Каждый уголок дышит гармонией: мягкие кремовые и бежевые тона в сочетании с дизайнерской мебелью от известных брендов подчеркивают изящество и стиль. Мягкие диваны и кресла, элегантные столы из редких пород дерева и тщательно подобранные аксессуары создают идеальное пространство для отдыха и приема гостей. Светлый и просторный кухонный блок, оснащенный современными приборами, идеально подходит для создания кулинарных шедевров. Отдельная столовая, оформленная в итальянском стиле, приглашает за стол, полон великолепных блюд, и теплого общения. Этот дом — не просто жилище;

---

это образ жизни, полный культурного наследия Италии, уюта и изысканности, где каждый день становится праздником.

















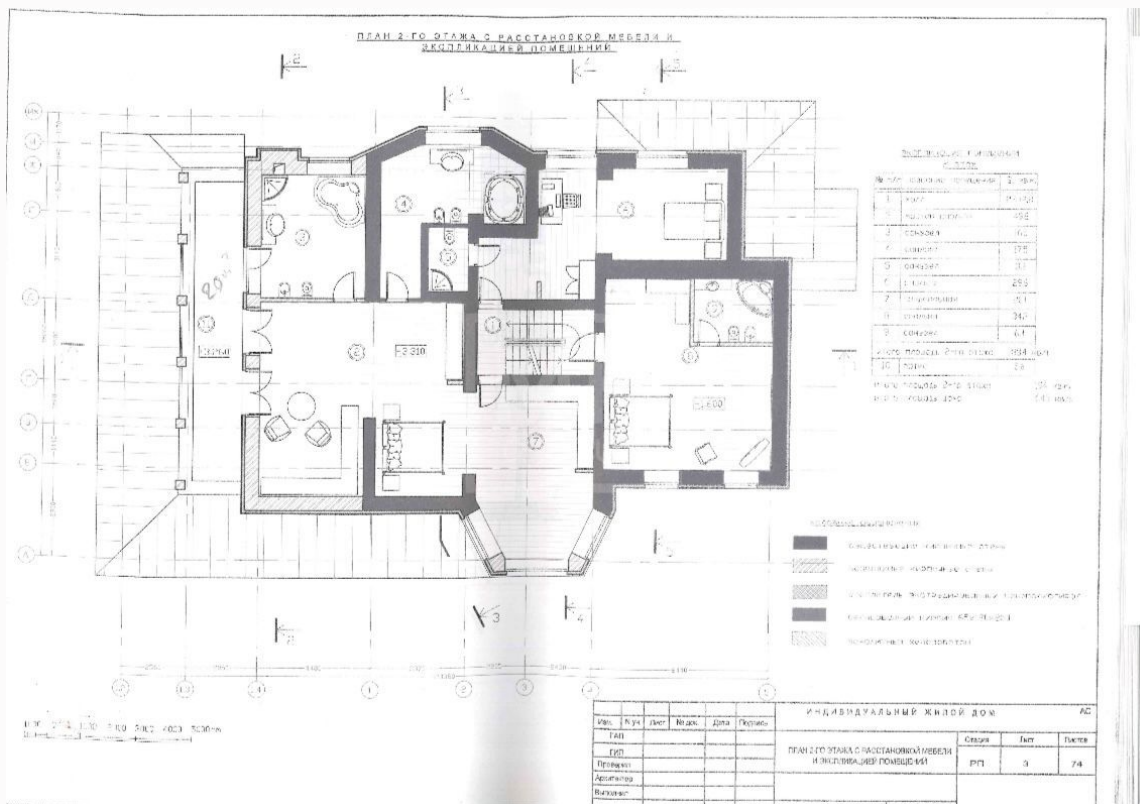
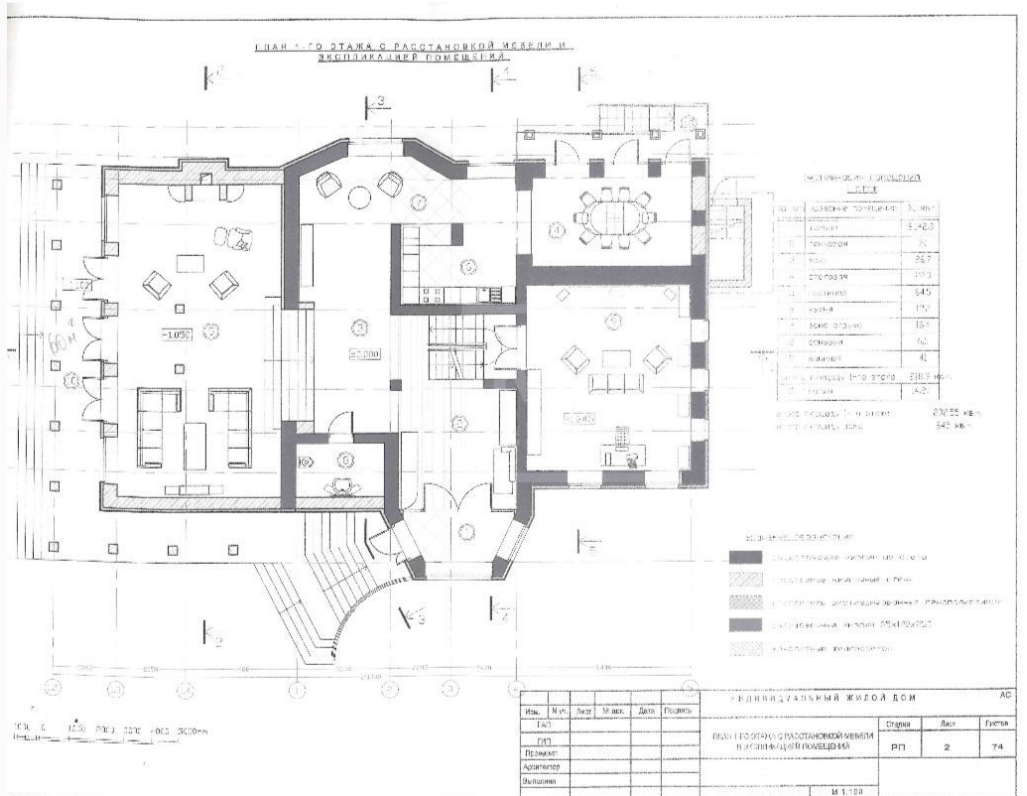


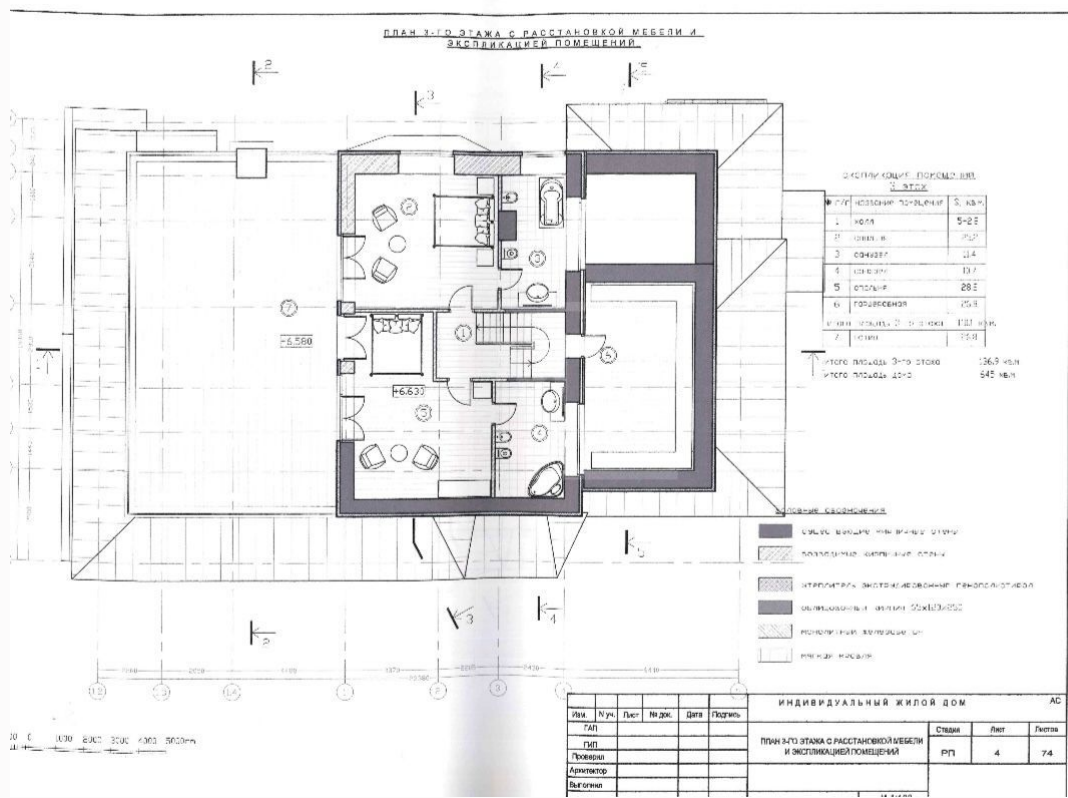


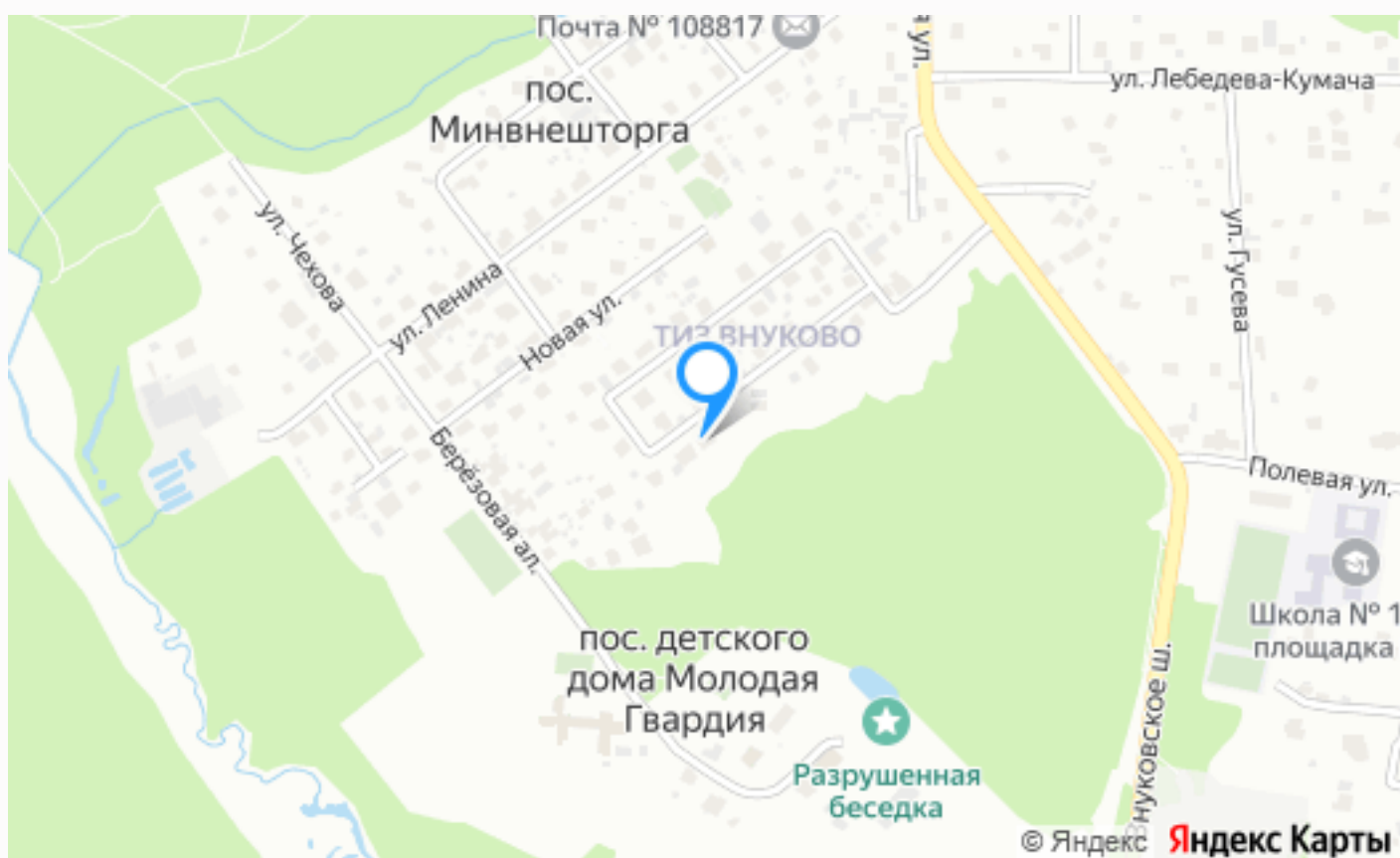




# Планировки







## Расположение

г Москва, поселение Внуковское, посёлок  
Внуково, ул Кольцевая, д 28

---

## О месте



10 км от  
МКАД



Платная  
трасса



Парковый



Школы  
и гимназии



Парки спорта  
и отдыха

# ЭТОТ ДОМ ЖДЕТ ИМЕННО ВАС!

СТИЛЬНЫЙ ДОМ В СТАРОДАЧНОМ ПОСЕЛКЕ

**50 сот.**

Площадь участка

**600 м<sup>2</sup>**

Площадь дома

**10 км**

Расстояние от МКАД

ID 11938