



3-ЭТАЖНЫЙ ТАУНХАУС В ОНЕГИНО

2 сот.

Площадь участка

250 м²

Площадь дома

23 км

Расстояние от МКАД



 Новорижское шоссе  250 м²

 2 сот.

 ИЖС

 4

 4 санузла

 магистральный

 да

 центральное

 центральная

ID 11949

Этаж 1: гараж на два автомобиля, кабинет, котельная

Этаж 2: холл, гостиная, кухня-столовая

Этаж 3: мастер-спальня с санузлом и гардеробной, детская спальня с санузлом, гостевая спальня

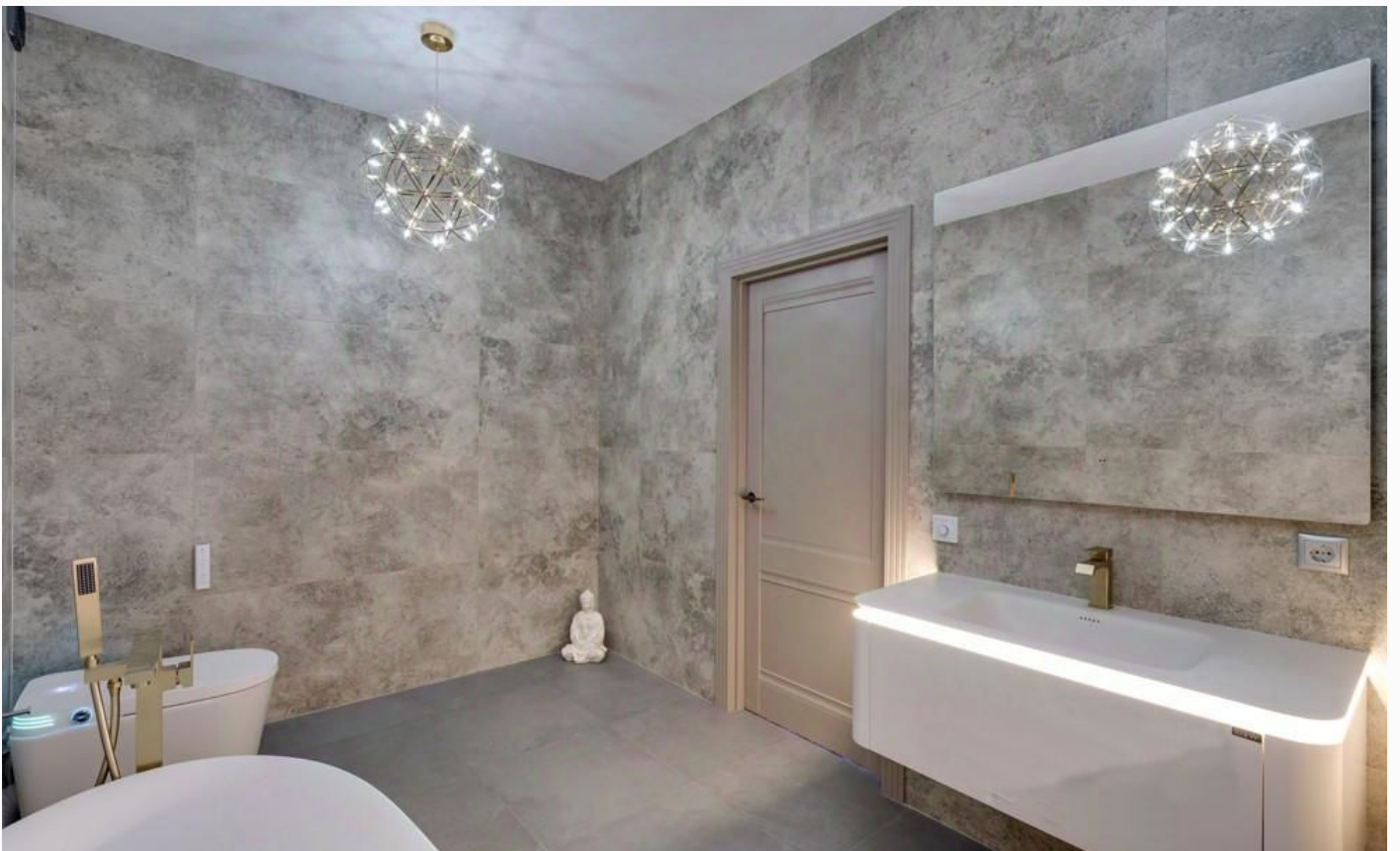
Дополнительные строения: гараж м\м



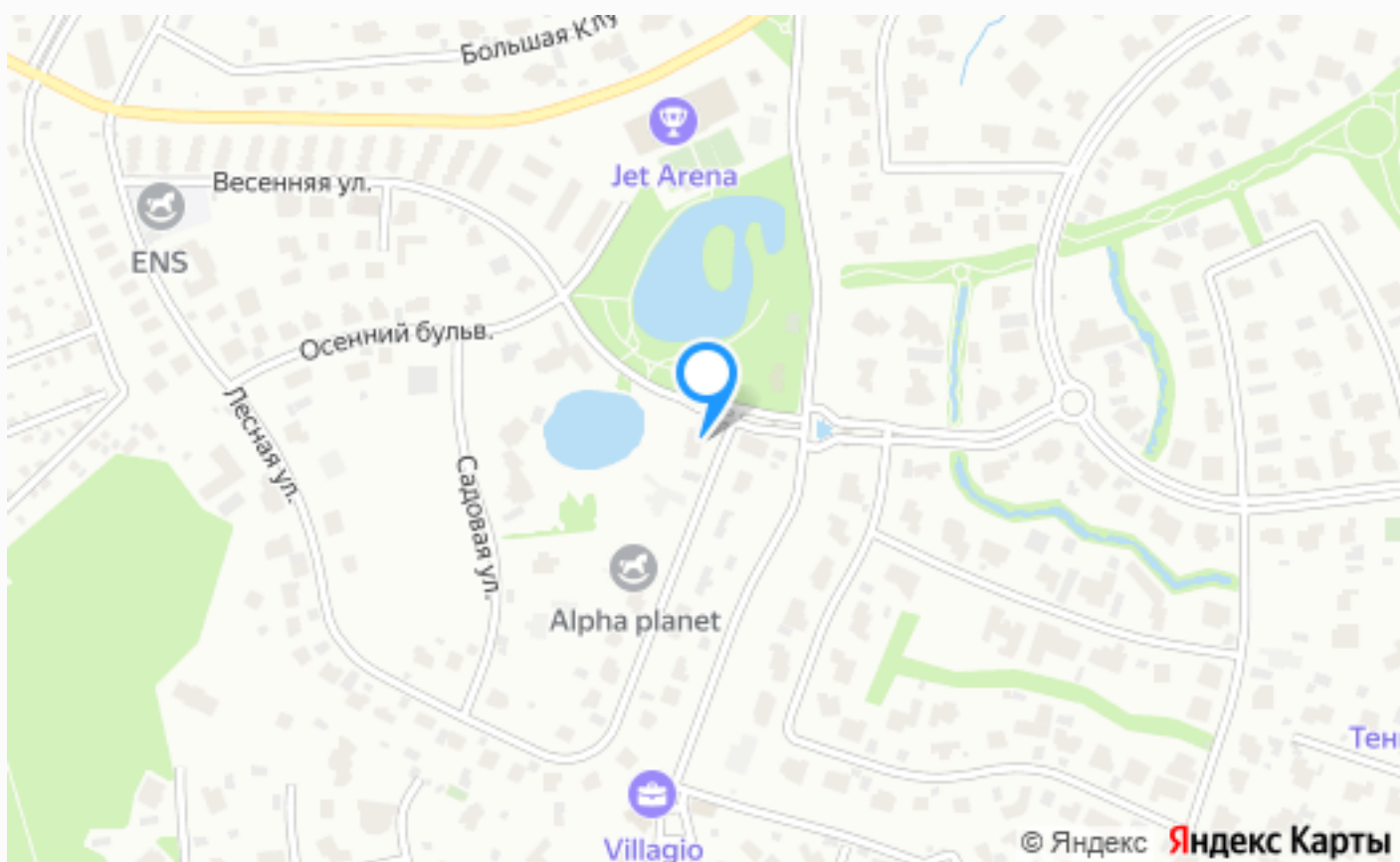
3-ЭТАЖНЫЙ ТАУНХАУС В ОНЕГИНО

Продаётся таунхаус в премиальном посёлке Онегино на Новорижском шоссе. Поселок площадью 40 гектаров, из них 14 - прогулочные зоны, свое озеро, пляж. Каждая деталь инфраструктуры поселка очень продумана: английский детский сад и начальная школа для детей, студия музыкально-эстетического развития, фитнес-центр, кафе с террасой и ресторан, медицинский центр, аптека, спортивные и детские площадки, зимой каток на озере и возможность заняться подлёдным ловом, "Русская Теннисная Академия". Таунхаус, площадью 250 кв. метров, вмещает в себя 3 спальни, кабинет (гостевая спальня), 4 санузла, просторную кухню-столовую, гостиную, и крытую террасу. Выполнен полностью ремонт, меблирован, готов к проживанию.









Расположение

Воронино,



Онегино

Коттеджный посёлок Онегино - один из премиальных поселков, который расположен в 25 километрах от Москвы, в одном из инфраструктурных центров престижного Новорижского шоссе. Территория поселка занимает 41 гектар, на которой расположено 100 домовладений и несколько блоков таунхаусов. Более 14 гектар выделено под рекреационные

зоны. Здесь есть собственный центральный парк, великолепное озеро с пляжной зоной, спортивные и детские площадки. На территории поселка находится английский детский сад и начальная школа, для детей работает студия музыкально-эстетического развития «Капля», для любителей и профессионалов большого тенниса – Русская Теннисная Академия. Также для жителей поселка доступны фитнес-центр, кафе, ресторан и медицинский центр. Все коммуникация в поселке центральные. За состоянием инженерных сетей постоянно осуществляется контроль со стороны специалистов управляющей компании. Территория коттеджного поселка полностью огорожена. Ведется круглосуточное видеонаблюдение и патрулирование. Для удобства жителей заезд на территорию осуществляется через 2 контрольно-пропускных пункта. В ближайшем доступе к "Онегино" находятся несколько образовательных учреждений, магазинов, кафе и ресторанов, фитнес-центров, медицинских учреждений и

салонов красоты. Такая локация позволяет жителям поселка насладиться полноценной загородной жизнью в экологически чистом районе ближайшего Подмосковья. Коттеджный поселок "Онегино" - это выбор для тех, кто ищет поселок премиум уровня на природе в окружении разнообразной инфраструктуры.

О месте



23 км от
МКАД



Школы
и гимназии



Парки спорта
и отдыха



Детская
площадка



Охрана

ЭТОТ ДОМ ЖДЕТ ИМЕННО ВАС!

3-ЭТАЖНЫЙ ТАУНХАУС В ОНЕГИНО

2 сот.

Площадь участка

250 м²

Площадь дома

23 км

Расстояние от МКАД

ID 11949