



КОТТЕДЖ НА УЧАСТКЕ 37 СОТ.

37 СОТ.

Площадь участка

450 М²

Площадь дома


21 КМ

Расстояние от МКАД


ID 11961




 Ильинское шоссе

 450 м²

 37 сот.

 личное подсобное хозяйство

 3

 под ключ

 5

 5 санузлов

 магистральный

 да

 индивидуальная скважина

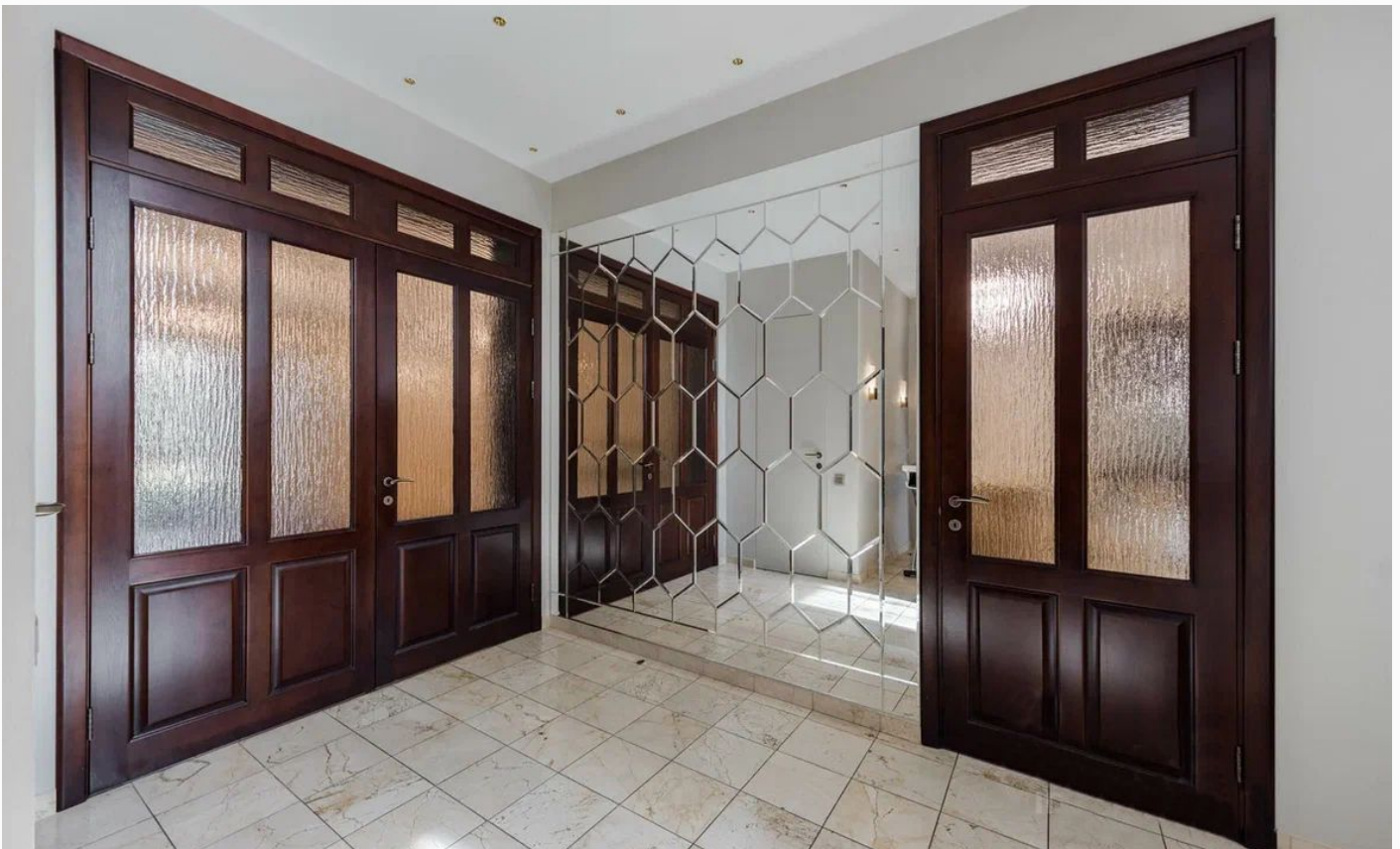
 центральная

Мансарда: спальня с санузлом и гардеробной, комната хранения, гостиная

Этаж 1: прихожая, гостевой санузел, гостиная с камином, кухня, утепленная терраса, гостевая комната с санузлом

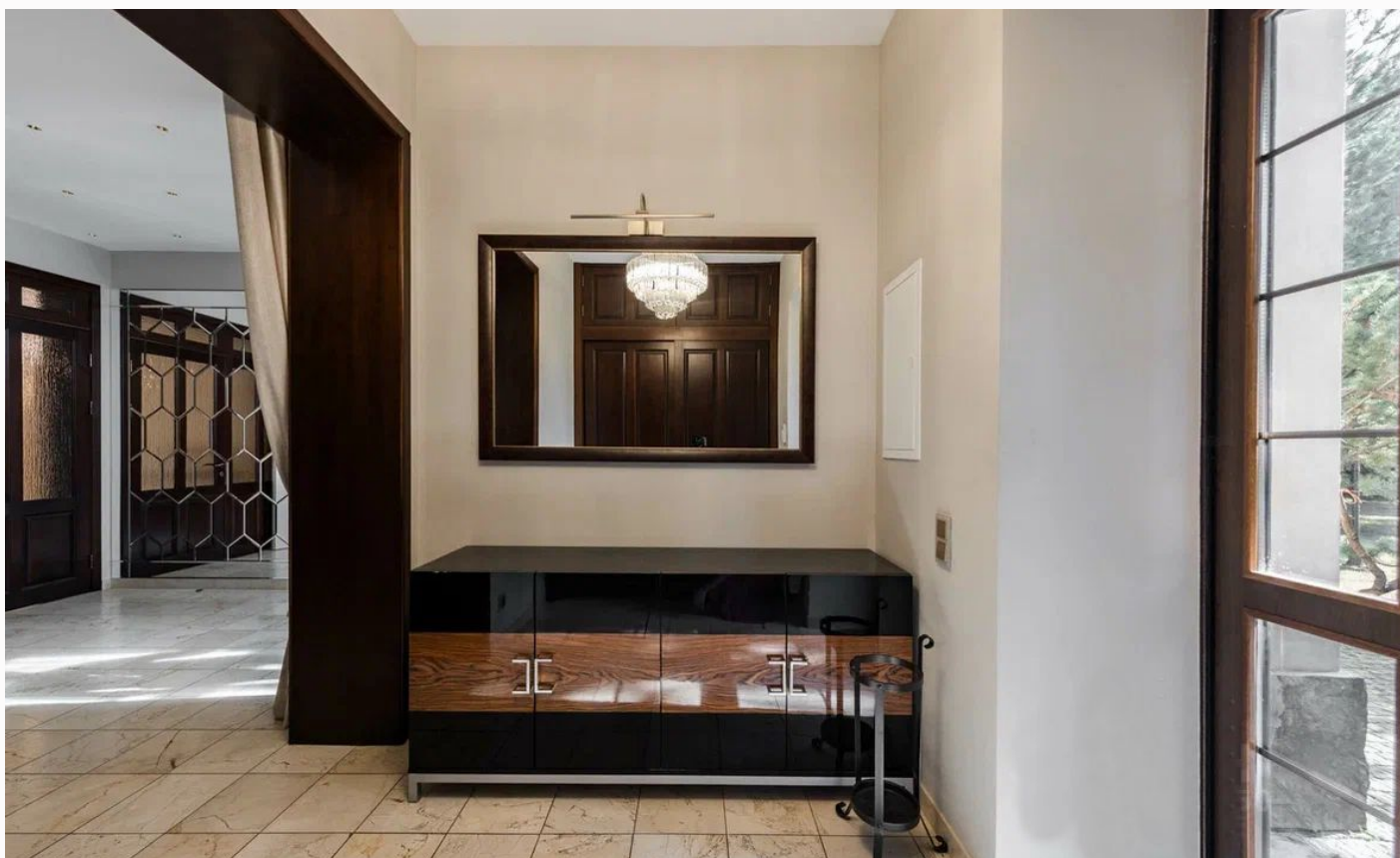
Этаж 2: мастер-спальня с гардеробной и большим санузлом, 2 спальни, санузел

Дополнительные строения: гараж м\м



КОТТЕДЖ НА УЧАСТКЕ 37 СОТ.

Уютный загородный дом площадью 450 кв.м., полностью готовый к проживанию, с мебелью. Дом оптимального размера с функциональной планировкой. На участке два гаража, первый на два автомобиля с квартирой над гаражом, второй на один автомобиль с блоком для персонала. Дом расположен на просторном участке 37 соток, в шаговой доступности от р. Истра. В непосредственной близости находятся обширная инфраструктура Ильинского шоссе, включая образовательные и медицинские учреждения, магазины и фитнес центры.















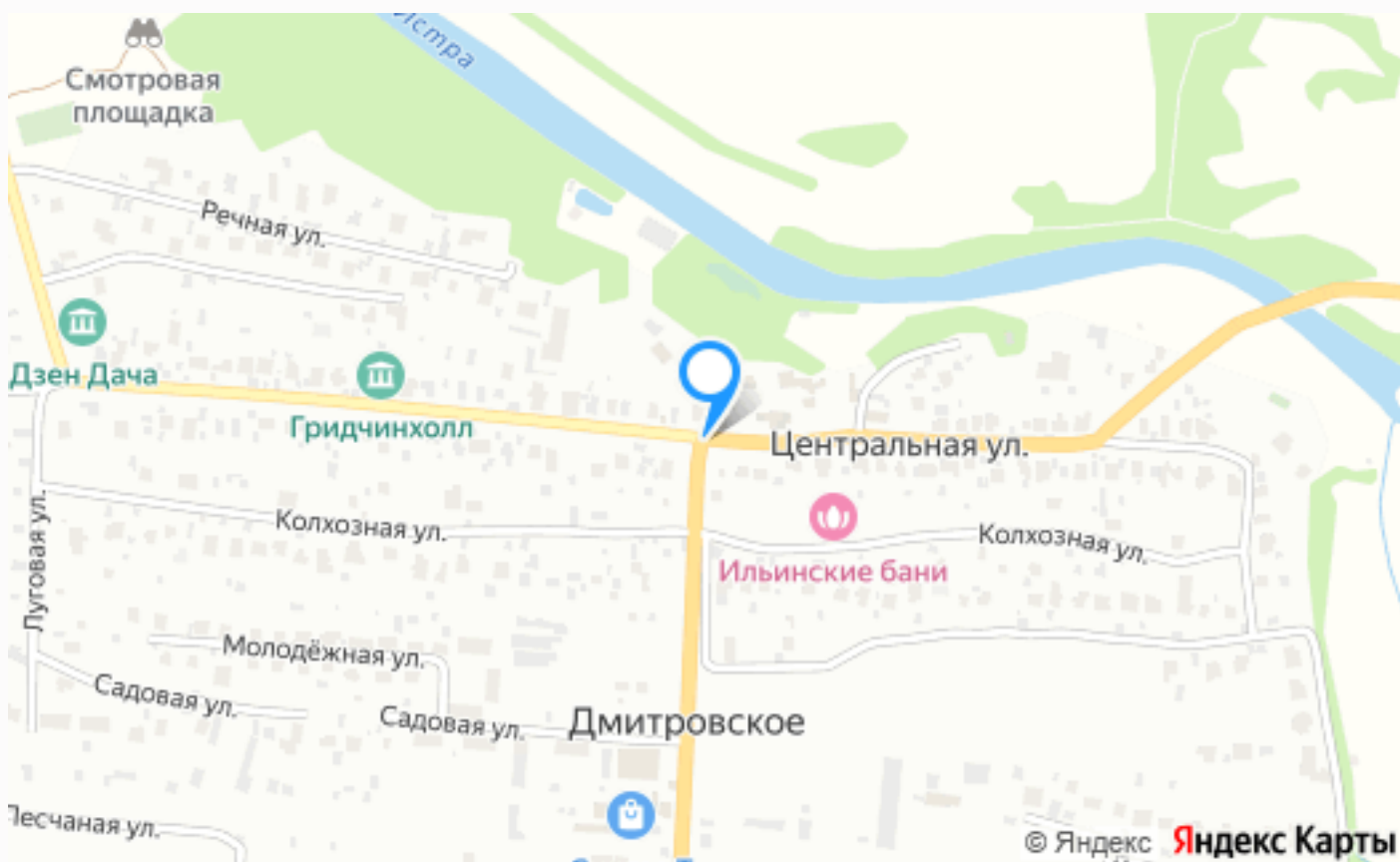












Расположение

Московская обл, г Красногорск, село
Дмитровское, ул Центральная

О месте



21 км от
МКАД



Парковый



Школы
и гимназии

ЭТОТ ДОМ ЖДЕТ ИМЕННО ВАС!

КОТТЕДЖ НА УЧАСТКЕ 37 СОТ.

37 сот.

Площадь участка

450 м²

Площадь дома

21 км

Расстояние от МКАД

ID 11961