



## ДОМ С БАССЕЙНОМ В КП ТРУВИЛЬ

**31 сот.**

Площадь участка

**915 м<sup>2</sup>**

Площадь дома


**18 км**

Расстояние от МКАД

ID 11977



 Минское шоссе

 915 м<sup>2</sup>

 31 сот.

 ИЖС

 3

 под отделку

 6

 7 санузлов

 бассейн

 магистральный

 да

 центральное

 центральная

ID 11977

---

**Мансарда:** 3 спальни с гардеробными и с/у, гостиная, кладовая

**Цоколь:** Постирочная, кладовая, технические помещения

**Этаж 1:** Прихожая, гардеробная, с/у, кухня, столовая-гостиная с выходом на террасу, кабинет, спа-зона с бассейном, сауной, душевой, с/у и комнатой отдыха, застекленная терраса,

**Этаж 2:** Мастер-спальня с 2-мя гардеробными и с/у, 2 спальни с гардеробными и с/у

**Дополнительные строения:** бассейн, гараж м\м, помещение для персонала



---

## ДОМ С БАССЕЙНОМ В КП ТРУВИЛЬ

Прекрасный дом под отделку для большой семьи в статусном поселке Трувиль с удобным выездом на платную трассу. Оригинальная узнаваемая архитектура курортного Трувиля, прекрасная планировка, бассейн, гараж с квартирой для персонала. Участок правильной формы.

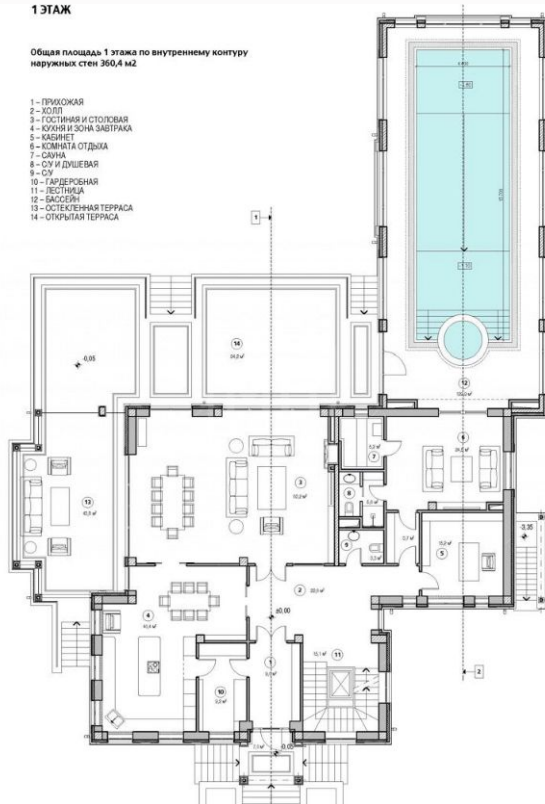


# Планировки

## 1 ЭТАЖ

Общая площадь 1 этажа по внутреннему контуру  
наружных стен 360,4 м<sup>2</sup>

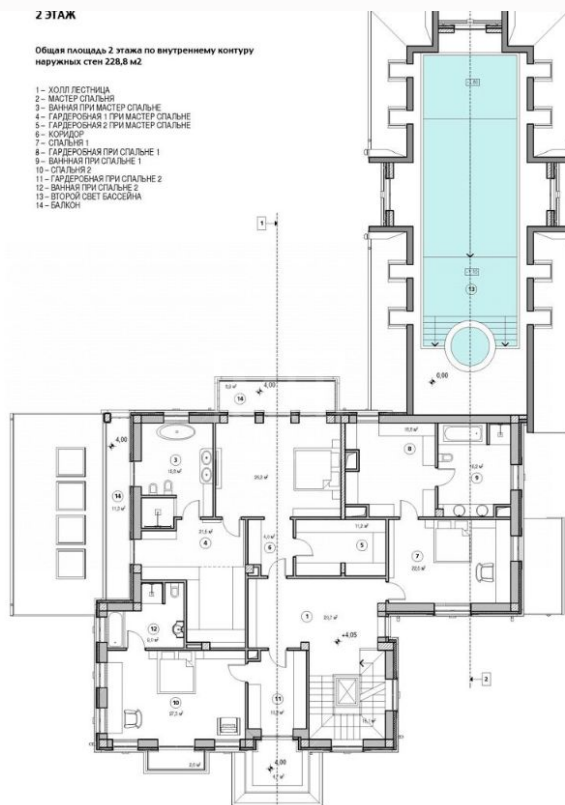
- 1 - ПРИХОЖАЯ
- 2 - ХОЛЛ
- 3 - ГОСТИНАЯ И СТОЛОВАЯ
- 4 - КУХНЯ И ЗОНА ЗАПЕКА
- 5 - КАЗИНЕТ
- 6 - КОМНАТА ОТДЫХА
- 7 - САУНА
- 8 - СУИ И ДУШЕВАЯ
- 9 - ОУ
- 10 - ГАРДЕРОБНАЯ
- 11 - ЛЕСТНИЦА
- 12 - БАССЕЙН
- 13 - ОТЕПЛЯЮЩАЯ ТЕРРАСА
- 14 - ОТКРЫТАЯ ТЕРРАСА



## 2 ЭТАЖ

Общая площадь 2 этажа по внутреннему контуру  
наружных стен 228,6 м<sup>2</sup>

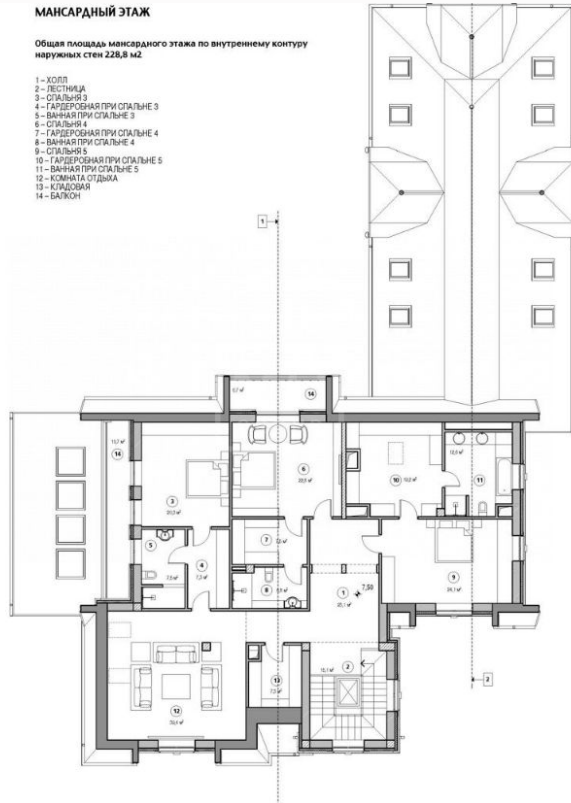
- 1 - ХОЛЛ ЛЕСТНИЦА
- 2 - МАСТЕР СПАЛЬНЯ
- 3 - ВАННАЯ ПРИ МАСТЕР СПАЛЬНЕ
- 4 - ГАРДЕРОБНАЯ ПРИ МАСТЕР СПАЛЬНЕ
- 5 - ГАРДЕРОБНАЯ 2 ПРИ МАСТЕР СПАЛЬНЕ
- 6 - КОРИДОР
- 7 - СПАЛЬНЯ 1
- 8 - ГАРДЕРОБНАЯ ПРИ СПАЛЬНЕ 1
- 9 - ВАННАЯ ПРИ СПАЛЬНЕ 1
- 10 - СПАЛЬНЯ 2
- 11 - ГАРДЕРОБНАЯ ПРИ СПАЛЬНЕ 2
- 12 - ВАННАЯ ПРИ СПАЛЬНЕ 2
- 13 - ВТОРОЙ ОБЪЕМ БАССЕЙНА
- 14 - БАЛКОН



### МАНСАРНЫЙ ЭТАЖ

Общая площадь мансардного этажа по внутреннему контуру  
наружных стен 228,8 м<sup>2</sup>

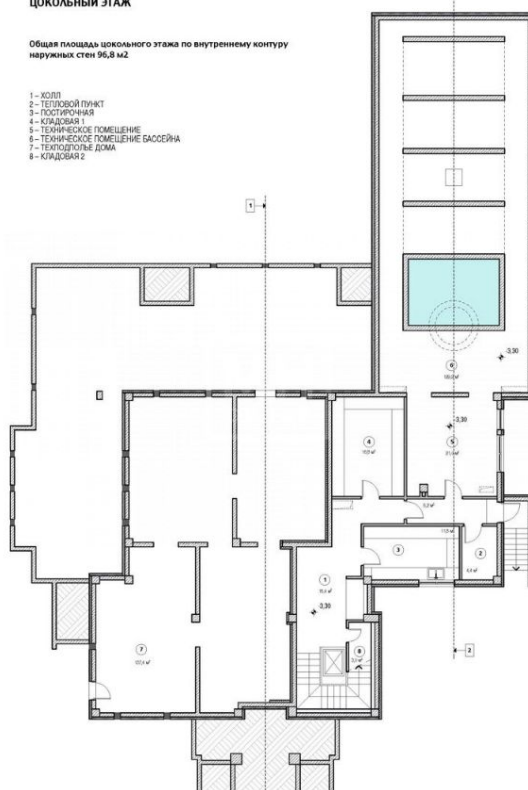
- 1 - ХОЛЛ
- 2 - ЛЕСТНИЦА
- 3 - СПАЛЬНЯ 3
- 4 - ГАРДЕРОБНАЯ ПРИ СПАЛЬНЕ 3
- 5 - ВАННАЯ ПРИ СПАЛЬНЕ 3
- 6 - СПАЛЬНЯ 4
- 7 - ГАРДЕРОБНАЯ ПРИ СПАЛЬНЕ 4
- 8 - ВАННАЯ ПРИ СПАЛЬНЕ 4
- 9 - СПАЛЬНЯ 5
- 10 - ГАРДЕРОБНАЯ ПРИ СПАЛЬНЕ 5
- 11 - ВАННАЯ ПРИ СПАЛЬНЕ 5
- 12 - КОМНАТА ОТДЫХА
- 13 - КУЛЮБОВАЯ
- 14 - БАЛКОН

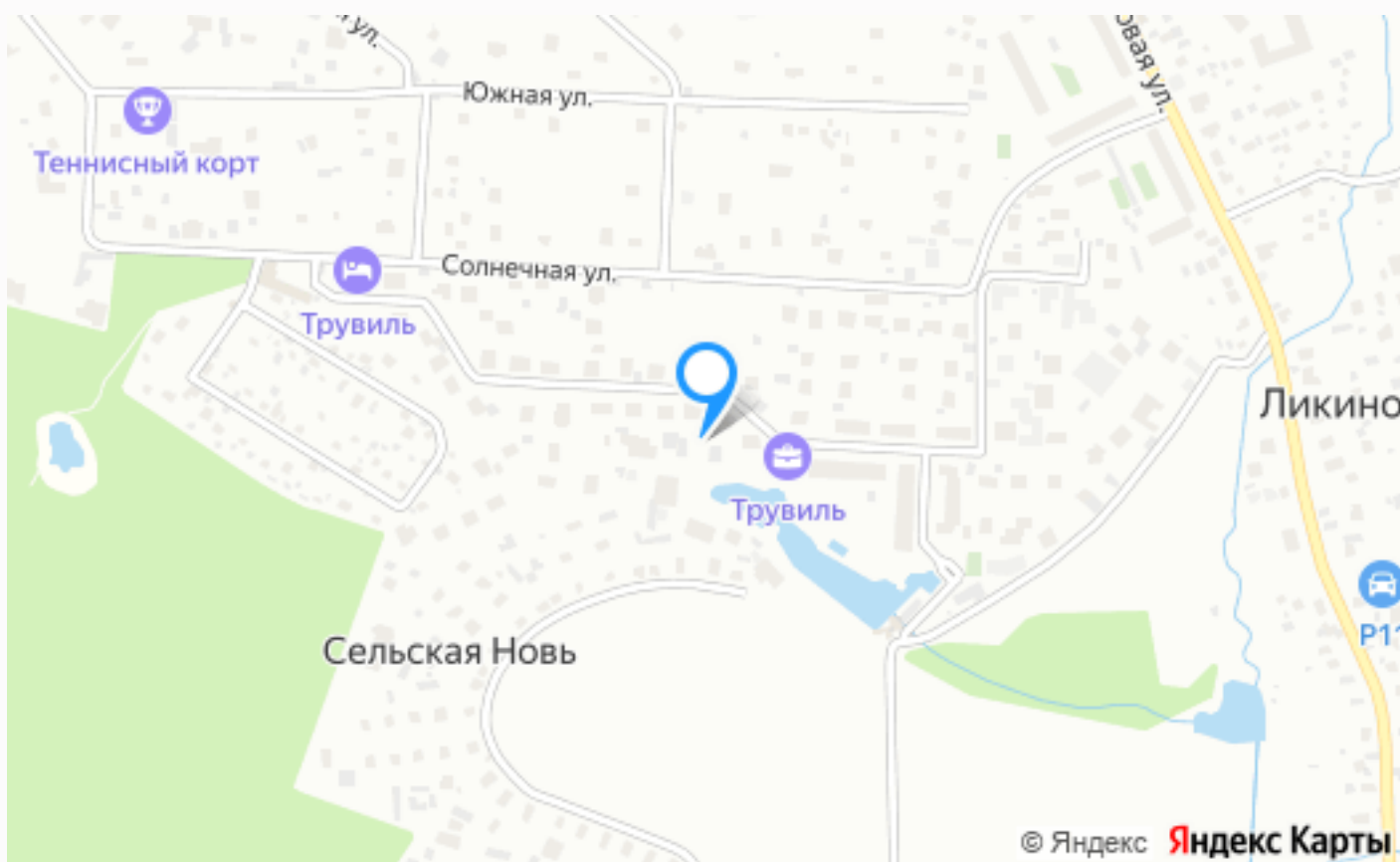


### ЦОКОЛЬНЫЙ ЭТАЖ

Общая площадь цокольного этажа по внутреннему контуру  
наружных стен 96,8 м<sup>2</sup>

- 1 - ХОЛЛ
- 2 - ТЕПЛОВОЙ ПУНКТ
- 3 - ПОСТИРОЧНАЯ
- 4 - КУЛЮБОВАЯ
- 5 - ТЕХНИЧЕСКОЕ ПОМЕЩЕНИЕ
- 6 - ТЕХНИЧЕСКОЕ ПОМЕЩЕНИЕ БАССЕЙНА
- 7 - ТЕПЛОДВОЙ ДОМА
- 8 - КУЛЮБОВАЯ 2





---

## Расположение

Ликино,



---

## Трувиль

Трувиль поселок — особенный, атмосферный. Здесь живут очень разные, безусловно, талантливые и состоявшиеся как личности люди. В коттеджном поселке Трувиль принято здороваться на улицах и вовсе не обязательно запирают калитку. В поселке безопасно. Въезд осуществляется через одно из двух охраняемых КПП. На территории установлена система видео-

---

наблюдения, осуществляется круглосуточное патрулирование территории.

---

## О месте



18 км от  
МКАД



Платная  
трасса



Полевой



Школы  
и гимназии



Детская  
площадка



Охрана

# ЭТОТ ДОМ ЖДЕТ ИМЕННО ВАС!

ДОМ С БАССЕЙНОМ В КП ТРУВИЛЬ

**31 сот.**

Площадь участка

**915 м<sup>2</sup>**

Площадь дома

**18 км**

Расстояние от МКАД

ID 11977