



ТАУНХАУС В ПАРК ФОНТЕ НА БОЛЬШОМ УЧАСТКЕ

6.3 сот.

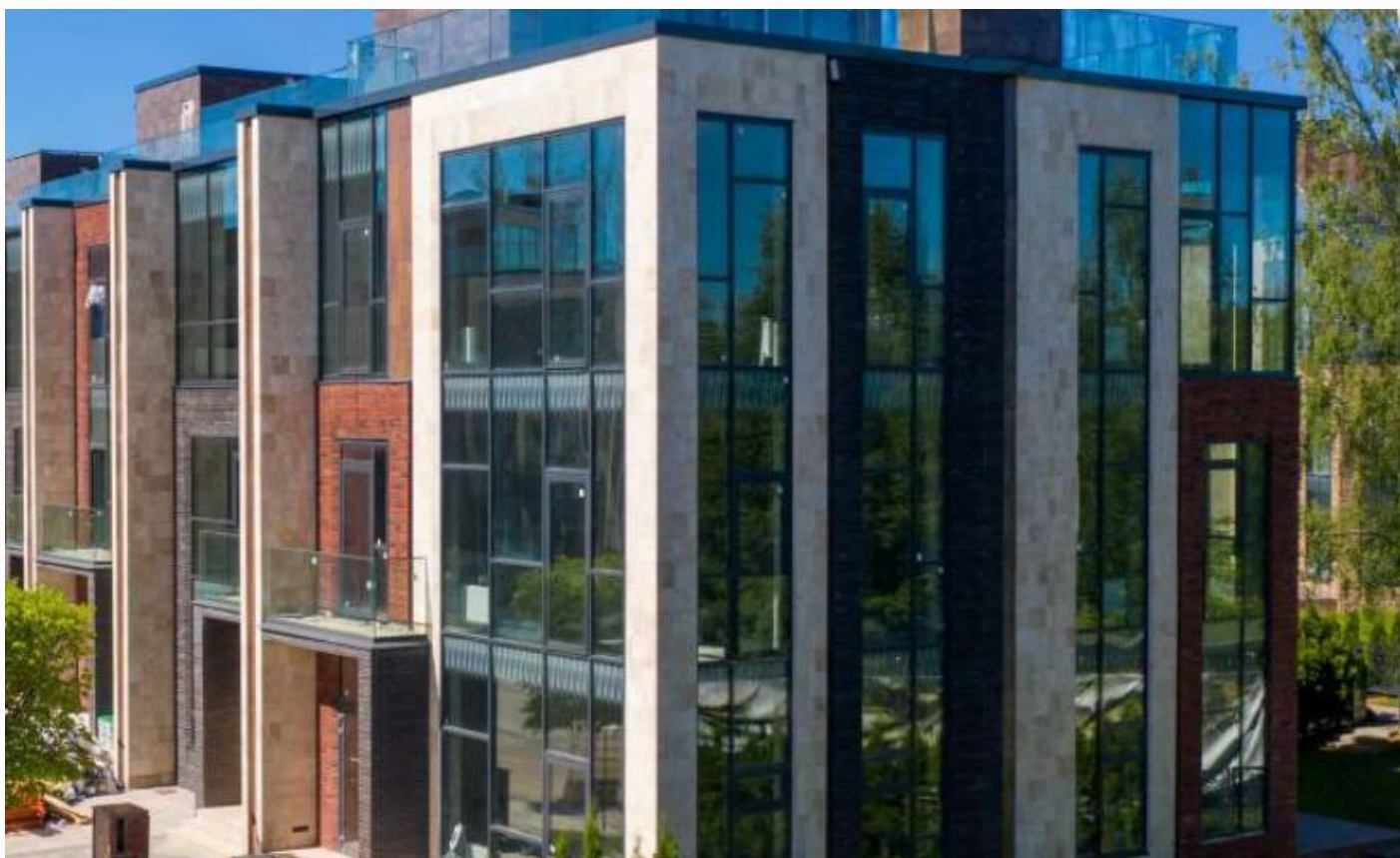
Площадь участка

311 м²

Площадь дома


25 км

Расстояние от МКАД



 Новорижское шоссе  311 м²

 6.3 сот.

 малое жилищное
строительство

 4

 магистральный

 да

 центральное

 центральная

Этаж 1: Свободная планировка

Этаж 2: Свободная планировка

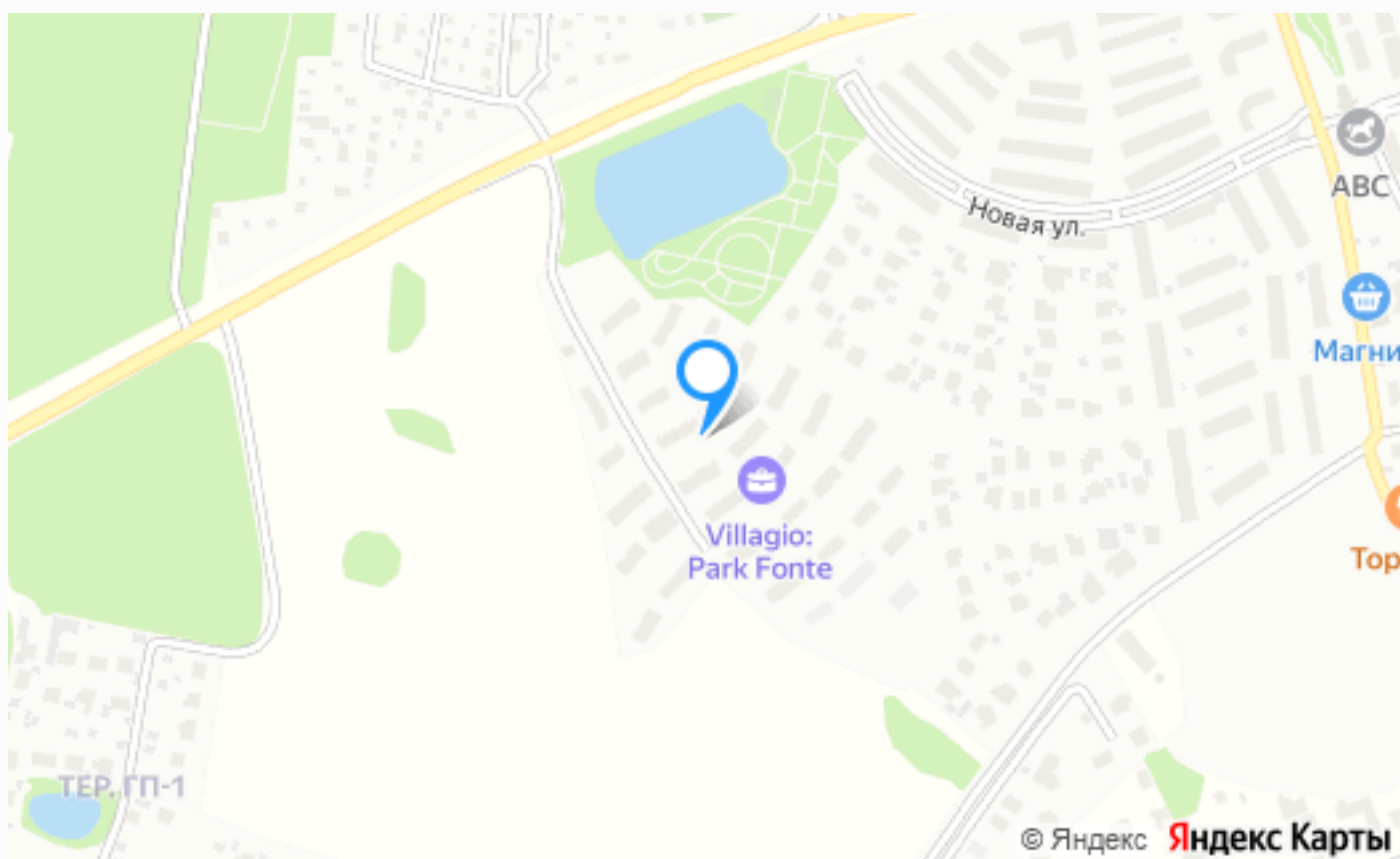
Этаж 3: Свободная планировка



ТАУНХАУС В ПАРК ФОНТЕ НА БОЛЬШОМ УЧАСТКЕ

Торцевой таунхаус площадью 311 кв .м. находится в жилой части посёлка. Расположение предлагает живописные виды, а просторная планировка и панорамные окна обеспечивают максимальное количество света. Собственный участок 6,31 сотки и большая терраса позволят организовать личное пространство по своему усмотрению.





Расположение

Красный Поселок,



Парк Фонте

ПАРК ФОНТЭ На 25 км Новорижского шоссе, уютно разместился, новый коттеджный поселок таунхаусов, класса De Lux, занимающий 10,5 Га и входящий в клубную систему Villagio Estate. Футуристичный дизайн КП «Park Fonte», опережающий время, интересный конструктив зданий и фантастические панорамные окна, выделяют этот жилой комплекс среди остальных!

Трехуровневые таунхаусы с эксплуатируемой кровлей, наполнены светом и имеют потолки до 3,5 метров высотой. Площадь центральных секций равна 278 кв.м, угловых - 310 кв.м., участки имеют размер от 3 до 8 соток. Дворы домовладений озеленены и украшены живой изгородью. У входных групп высажены стриженные крупномеры и оборудована парковка для автомобилей. Внутренняя инфраструктура поселка включает в себя 36 корпусов, красивую парковую зону с эффектными насаждениями и многолетними деревьями. Детские и спортивные объекты, среди которых баскетбольная и волейбольная площадки, тренажерный зал и детский городок с безопасным покрытием и разнообразными увлекательными играми на свежем воздухе. В центральной части поселка находится полностью оборудованный чистейший водоем, с пляжем и зоной для купания. В скором времени на берегу откроется уютное кафе и в обозримом будущем, на территории будет построен свой детский сад. Поселок огорожен и находится под

круглосуточной охраной с видеонаблюдением и функцией распознавания номеров машин. Въезд осуществляется только через КПП по пропускам. Есть своя пожарная бригада быстрого реагирования. «Парк Фонтэ» - прекрасный вариант для изысканной загородной жизни, наполненной комфортом и современностью.

О месте



25 км от
МКАД



Школы
и гимназии



Детская
площадка

ЭТОТ ДОМ ЖДЕТ ИМЕННО ВАС!

ТАУНХАУС В ПАРК ФОНТЕ НА БОЛЬШОМ
УЧАСТКЕ

6.3 сот.

Площадь участка

311 м²

Площадь дома

25 км

Расстояние от МКАД

ID 11998