



УСАДЬБА В ПОДУШКИНО

16 сот.

Площадь участка

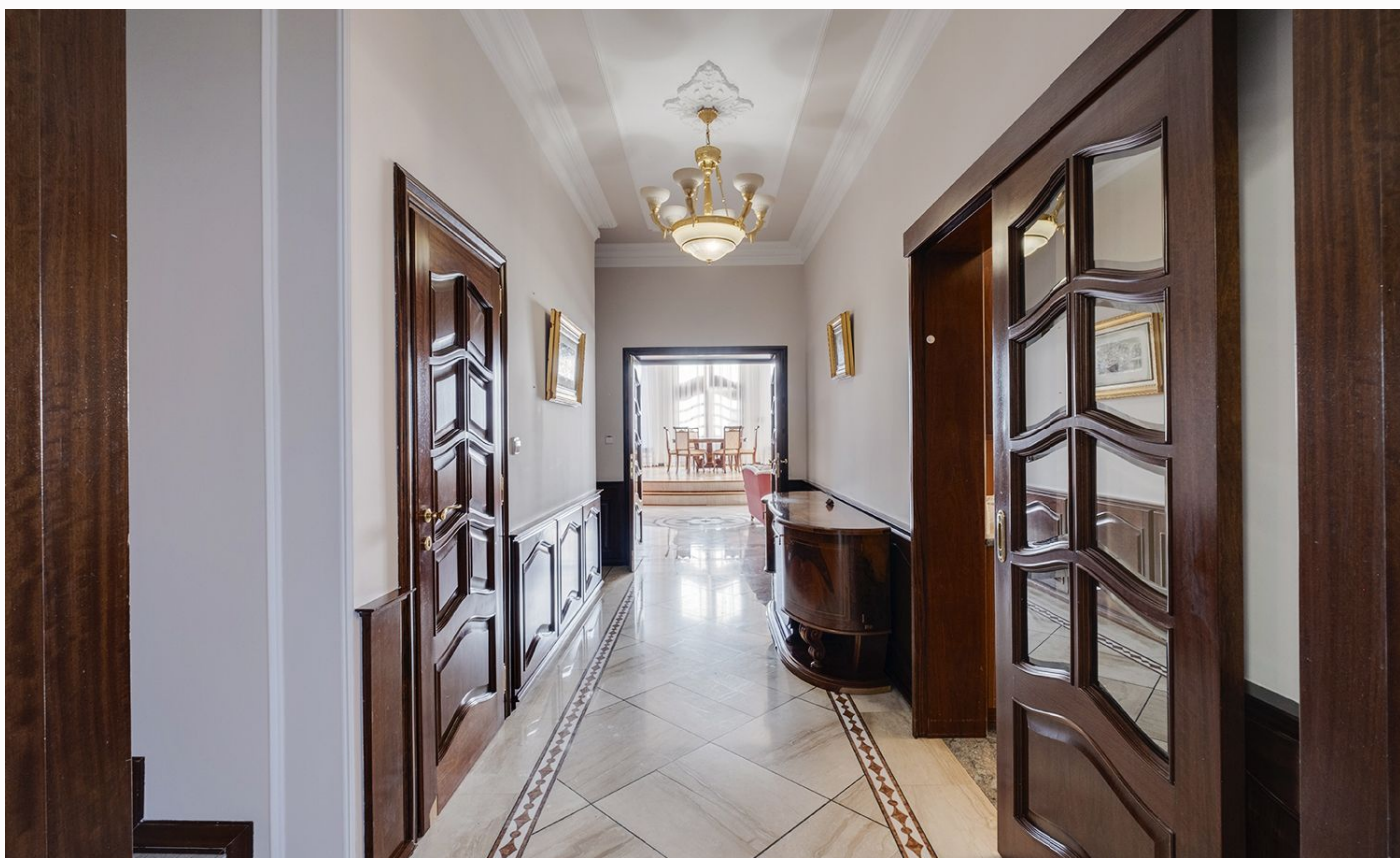
813.5 м²

Площадь дома


9 км

Расстояние от МКАД

ID 12022



 Рублёво-Успенское шоссе

 813.5 м²

 16 сот.

 ИЖС

 3

 под ключ

 5

 5 санузлов

 баня

 бассейн

 магистральный

 да

 центральное

 центральная

ID 12022

УСАДЬБА В ПОДУШКИНО

Уютный загородный дом, полностью готовый к проживанию, с мебелью, в охраняемом поселке. Дом оптимального размера с функциональной планировкой. В доме гараж на два автомобиля с блоком для персонала. Парковый участок 22 сотки с ландшафтным дизайном создаёт прекрасную ауру для комфортного отдыха на природе. Дом расположен в тихом, красивейшем, экологически чистом месте, Усадьбы Подушкинского лесопарка, всего в 2 км от спортивного парка "Лазутинка" и 3 км от въезда на платную трассу "Северный обход Одинцова", что позволяет за считанные минуты оказаться в центре Москвы. В посёлке оборудован теннисный корт, детская площадка и прогулочная зона вокруг озера. В пределах 5-10мин.(4-5км) доступна вся богатейшая инфраструктура Рублёвки – торговые и развлекательные центры, престижные учебные заведения, медицинские учреждения, река Москва, парки, усадьбы, фитнес-клубы и спортивные сооружения. Все преимущества комфортной жизни в тихом экологичном окружении!







Расположение

Подушкино,



Усадьба Подушкинского лесопарка

Коттеджный поселок "Усадьба Подушкинского лесопарка" находится в 7 км от МКАД, в экологически чистом и живописном районе Подмосковья. Поселок идеально сочетает близость к Москве и уединение в лесной зоне, обеспечивая комфорт и спокойствие для своих жителей. На территории коттеджного поселка есть собственное природное озеро, а из поселка есть выход в парк отдыха им. Лазутиной, площадь которого составляет более 100 гектар. Добраться сюда из центра Москвы можно по скоростной платной дороге – время в пути от Москва-сити составит не более 15 минут. "Усадьба Подушкинского лесопарка" —

это идеальный выбор для тех, кто ищет гармонию с природой и комфортную жизнь в экологически чистом районе Подмосковья, не отказываясь от удобства и близости к столице.

О месте



9 км от
МКАД



Платная
трасса



Парковый



Парки спорта
и отдыха



Охрана

ЭТОТ ДОМ ЖДЕТ ИМЕННО ВАС!

УСАДЬБА В ПОДУШКИНО

16 сот.

Площадь участка

813.5 м²

Площадь дома

9 км

Расстояние от МКАД

ID 12022