



## СОВРЕМЕННЫЙ ДОМ ПОД КЛЮЧ В КП РЕНЕССАНС ПАРК

**18.5 сот.**

Площадь участка

**550 м<sup>2</sup>**

Площадь дома


**19 км**


Расстояние от МКАД

ID 12099



 Новорижское шоссе  550 м<sup>2</sup>


 18,5 сот.

 дачное  
строительство

 2

 под ключ

 5

 магистральный

 да

 центральное

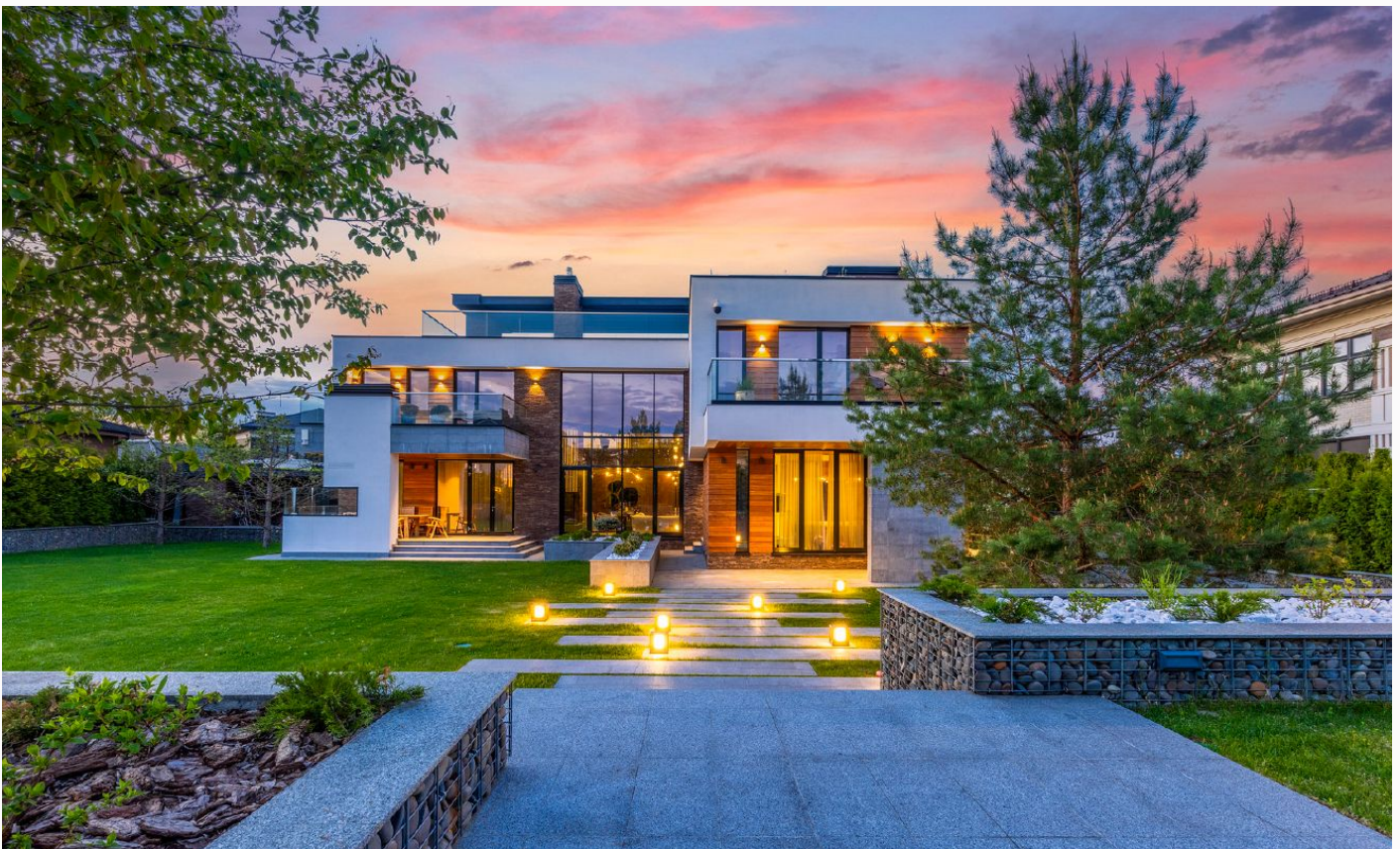
 центральная

---

**Этаж 1:** Прихожая, кухня-столовая, гостиная с панорамным камином, кабинет, гостевая спальня, сауна, купель, комната отдыха, постирочная, бойлерная, 3 санузла. Террасы и входные группы — около 74 м<sup>2</sup>.

**Этаж 2:** Мастер-спальня с гардеробной и с/у, 2 гостевые спальни, с/у, спальня с гардеробной и с/у

**Этаж 3:** Подсобное помещение, выход на эксплуатируемую кровлю с зоной отдыха и барбекю.



---

## СОВРЕМЕННЫЙ ДОМ ПОД КЛЮЧ В КП РЕНЕССАНС ПАРК

Элегантный современный дом площадью 550 м<sup>2</sup> расположен на участке 18,5 соток в одном из самых престижных коттеджных посёлков Подмосковья — «Ренессанс Парк». Простор, прекрасный объем за счет высоких потолков и второго света в зоне гостиной, высокий уровень инженерных решений, премиальная отделка и дизайнерская мебель делают этот дом уникальным предложением. Планировка продумана до мелочей: 5 спален, кабинет, просторная гостиная с вторым светом, кухня-столовая, большой камин с панорамной топкой, сауна, комната отдыха, купель/гидромассажная ванна на открытом воздухе, эксплуатируемая кровля с зоной BBQ. В доме установлено оборудование ведущих брендов. Вся мягкая мебель, обеденный стол и стулья выполнены итальянским брендом Poliform. Хорошая локация в поселке в непосредственной близости с парком и озером.































---

## Расположение

Чесноково,



---

## Ренессанс парк

Коттеджный поселок Ренессанс Парк – это загородный комплекс на 19 км одного из самых удобных для жизни направлений Подмосковья — Новорижского шоссе. Общая площадь территории составляет 130 Га, которая разделена на 312 жилых участков, парковые зоны и объекты инфраструктурного комплекса. Коттеджный поселок Ренессанс Парк покорит

---

Вас разнообразной авторской архитектурой, красотой природных пейзажей и премиальным уровнем сервиса. Поселок полностью был сдан несколько лет назад и сейчас находится на пике своего развития: строительство и шумные ремонтные работы по соседству завершены, а зоны отдыха для жителей готовы для посещения. Вся территория разделена на тихую и оживлённую части. В приватной части — минимум общественных территорий и максимум уединения. В оживлённой расположены парк, ресторанный комплекс и пляж. При проектировании территорий общего пользования также было уделено внимание площадкам для игр и прогулок, одна из которых находится в сосновом бору, а другая в центральной части поселка. Отличительной особенностью Ренессанс парка является его расположение вдоль шикарного лесного массива, в который предусмотрено несколько выходов из поселка для его жителей. В рамках клубной системы для собственников доступны находящиеся в непосредственной близости

---

другие поселки такого же премиального уровня, инфраструктура которых очень разнообразна: прогулочные парки, озера, детские сады и клубы, рестораны, кафе, продуктовые магазины, бытовые сервисы, медицинский центр, химчистка, детские и спортивные площадки. Помимо возможности посещать объекты соседних поселков, стоит отметить и динамику развития самого направления: Новая Рига — безоговорочный лидер по балансу инфраструктурной экосистемы. В нескольких минутах на машине образовательные учреждения («Бениленд», «Робин Гуд», «ИнТек», «English Nursery and Primary School»), фитнес-клубы, салоны красоты, супермаркеты. Также в непосредственной близости недавно открывшийся Novaya Riga Outlet Village с множеством магазинов, кафе и ресторанов, что является отличной возможностью для проведения досуга и свободного времени в кругу семьи и друзей.

---

## О месте



19 км от  
МКАД



Полевой



Школы  
и гимназии



Парки спорта  
и отдыха



Детская  
площадка



Охрана

# ЭТОТ ДОМ ЖДЕТ ИМЕННО ВАС!

СОВРЕМЕННЫЙ ДОМ ПОД КЛЮЧ В КП  
РЕНЕССАНС ПАРК

**18.5 сот.**

Площадь участка

**550 м<sup>2</sup>**

Площадь дома

**19 км**

Расстояние от МКАД

ID 12099