



СОВРЕМЕННЫЙ ДОМ У ВОДЫ НА ШИКАРНОМ УЧАСТКЕ

26.7 сот.

Площадь участка

1100 м²

Площадь дома

15 км

Расстояние от МКАД

ID 12107



- | | | |
|--|---|---|
|  Рублёво-Успенское шоссе |  1100 м ² |  26.7 сот. |
|  ИЖС |  3 |  под ключ |
|  4 |  баня |  магистральный |
|  да |  индивидуальная скважина |  септик |

Этаж 1: Прихожая, гостиная со вторым светом и камином, кухня-столовая, техническая кухня с кладовой и отдельным входом, гостевая спальня с с/у, кабинет, большая гардеробная, гостевой с/у, постирочная, открытая и крытая террасы.

Этаж 2: Мастер-блок (спальня, гардеробная, ванная комната с хамам, терраса), 2 спальни, каждая - с гардеробной, ванной комнатой и террасой.

Этаж 3: Спа-зона с сауной, душевой, с/у, комнатой отдыха, тренажерный зал, эксплуатируемая кровля.

Дополнительные строения: баня, гараж м\м, доп. строения, помещение для персонала



СОВРЕМЕННЫЙ ДОМ У ВОДЫ НА ШИКАРНОМ УЧАСТКЕ

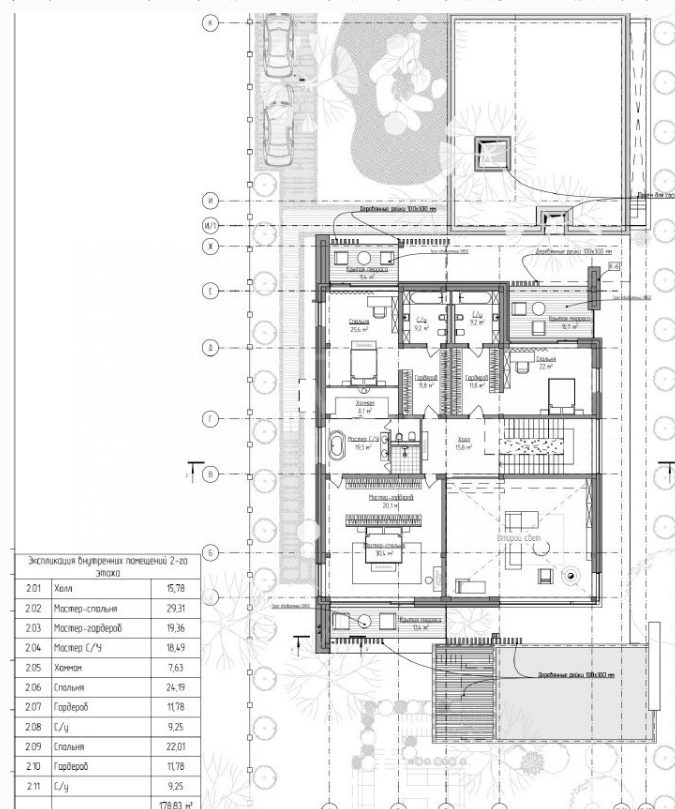
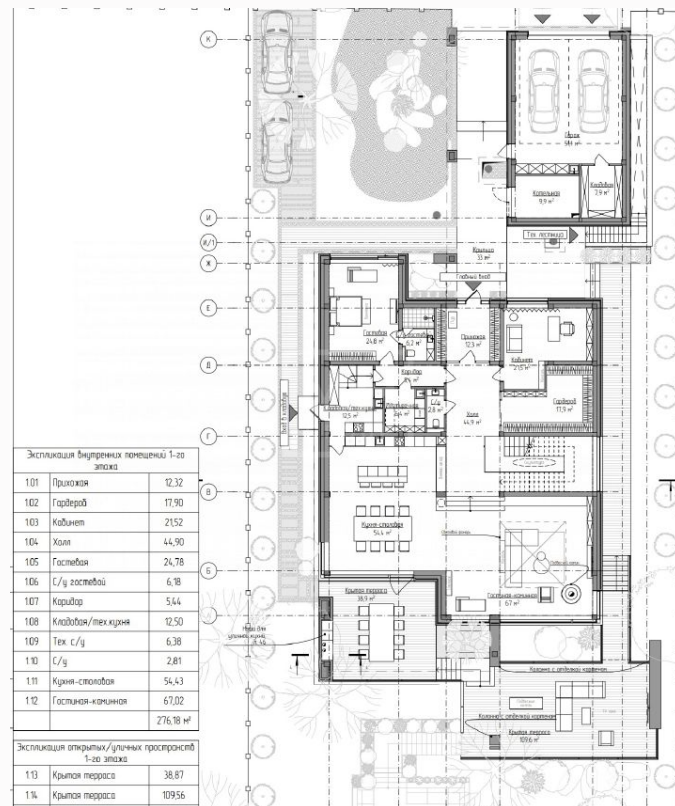
Новый современный дом "под ключ" на лесном каскадном участке на охраняемой территории. Эффектные фасады с большими панорамными окнами выполнены из премиум-материалов: ангарская лиственница, металл, серый керамогранит, кортеновая сталь. Функциональная планировка основного дома. Отдельно стоящий гараж с квартирой для персонала. Шикарный рельефный участок с вековыми соснами. Первая линия каскадных прудов.

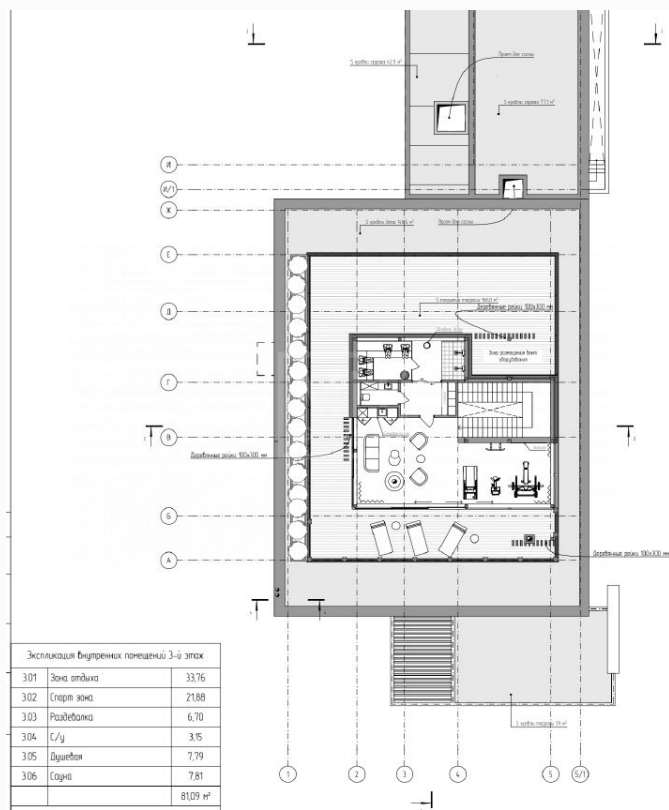


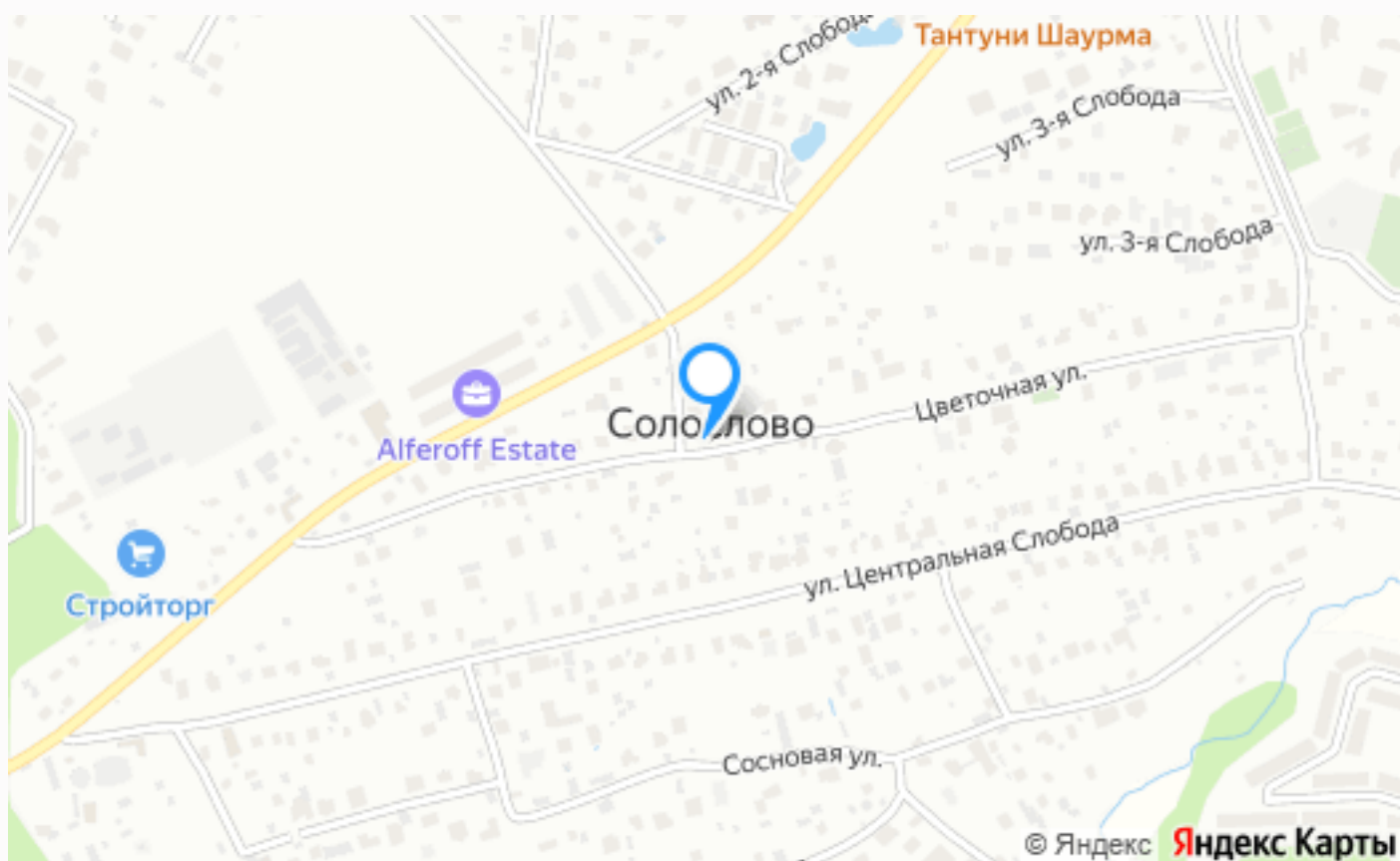




Планировки







Расположение

Солослово,

О месте



15 км от
МКАД



Платная
трасса



Лесной



Школы
и гимназии



Охрана

ЭТОТ ДОМ ЖДЕТ ИМЕННО ВАС!

СОВРЕМЕННЫЙ ДОМ У ВОДЫ НА ШИКАРНОМ
УЧАСТКЕ

26.7 сот.

Площадь участка

1100 м²

Площадь дома

15 км

Расстояние от МКАД

ID 12107