



ДОМ ПОД ОТДЕЛКУ В КП МАСЛОВО ФОРЕСТ КЛАБ

10.4 сот.

Площадь участка

268 м²






Площадь дома

23 км

Расстояние от МКАД

ID 12108



- | | | |
|------------------------------------------------------------------------------------------------------------|--------------------------------------------------------------------------------------------------------|---------------------------------------------------------------------------------------------------|
|  Рублёво-Успенское шоссе |  268 м ² |  10.4 сот. |
|  ИЖС |  2 |  под отделку |
|  4 |  магистральный |  да |
|  центральное |  центральная | |

Этаж 1: Прихожая, гардеробная, с/у, кухня-столовая, гостиная, кабинет/спальня, кладовая, котельная

Этаж 2: Мастер-спальни с с/у и гардеробной, 2 спальни, с/у, гардеробная



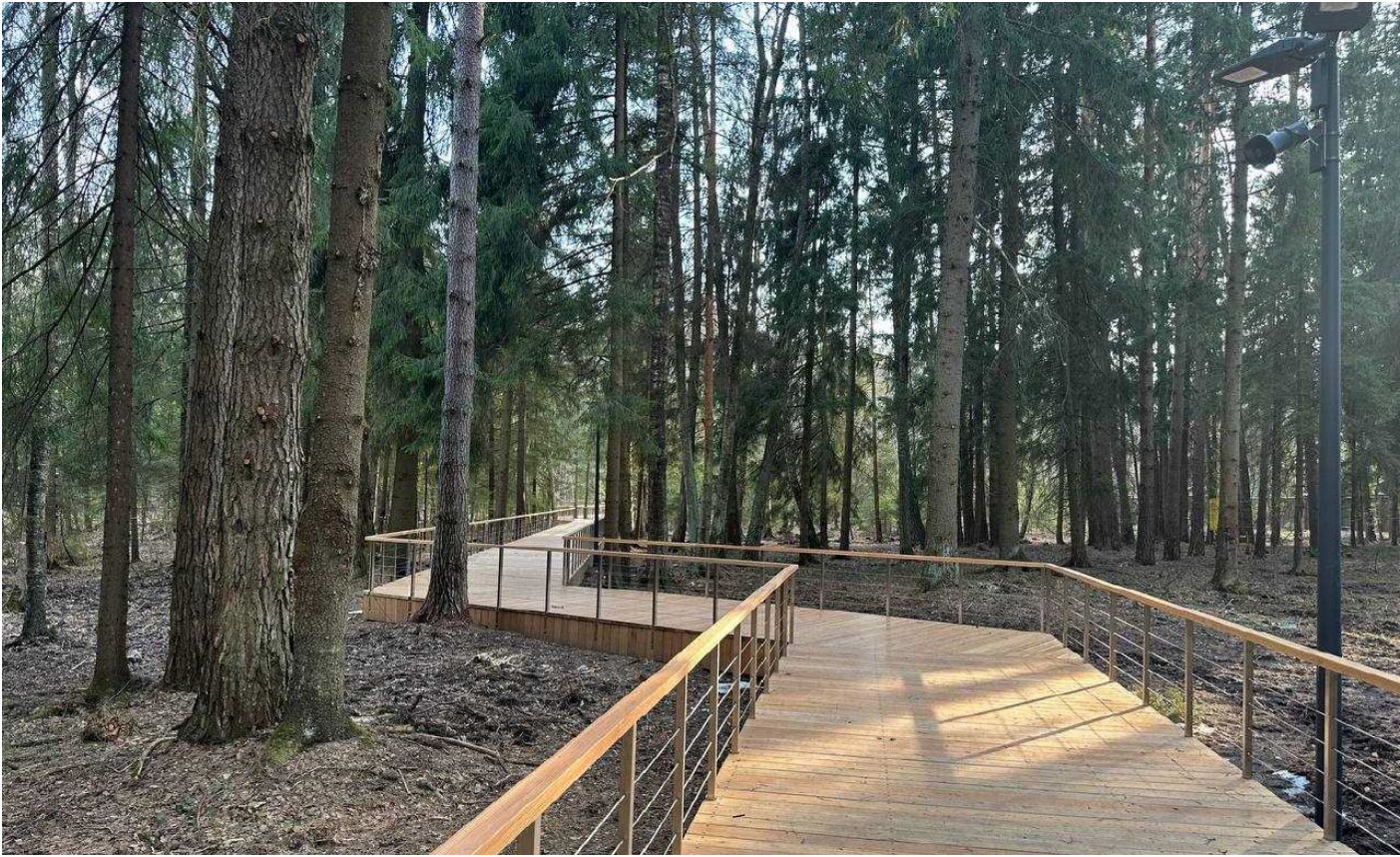
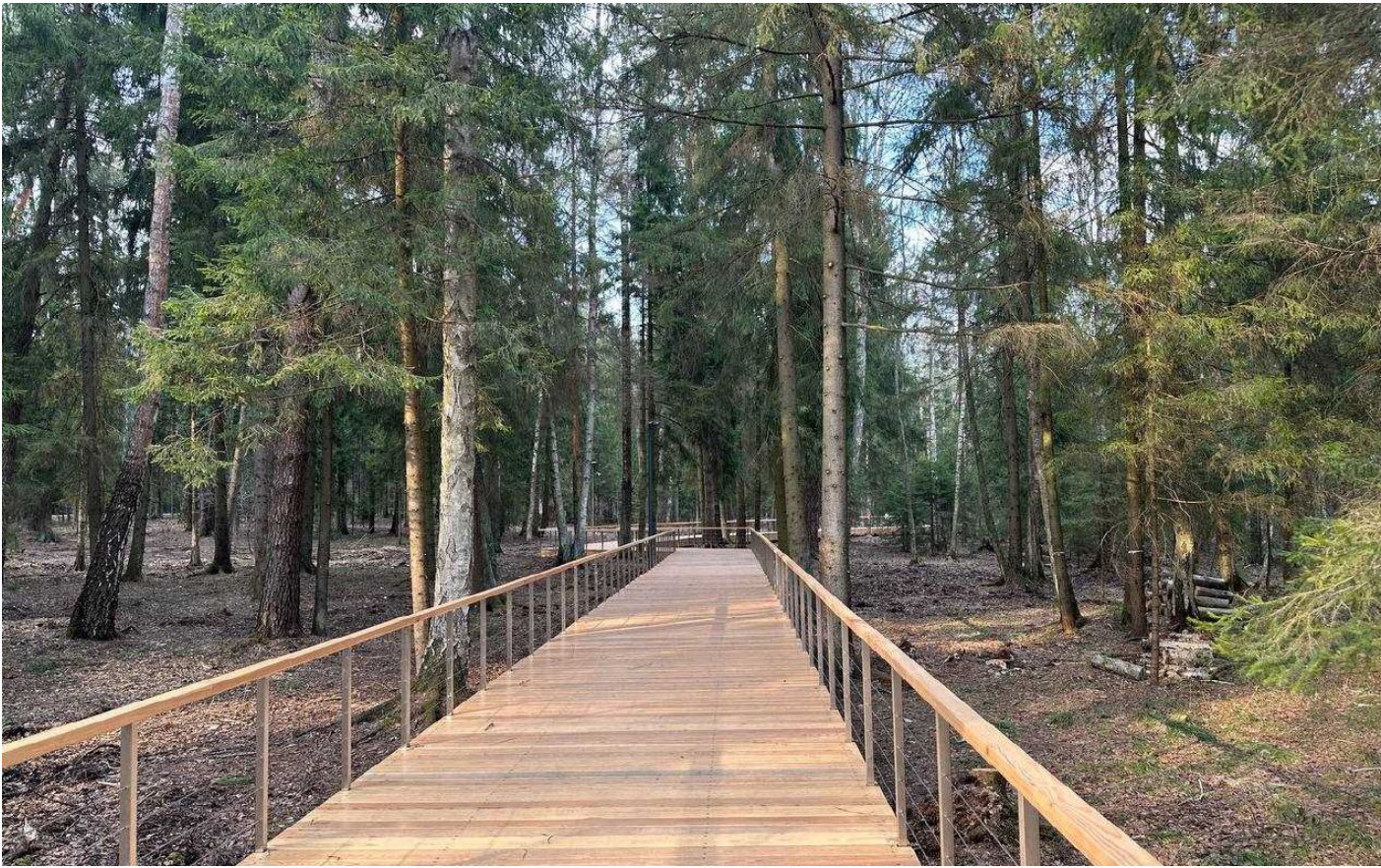
ДОМ ПОД ОТДЕЛКУ В КП МАСЛОВО ФОРЕСТ КЛАБ

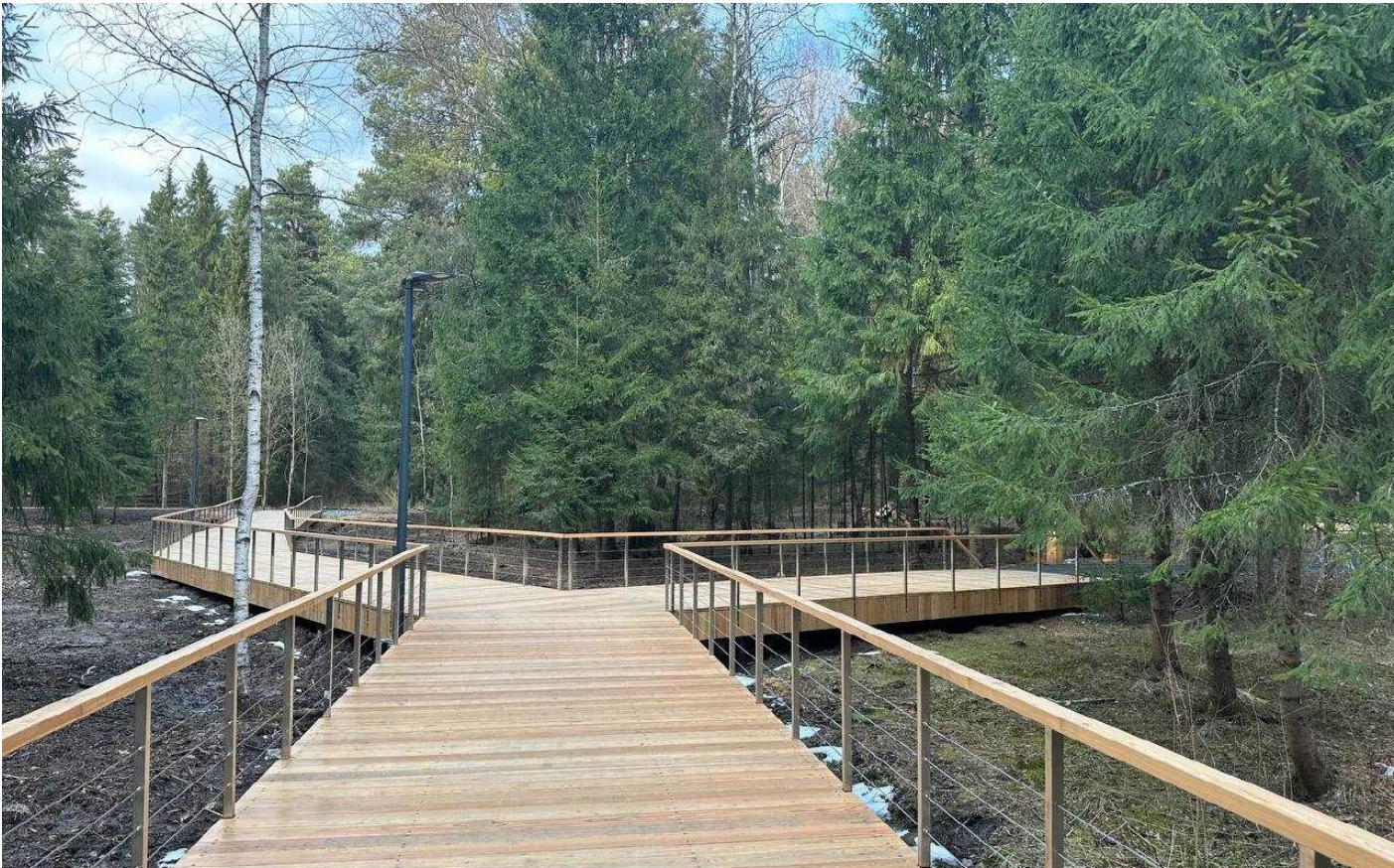
Новый современный дом под отделку в поселке Маслово Forest Club. Дом расположен в полностью построенной очереди.

Продуманная и функциональная планировка. Аллюминиевые окна ALUTECH. В гостиной панорамные окна с выходом на террасу. Предусмотрена возможность установки камина в зоне кухни-столовой-гостиной. В непосредственной близости от поселка благоустроенная лесопарковая зона с дорожками, спортивными и детскими площадками, гамаками и качелями. На всей территории установлено освещение.







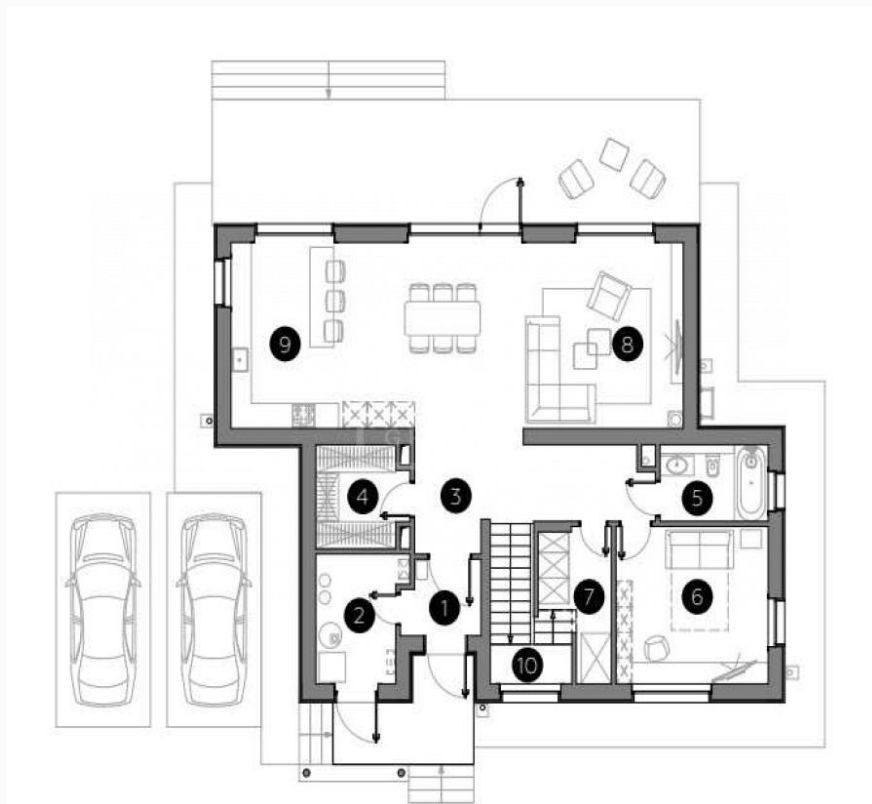








Планировки





Расположение

Маслово,

Маслово Forest Club

Поселок премиум-класса «Маслово Forest Club» расположен в престижном западном районе Подмосковья возле Николиной Горы (28-й км от МКАД по Ильинскому шоссе). Площади варьируются от 198 до 268 кв. м, а размер придомовых участков — от 10 до 20 соток. Современные загородные дома среди вековых сосен в одном из знаковых мест Подмосковья. Актуальная архитектура с чистыми линиями и своё уютное пространство, располагающее к общению. Рядом — живописные верховья Москвы-реки и Николина Гора, где есть рестораны высокой кухни, художественные галереи и спортивные центры. В поселке предусмотрены игровые площадки и оборудованные зоны для воркаута, а также место для выгула и дрессировки собак. Все точки притяжения объединяет центральная аллея, которая за пределами посёлка плавно переходит в лесную тропу.

О месте



23 км от
МКАД



Полевой



Школы
и гимназии



Парки спорта
и отдыха



Детская
площадка



Охрана

ЭТОТ ДОМ ЖДЕТ ИМЕННО ВАС!

ДОМ ПОД ОТДЕЛКУ В КП МАСЛОВО ФОРЕСТ
КЛАБ

10.4 сот.

Площадь участка

268 м²

Площадь дома

23 км

Расстояние от МКАД

ID 12108