



## НОВЫЙ ДОМ В ШУЛЬГИНО

**6 сот.**

Площадь участка

**310 м<sup>2</sup>**

Площадь дома

**6 км**

Расстояние от МКАД

ID 12137



 Рублёво-Успенское шоссе

 310 м<sup>2</sup>


 6 сот.

 ИЖС

 2

 под отделку

 5

 магистральный

 да

 центральное

 центральная

ID 12137

---

**Этаж 1:** холл, гардеробная, котельная, с/у, кухня- гостиная, спальня/кабинет

**Этаж 2:** мастер- спальня с с/у и гардеробной, две спальни, с/у



---

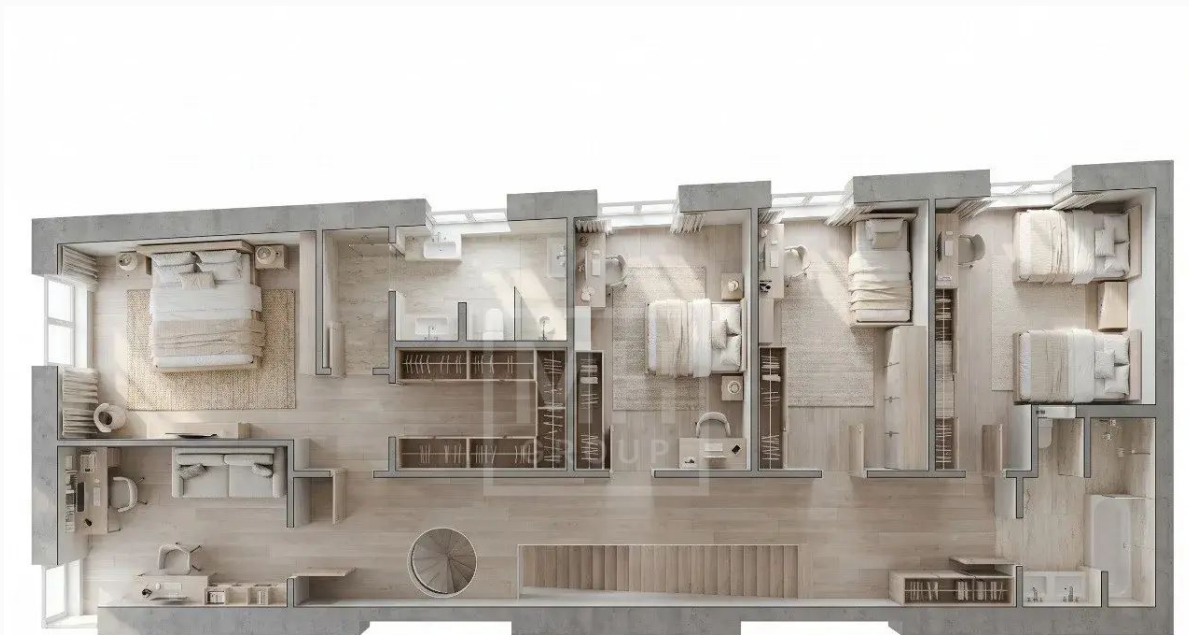
## НОВЫЙ ДОМ В ШУЛЬГИНО

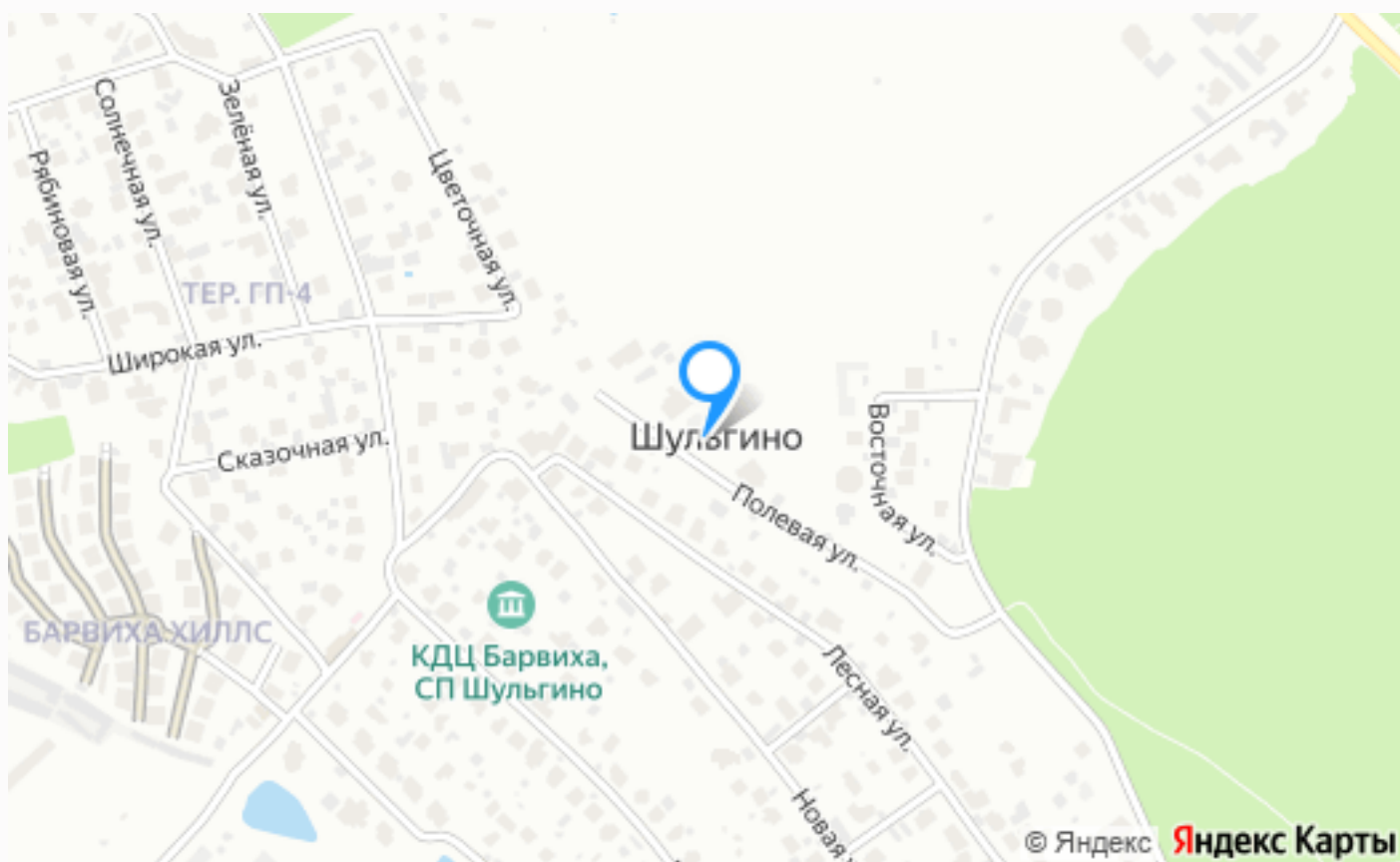
Новый дом в современном стиле в самом сердце Рублёво- Успенского шоссе, деревня Шульгино, в 25 минутах от Москва- сити по платной дороге.

Планировки дома продуманные и функциональные.  
Тихое место.



# Планировки





---

## Расположение

Шульгино,



---

## Шульгино

Рублевка полна самых разных коттеджных поселков: с разными размерами, архитектурой, предложениями на рынке, ценами и так далее. Но помимо подобных комплексов, в Одинцовском районе много населенных пунктов с историей. "Шульгино" - большая деревня, даже городок, история которого начинается еще больше пяти сотен лет назад. Именно тогда, в 1472 году, "Шульгино" впервые упоминается, как населенный пункт, который передали в руки Евсевию, игумену Савво-Сторожевского монастыря. За много лет село меняло хозяев, переходя из одних рук в другие. После монастырской власти был Федор Нагой, а за ним Иван Голицын. В

---

1704 году население достигло почти двух сотен человек, а площадь деревни увеличилась. В настоящий момент "Шульгино" не особо растет в размерах. На его территории расположены коттеджные поселки, которые очень привлекательные для покупки Москвичей, а сам населенный пункт остался прежних размеров с несколькими сотнями человек населения. Хотя деревня и небольшая, но это не значит, что она проигрывает в чем-то другим селам Рублевки.

Инфраструктура в этом месте считается одной из лучших во всем Подмоскowie. На территории "Шульгино", а также вокруг, в коттеджных поселках, расположено очень много самых разных учебных, государственных и развлекательных заведений. Школы и гимназии для обучения детей, СПА-салоны и фитнес центры для поддержания тела в порядке, рестораны, бары и кафе для проведения времени за едой и напитками, а также многое другое.

Покупка домовладения в этом месте - отличный выбор и вложение средств. Деревня включает в себя много разных коттеджных комплексов, где можно найти особняк на любой вкус и цвет. Недвижимость здесь подойдет как инвесторам, так и тем, кто просто ищет спокойный уголок, где он сможет провести время после работы, отдохнуть с друзьями или с семьей. Цены на землю в "Шульгино" имеют постоянный рост из-за улучшения условий проживания и строительства новых домовладений, так что такое вложение средств очень выгодно. После покупки вы сможете сдавать дом в аренду на определенный срок или же открыть в нем частный бизнес, который также приумножит ваш капитал.

---

## О месте



6 км от  
МКАД



Платная  
трасса



Садовый



Школы  
и гимназии



Парки спорта  
и отдыха

# ЭТОТ ДОМ ЖДЕТ ИМЕННО ВАС!

НОВЫЙ ДОМ В ШУЛЬГИНО

**6 сот.**

Площадь участка

**310 м<sup>2</sup>**

Площадь дома

**6 км**

Расстояние от МКАД

ID 12137