



## НОВЫЙ ДОМ В КП "ИЛЬИНСКИЕ ХОЛМЫ"

**14.5 сот.**

Площадь участка

**455 м<sup>2</sup>**

Площадь дома


**30 км**


Расстояние от МКАД

ID 12174



 Минское шоссе

 455 м<sup>2</sup>

 14.5 сот.

 ИЖС

 2

 под ключ

 5

 3 санузла

 магистральный

 да

 индивидуальная  
скважина

 септик

---

**Этаж 1:** Входная группа, гардеробная, гостиная, кухня-столовая, кладовка, санузел, кладовая, гостевая комната, хаммам, кладовка, гараж, кладовка.

**Этаж 2:** Мастер спальня с балконом, с гардеробной и ванной комнатой, постирочная, детская с санузлом, кабинет, комната отдыха, детская с санузлом.

**Дополнительные строения:** гараж м\м



---

## НОВЫЙ ДОМ В КП 'ИЛЬИНСКИЕ ХОЛМЫ'

К продаже представлен новый, современный дом в одном из лучших районов Подмосковья.





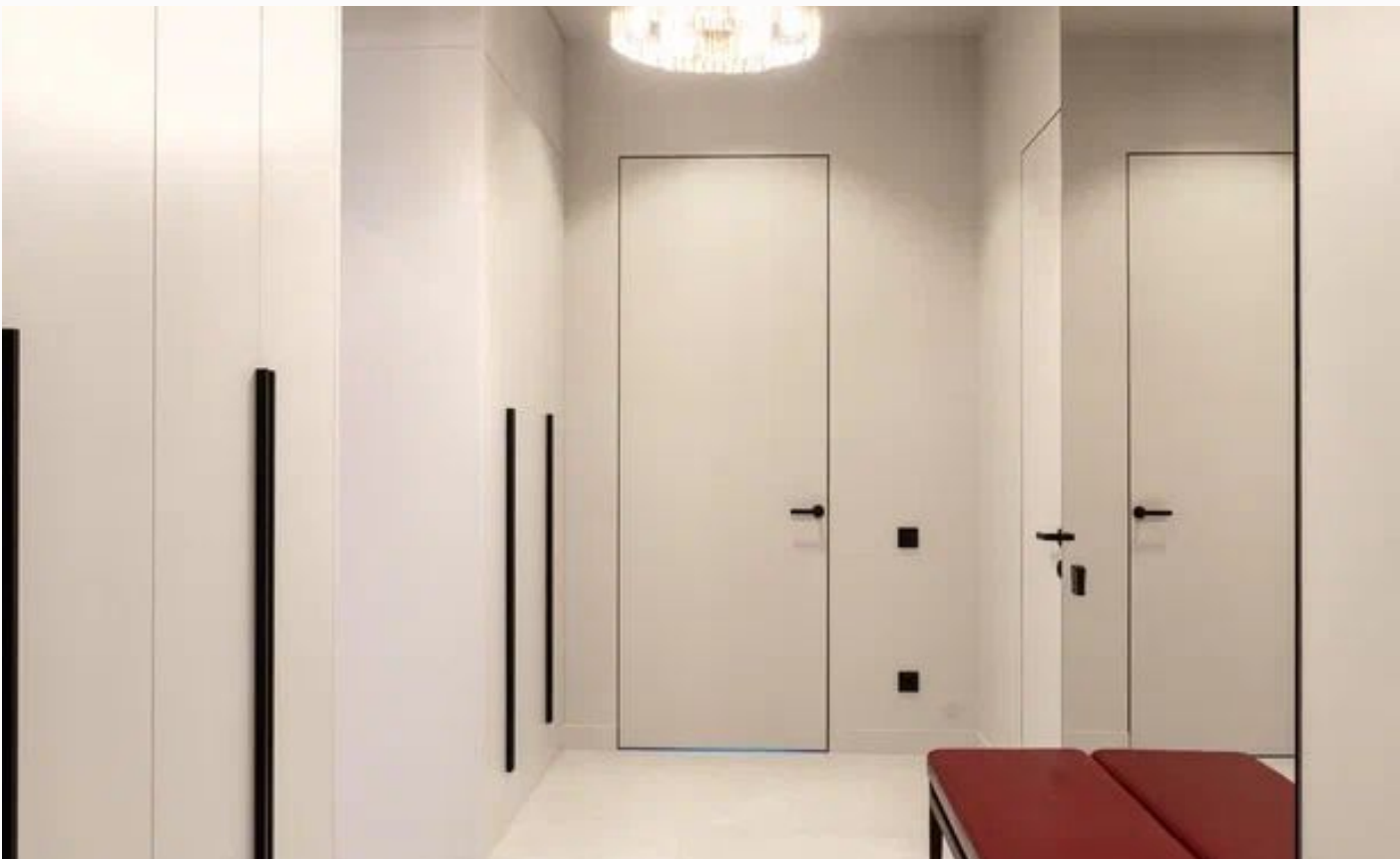








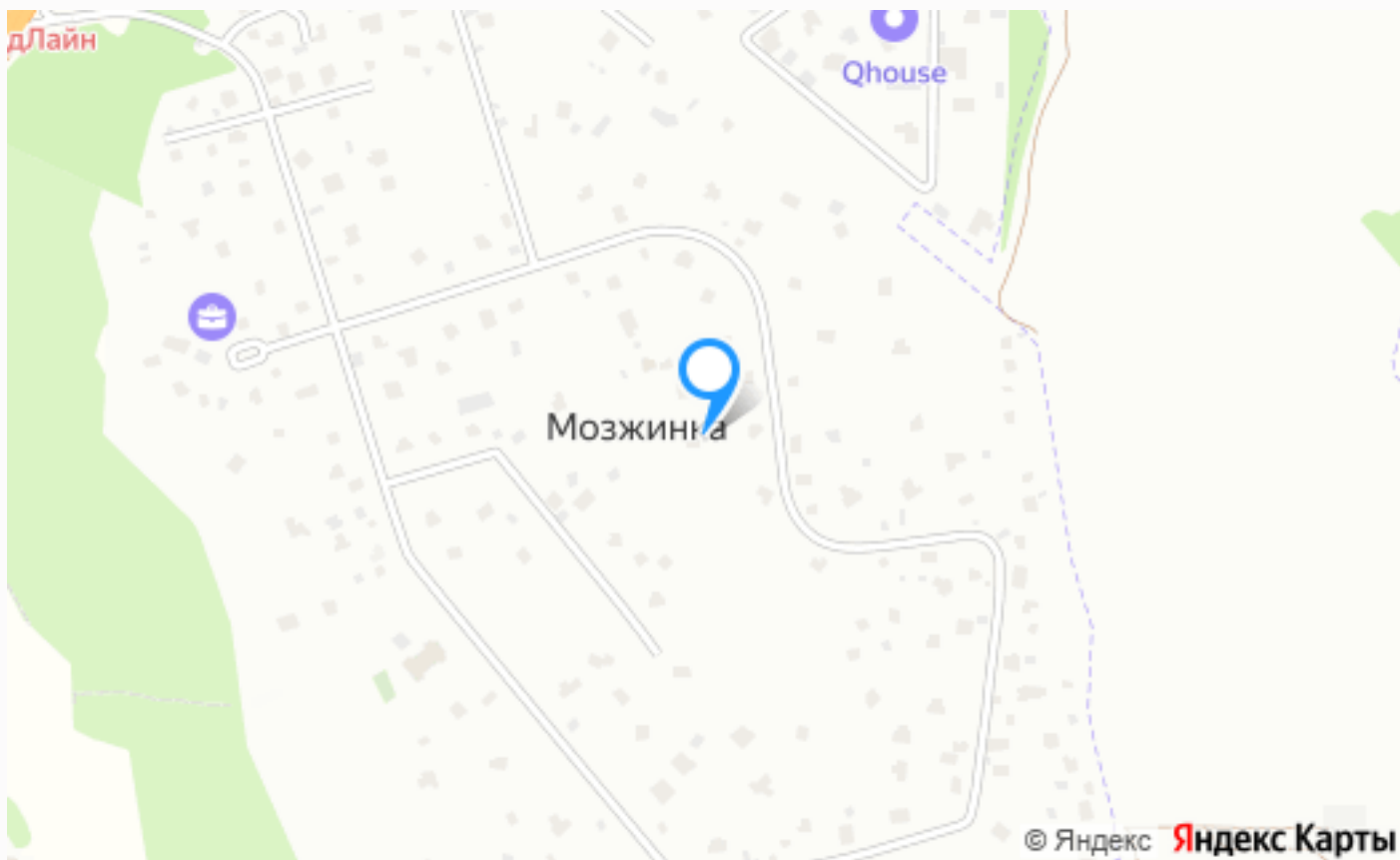




ID 12174







---

## Расположение

Мозжинка,



---

## Мозжинка

Поселок Мозжинка, расположенный на берегу Москвы реки в непосредственной близости от заповедника Мозжинский, является идеальным местом для проживания вдали от городской суеты. Поселок окружен лесным бором, создавая атмосферу уединенности и камерности. Одним из преимуществ поселка Мозжинка является разнообразие недвижимости. Каждый участок имеет свою уникальную площадь, а дома строятся из разных материалов и представляют собой работы мастеров своего дела. Кроме того, благодаря удачному расположению, поселок Мозжинка имеет хорошо развитую инфраструктуру. В непосредственной

---

близости от поселка находится город Звенигород, где вы сможете насладиться богатым выбором ресторанов, бань, магазинов и спортивных объектов. Таких как, спорткомплекс "Звенигородский", стоматологическая клиника МедЛайн. Перекусить можно в местных кафе и ресторанах. Например, в респектабельном Эль-Гранж или итальянской "Паола". Также близко расположены школы, детские сады и "Центр развития и бассейн Медузята". Для тех, кто заботится об экологии, Мозжинка предлагает уникальную возможность насладиться красотой заповедника Мозжинский и чистотой реки Москва. Для тех, кто любит активный отдых на природе, здесь найдется множество вариантов развлечений, таких как прогулки на лодках или пешеходные прогулки по лесу. Поселок Мозжинка на Рублево-Успенском шоссе – это уютное место, расположенное в окружении лесного бора на берегу реки Москва. Этот район является идеальным местом для тех, кто ценит тишину и спокойствие. Здесь можно забыть о городской суете и насладиться прекрасными природными пейзажами. В целом, поселок Мозжинка является идеальным местом для тех, кто хочет сбежать от городской суеты и насладиться прекрасным сочетанием природы и комфорта. Не упустите возможность приобрести свой уютный дом в этом уникальном районе

---

## О месте



30 км от  
МКАД



Школы  
и гимназии



Охрана

# ЭТОТ ДОМ ЖДЕТ ИМЕННО ВАС!

НОВЫЙ ДОМ В КП 'ИЛЬИНСКИЕ ХОЛМЫ'

**14.5 сот.**

Площадь участка

**455 м<sup>2</sup>**

Площадь дома

**30 км**

Расстояние от МКАД

ID 12174