



СОВРЕМЕННЫЙ ДОМ В ЗАКРЫТОМ ПОСЕЛКЕ

8.5 сот.

Площадь участка

477 м²

Площадь дома


24 км

Расстояние от МКАД


ID 12259



 Рублёво-Успенское шоссе

 477 м²

 8.5 сот.

 дачное строительство

 2


 под ключ

 4

 3 санузла

 магистральный

 да

 индивидуальная скважина

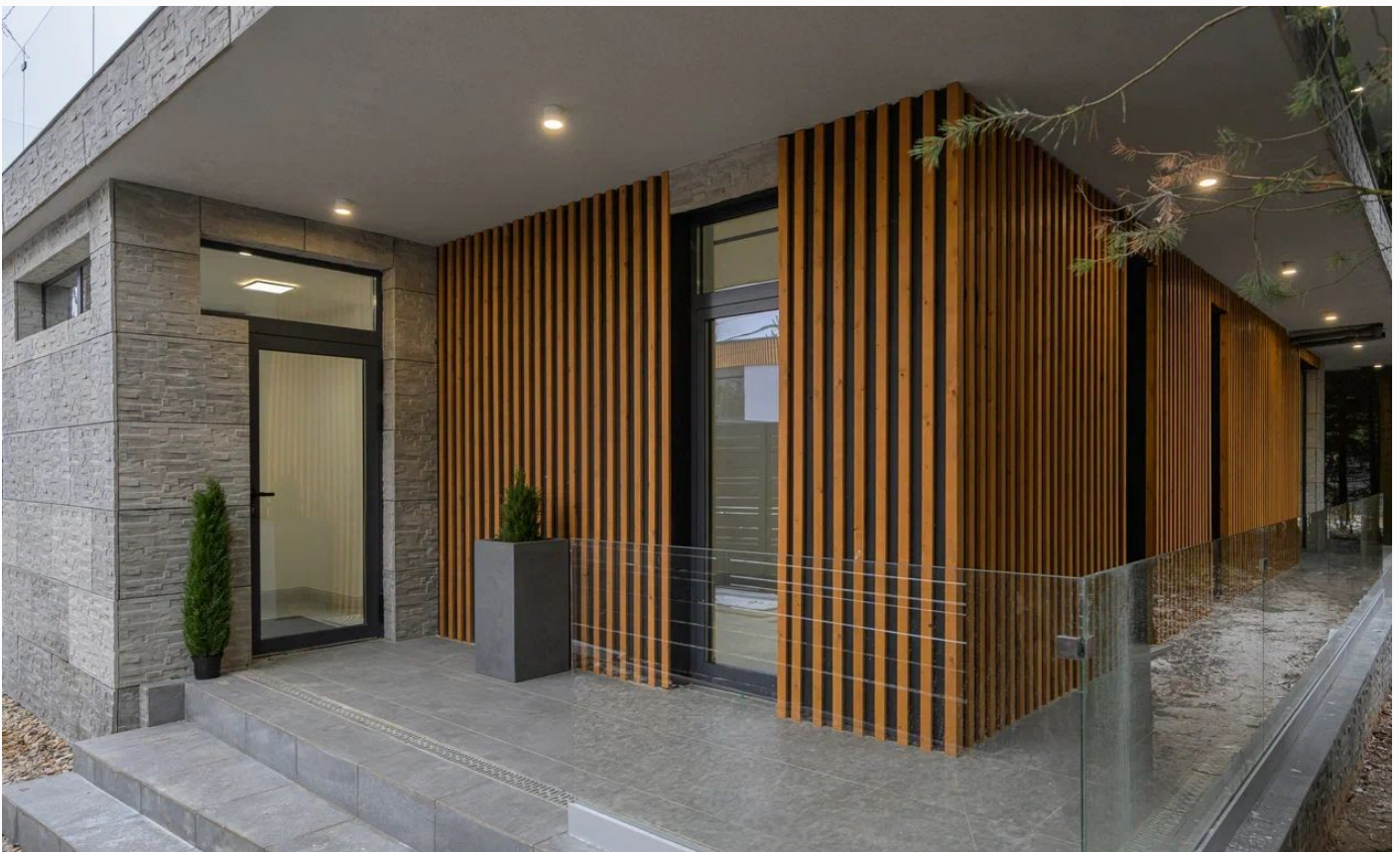
 септик

Цоколь: Гараж, бильярдная, кладовые, постирочная

Этаж 1: Прихожая, кухня и столовая зона, гостиная с камином, кабинет, библиотека, с/у

Этаж 2: Мастер-спальня с с/у и гардеробной, 3 спальни, с/у

Дополнительные строения: гараж м\м, помещение для персонала



СОВРЕМЕННЫЙ ДОМ В ЗАКРЫТОМ ПОСЕЛКЕ

Новый дом в стиле хай-тек, расположенный в одном из самых живописных и приватных коттеджных посёлков ближнего Подмосковья — Иславское Имение, рядом с санаторием УПДК Лесные Дали. Современная архитектура, панорамные окна, продуманные планировки и инженерные решения — всё для комфортной и красивой загородной жизни.









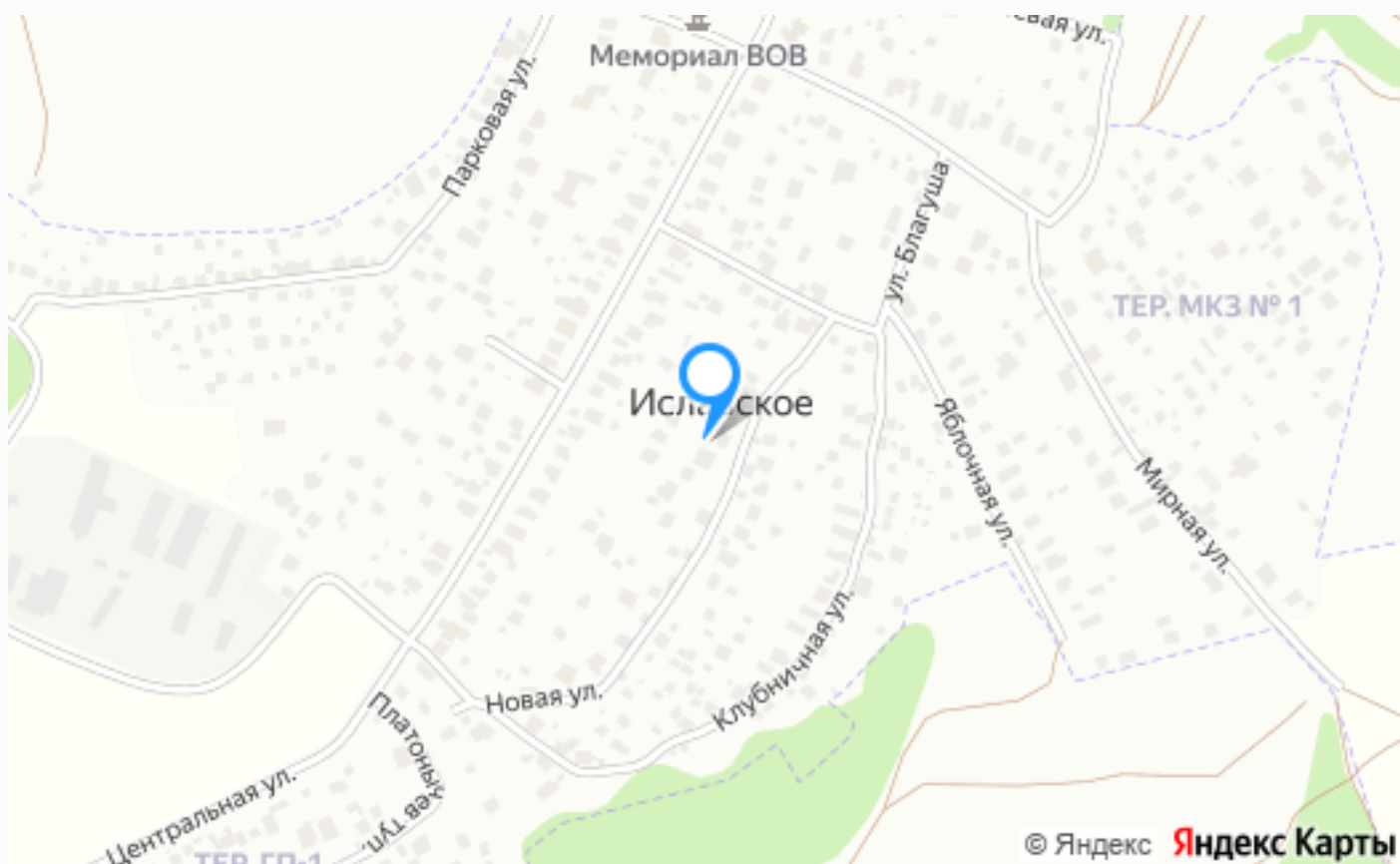












Расположение

Иславское,



Иславское

Кто всегда мечтал жить на берегу реки в месте с многовековой историей- поселок Иславское придется по душе. Это не только красивейшее место для жизни, но и возможность получить всю полезную инфраструктуру Рублево-Успенского шоссе. И все это всего в двадцати четырех километрах от Москвы! Иславское – небольшой, тихий и уютный поселок на самом берегу Москвы реки. Это место где жители столицы находят долгожданный покой и реализуют свою мечту о жизни на природе. Иславское может предложить коттеджную застройку и свой ухоженный пляж, а также несколько десятков домов разного стиля и времени

застройки. В поселке есть все необходимое. В особенности новая его часть с детской площадкой, зелеными зонами и удобной парковкой. Иславское расположено в экологически чистом районе подмосковья, идеально для тех, кто ищет тишину и покой, а не шум и суматоху большого города. В этом поселке можно прекрасно отдохнуть и насладиться прекрасным видом на Москву-реку в любое время года. Кроме живописной природы, Иславское предлагает и инфраструктуру, достойную повседневной жизни. В нескольких минутах езды на территории Рублево-Успенского шоссе расположен Горки-10 – престижный коттеджный поселок с роскошными виллами, садами и парками, и в центре которого можно приятно провести время в кругу друзей и близких в ресторане, салоне красоты, фитнес-центре, спа и магазинах. Иславское – место с многовековой историей прикоснуться к которой особый вид радости для образованных людей. Им придется по душе местные достопримечательности Исторический памятник Усадьба Иславское, расположенная на крутом берегу москвы реки, а также Спасская церковь, Пушкинская тропа и мемориал ВОВ. Если вы хотите жить в тихом, уютном месте, недалеко от столицы и в тоже время в окружении лесов и рек, Иславское – это то, что вам нужно. Это место, где можно отлично провести время, наслаждаясь природой и комфортом жизни в красивых коттеджах и домах.

О месте



24 км от
МКАД



Лесной



Парки спорта
и отдыха



Охрана

ЭТОТ ДОМ ЖДЕТ ИМЕННО ВАС!

СОВРЕМЕННЫЙ ДОМ В ЗАКРЫТОМ ПОСЕЛКЕ

8.5 сот.

Площадь участка

477 м²

Площадь дома

24 км

Расстояние от МКАД

ID 12259