



ПРОДАЖА ДОМ 890.2 М² НА УЧАСТКЕ 25 СОТ. В ПАВЛОВО

25 СОТ.

Площадь участка

890.2 М²


Площадь дома

13 КМ

Расстояние от МКАД



 Новорижское шоссе

 890.2 м²

 25 сот.

 ИЖС

 2

 под ключ

 7

 гостевой дом

 баня

 бассейн

 барбекю

 магистральный

 да

 центральное

 центральная

ID 12285

Мансарда: большая комната отдыха, спальня с гардеробом и с/у.

Цоколь: большая гардеробная для сезонного хранения одежды, постирочная с с/у и душем

Этаж 1: прихожая с гардеробной, с/у, кухня, столовая-гостиная с выходом на террасу, кабинет, две гостевые спальни со своими с/у и гардеробными, кабинет-переговорная с баром, гардеробом своим с/у и отдельным выходом, кладовая, зона SPA с бассейном (11x4) с джакузи, гидромассажем и противотоком, хамамом, гардеробной и с/у, гараж на 2 м/м.

Этаж 2: холл, мастер-спальня с гардеробной и ванной комнатой, 3 спальни с гардеробными и ванными комнатами

Дополнительные строения: бассейн, баня, гараж м\м, гостевой дом, барбекю

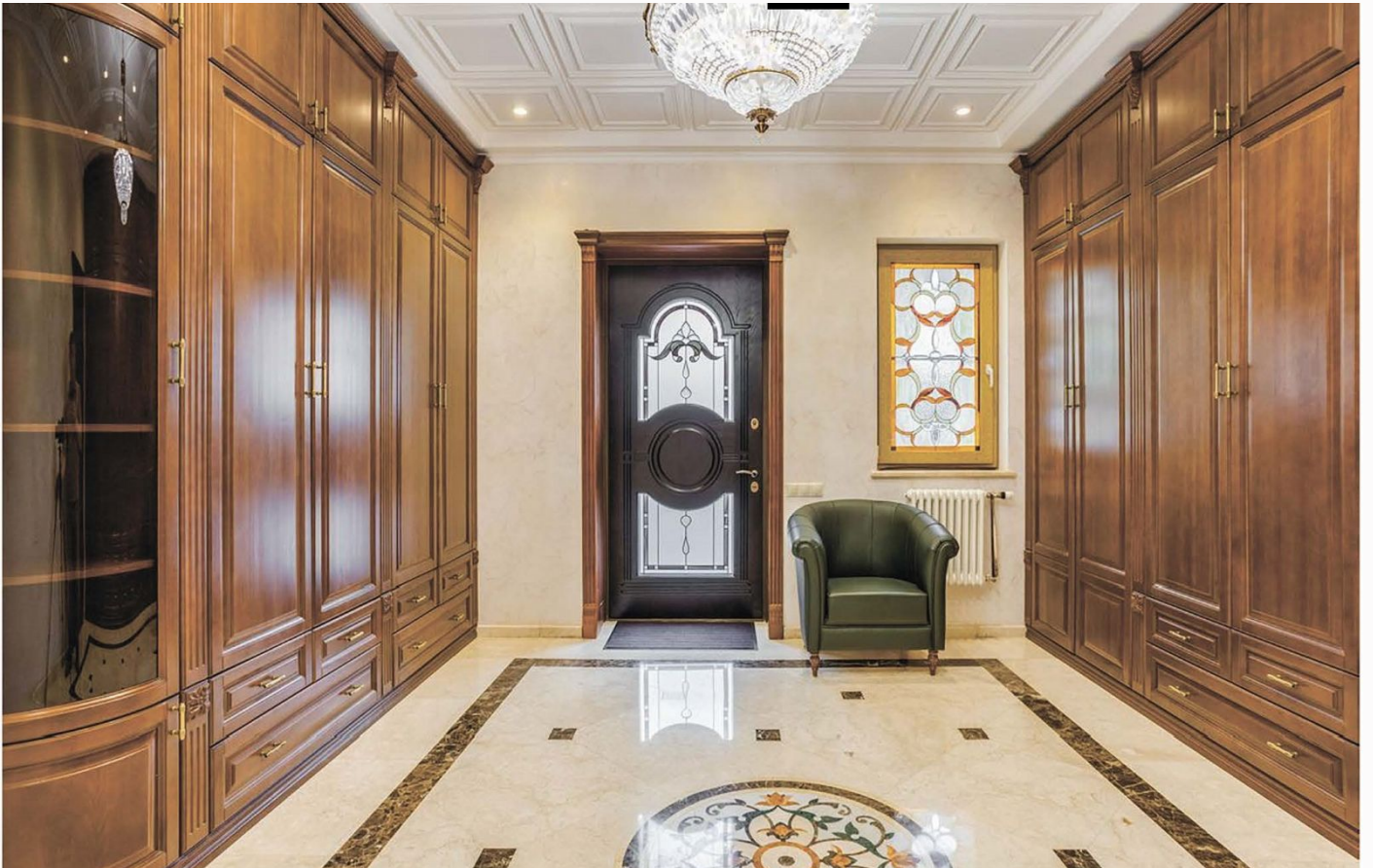


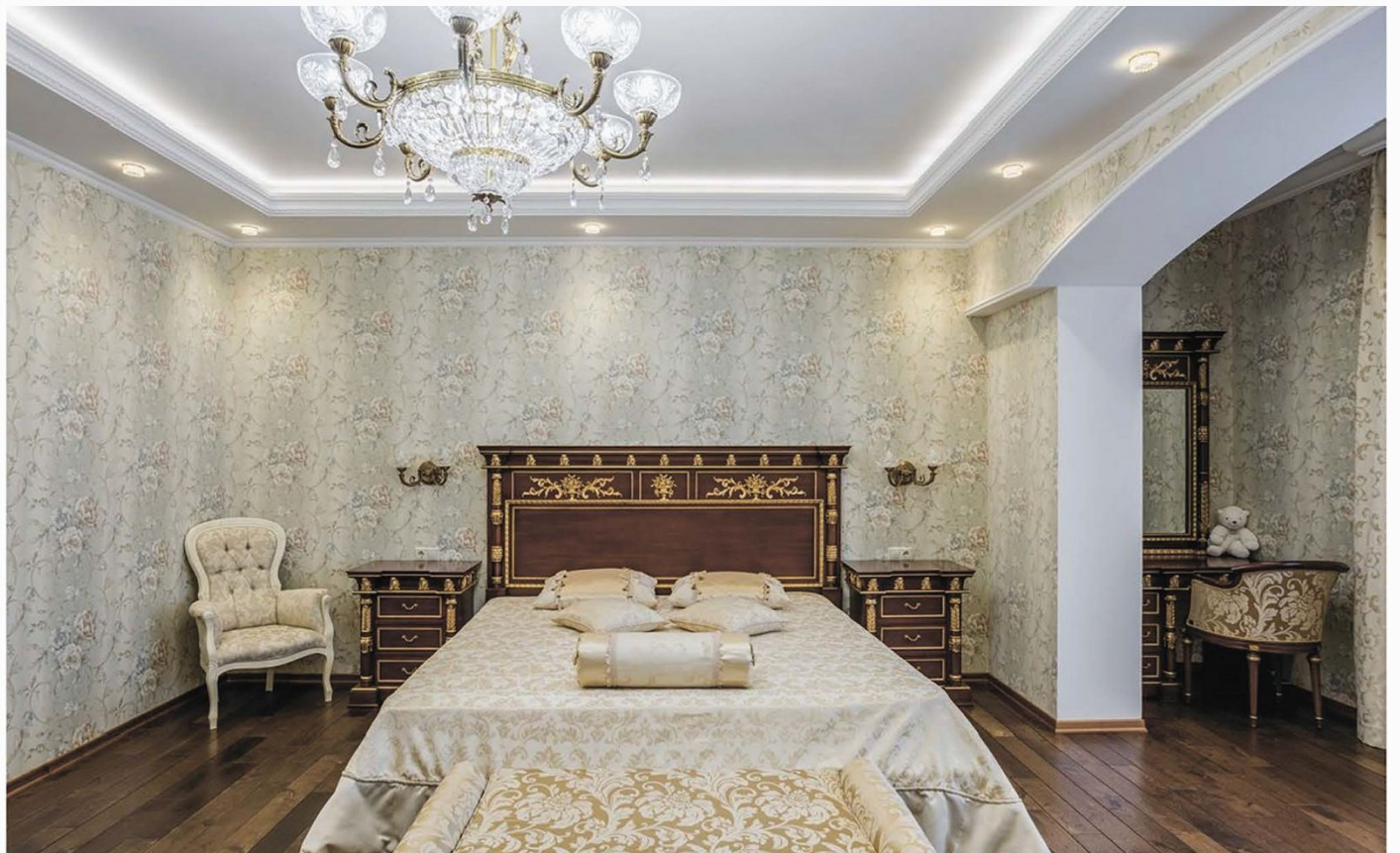
ПРОДАЖА ДОМ 890.2 М² НА УЧАСТКЕ 25 СОТ. В ПАВЛОВО

В охраняемом коттеджном поселке Павлово предлагается коттедж с эксклюзивным ремонтом «под ключ». Площадь дома 890 кв.м. с цокольным и мансардным этажом. Дом полностью готов к Вашему оперативному переезду: выполнена отделка в стиле современной классики, оформлены все необходимые помещения для полноценного отдыха после рабочего дня, удобная мебель, изготовленная на заказ, премиальное инженерное и техническое оборудование. На участке расположен гостевой дом (100 кв.м): кухня с выходом на террасу с барбекю, бильярдная с с/у, с выходом на террасу, блок персонала со своей спальней и с/у. Коттеджный поселок Павлово полностью построен, располагается на территории в 100 Га, в нем есть своя закрытая лесопарковая зона более 10 Га и природное озеро с зоной отдыха, множество детских площадок, великолепное озеленение и следит за порядком в поселке вооруженная охрана. В шаговой доступности от поселка находится ТРЦ Павлово Подворье, в торгово-развлекательном комплексе находится: супермаркет Перекрёсток, агентство недвижимости

Bright Estate, рестораны: "Пикник" Аркадия Новикова, "Рыбное Бистро "Русалка" и Чайхана №1 Алексея Васильчука, СПА салон, стоматологическая клиника, детский развлекательный центр.



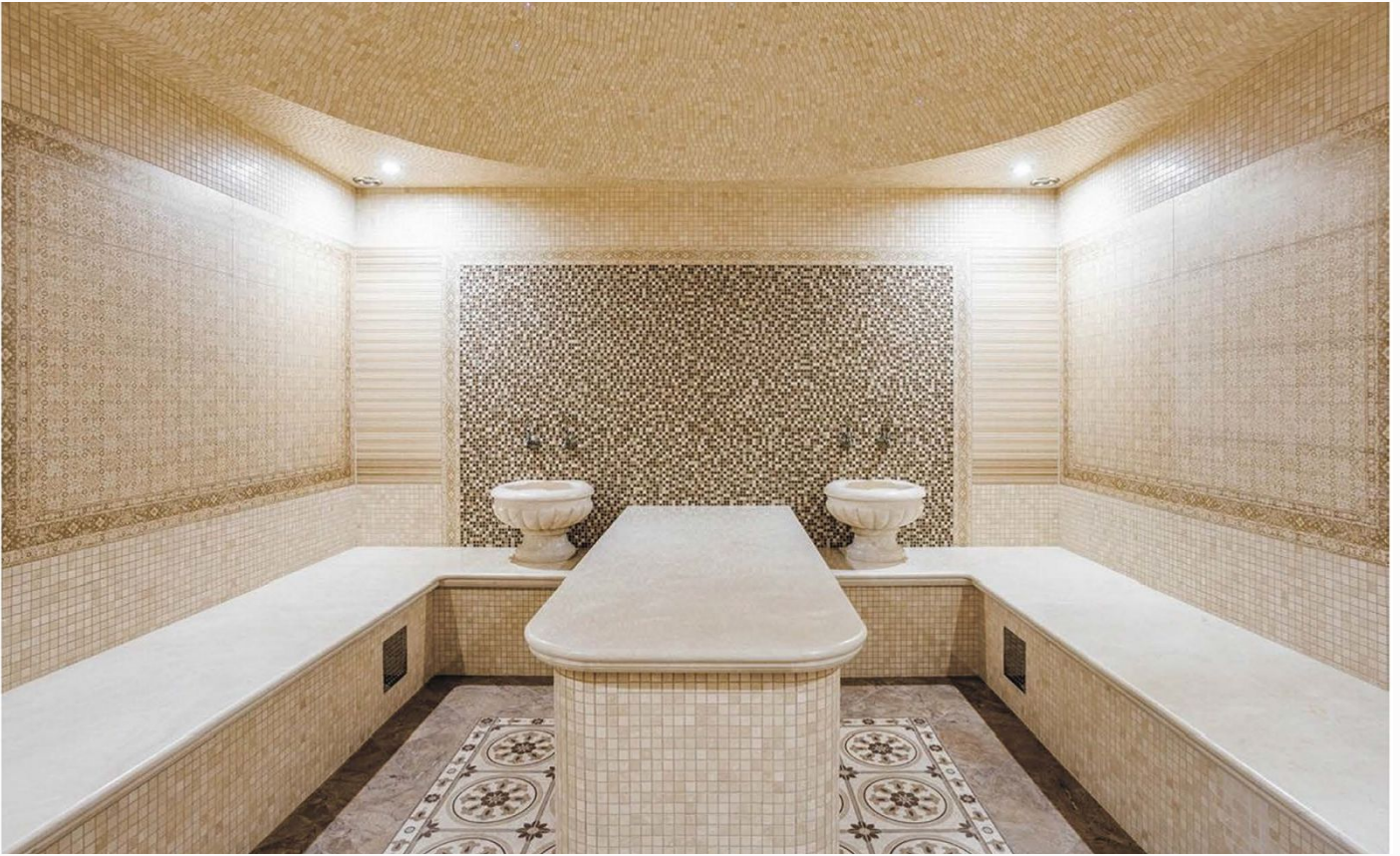






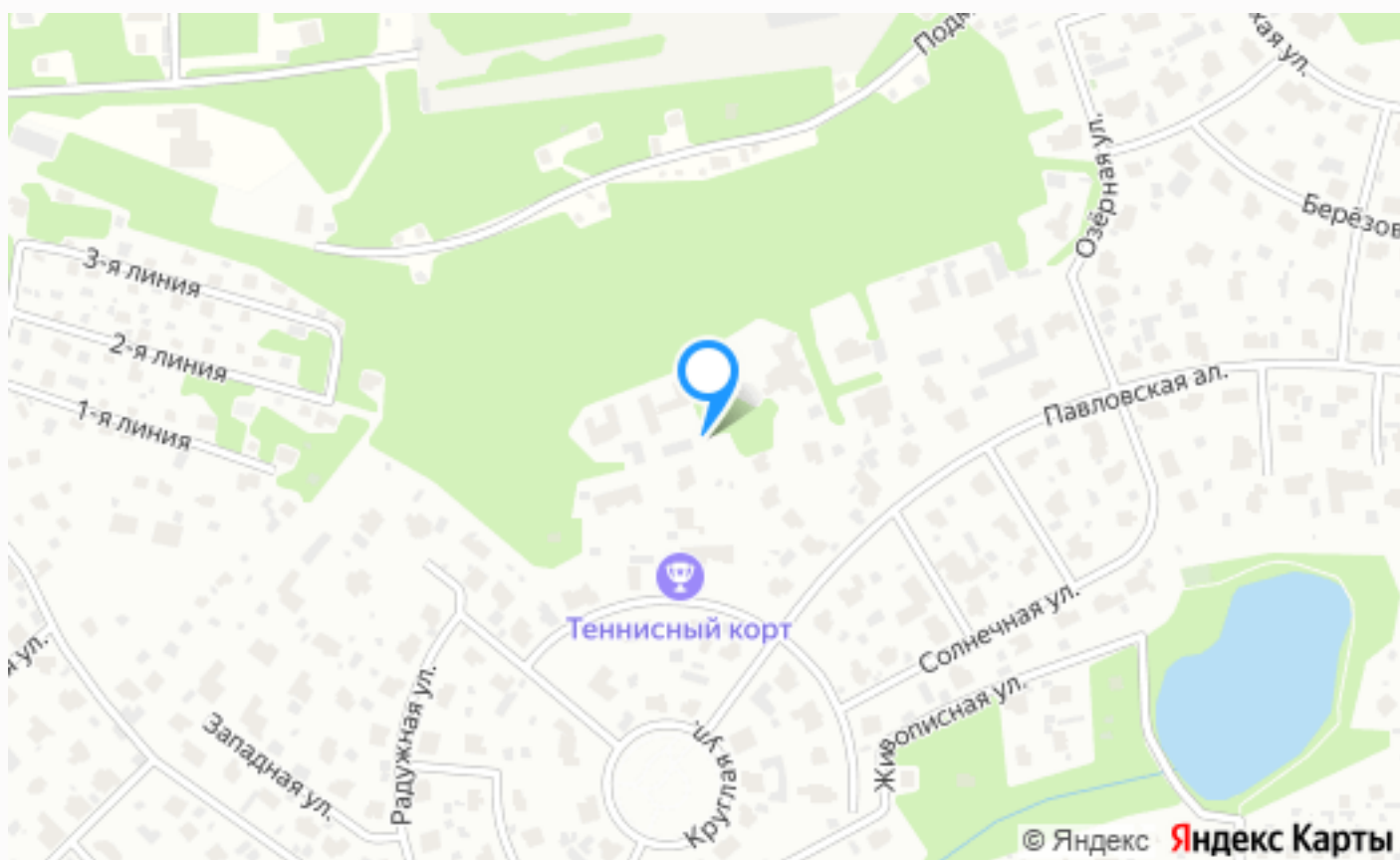












Расположение

Веледниково,



Павлово

Премиальный коттеджный поселок «Павлово» расположен в 13 км от МКАД по Новорижскому шоссе, в экологически чистом Истринском районе – лесопарковой зоне на берегу озера. Общая территория поселка составляет 80 Га, на ней разместились под сводами леса более 200 коттеджей площадью от 350 м² до 2000 м². В поселке есть собственное озеро с комплексным

ландшафтным озеленением береговой линии. Для прогулок предусмотрены благоустроенные парковые зоны со скамейками и красивыми беседками. В лесопарковой зоне проложены специальные дорожки, поэтому здесь можно собирать грибы или кататься на лыжах в зимнее время. Благодаря большому количеству сосен и елей воздух наполнен приятным ароматом, хорошую экологическую остановку обеспечивает также отсутствие поблизости производственных предприятий и благоприятная роза ветров. "Павлово" гарантирует своим резидентам абсолютную безопасность, которая поддерживается многоуровневой системой охраны коттеджного поселка. Территория "Павлово" расположена в 100 метрах от мультифункционального ТРЦ «Павлово Подворье», в котором есть всё, что может понадобиться современной семье для комфортной, насыщенной и беззаботной жизни на природе: фитнес-центр премиум-класса World Class, Pavlovo GolfClub с гольф-полем на 18 лунок, несколько кафе и ресторанов, магазины и

супермаркеты, салоны красоты, центр системной медицины, аптека, химчистка и многое другое. Для детей открыты детские спортивные классы World Class, детские развивающие центры, Павловская Гимназия находится также в минутном доступе; а всего в 10 минутах езды на автомобиле находятся лицей им. Долгих, лесопарк Шишкин лес, Wunderpark International School, детский сад, музыкальная школа. Развитая система жизнеобеспечения и премиальный уровень поселка делают "Павлово" идеальным как для постоянного проживания, так и для отдыха в выходные.

О месте



13 км от
МКАД



Школы
и гимназии



Парки спорта
и отдыха



Детская
площадка



Охрана

ЭТОТ ДОМ ЖДЕТ ИМЕННО ВАС!

ПРОДАЖА ДОМ 890.2 М² НА УЧАСТКЕ 25 СОТ. В
ПАВЛОВО

25 сот.

Площадь участка

890.2 м²

Площадь дома

13 км

Расстояние от МКАД

ID 12285