



РЕЗИДЕНЦИЯ В ГЛУХОВО

80 сот.

Площадь участка

1940 м²

Площадь дома

9 км

Расстояние от МКАД

ID 12339



 Новорижское шоссе  1940 м²

 80 сот.

 ИЖС

 3

 под ключ

 7

 гостевой дом

 баня

 бассейн

 магистральный

 да

 центральное

 центральная

ID 12339

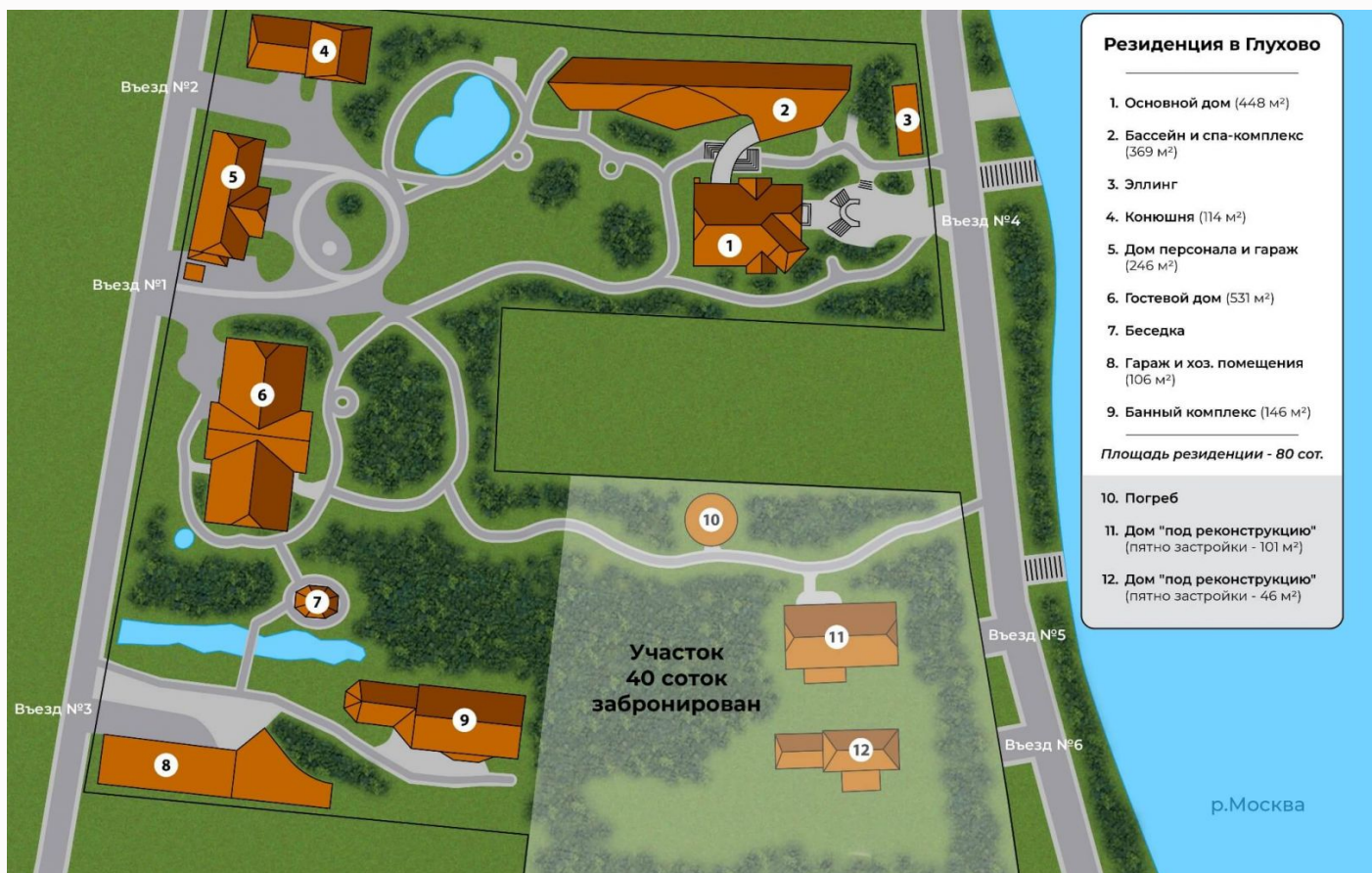
РЕЗИДЕНЦИЯ В ГЛУХОВО

Коттеджный поселок "Глухово" Уникальный загородный комплекс в стиле шале общей площадью 1940 кв.м на лесном участке 80 соток! (возможна частичная продажа комплекса). Комплекс находится на 1-ой береговой линии старицы р.Москвы, с прекрасным видом на заповедник Лохин остров! Усадебный комплекс состоит из 7-ми строений: главный дом (448 кв.м) соединен подземным переходом с бассейном (369 кв.м), гостевой дом (531 кв.м), банный комплекс (146 кв.м), дом персонала на 2 этаже и гараж (246 кв.м), будка охраны на въезде, конюшня (114 кв.м), хозяйственная постройка с гаражом (106 кв.м). Дома выполнены в стиле северного модерна с элементами Streamline по проектам архитектурного бюро Братья Зубковы В комплексе вся отделка и мебель выполнялась из ценных пород дерева (дуб, клён, зебрано, азобе, олива) мастерами-краснодеревщиками! Весь свет выполнен под заказ из цветных металлов! Изюминкой комплекса является бассейн 17х5 м! со сводчатым потолком из клееных балок и подземным проходом в основной дом. Общая площадь бассейна 369 кв.м, в неё так же входят: зимний сад, финская сауна, хамам,

комната отдыха т.д. В основном доме 448 кв.м: кухня-столовая-гостиная с камином имеют выходы на видовую крытую веранду; хозяйская спальня 31 кв.м с красивым видом, ванной комнатой 22 кв.м и гардеробной; 3 спальни, рыцарская комната с камином из латуни, комната отдыха с видовым наблюдательным пунктом, винный погреб. Гостевой дом 531 кв.м (тренажёрный зал, бильярдная, кухня, столовая-гостиная имеют выходы на большое крытое патио, библиотека, 3 спальни, кабинет). Дом персонала 246 кв.м (гараж на 3 авто и 3-х комнатная квартира). Баня 146 кв.м (русская парная, просторная комната отдыха с камином, крытое патио). Конюшня 114 кв.м. Гаражи с мастерскими 106 кв.м (2м/м и навес на 3 авто). Участок 80 соток с взрослыми лесными деревьями, прудом, ручьём, эллингом для хранения плавсредств, находится в тихом уединённом месте для полного релакса! На набережной есть несколько благоустроенный спусков к воде (в том числе - отдельный для лодок и скутеров) и костровище. Все коммуникации, электричество 100 кВт. Рядом расположены коттеджные посёлки: "Серебряные тропы", "Глухово", "Усадьбы Архангельское", "Архангельское-2", "Архангельское", "Ветеран", "Люмьер", "Ильинский квартал", "Михалково", "Ильинка",

"Коровино", "Горки-6", "Жуковка-4", "Архангельское
УПДП", "Жуковка-XXI", "Ильинское поле"





















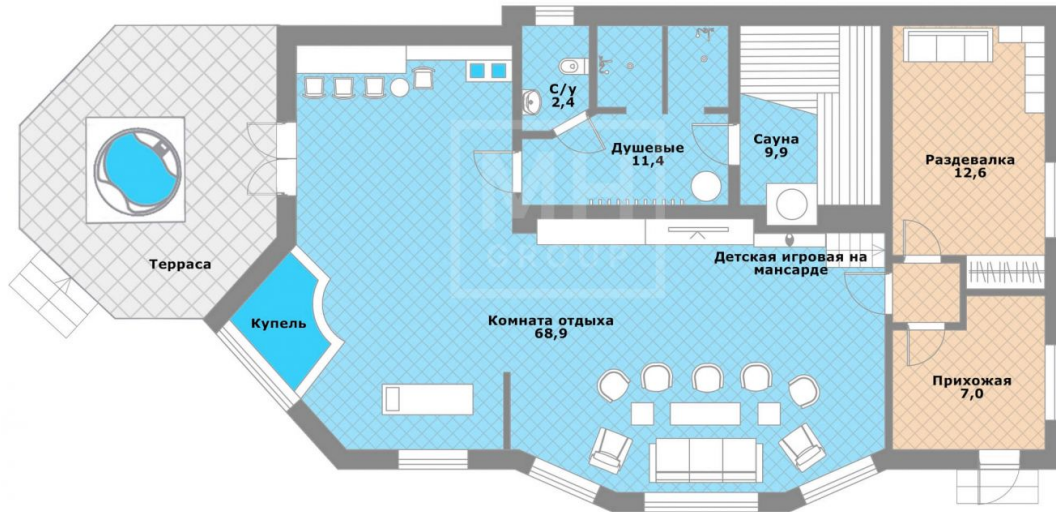




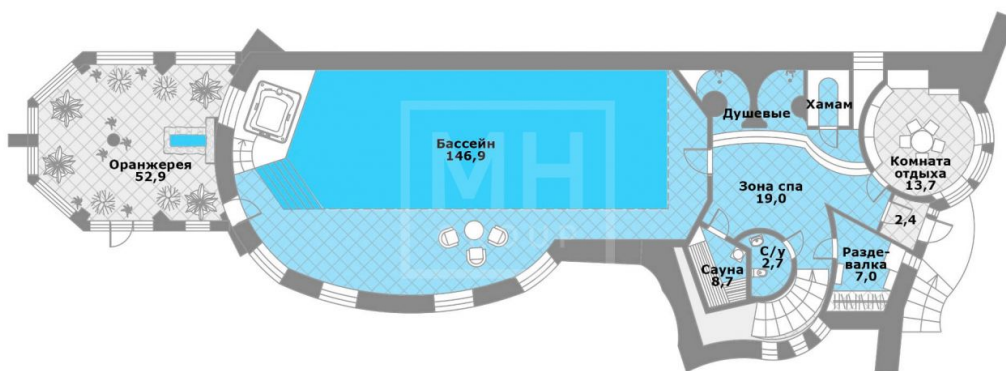


Планировки

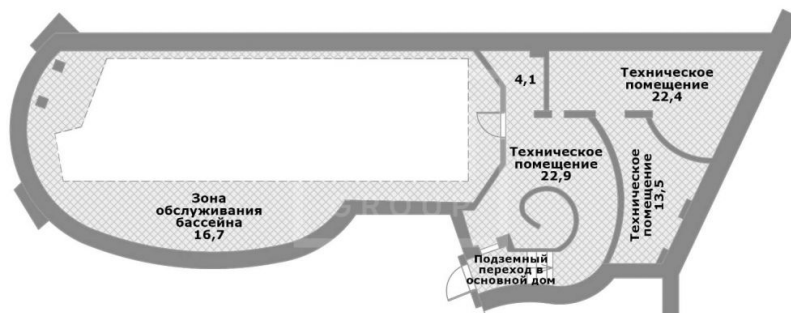
Баня 1 этаж



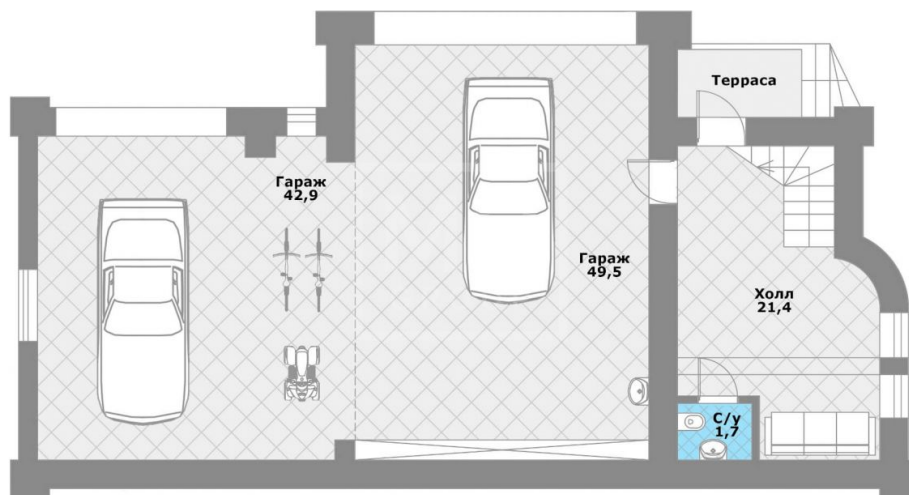
Бассейн 1 этаж



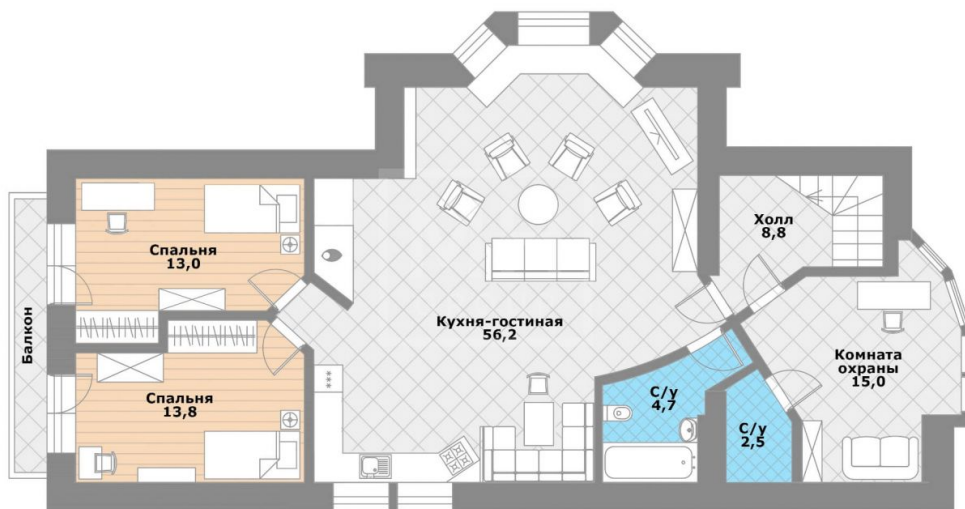
Бассейн цокольный этаж



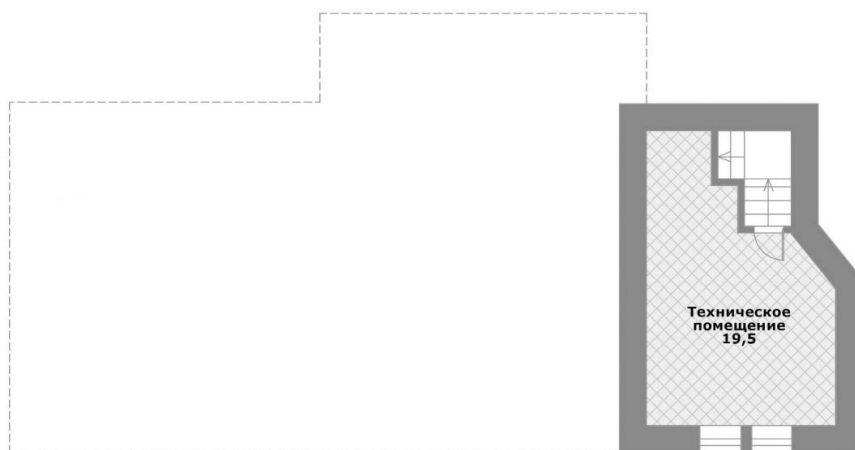
1 этаж дома персонала



2 этаж дома персонала



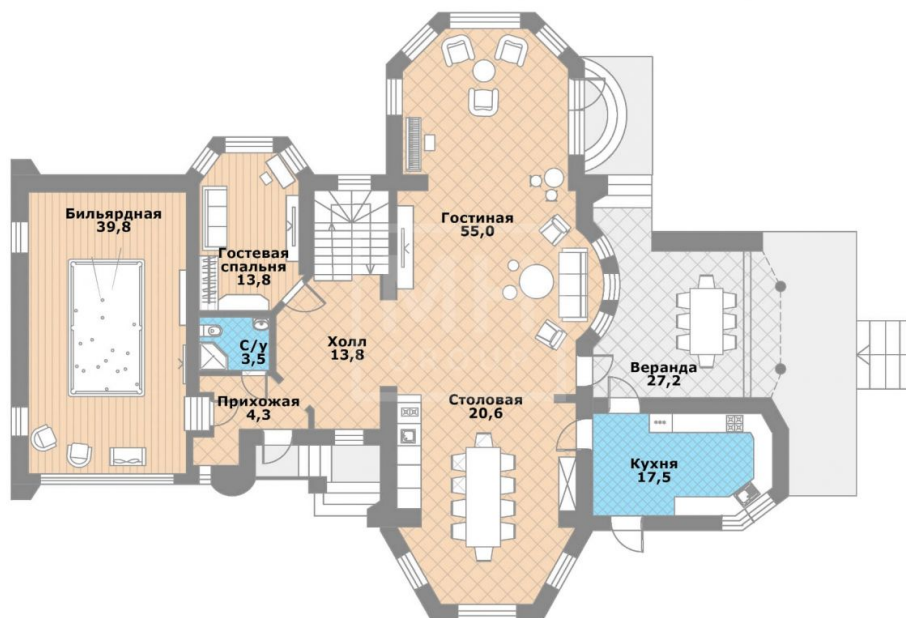
Цокольный этаж дома персонала



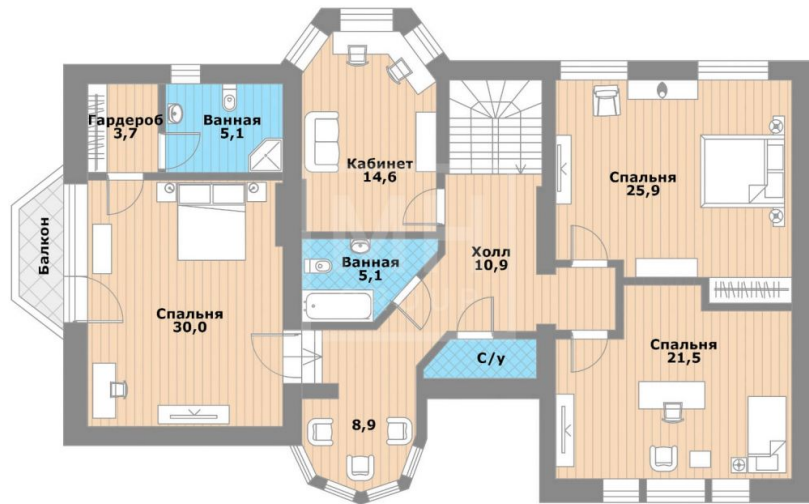
Гараж



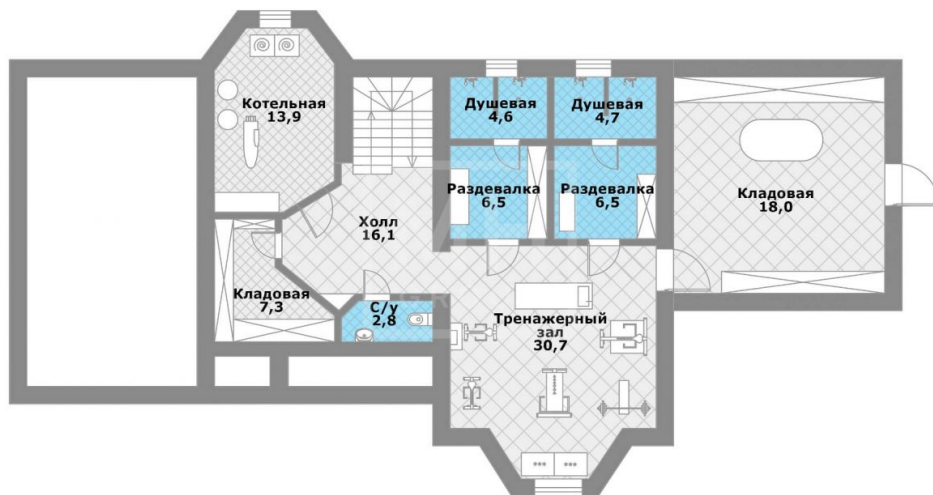
1 этаж второго дома



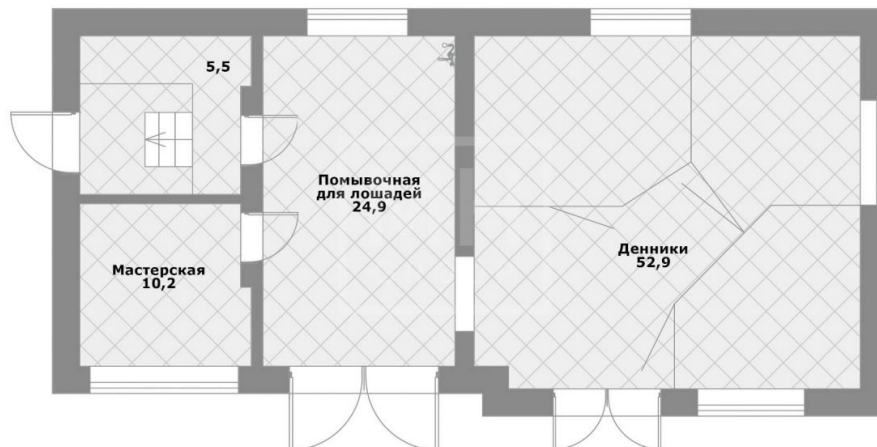
2 этаж второго дома



Цокольный этаж второго дома



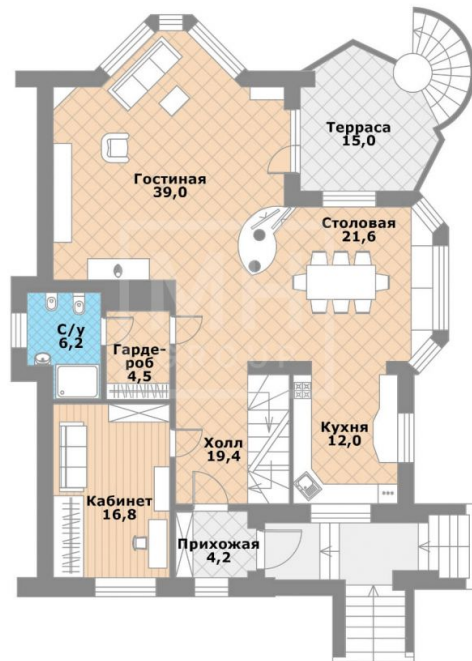
Конюшня 1 этаж



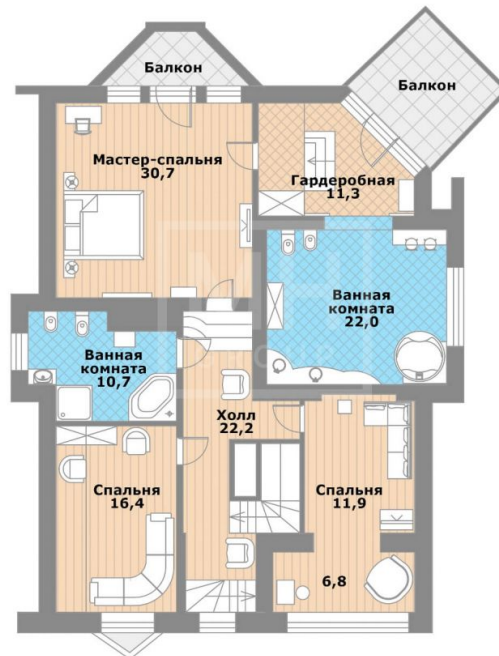
Конюшня цокольный этаж



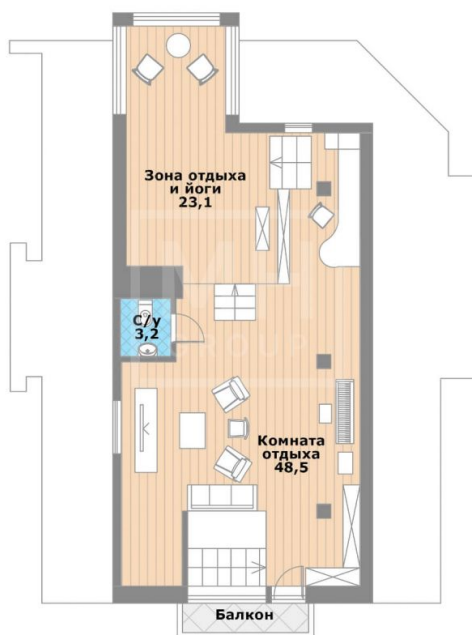
1 этаж основного дома



2 этаж основного дома



Мансардный этаж основного дома





Расположение

Глухово,

О месте



9 км от
МКАД

ЭТОТ ДОМ ЖДЕТ ИМЕННО ВАС!

РЕЗИДЕНЦИЯ В ГЛУХОВО

80 сот.

Площадь участка

1940 м²

Площадь дома

9 км

Расстояние от МКАД

ID 12339