



## СОВРЕМЕННЫЙ ДОМ ПОД КЛЮЧ В КП МАСЛОВО ПАРК

**23 сот.**

Площадь участка

**400 м<sup>2</sup>**

Площадь дома

**24 км**

Расстояние от МКАД

ID 12355



Рублёво-Успенское  
шоссе



400 м<sup>2</sup>



23 сот.



ИЖС



2



под ключ



5



магистральный



да



центральное



центральная

ID 12355

---

**Этаж 1:** Прихожая, гардеробная, с/у, кухня и столовая с выходом на террасу и зону барбекю, гостиная с камином, спальня, постирочная, котельная

**Этаж 2:** Мастер спальня с с/у и гардеробной, спальня с с/у и гардеробной, 2 спальни с гардеробными, с/у

**Дополнительные строения:** доп. строения



---

## СОВРЕМЕННЫЙ ДОМ ПОД КЛЮЧ В КП МАСЛОВО ПАРК

Новый современный загородный дом общей площадью 400 м2 построен на лесном участке 23 сотки в КП "Маслово Парк", расположенного на территории уникального природного резервата "Масловская лесная дача". Органическая архитектура коттеджа позволила комфортно и эргономично зонировать личные и общественные пространства, раскрывая неповторимые виды на вековой лес сквозь панорамное остекление. На 1-ом этаже размещены: гостиная с дровяным камином, столовая зона с полноценным баром и выходом на крытую террасу, функциональная кухня с островом, а также кабинет, гардеробная и постирочная. На 2-ом этаже размещены 2 мастер-блока спален со своими санузлами и гардеробными, а также детский блок из 2-х спален и ванной комнаты. Также предусмотрен выход на эксплуатируемую кровлю. Высота потолков 3.5 метра, центральное кондиционирование. На участке выполнен ландшафтный дизайн, засеян газон, дорожки вымощены брусчаткой, а на заднем дворе благоустроен естественный лесной ландшафт. При въезде дополнительно предусмотрен навес для 2-х

---

автомобилей.













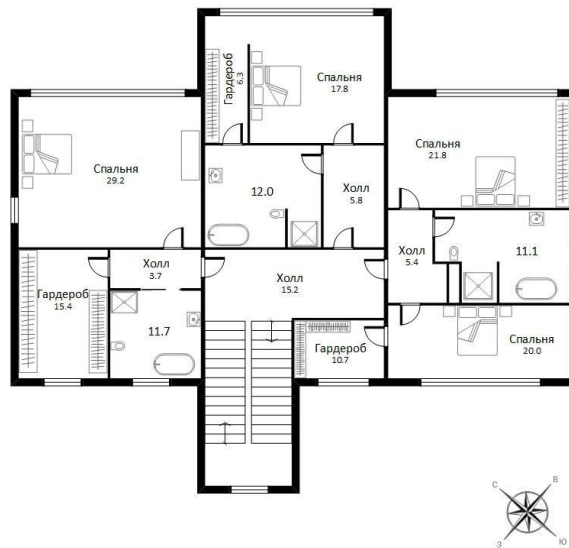




ID 12355

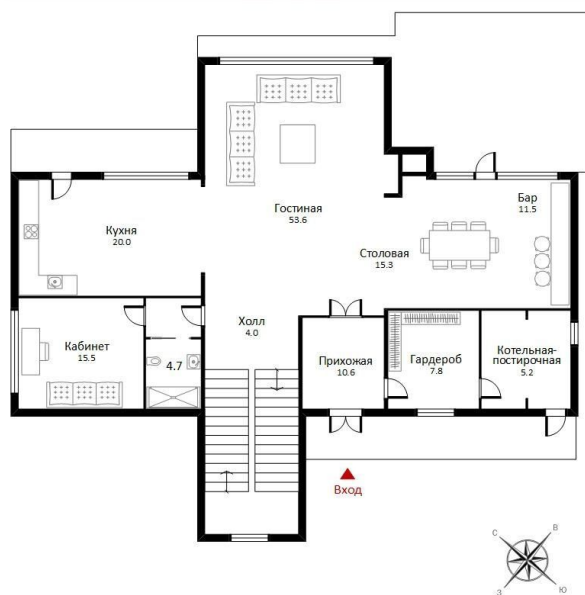
# Планировки

## 2 ЭТАЖ

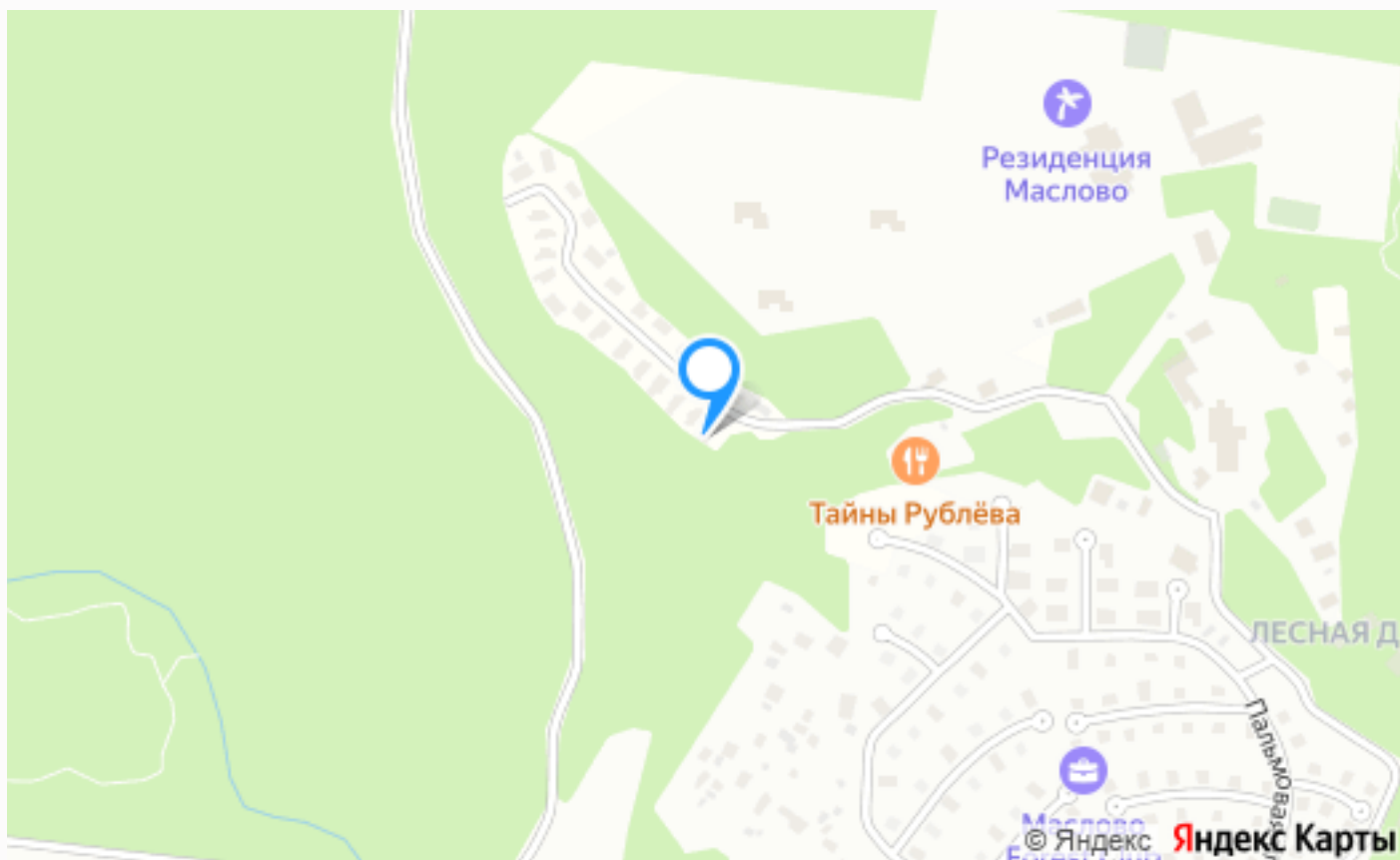


Общая площадь: 400,0 кв.м

## 1 ЭТАЖ



Общая площадь: 400,0 кв.м



---

## Расположение

Маслово,

---

## О месте



24 км от  
МКАД



Платная  
трасса



Лесной



Школы  
и гимназии



Парки спорта  
и отдыха



Охрана

# ЭТОТ ДОМ ЖДЕТ ИМЕННО ВАС!

СОВРЕМЕННЫЙ ДОМ ПОД КЛЮЧ В КП  
МАСЛОВО ПАРК

**23 сот.**

Площадь участка

**400 м<sup>2</sup>**

Площадь дома

**24 км**

Расстояние от МКАД

ID 12355