



## ПРОДАЖА ДОМ 300 М<sup>2</sup> НА УЧАСТКЕ 12 СОТ. В РАЙТ ВИЛЛАДЖ

**12 СОТ.**

Площадь участка

**300 М<sup>2</sup>**

Площадь дома

**26 КМ**

Расстояние от МКАД

ID 12371



 Киевское шоссе

 300 м<sup>2</sup>

 12 сот.

 ИЖС

 2

 под ключ

 4

 3 санузла

 магистральный

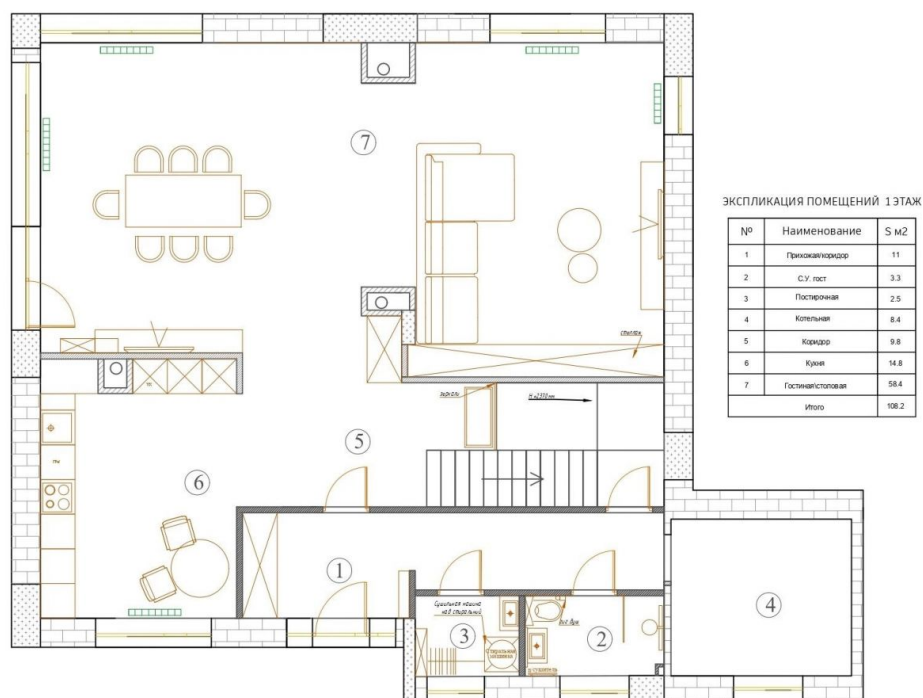
 да

 центральное

 центральная

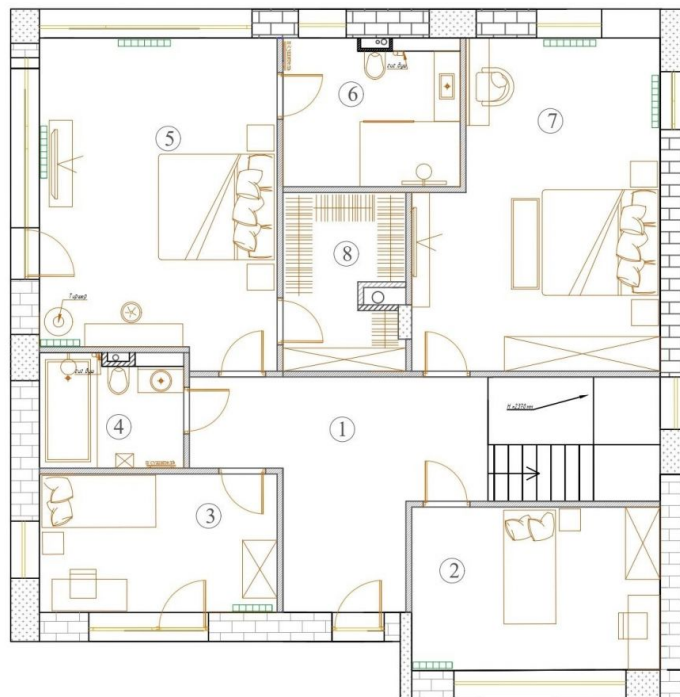
**Этаж 1:** холл, санузел с душевой, постирочная, кухня с зоной для завтрака, гостиная, столовая с выходом на террасу, котельная, кладовая, котельная, навес на 2 мм;

**Этаж 2:** холл, выход на террасу 2-го этажа, мастер спальня с гардеробной и санузлом, 3 спальни, санузел, гардеробная.



## ПРОДАЖА ДОМ 300 М<sup>2</sup> НА УЧАСТКЕ 12 СОТ. В РАЙТ ВИЛЛАДЖ

Продажа | современный коттедж с новой отделкой в охраняемом посёлке премиум класса с развитой инфраструктурой. Коттедж подходит для большой семьи: функциональная планировка предлагает четыре спальни три санузла, постирочную, кладовки и другие помещения. Коттедж укомплектован мебелью техникой и текстилем. Все коммуникации в посёлке централизованы. Близость городу делает это предложение удобным для жизни за городом и работы в городе. В коттеджном посёлке Райт Вилладж работает вся необходимая инфраструктура территория благоустроенная и прекрасное окружение. Рядом социально-значимые объекты инфраструктуры: школы, детские сады, пансионаты, поликлиники и др. Работают доставки маркетплейсов и др.



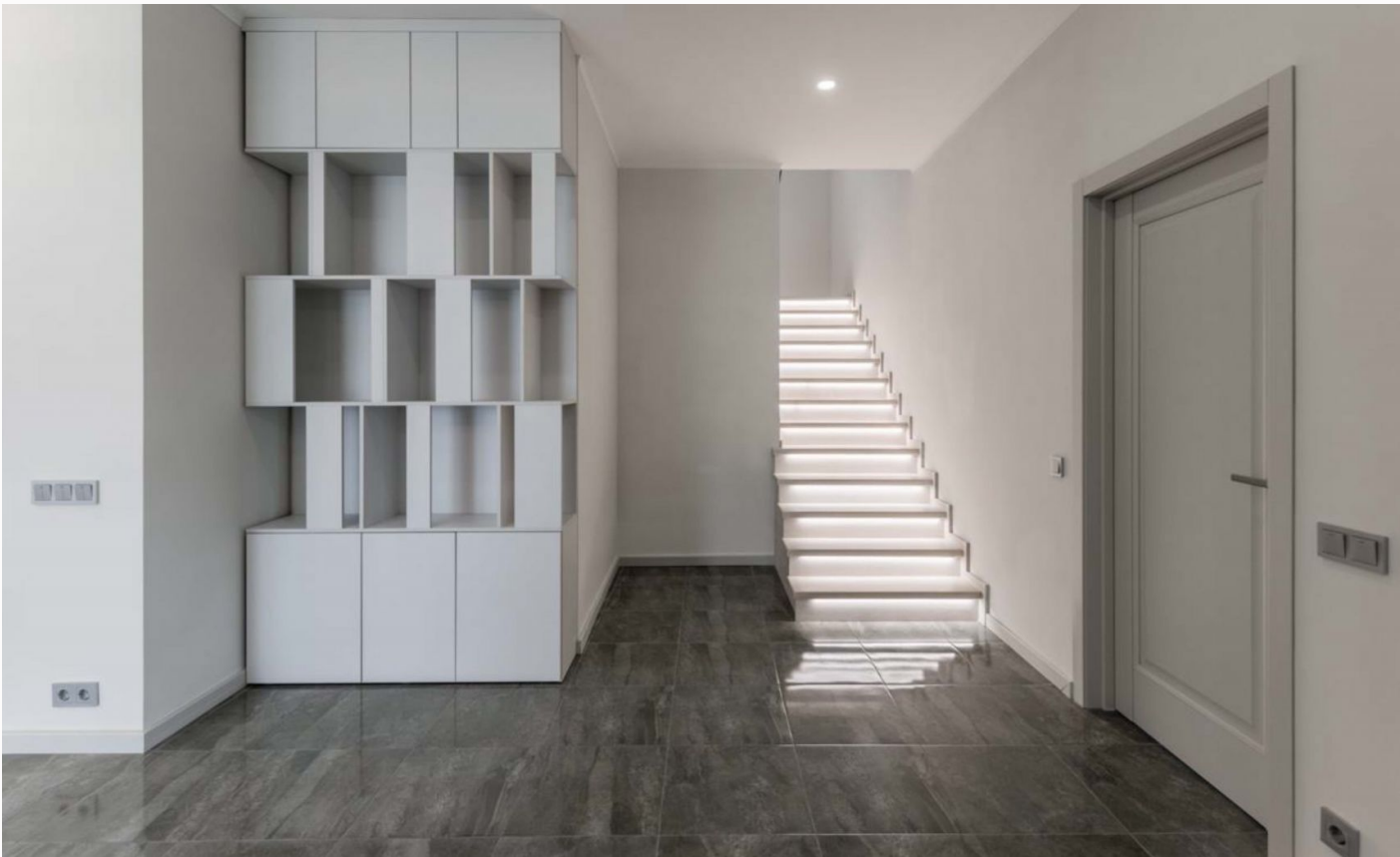
ЭКСПЛИКАЦИЯ ПОМЕЩЕНИЙ 2 ЭТАЖ

№	Наименование	S м2
1	Коридор	14,3
2	Спальня детская1	12,1
3	Спальня детская2	9,8
4	С.У. детский	4,7
5	Спальня мастер	22,6
6	С.У. мастер	7,9
7	Спальня гост	22,3
8	Гардеробная	6,1
Итого		99,8







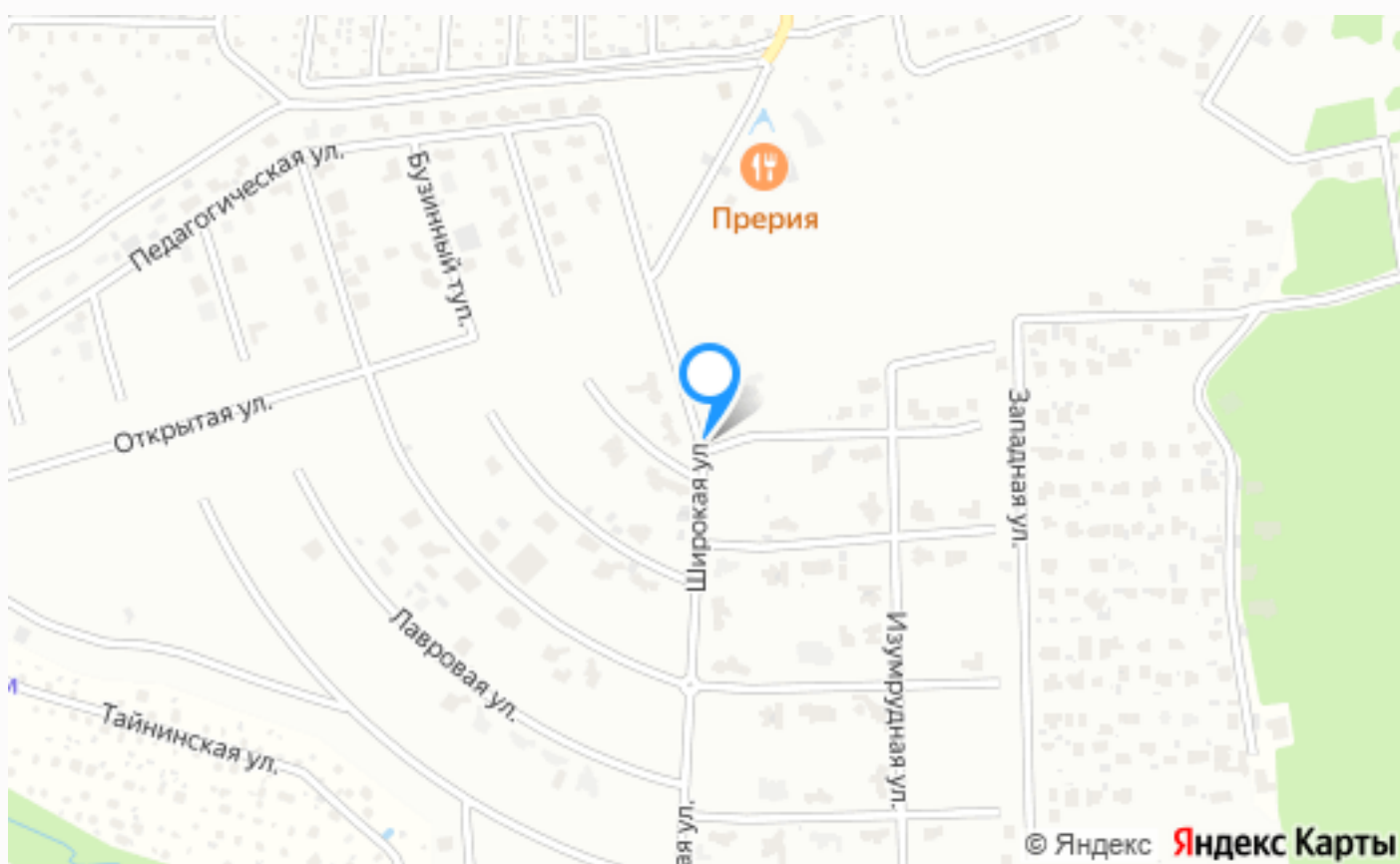












---

## Расположение

Афинеево,

---

## Райт Вилладж

Расположенный в окружении хвойно-лиственного леса, престижного юго-западного направления, КП "Райт-Вилладж" выполнен в едином архитектурном стиле и объединяет в себе около 300 домовладений. Богатая инфраструктура поселка включает в себя детский сад и среднюю школу, спортивные и детские площадки, фитнес-центр с бассейном, SPA-центр, ресторан, магазин, аптеку. Широкие асфальтированные дороги хорошо освещены, есть парковая зона, пруд и аллеи. Поселок находится под круглосуточным наблюдением профессиональной службы охраны, въезд через КПП осуществляется в режиме пропускной системы. Существенным преимуществом для жителей поселка, является возможность добираться до Москвы в течение 20 минут, по скоростному Киевскому шоссе.

---

## О месте



26 км от  
МКАД



Парковый



Школы  
и гимназии



Парки спорта  
и отдыха



Детская  
площадка



Охрана

# ЭТОТ ДОМ ЖДЕТ ИМЕННО ВАС!

ПРОДАЖА ДОМ 300 М<sup>2</sup> НА УЧАСТКЕ 12 СОТ. В  
РАЙТ ВИЛЛАДЖ

**12 сот.**

Площадь участка

**300 м<sup>2</sup>**

Площадь дома

**26 км**

Расстояние от МКАД

ID 12371