



## ДОМ «ПОД ОТДЕЛКУ» В ПОСЕЛКЕ «НОВОДАРЬИНО РАН»

**6 сот.**

Площадь участка

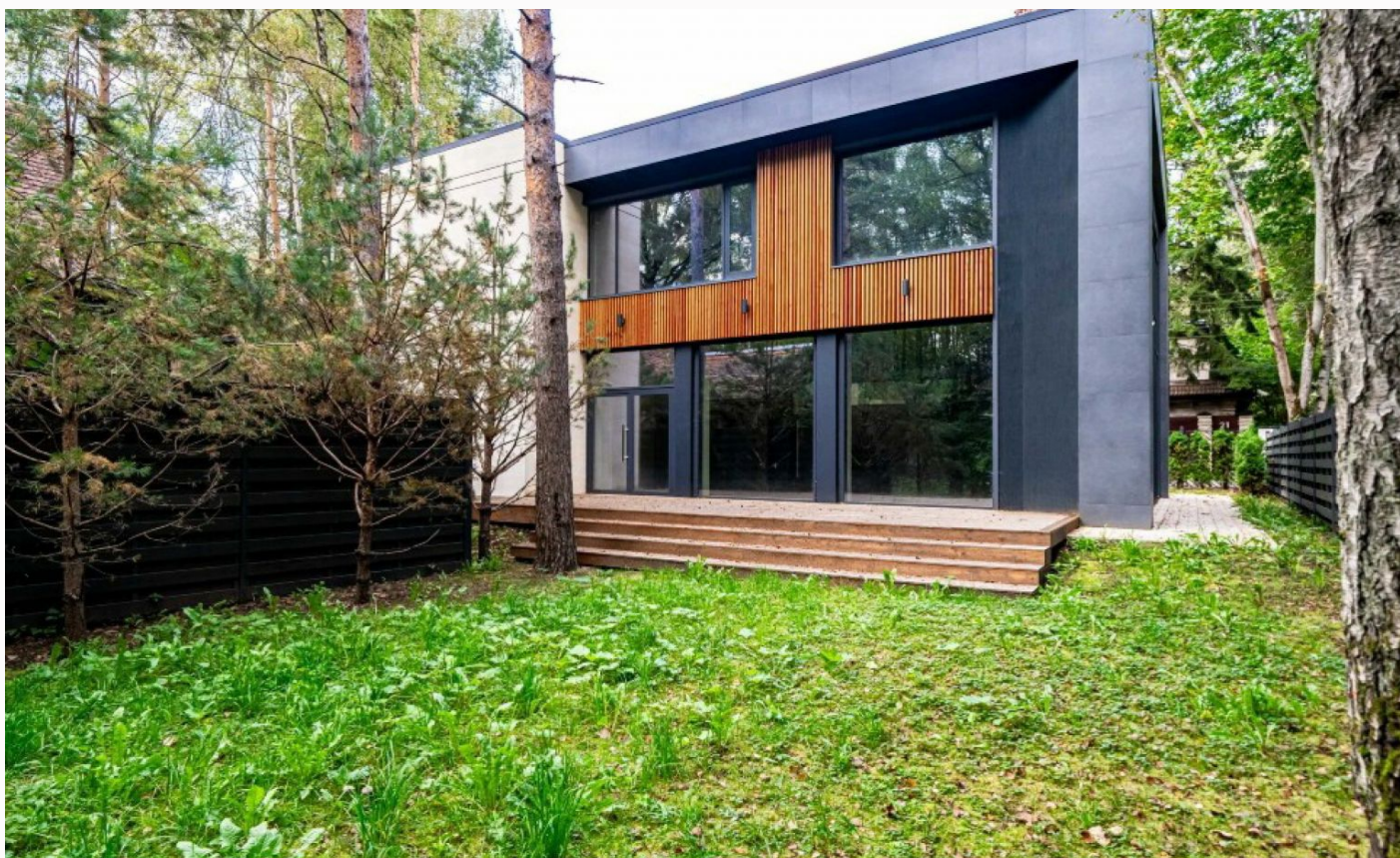
**330 м<sup>2</sup>**

Площадь дома

**19 км**

Расстояние от МКАД

ID 12379



 Можайское шоссе

 330 м<sup>2</sup>

 6 сот.

 ИЖС

 2

 под отделку

 4

 5 санузлов

 магистральный

 да

 центральное

 центральная

---

**Этаж 1:** прихожая, гардеробная, кухня-гостиная с выходом на террасу, с/у, спальня с с/у, котельная.

**Этаж 2:** холл, мастер-спальня с гардеробной и с/у, 2 спальни со своими с/у

**Дополнительные строения:** гараж м\м



---

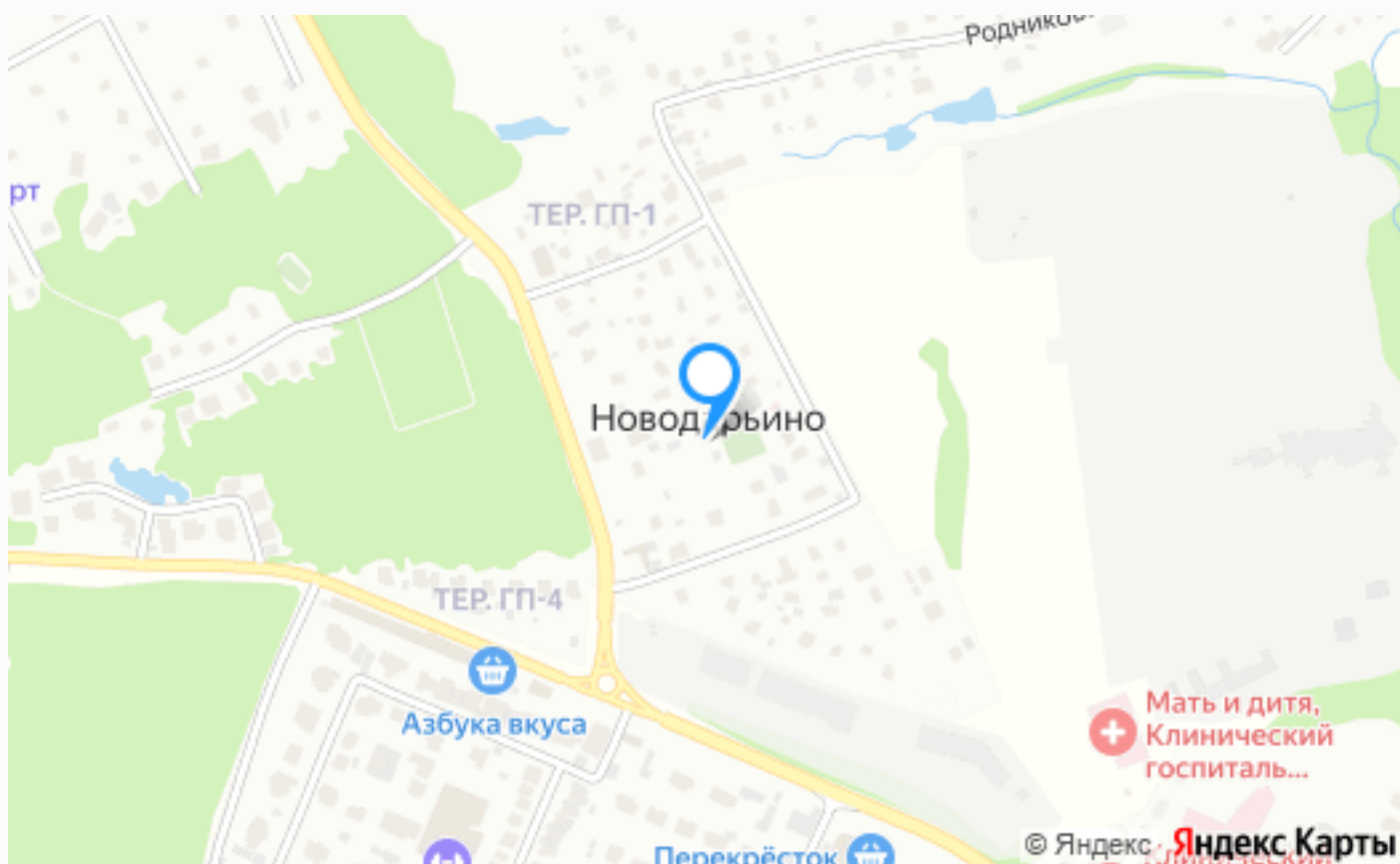
## ДОМ «ПОД ОТДЕЛКУ» В ПОСЕЛКЕ «НОВОДАРЫНО РАН»

Продается современный дом «под отделку» площадью 330 кв.м на участке 6 соток в живописном поселке РАН «Новодарьино». В подарок к дому идет дизайнерский проект, который поможет вам создать пространство своей мечты. Дом спроектирован с учетом современных тенденций и удобства. Просторная кухня-гостиная с выходом на террасу, 4 спальни, каждая из которых оборудована собственной ванной комнатой. Все необходимые коммуникации уже заведены, что значительно упрощает процесс завершения строительства. Ландшафтный дизайн участка создает приятную атмосферу вокруг дома.









---

## Расположение

Новодарьино,



---

## Академические Дачи (Новодарьино-РАН)

Коттеджный поселок "Академические дачи (РАН)" - это уникальное место для тех, кто желает насладиться прекрасной природой, далеко от шумного городского центра, но при этом не потерять комфорт и удобство современного городского образа жизни. Расположенный в 19 км по Рублево-Успенскому шоссе, коттеджный поселок находится в окружении прекрасного

---

реликтового леса, реки и привлекает внимание своей экологической чистотой. Это известный стародачный поселок, который зарекомендовал себя как престижный объект недвижимости. В то же время он представляет собой современную застройку, которая отражает последние тенденции дизайна. В коттеджном поселке представлены дома в лучших традициях коттеджной застройки, которые создадут комфорт и уют для всех желающих. Стильные коттеджи со всеми необходимыми удобствами, площадью от 250 до 500 кв.м и земельными участками размером 25 соток. Коттеджный поселок идеально подходит для тех, кто ценит чистый воздух и прекрасную экологию. Рядом с поселком находятся различные торговые центры, магазины, аптеки, SPA и фитнес-центры. Также имеется автомойка, бассейн, теннисный корт, оборудованный пляж, для детей - школа и сад, чтобы создать условия для удобной жизни. Жители поселка могут наслаждаться различными видами отдыха и развлечений. Своя рыбалка, возможность катания на байдарках и сапах.

---

Любители пеших прогулок могут насладиться красотой реки и реликтового леса. Часовня Александра Невского, расположенная в поселке создает, верующим людям настроение молитвенности и покоя. Коттеджный поселок "Академические дачи (РАН)" охраняется и оборудован всеми необходимыми системами безопасности. Жизнь в поселке позволит Вам очиститься от городской суеты и наполнит Вас позитивом и энергией жизни. Вас ждет комфортное и престижное проживание среди прекрасных исторических мест России. Приобретайте недвижимость в коттеджном поселке "Академические дачи (РАН)" для себя и своей семьи, чтобы пережить незабываемые моменты в этом уникальном месте.

---

## О месте



19 км от  
МКАД



Школы  
и гимназии



Парки спорта  
и отдыха



Детская  
площадка



Охрана

# ЭТОТ ДОМ ЖДЕТ ИМЕННО ВАС!

ДОМ «ПОД ОТДЕЛКУ» В ПОСЕЛКЕ  
«НОВОДАРЬИНО РАН»

**6 сот.**

Площадь участка

**330 м<sup>2</sup>**

Площадь дома

**19 км**

Расстояние от МКАД

ID 12379