



ДОМ ПОД КЛЮЧ В КП «ПАВЛОВО»

47 сот.

Площадь участка

877 м²

Площадь дома

13 км

Расстояние от МКАД

ID 12428



 Новорижское шоссе  877 м²


 47 сот.

 ИЖС

 2

 под ключ

 5

 4 санузла

 гостевой дом

 баня

 бассейн

 барбекю

 магистральный

 да

 центральное

ID 12428

 центральная

Мансарда: гардеробная (60 кв. м.)

Цоколь: гостевая комната с санузлом, кинотеатр, бар, винный погреб, котельная, прачечная.

Этаж 1: холл, гостиная с камином, кабинет, столовая, кухня, гостевой санузел, СПА зона: бассейн, сауна, джакузи.

Этаж 2: холл, мастер спальня со своей гардеробной и ванной комнатой, две детские комнаты с санузлами и гардеробными.

Дополнительные строения: бассейн, баня, гараж м\м, гостевой дом, барбекю, помещение для персонала



ДОМ ПОД КЛЮЧ В КП «ПАВЛОВО»

Основной дом площадью 877 кв. м., гостевой дом с зимним садом и гончарной мастерской, а также блок для персонала с гаражом. Интерьеры оформлены лучшими природными материалами, а планировка продумана до мелочей: просторные гостиные, кабинеты, спальни с ванными комнатами, бассейн и SPA-зона. Земельный участок площадью 47 соток украшен итальянской ротондой, прудом с каскадным водопадом и зонами для отдыха. В отделке дома использованы дорогие природные материалы, такие как шелк, редкие породы дерева, различные сорта мрамора и гранита. Мебель в дом покупали у итальянских фабрик PROVASI и FRANCESCO MOLON. Техническое и инженерное наполнение дома тоже выполнено на высоком уровне: центральная система кондиционирования, приточно-вытяжная вентиляция системы DAIKIN, котельная BUDERUS с автоматической системой управления, бытовая техника от GAGENAU и MIELE.



























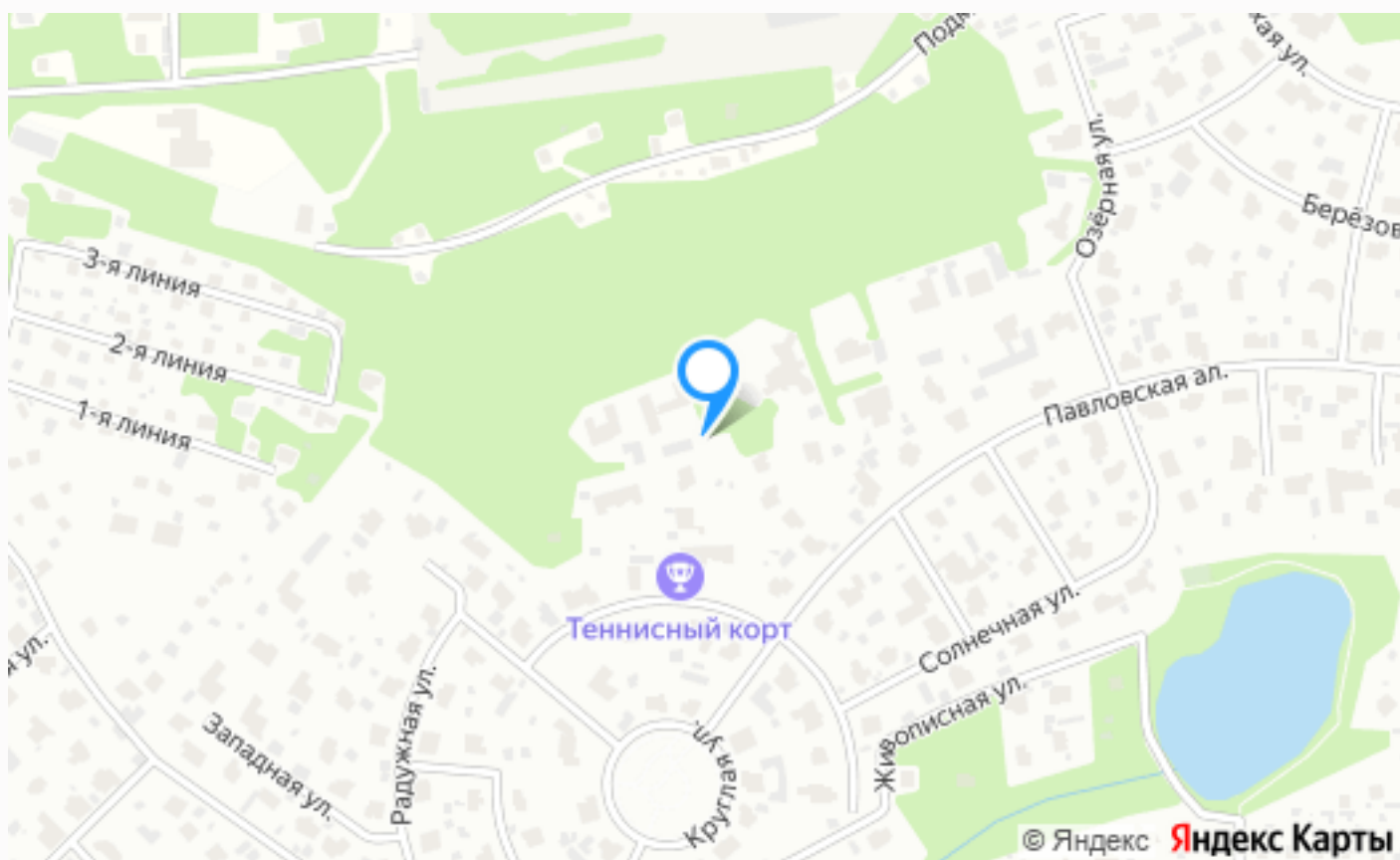
Внешняя инфраструктура

Коттеджный поселок ПАВЛОВО полностью построен, располагается на территории в 100 Га, в нем есть своя закрытая лесопарковая зона более 10 Га и природное озеро с зоной отдыха, множество детских площадок, великолепное озеленение и следит за порядком в поселке вооруженная охрана. В шаговой доступности от поселка находится ТРЦ Павлово Подворье, в торгово-развлекательном комплексе находится: супермаркет Перекрёсток, агентство недвижимости Bright Estate, рестораны:

"Пикник" Аркадия Новикова, "Рыбное Бистро "Русалка" и Чайхана 1 Алексея Васильчука, СПА салон, стоматологическая клиника, детский развлекательный центр, фитнес-клуб World class, концертная площадка для живых выступлений артистов.

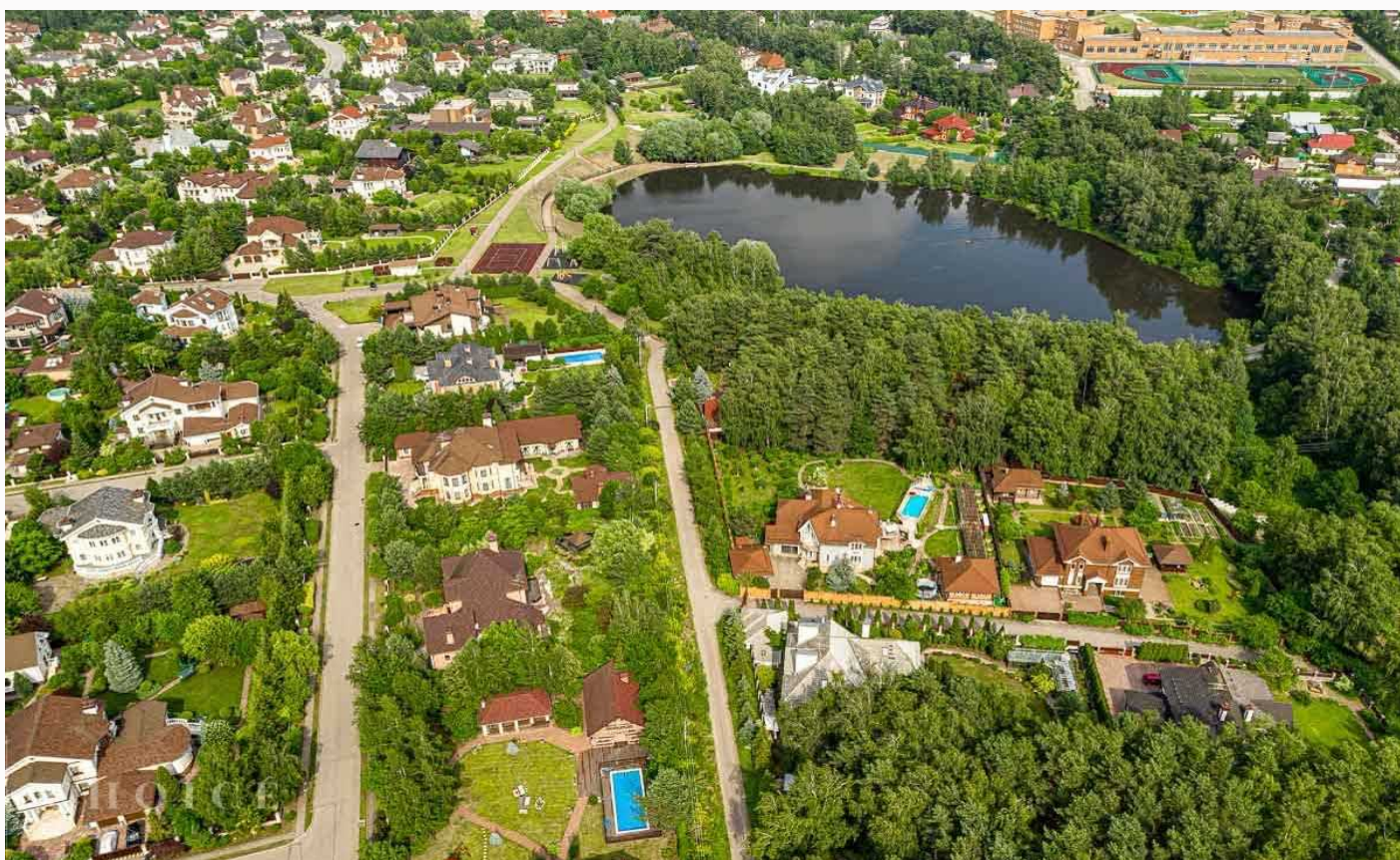
Внутренняя инфраструктура

Поселок Павлово предлагает безопасность и уединение.



Расположение

Веледниково,



Павлово

Премиальный коттеджный поселок «Павлово» расположен в 13 км от МКАД по Новорижскому шоссе, в экологически чистом Истринском районе – лесопарковой зоне на берегу озера. Общая территория поселка составляет 80 Га, на ней разместились под сводами леса более 200 коттеджей площадью от 350 м² до 2000 м². В поселке есть собственное озеро с комплексным

ландшафтным озеленением береговой линии. Для прогулок предусмотрены благоустроенные парковые зоны со скамейками и красивыми беседками. В лесопарковой зоне проложены специальные дорожки, поэтому здесь можно собирать грибы или кататься на лыжах в зимнее время. Благодаря большому количеству сосен и елей воздух наполнен приятным ароматом, хорошую экологическую остановку обеспечивает также отсутствие поблизости производственных предприятий и благоприятная роза ветров. "Павлово" гарантирует своим резидентам абсолютную безопасность, которая поддерживается многоуровневой системой охраны коттеджного поселка. Территория "Павлово" расположена в 100 метрах от мультифункционального ТРЦ «Павлово Подворье», в котором есть всё, что может понадобиться современной семье для комфортной, насыщенной и беззаботной жизни на природе: фитнес-центр премиум-класса World Class, Pavlovo GolfClub с гольф-полем на 18 лунок, несколько кафе и ресторанов, магазины и

супермаркеты, салоны красоты, центр системной медицины, аптека, химчистка и многое другое. Для детей открыты детские спортивные классы World Class, детские развивающие центры, Павловская Гимназия находится также в минутном доступе; а всего в 10 минутах езды на автомобиле находятся лицей им. Долгих, лесопарк Шишкин лес, Wunderpark International School, детский сад, музыкальная школа. Развитая система жизнеобеспечения и премиальный уровень поселка делают "Павлово" идеальным как для постоянного проживания, так и для отдыха в выходные.

О месте



13 км от
МКАД



Лесной



Школы
и гимназии



Парки спорта
и отдыха



Детская
площадка



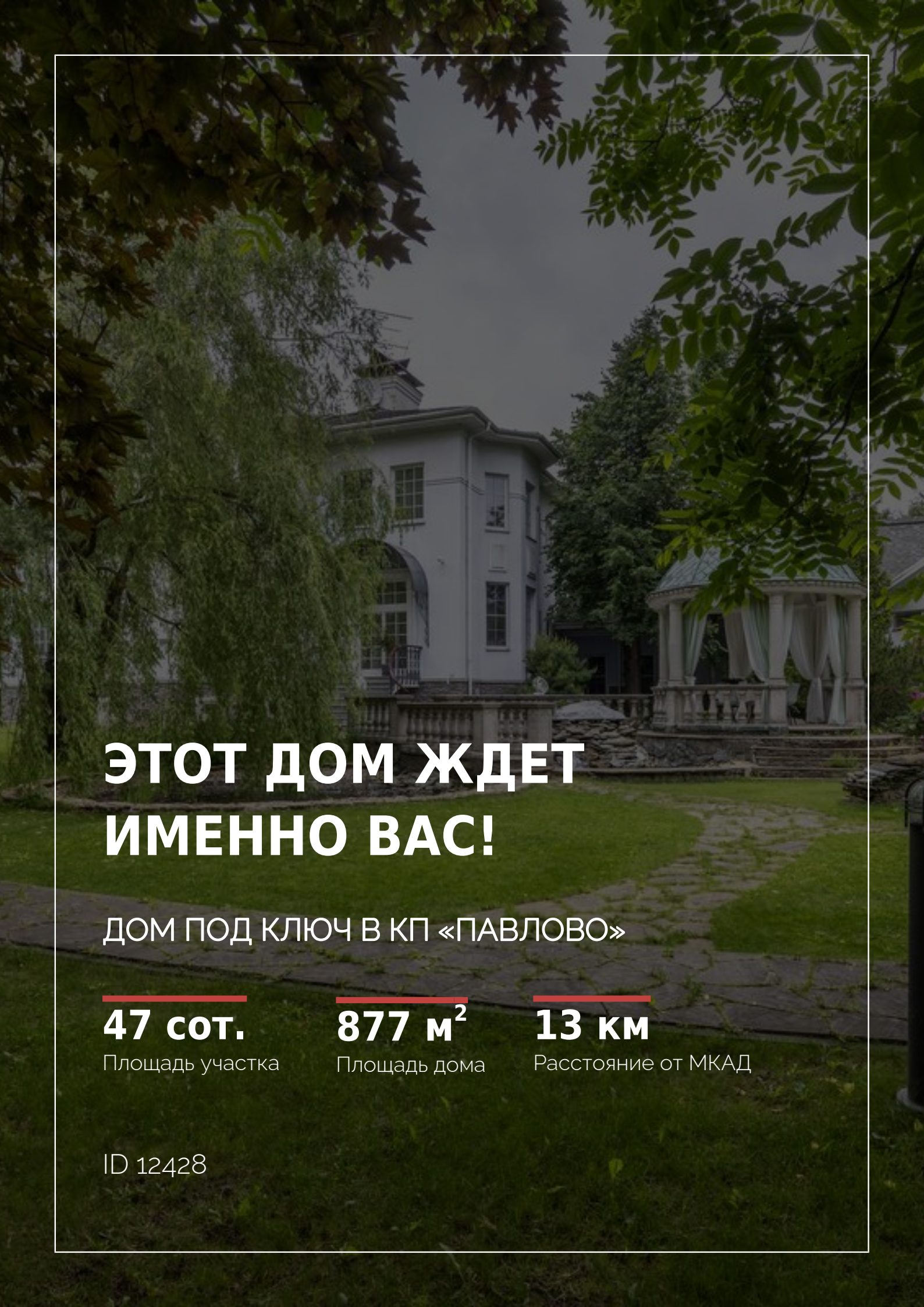
Внешняя
инфраструктура



Внутренняя
инфраструктура



Охрана



ЭТОТ ДОМ ЖДЕТ ИМЕННО ВАС!

ДОМ ПОД КЛЮЧ В КП «ПАВЛОВО»

47 сот.

Площадь участка

877 м²

Площадь дома

13 км

Расстояние от МКАД

ID 12428