



## КИРПИЧНЫЙ СЕМЕЙНЫЙ ДОМ В КП НОВОРИЖСКИЙ

**24 сот.**

Площадь участка

**320 м<sup>2</sup>**


Площадь дома

**23 км**

Расстояние от МКАД

ID 12475



 Новорижское шоссе  320 м<sup>2</sup>

 24 сот.

 ИЖС

 2

 под ключ

 4

 3 санузла

 барбекю

 магистральный

 да

 центральное

 центральная

ID 12475

---

**Этаж 1:** лестничный холл, прихожая, гостевой с/у, кухня, столовая, гостиная с выходом на застекленную террасу с зоной барбекю, кабинет, гараж, кладовая, котельная

**Этаж 2:** мастер-спальня с ванной и гардеробной, две спальни с общей ванной, гардеробная, постирочная

**Дополнительные строения:** гараж м\м, барбекю



---

## КИРПИЧНЫЙ СЕМЕЙНЫЙ ДОМ В КП НОВОРИЖСКИЙ

Современный кирпичный дом 320 кв.м "под ключ" на просторном участке 24 сотки в обжитом охраняемом коттеджном поселке "Новорижский". В доме: 3 спальни, гостиная с камином, кухня-столовая, крытая веранда с барбекю-зоной, кабинет, большая гардеробная для сезонных вещей на 2 этаже, постирочная, котельная, кладовая под лестницей, гараж на 1 м/м с мастерской и кладовой на втором ярусе, чердак для хранения вещей, парковка из брусчатки с навесом для 2 м/м. Особенности: продуманная планировка, светлый интерьер с элементами ар-деко, высокие потолки, живописные виды из окон, итальянская и испанская мебель, приточно-вытяжная вентиляция, теплые полы, дизайнерские радиаторы Arbonia, премиальная бытовая техника (холодильник Liebherr, плита De Dietrich), французский камин в гостиной, дровяная печь на веранде, зеленый участок с ландшафтным дизайном и плодовыми деревьями. Коттедж строился "для себя", качественный конструктив, на фасаде крупноформатный кирпич Rauf 570мм, вентзазор, клинкер отделочный. Приватный участок с ландшафтным дизайном и многолетними плодовыми и

---

лесными деревьями. Установлены летняя беседка для барбекю, зона релакса с костровищем, детская площадка. Дорожки выложены брусчаткой, проведено освещение.







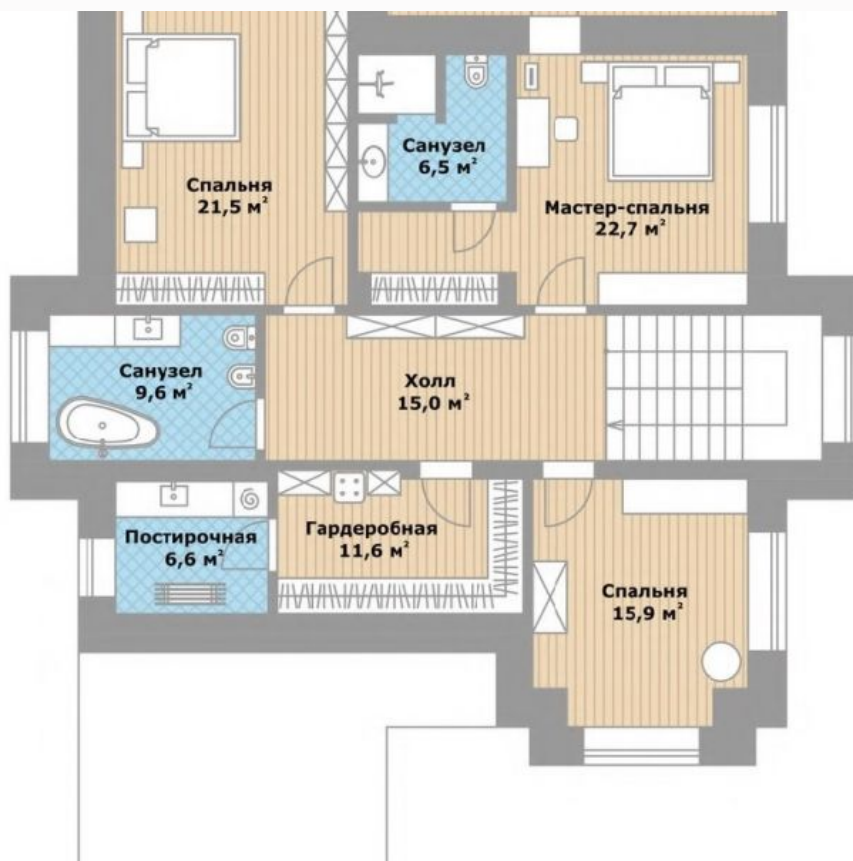
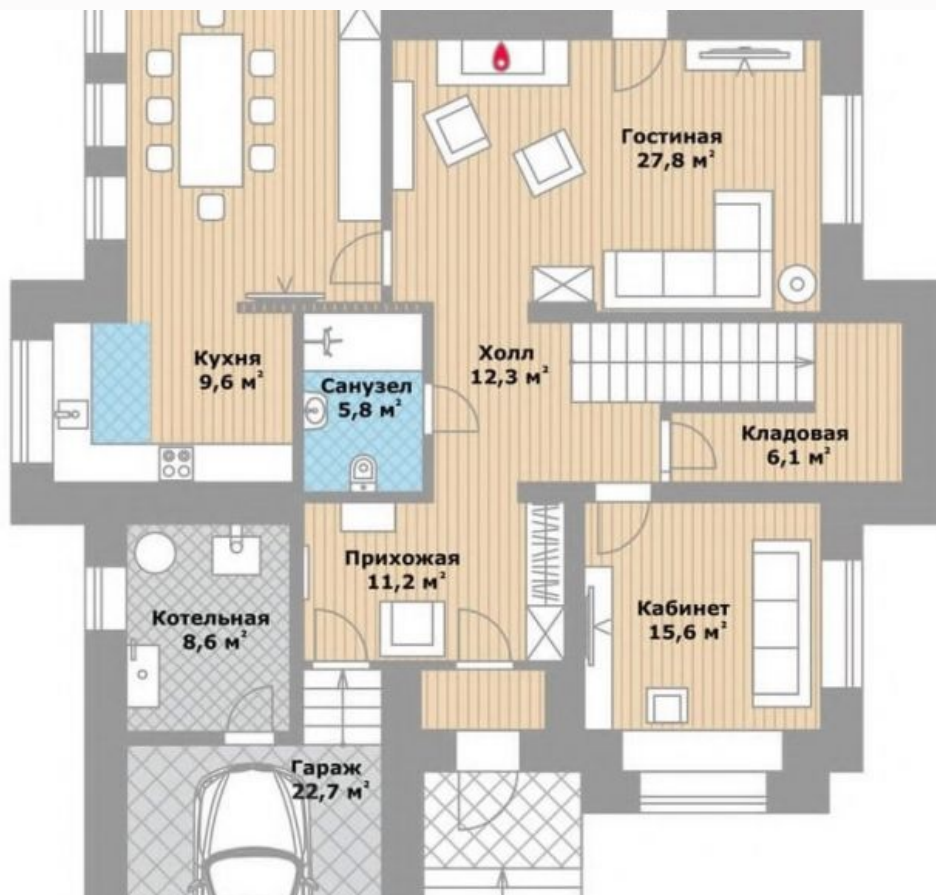




















---

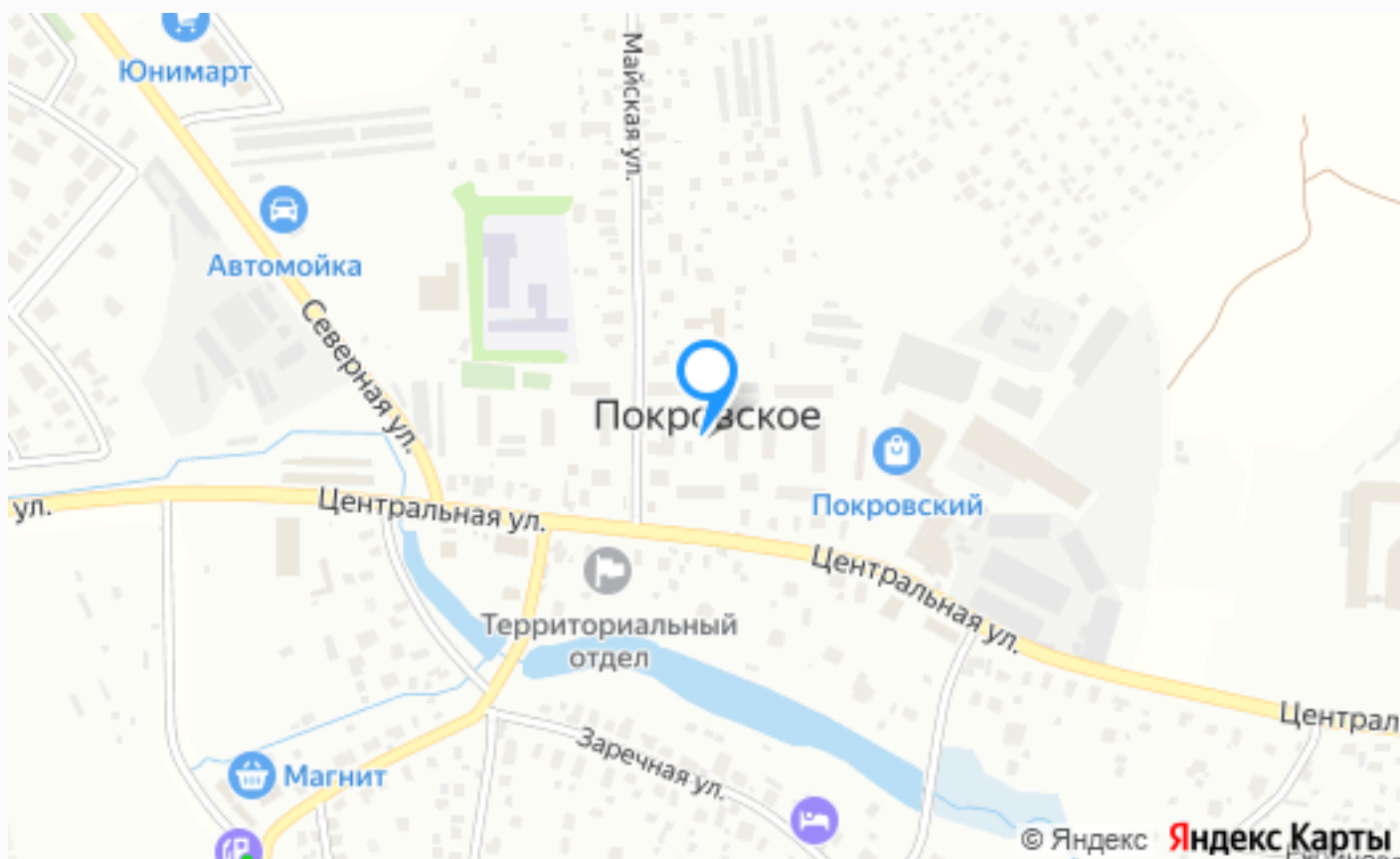
## Внешняя инфраструктура

В непосредственной близости: Аутлет Новая Рига с большим выбором магазинов и развлекательных точек, магазины "Перекресток" и "ВкусВилл", зоосалон Pets Lab, "Покровские бани", ресторан Boston seafood & bar, шоколадная фабрика "Венто ДиОро", ландшафтный магазин "Империял гарден" и многое другое для комфортной жизни.

## Внутренняя инфраструктура

---

На территории есть прогулочные зоны, несколько бульваров и сквер. Также в инфраструктуру входят: Покровский детский сад им. А. С. Пушкина, Покровская гимназия им. А. С. Пушкина, ясли Baby Teddy, начальная школа Junior School, Новорижская школа, ясли Дивный Сад



---

## Расположение

Покровское,



---

## Новорижский

Коттеджный поселок Новорижский находится в 27 км от МКАД по Новорижскому шоссе в окружении лесного массива. Удобное расположение поселка обеспечивает мобильность его жителей. Прямой выезд на скоростное Новорижское шоссе позволяет максимально быстро добраться до Москвы. В «Новорижском» можно купить дома в ценовых

---

сегментах от бизнес до премиум, выполненные под ключ или под отделку, дома из бруса или кирпича, расположенные у озера, канала или рядом с парком. Все коммуникации поселка - центральные. Территория поселка полностью огорожена, организовано несколько въездов, что создает каждому жителю комфортный доступ к своему дому. Осуществляется круглосуточное патрулирование территории. Демократичные поселковые сборы. В поселке созданы водные каналы и благоустроены три парковые зоны с озерами, детскими площадками и широкими бульварами. У одного из озер создан пляж для купания. Продуманное расположение детских и спортивных площадок дает возможность комфортно проводить время. Для детей также построены частные сады: "Baby Teddy", "Дивный Сад", "Casa Dei Bambini XXL", "Binny" и школы: "Покровская гимназия", "Новорижская школа", "Junior School", "Лицей", "Академия Знаний". К внешней высокоразвитой инфраструктуре относятся близко расположенные торговые и спортивно-развлекательные центры с

---

бассейнами и СПА-комплексами: Novaya Riga Outlet Village, ТЦ Pokrovsky, клуб-ресторан Ribambelle Village, Agalarov Golf & Country Club расположены всего в 3–5 минутах на машине. В пешей доступности находится продуктовый магазин. Если вы цените жизнь на природе и городской комфорт, то это лучшее место для проживания и отдыха.

---

## О месте



23 км от  
МКАД



Парковый



Школы  
и гимназии



Парки спорта  
и отдыха



Детская  
площадка



Внешняя  
инфраструктура



Внутренняя  
инфраструктура



Охрана

# ЭТОТ ДОМ ЖДЕТ ИМЕННО ВАС!

КИРПИЧНЫЙ СЕМЕЙНЫЙ ДОМ В КП  
НОВОРИЖСКИЙ

**24 сот.**

Площадь участка

**320 м<sup>2</sup>**

Площадь дома

**23 км**

Расстояние от МКАД

ID 12475