

ДОМ ПОД ОТДЕЛКУ В НИКОЛИНОЙ ГОРЕ

20 сот.

Площадь участка

800 м²

Площадь дома

17 км

Расстояние от МКАД

ID 12481



 Новорижское шоссе  800 м²

 20 сот.

 ИЖС


 2

 под отделку

 7

 7 санузлов

 гостевой дом

 согласован и
оплачен проект

 да

 центральное

 септик

ID 12481

Мансарда: бильярдная, библиотека, 2 студии/мастерские, 2 с/у.

Цоколь: кинозал, спортивная зона, мастерская, хоз.помещения

Этаж 1: гостиная 70 кв.м с камином, 2 гостевые спальни, кухня, 2 с/узла, гардеробная, постирочная, подсобное помещение

Этаж 2: 4 спальни, два кабинета, 3 с/у, гардеробная, балкон

Дополнительные строения: гостевой дом



ДОМ ПОД ОТДЕЛКУ В НИКОЛИНОЙ ГОРЕ

Продаётся коттедж 800м² на участке 20 соток, в охраняемом коттеджном посёлке из 22 владений, расположенном в лесном массиве, в 19 км от МКАД. Участок находится в тихом, красивом месте и со всех сторон окружен соснами и елями. Прямо на участке растут белые грибы. В шаговой доступности есть озеро, до Москва-реки около 2 -х км. Дом строился для себя, детей и внуков, по индивидуальному проекту архитектора Д.В. Амбурцева. Дом имеет отличную планировку, три полноценных этажа, включая мансардный и цокольный этаж с небольшими окнами. В строительстве дома использовались только экологически-чистые, натуральные материалы. Стены выполнены из натуральной керамики – евро кирпича, кирпича и керамических блоков. Перекрытие с балконами и цокольный этаж – монолит, армированный в два слоя. Марка бетона – «400». В доме проведен газ, вода, канализация (септик), трёхфазное электричество - 15 кВт, заведены телефонные линии, интернет, оптоволокно. Дом газифицирован. Выход газа на двух этажах (на 1-м и мансардном). Газовый котёл фирмы БУДЕРУС (подключен и бойлер фирмы БУДЕРУС. В перекрытиях

и стенах имеются закладные для обеспечения дома канализацией и водопроводом. В каждом помещении система естественной вентиляции. Крыша - двойной стоячий фальц, без единого гвоздя (спец. прокат), покрытие фирмы Уникма - Пурал 50 микрон, производство Финляндия. Крыша обеспечена гидроизоляцией и пароизоляцией. Утеплитель фирмы Технониколь – жёсткие плиты, не горючие, из каменной ваты базальтовых пород. Окна фирмы Сиал энергосберегающие, тёплый алюминий, цвет золотой. Стёкла с энергосберегающим покрытием. Нижний откос фасада окон отделан клинкерной плиткой цвет - коричневый бархат. Вокруг здания построен дренаж, со смотровыми колодцами. Из окон вид на сосны, ели. Этот участок - прекрасное место для единения с природой.

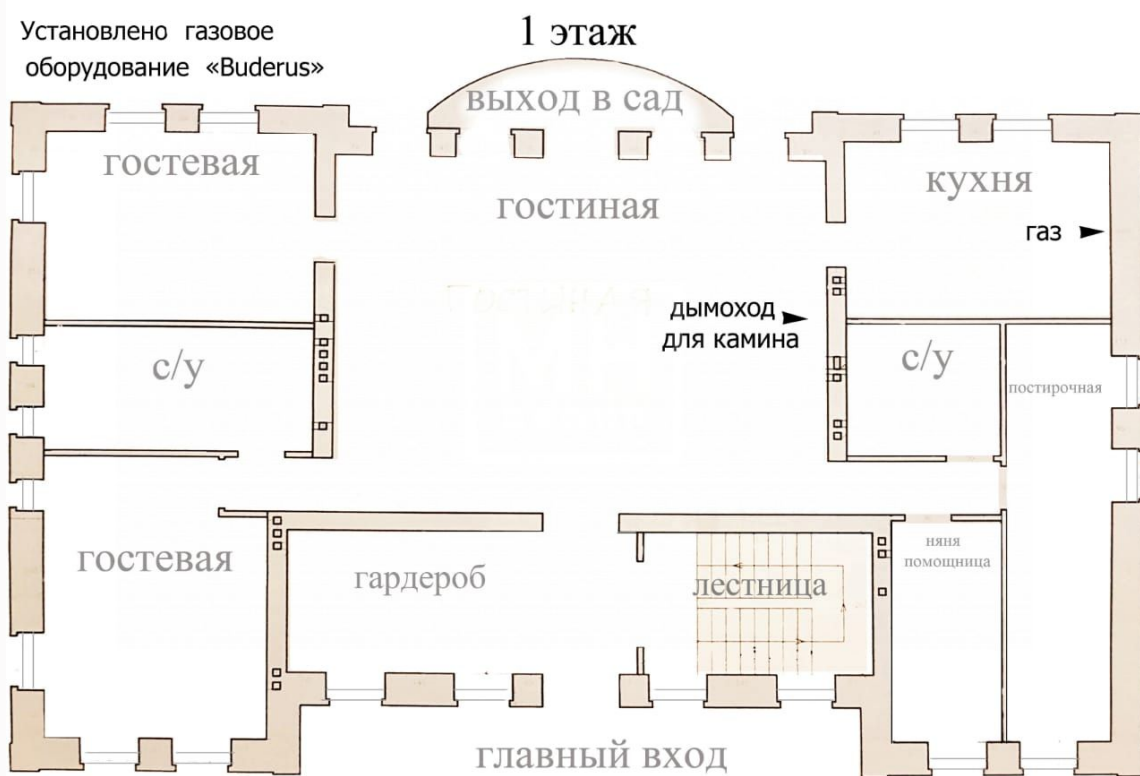






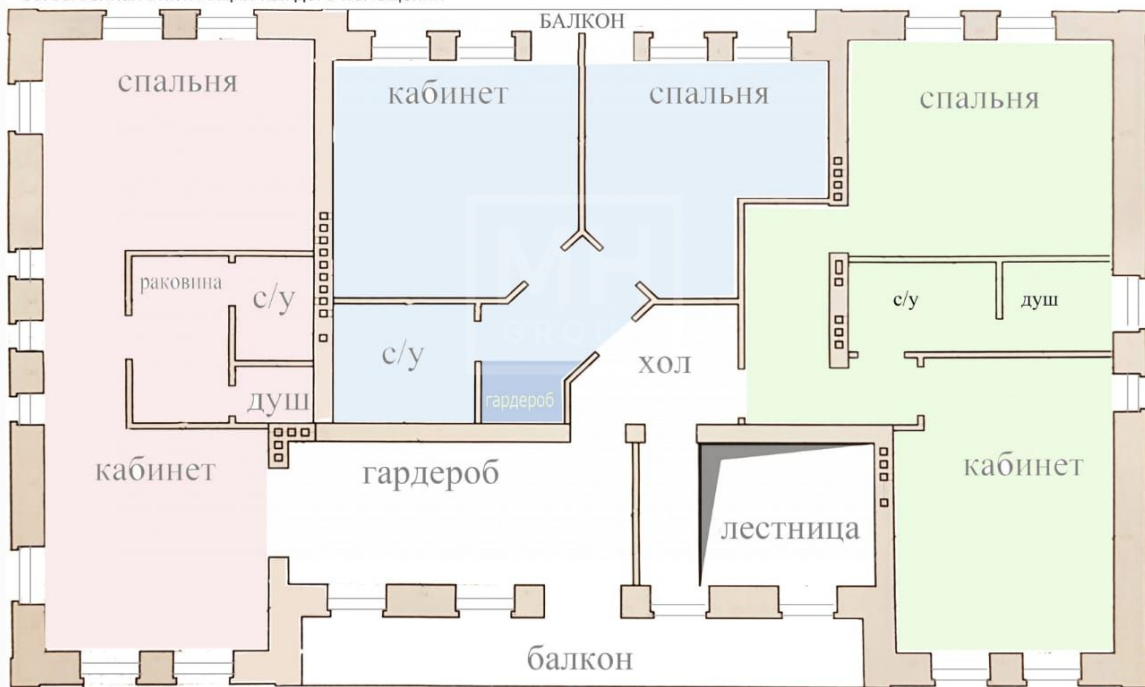


Планировки



дымоход для камина имеется
газ в рабочем режиме
естественная вентиляция каждого помещения

2 этаж



мансарда





Внутренняя инфраструктура

СНП "Лира-С" расположен в лесном массиве. Поселок находится под круглосуточной охраной. Около 30 лет назад участки выдавались ведущим артистам Большого театра, сейчас в этом КП проживают генералы, банкиры, деятели искусства.



Лира -С

Если вы ищете идеальное место для жизни в окружении природы, то Лира-С - это, то место, которое стоит рассмотреть. Расположенный всего в 17 километрах от Москвы рядом с Чесноково на Новой Риге, Лира-С предлагает уникальную возможность жизни в комфортном месте рядом с городом. Лира-С - это камерный поселок, всего на несколько десятков домов и

главная его ценность в том что он буквально находится в лесу. Идеально подойдет тем кто ищет уединения, но не готов отказываться от благ цивилизации. Причем лес этот не обычный - это территория природного заказника Масловская лесная дача. Идеальное место для долгих пеших и велосипедных прогулок, охоты за грибами и ягодами, а также рыбалкой и другими водными видами отдыха. Возможно самым заметным и известным местом в Лира-С является парк "Маслово парк" и "Парк Ренессанс" где вы сможете отдохнуть, покататься на лошадях и насладиться настоящим природным богатством. Для тех, кто предпочитает более цивилизованный отдых, есть множество оздоровительных центров и спортивных клубов, таких как "One Fitness", "Фитнес-Клуб Anytime Fitness". Рядом с Лира-С также находится множество ресторанов и кафе, где вы сможете насладиться разнообразной кухней, такие как "Бранч" и "Сытый папа". Уникальность Лира-С заключается в том, что здесь можно наслаждаться комфортной жизнью в окружении

природы, но при этом находиться буквально в шаговой доступности от Москвы. Лира-С считается достаточно старым объектом(на территории заказников уже давно не разрешают новые строительства ,но из-за своего статуса СНТ имеет меньшую привлекательность(как например соседнее Чесноково и Маслово) и соответственно меньшую цену. заселения здесь не так много, что позволяет найти места с прекрасными видами и в тишине. Итак, если вы ищете идеальное место для жизни, Лира-С - это место, которое стоит рассмотреть. Она сочетает в себе преимущества, достижимые в городе, с возможностью жизни в окружении природы. Не упустите возможность окунуться в атмосферу уюта и радости жизни, которую предлагает Лира-С!

О месте



17 км от
МКАД



Прилесной



Внутренняя
инфраструктура



Охрана

ЭТОТ ДОМ ЖДЕТ ИМЕННО ВАС!

ДОМ ПОД ОТДЕЛКУ В НИКОЛИНОЙ ГОРЕ

20 сот.

Площадь участка

800 м²

Площадь дома

17 км

Расстояние от МКАД

ID 12481