



ДВУХЭТАЖНЫЙ ДОМ В КП ГРИНФИЛД

25 сот.

Площадь участка

350 м²


Площадь дома

23 км

Расстояние от МКАД

ID 12485



 Новорижское шоссе  350 м²

 25 сот.

 ИЖС

 2

 под ключ

 4

 4 санузла

 гостевой дом

 магистральный

 да

 центральное

 центральная

ID 12485

Этаж 1: Кухня, обеденная зона, гостиная с двумя светлыми зонами и камином, с выходом на террасу, кабинет, постирочная, игровая или комната свободного назначения, прихожая, с/у.

Этаж 2: Мастер-спальня с с/у, сауной и гардеробной, с выходом на террасу, спальня со своим с/у и гардеробной, хозблок

Дополнительные строения: гараж м\м, гостевой дом, доп. строения, помещение для персонала



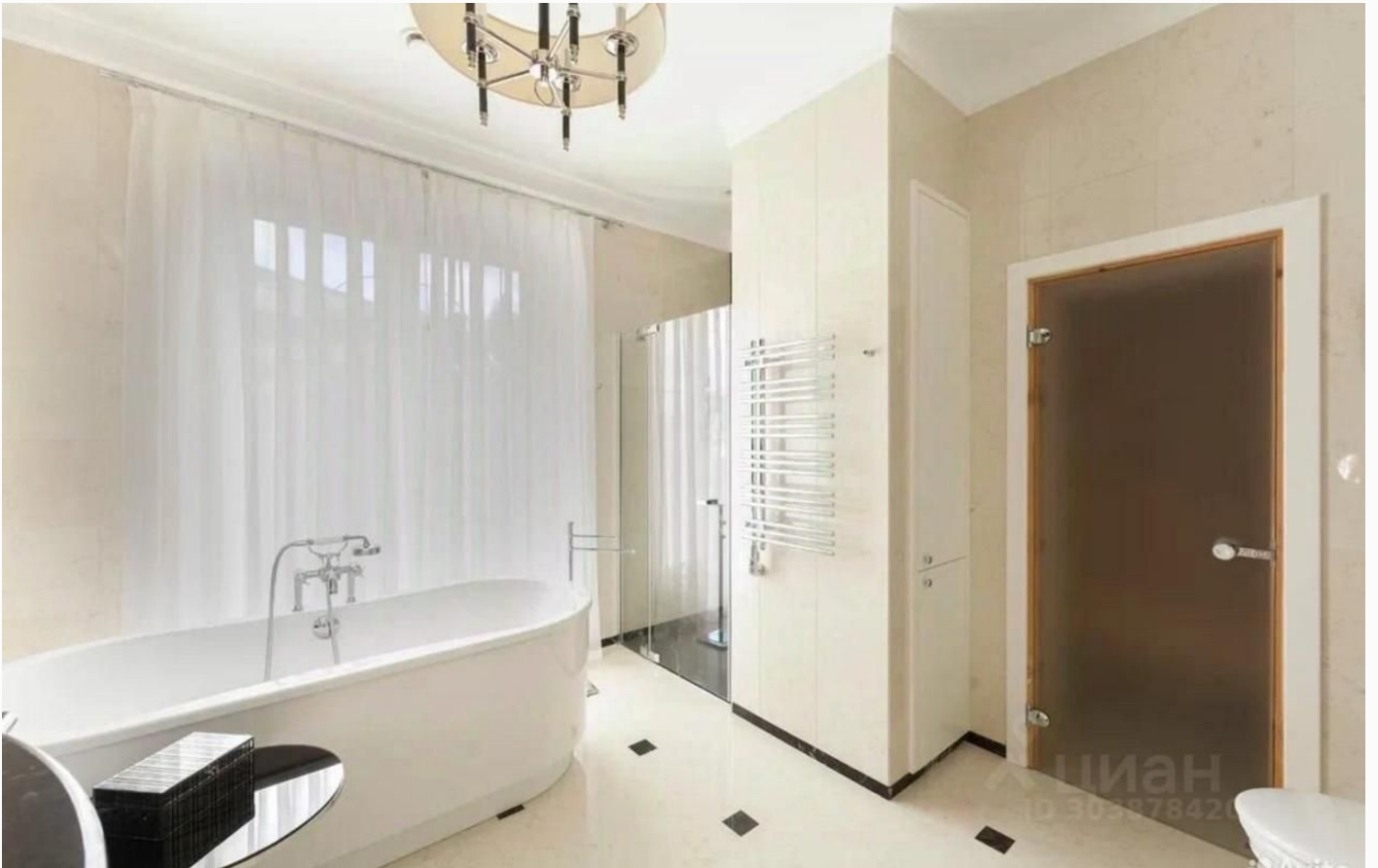
ДВУХЭТАЖНЫЙ ДОМ В КП ГРИНФИЛД

Дом расположен на живописном участке в элитном поселке Гринфилд. На территории участка предусмотрены системы капельного и автоматического полива, а также великолепный пруд с каскадным водопадом, прогулочные дорожки, яблони, ели и множество других деревьев. Ландшафтный дизайн выполнен под руководством опытного специалиста. Дом полностью готов к проживанию. В отделке использовались только высококачественные натуральные материалы, такие как мрамор и дерево. Техника, мебель и сантехника от лучших мировых производителей создают атмосферу уюта и комфорта. К особняку примыкает отдельно стоящий гостевой дом, где оборудована полноценная квартира для персонала и гараж на два автомобиля. Также имеется собственная скважина глубиной 100 метров, что обеспечивает автономное водоснабжение.









ID 12485







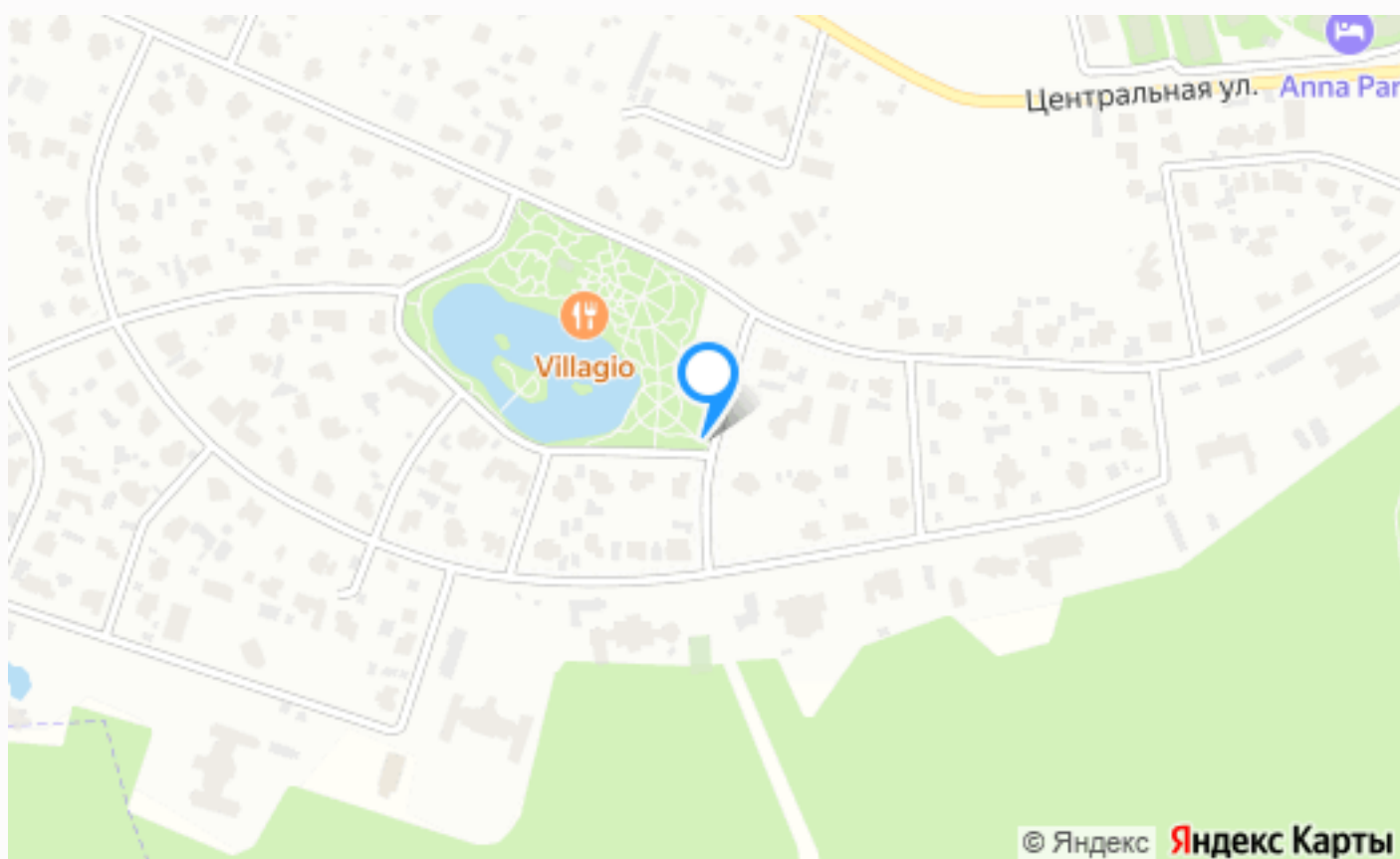
ID 12485



Внутренняя инфраструктура

Гринфилд - элитный посёлок, где благоустройству и архитектуре уделено особое внимание. Инфраструктура делает его похожим на европейский пригород. Парк с озером и атмосферой элитного итальянского курорта Forte Dei Marmi. Чистейшее озеро с белоснежной береговой линией сердце посёлка. Купаться в чистом водоёме возле дома с комфортом европейского пляжного клуба редкая возможность в ближнем Подмосковье, за которую так любят Гринфилд. Рядом с озером расположены кафе и ресторан Villagio и

площадка для пляжного волейбола. Для детей есть англо-французский детский сад, летняя школа, школа выходного дня. Гринфилд очень зелёный посёлок, здесь царит атмосфера расслабления: вдоль тенистых бульваров тянется живая изгородь, а за ней полоса деревьев. Вместе они создают живописное пространство для прогулок



Расположение

Писково,



Гринфилд

«Гринфилд» — элитный коттеджный посёлок, где благоустройству и архитектуре уделено особое внимание. Расположен посёлок в 25 км от МКАД по Новорижскому шоссе в Истринском районе (деревня Писково). Площадь посёлка 127 Га , включает в себя 262 объекта недвижимости, каждый из которых занимает площадь от 20 до 60 соток. Парк с озером и атмосферой элитного

итальянского курорта Forte Dei Marmi. Чистейшее озеро с благоустроенной береговой линией — сердце посёлка. Купаться в чистом водоёме возле дома с комфортом европейского пляжного клуба — редкая возможность в ближнем Подмосковье, за которую так любят «Гринфилд». Рядом с озером расположен ресторан итальянской и русской кухни Villagio и площадка для пляжного волейбола. В посёлке есть открытый теннисный корт и SPA - центр. Для детей есть детская площадка, англо-французский детский сад, летняя школа, школа выходного дня. Каждый дом в «Гринфилде» — уникальный проект, над которым работали ведущие дизайнеры и архитекторы. «Гринфилд» — очень зелёный посёлок! Здесь царит атмосфера расслабления и комфорта: вдоль тенистых бульваров тянется живая изгородь, а за ней полоса деревьев. Вместе они создают живописное пространство для прогулок. Вокруг посёлка — развитая инфраструктура Новой Риги. Всего в нескольких минутах на машине: Коттеджный посёлок «Гринфилд» – создаёт

ощущение европейского пригорода и в полной мере позволяет ощутить комфорт полноценной жизни в окружении природы.

О месте



23 км от
МКАД



Парковый



Школы
и гимназии



Парки спорта
и отдыха



Детская
площадка



Внутренняя
инфраструктура



Охрана

ЭТОТ ДОМ ЖДЕТ ИМЕННО ВАС!

ДВУХЭТАЖНЫЙ ДОМ В КП ГРИНФИЛД

25 сот.

Площадь участка

350 м²

Площадь дома

23 км

Расстояние от МКАД

ID 12485