



ДОМ В КП “ПРОЗОРОВО”

8.1 сот.

Площадь участка

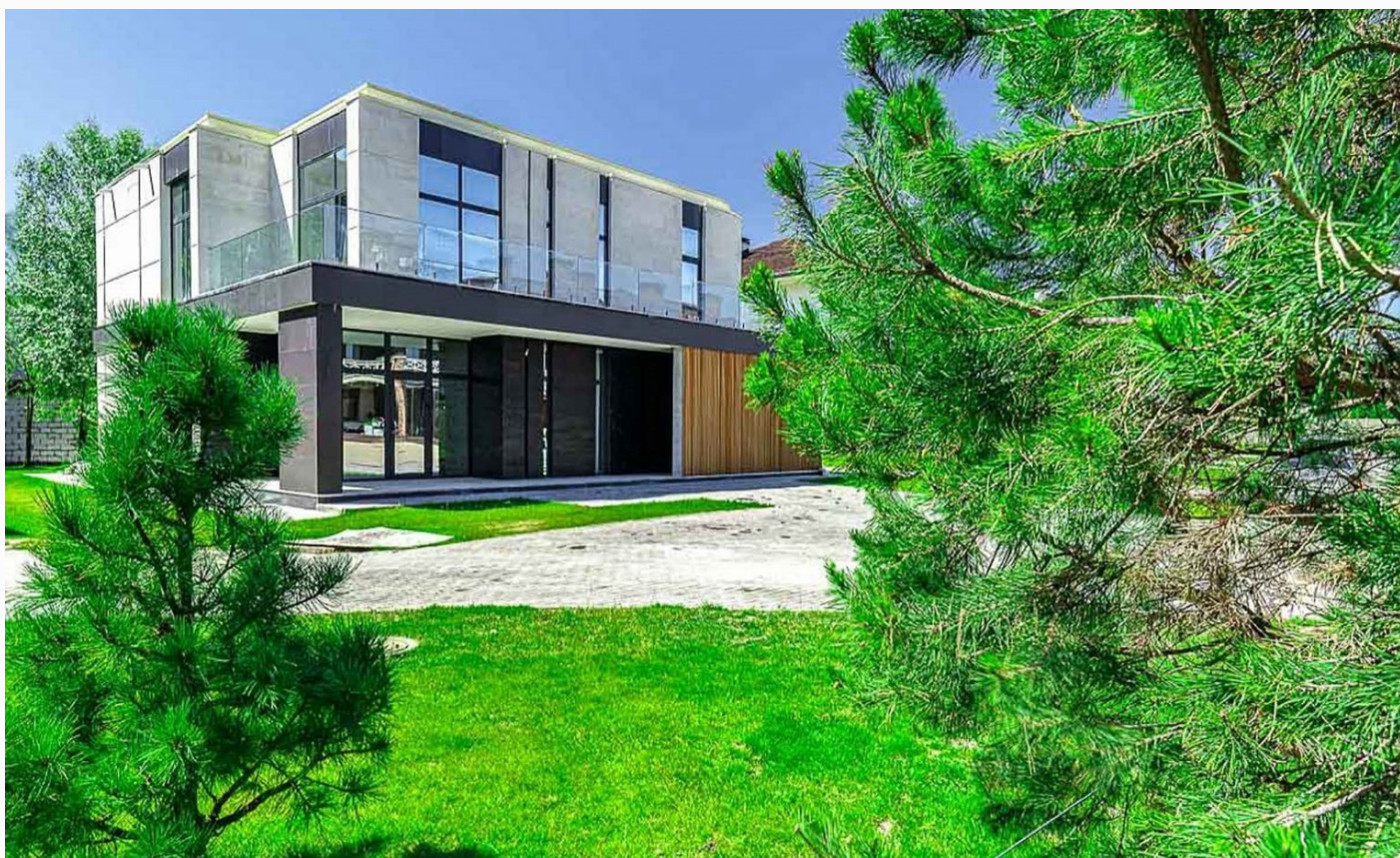
352 м²

Площадь дома

13 км

Расстояние от МКАД

ID 12505



Рублёво-Успенское
шоссе



352 м²



8.1 сот.



ИЖС



2



под отделку



4



3 санузла



магистральный



да



центральное



центральная

ID 12505

Этаж 1: холл, гардеробная, санузел, котельная, постирочная, спальня, кухня, гостиная

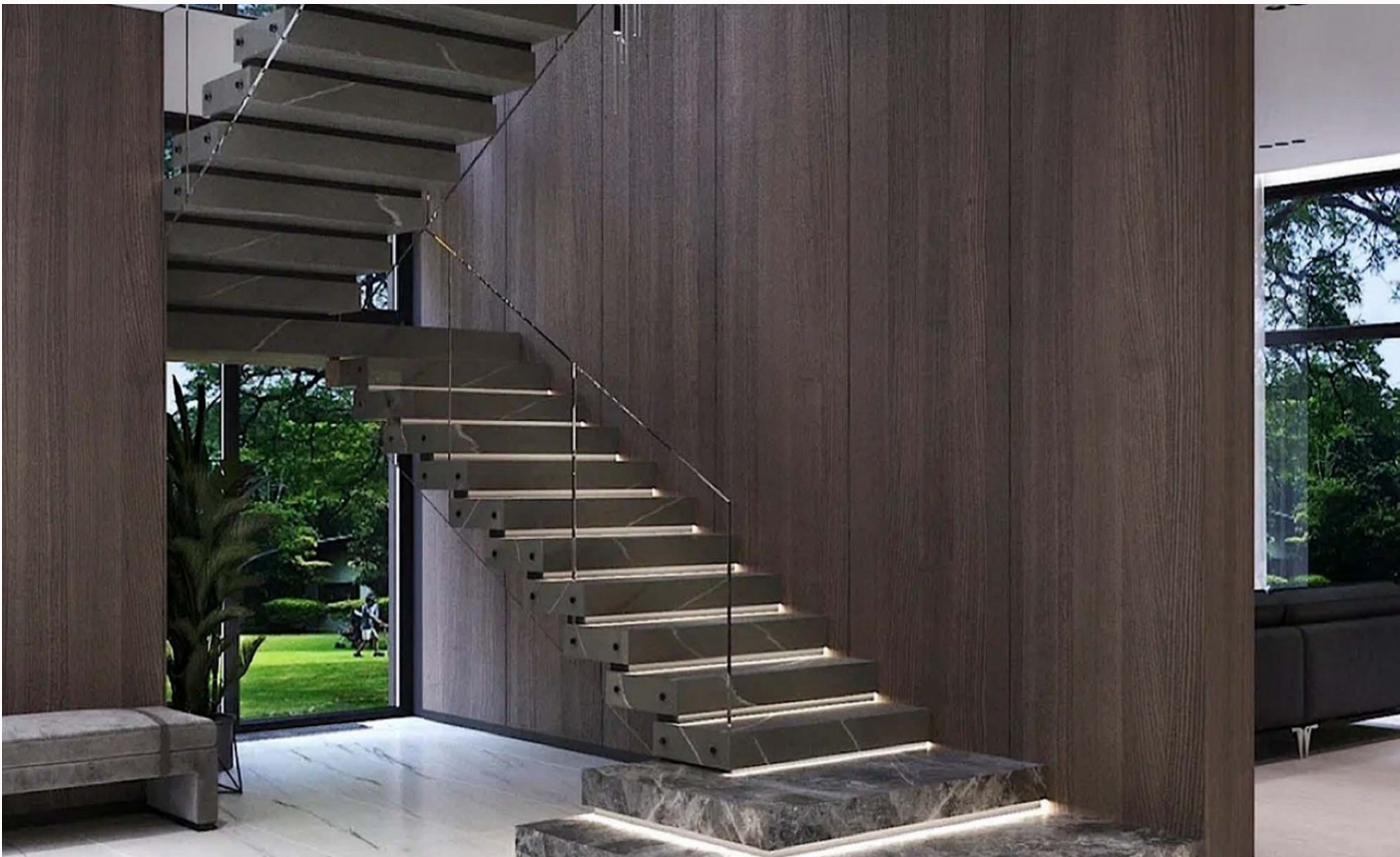
Этаж 2: кабинет, спальня с санузлом - 2 шт., мастер-спальня, терраса



ДОМ В КП "ПРОЗОРОВО"

В продаже новый современный дом с 4 спальнями на участке правильной формы расположенном в лучшей части поселка. В интерьере с отделкой whitebox осталось реализовать финишную отделку на Ваш вкус.









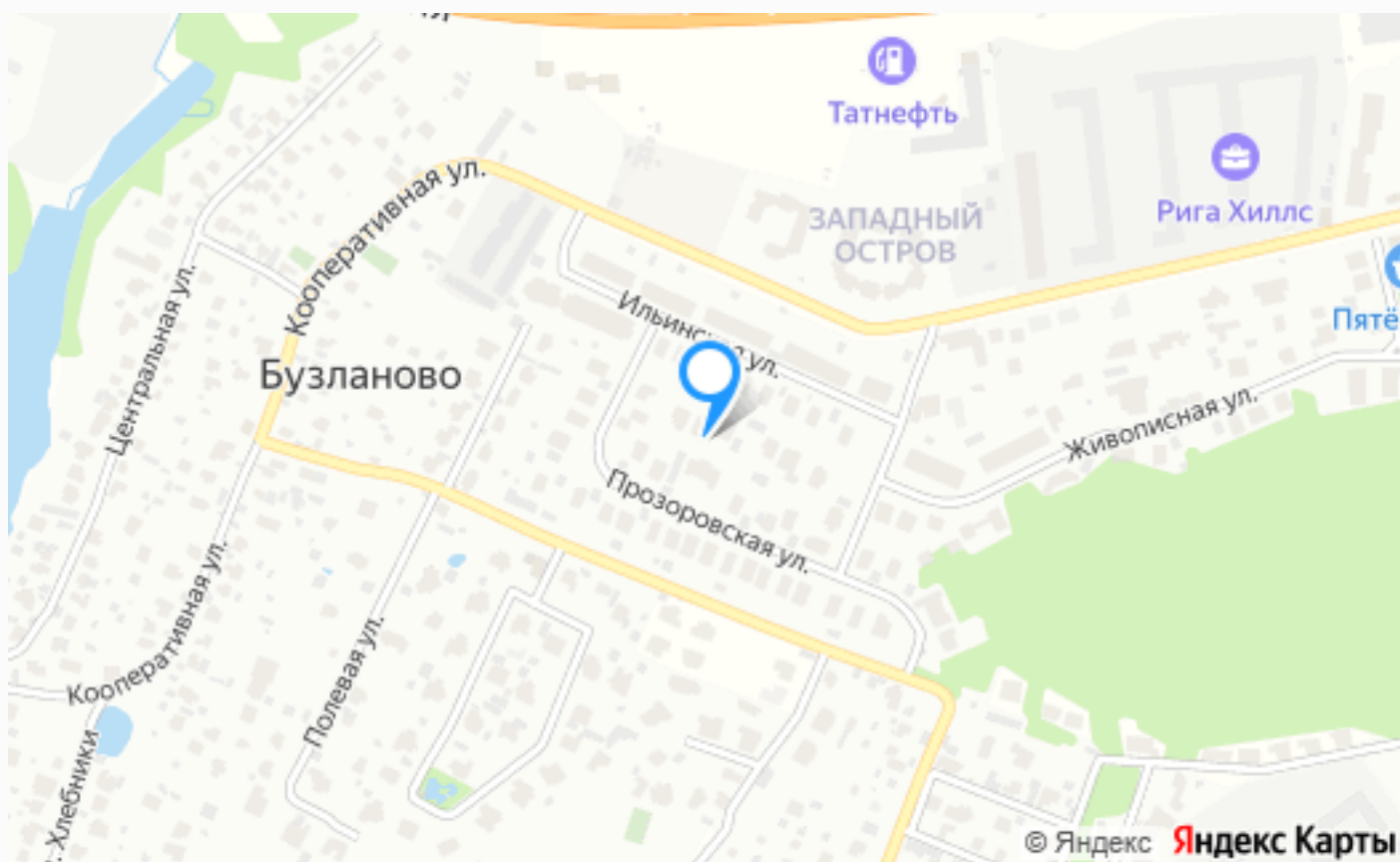


Внешняя инфраструктура

Школа, детский сад, продуктовый магазин, кафе, озеро, фитнес центр.

Внутренняя инфраструктура

Продуктовый магазин, пруд, спортивная площадка, детская площадка.



Расположение

Бузланово,



Прозорово

Новый коттеджный поселок на 64 домовладения с названием Прозорово расположился всего в 14 километрах от Московской кольцевой дороги, на северо-западе от столицы, если двигаться по Новорижскому, Ильинскому или Рублевскому шоссе. Единый образ экстерьеров, в котором проектировщики учли все современные веяния мирового загородного строительства,

использование природных и экологически-чистых материалов в облицовке и интерьере, а также огромная ландшафтная работа. Все это позволило домам вписаться в окружающую их природу, не нарушая ее. В поселке есть все, что нужно для удобства: широкие дороги с подъездами к каждому участку, прогулочные зоны и тротуары, а также спортивные и игровые комплексы для разных возрастных категорий. Все это в ночное время имеет оригинальное освещение. В коттеджном комплексе очень хороша развита инфраструктура, нет никаких проблем с бытовыми нуждами, с качеством связи или же интернетом. Имеются свои магазины и аптека, а для тех, кому интересен здоровый образ жизни - целый спортивный центр. Помимо удобной парковки на каждом участке, присутствует также и автостоянка для гостей. Что касается безопасности жителей, то и тут все организовано на должном уровне. Весь поселок окружен высоким забором из камня, везде установлены камеры видеонаблюдения, и по всей площади ведется патрулирование

специальной охраной. Все въезды в коттеджный поселок Прозорово перекрыты контрольно-пропускными пунктами.

О месте



13 км от
МКАД



Полевой



Парки спорта
и отдыха



Детская
площадка



Внешняя
инфраструктура



Внутренняя
инфраструктура



Охрана

ЭТОТ ДОМ ЖДЕТ ИМЕННО ВАС!

ДОМ В КП "ПРОЗОРОВО"

8.1 сот.

Площадь участка

352 м²

Площадь дома

13 км

Расстояние от МКАД

ID 12505