



## НОВЫЙ ДОМ ПОД ОТДЕЛКУ НА ПРИЛЕСНОМ УЧАСТКЕ В КП БУЗАЕВО

**24 сот.**

Площадь участка

**605 м<sup>2</sup>**

Площадь дома

**16 км**

Расстояние от МКАД

ID 12523



Рублёво-Успенское  
шоссе



605 м<sup>2</sup>



24 сот.



ИЖС



2



под отделку



5



6 санузлов



магистральный



да



центральное



центральная

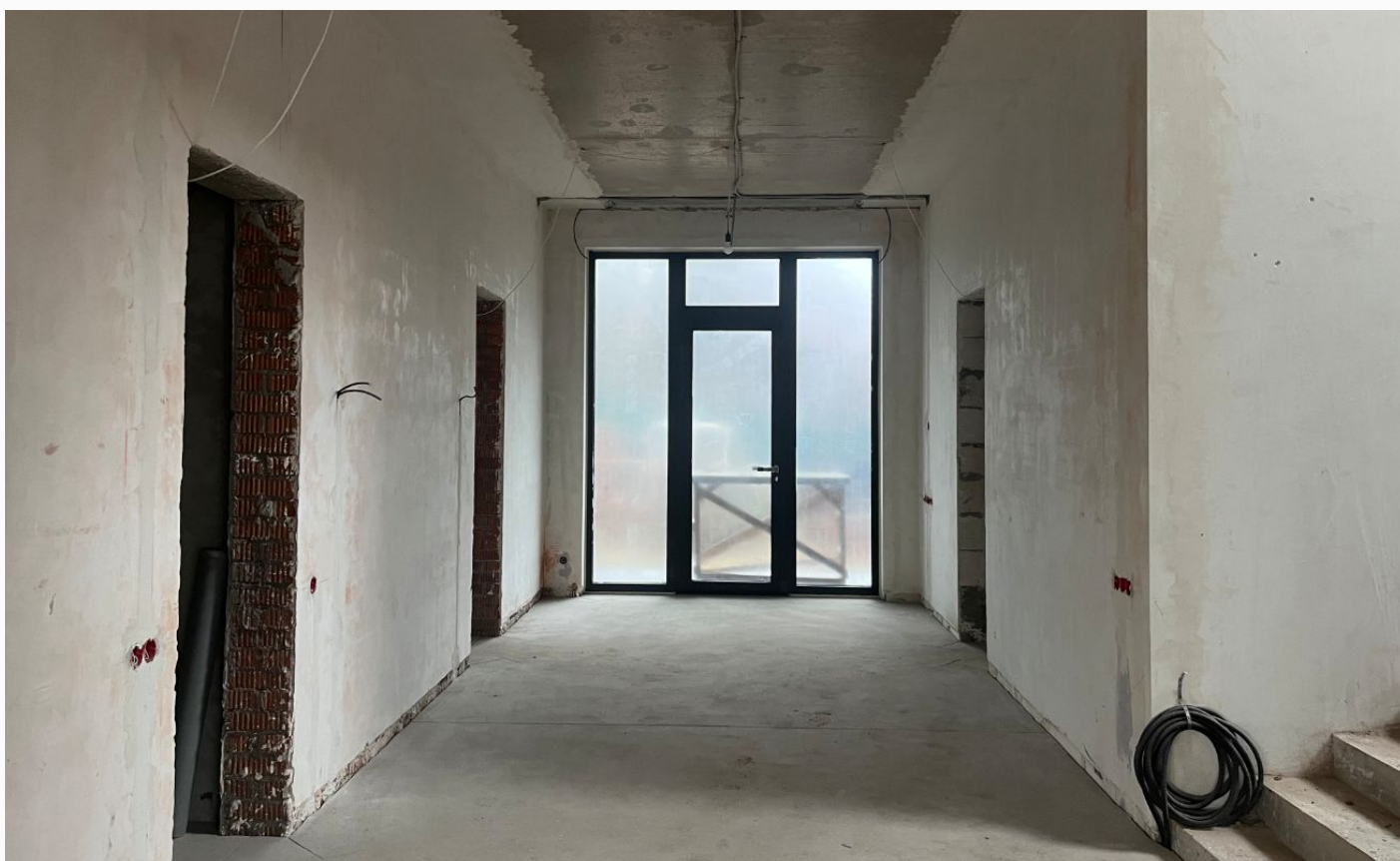
ID 12523

---

**Этаж 1:** Прихожая, гардеробная, с/у, кухня-столовая-гостиная, спальня с с/у и гардеробной/спа-зона, котельная, гараж

**Этаж 2:** Мастер-спальня с с/у и гардеробной, 3 спальни с с/у и гардеробными

**Дополнительные строения:** гараж м\м, помещение для персонала

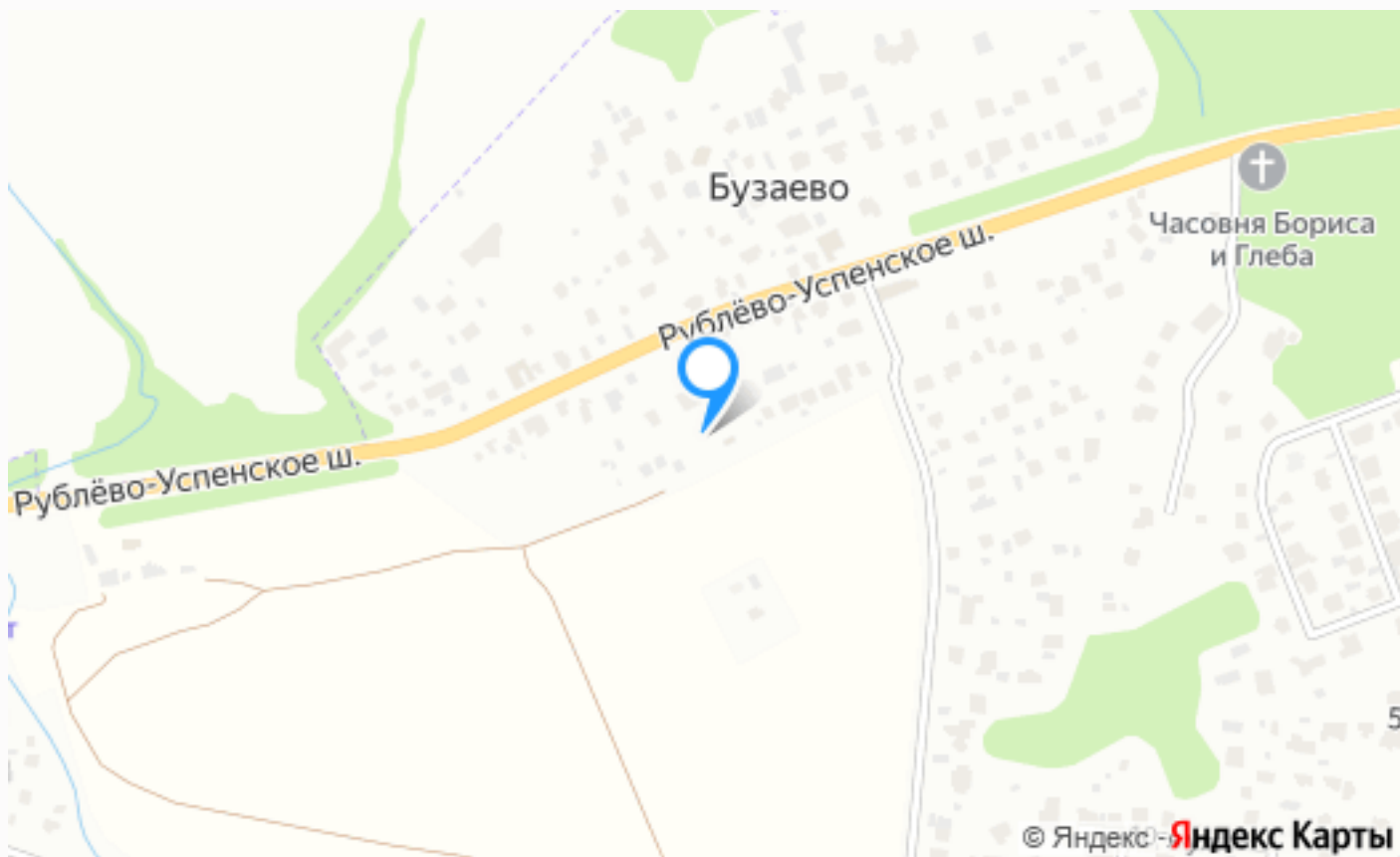


---

## НОВЫЙ ДОМ ПОД ОТДЕЛКУ НА ПРИЛЕСНОМ УЧАСТКЕ В КП БУЗАЕВО

Прекрасный новый современный дом "под отделку" в поселке Бузаево на Рублево-Успенском шоссе. Наиболее востребованные, продуманные планировочные решения. Панорамное остекление. Просторная зона кухни-столовой-гостиной с выходом на террасу, 5 спален, каждая из которых со своим с/у и гардеробной. Вместительный гараж на 2 автомобиля. Прилесной участок правильной формы с лиственными деревьями. Все соседи построены. Прекрасное место для ценителей современного образа загородной жизни.





---

## Расположение

Бузаево,



---

## Бузаево

Огромное преимущество Одинцовского района в том, что он расположен невероятно близко к Москве и, одновременно, очень чистый и красивый в экологическом плане. Хотя в нем и так расположилось очень много разных новых поселков, но все равно нашелся уголок для небольшого загородного комплекса "Бузаево". Прямо на опушке хвойного леса, недалеко от речки, среди практически нетронутой природы выстроились коттеджи, выполненные в едином стиле, под каждый из которых отведен участок от девяти соток. Проектировщики позаботились обо всех благах цивилизации, провели газовое отопление, горячую и

---

холодную воду, электричество, также организовали качественный интернет и связь на всей территории. Инфраструктура вокруг и внутри поселка дает возможность жителям не задумываться о покупках продуктов и проведении своего досуга, есть множество магазинов, аптек, различных учебных и спортивных центров, мест для прогулок и отдыха. Для всех будущих жителей района доступны самые разные предложения по покупке домовладений, имеются варианты для будущего ремонта или же с отделкой под ключ. Также существует возможность аренды коттеджей или участков.

---

## О месте



16 км от  
МКАД



Платная  
трасса



Полевой



Школы  
и гимназии



Парки спорта  
и отдыха



Охрана

# ЭТОТ ДОМ ЖДЕТ ИМЕННО ВАС!

НОВЫЙ ДОМ ПОД ОТДЕЛКУ НА ПРИЛЕСНОМ  
УЧАСТКЕ В КП БУЗАЕВО

**24 сот.**

Площадь участка

**605 м<sup>2</sup>**

Площадь дома

**16 км**

Расстояние от МКАД

ID 12523