



ДОМ В СТИЛЕ ХАЙ-ТЕК Д.РОЖДЕСТВЕННО

10 сот.

Площадь участка

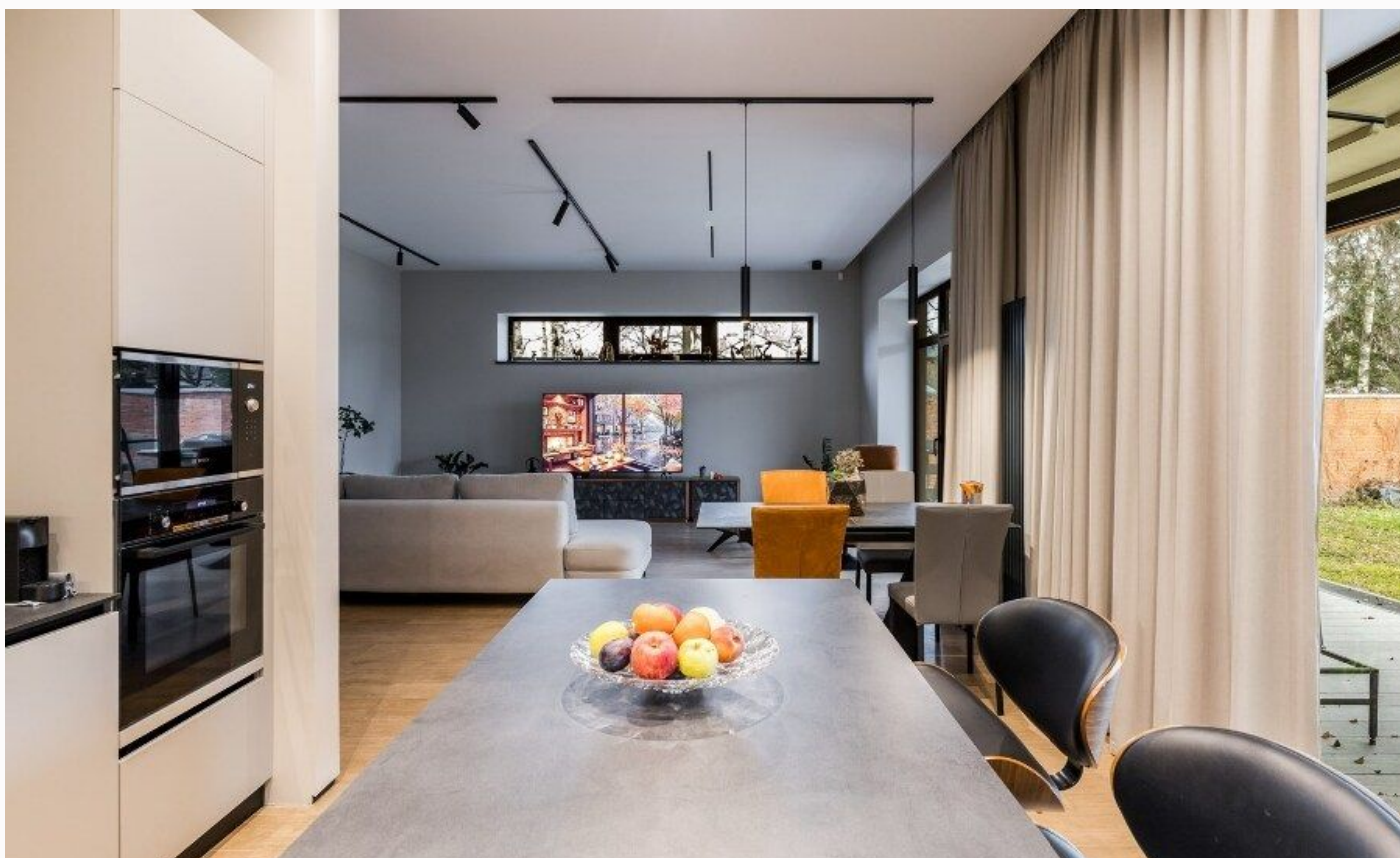
264 м²


Площадь дома

8 км

Расстояние от МКАД

ID 12528




 Рублёво-Успенское шоссе

 264 м²

 10 сот.

 ИЖС

 2

 под ключ


 4

 гостевой дом

 баня

 магистральный

 да

 индивидуальная скважина

 септик

ID 12528

Этаж 1: прихожая, гардеробная, помывочная для собак, санузел, кухня-столовая-гостиная с выходом на террасу, кладовая, гостевая спальня с санузлом, кабинет, котельная.

Этаж 2: мастер-спальня с гардеробной и санузлом (сауна, душ), спальня с выходом на террасу и санузлом с ванной, кабинет-библиотека, постирочная, кладовая.

Дополнительные строения: баня, гостевой дом



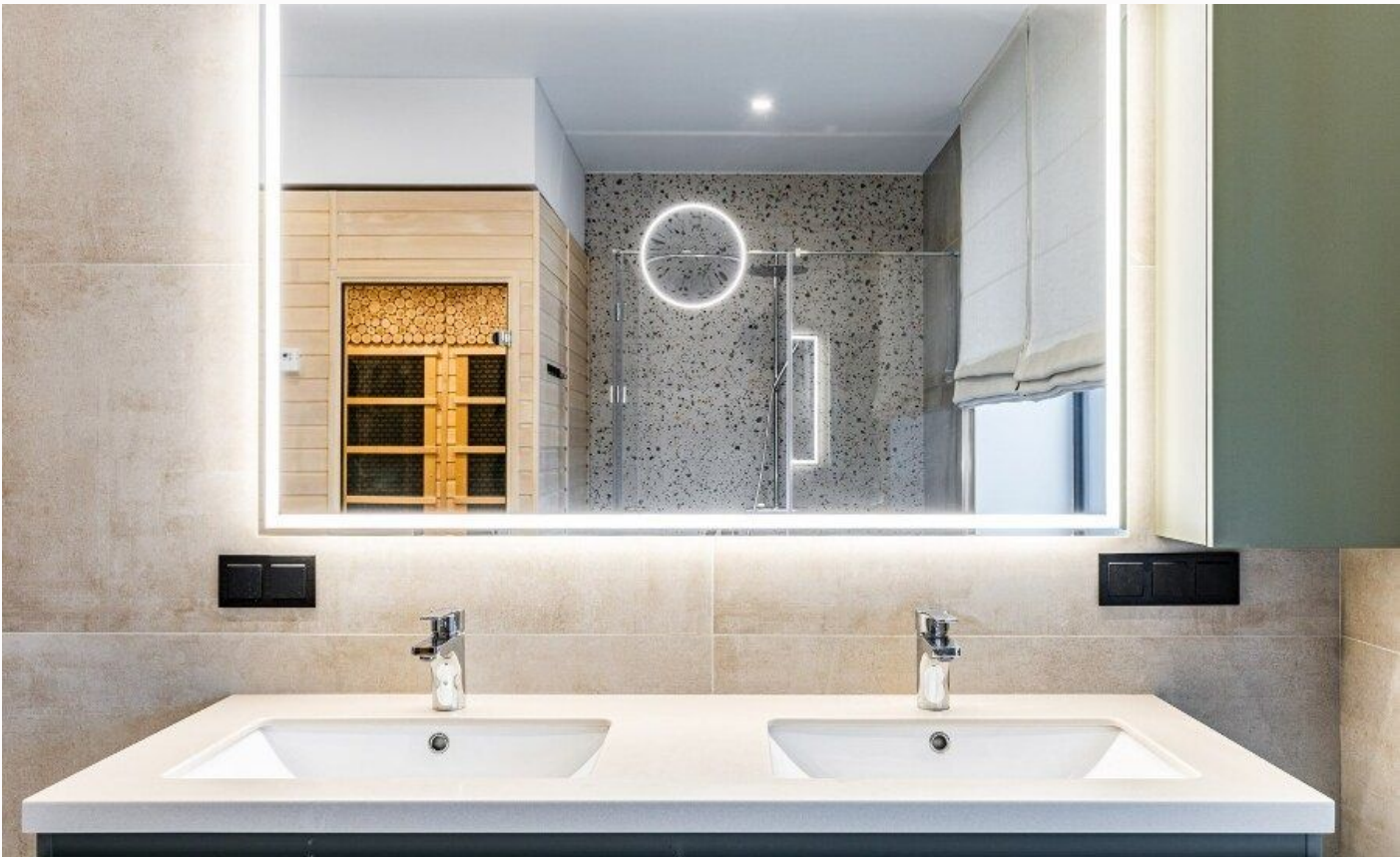
ДОМ В СТИЛЕ ХАЙ-ТЕК Д.РОЖДЕСТВЕННО

Новый современный дом в Барвихе, готовый к проживанию! Уникальный авторский проект, состоящий из двух строений — основного дома 264 м² и гостевого дома-бани 50 м², расположенных на ровном участке 10 соток в деревне Рождественно. Дом построен из энергоэффективных керамоблоков Porotherm, облицован фиброцементными панелями Nichiha и КМЕШ, перекрытия — железобетон. Выполнен с использованием премиальных материалов и инженерных систем: магистральный газ, электричество 30 кВт, автономная вода, ЛОС большой мощности, видеонаблюдение, сигнализация с выездом Росгвардии. Полы с подогревом, вентиляция с рекуперацией, кондиционирование, «умное» управление.



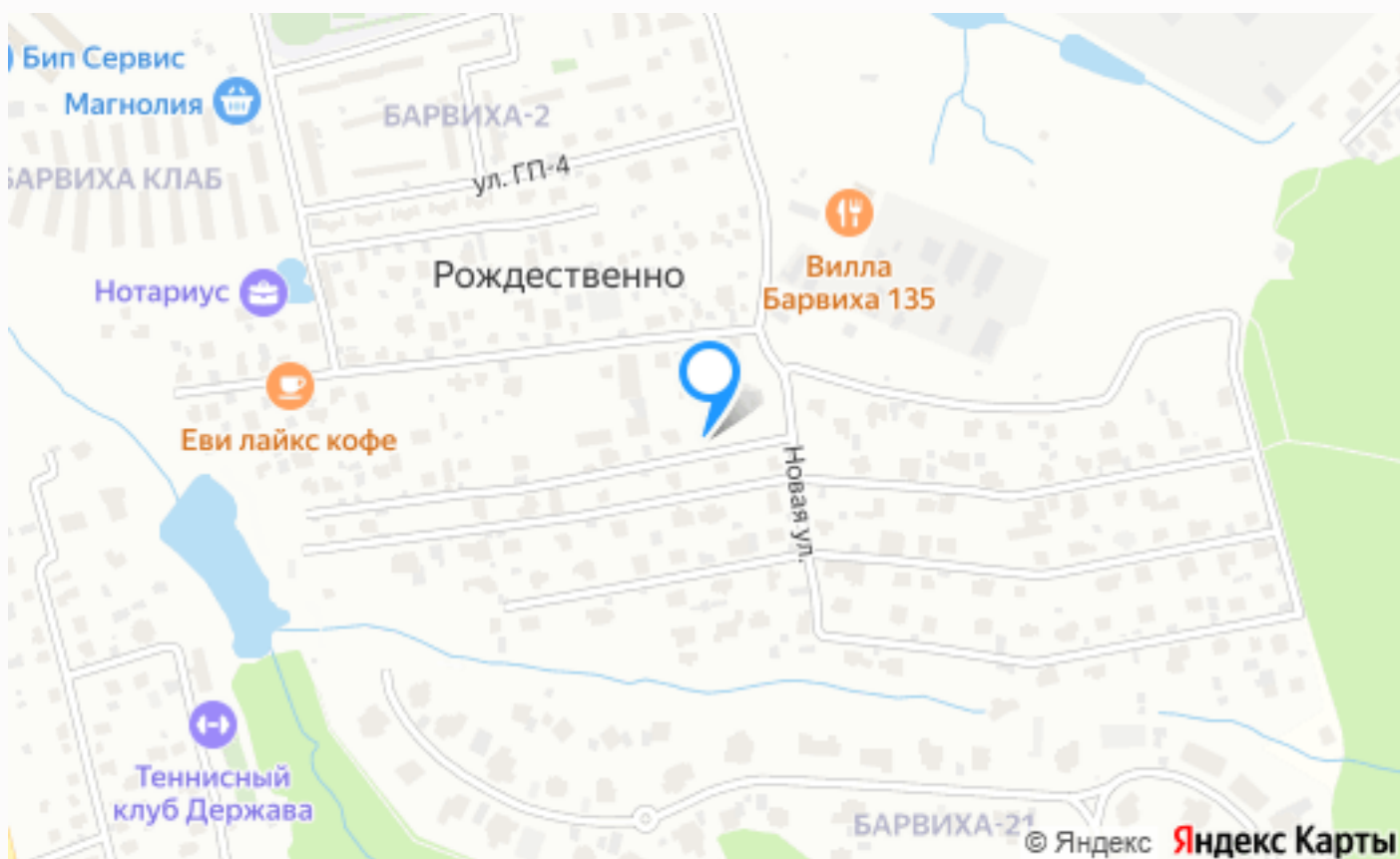






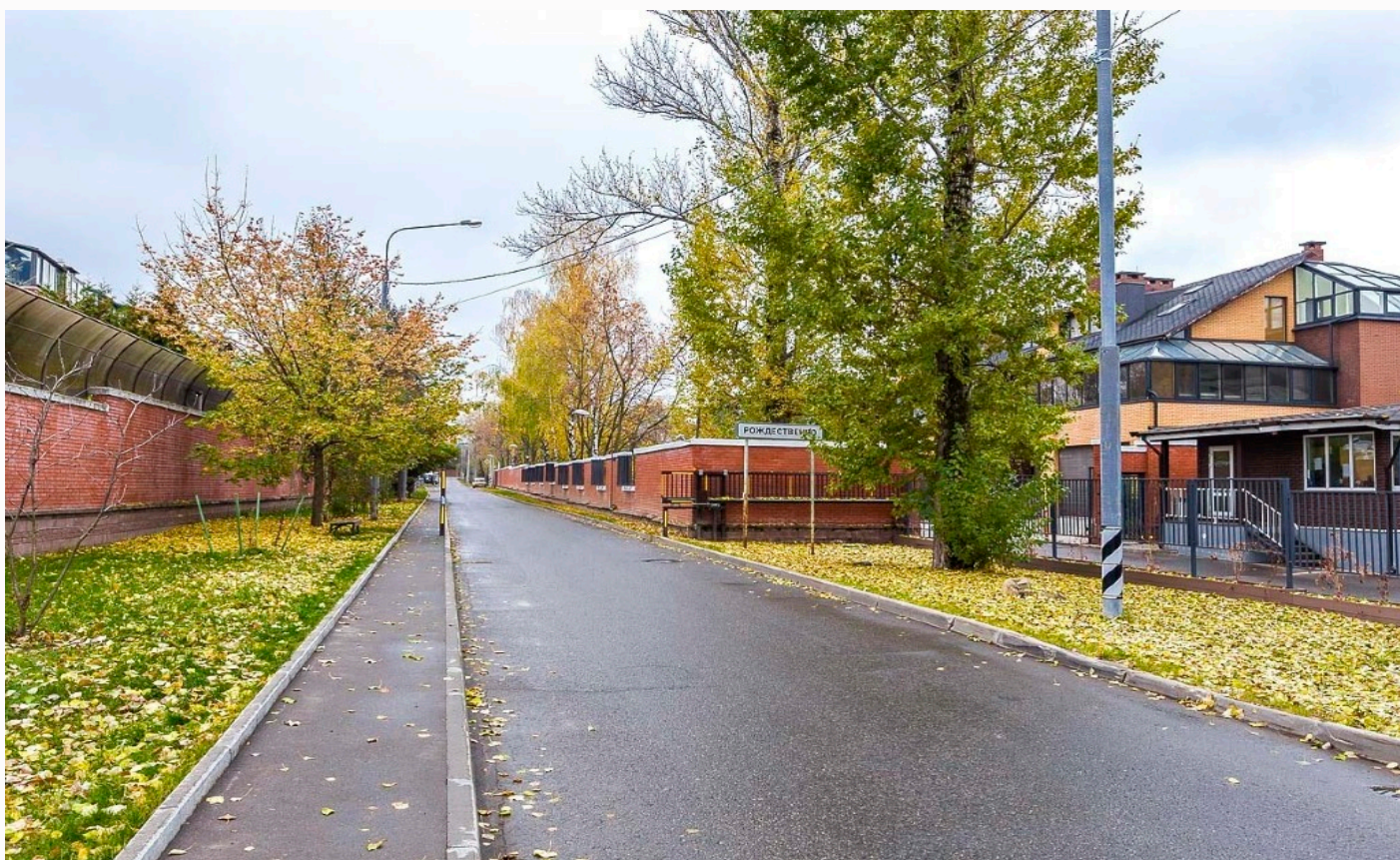






Расположение

Рождественно,



Рождественно

Небольшая по меркам Подмосковья деревня Рождественно расположилась прямо в самом сердце Одинцовского района. Хотя в самом населенном пункте и прописано меньше пяти сотен жителей, но это не значит, что он маленький. На территории Рождественно находится пять садовых товариществ, а также множество современных коттеджных поселков. Расположена деревня в четырех километрах от районного центра Одинцово, в восточной части района, на берегу красивой реки Самынка. Все эти края отличаются своей экологической чистотой, обилием зелени вокруг и чистотой природы. Так сложилось уже очень давно,

благодаря дачам и местам отдыха советских политиков и интеллигенции. Вот почему здесь никогда не было заводов, производств и предприятий, отравляющих воздух. Впервые этот край упоминается в середине семнадцатого века, как небольшая деревушка Ямщикова с пятью дворами. Уже позже, больше, чем через сотню лет, существует упоминание названия Рождественно, а к концу восемнадцатого века здесь официально проживало почти две сотни человек. К сожалению, это практически все упоминания об этом селе за несколько веков, но это только делает его особенным. В этих красивых местах почти не жили люди, поэтому сейчас они и сохранились в таком виде. По соседству с Рождественно есть несколько деревень и поселков, среди которых: 1. Жуковка 2. Барвиха 3. Раздоры 4. Шульгино 5. Подушкино. Как видите, населенный пункт без преувеличения расположен в самом центре Рублевки, в окружении сотен современных и разнообразных коттеджных поселков. Благодаря этому, у жителей Рождественно нет никаких проблем с инфраструктурой, ведь они могут найти все, что угодно, в радиусе пары километров от своего дома. Транспортная доступность района также располагает к покупке недвижимости. Добраться сюда можно по нескольким главным магистралям столицы, среди которых Рублево-Успенское шоссе, а также Ильинская, Минская и Можайская трассы.

О месте



8 км от
МКАД



Платная
трасса



Парковый



Школы
и гимназии



Парки спорта
и отдыха



Детская
площадка

ЭТОТ ДОМ ЖДЕТ ИМЕННО ВАС!

ДОМ В СТИЛЕ ХАЙ-ТЕК Д.РОЖДЕСТВЕННО

10 сот.

Площадь участка

264 м²

Площадь дома

8 км

Расстояние от МКАД

ID 12528