



## ПРОДАЖА ДОМ 350 М<sup>2</sup> НА УЧАСТКЕ 20 СОТ. В СНТ КОЛОС-1

**20 СОТ.**

Площадь участка

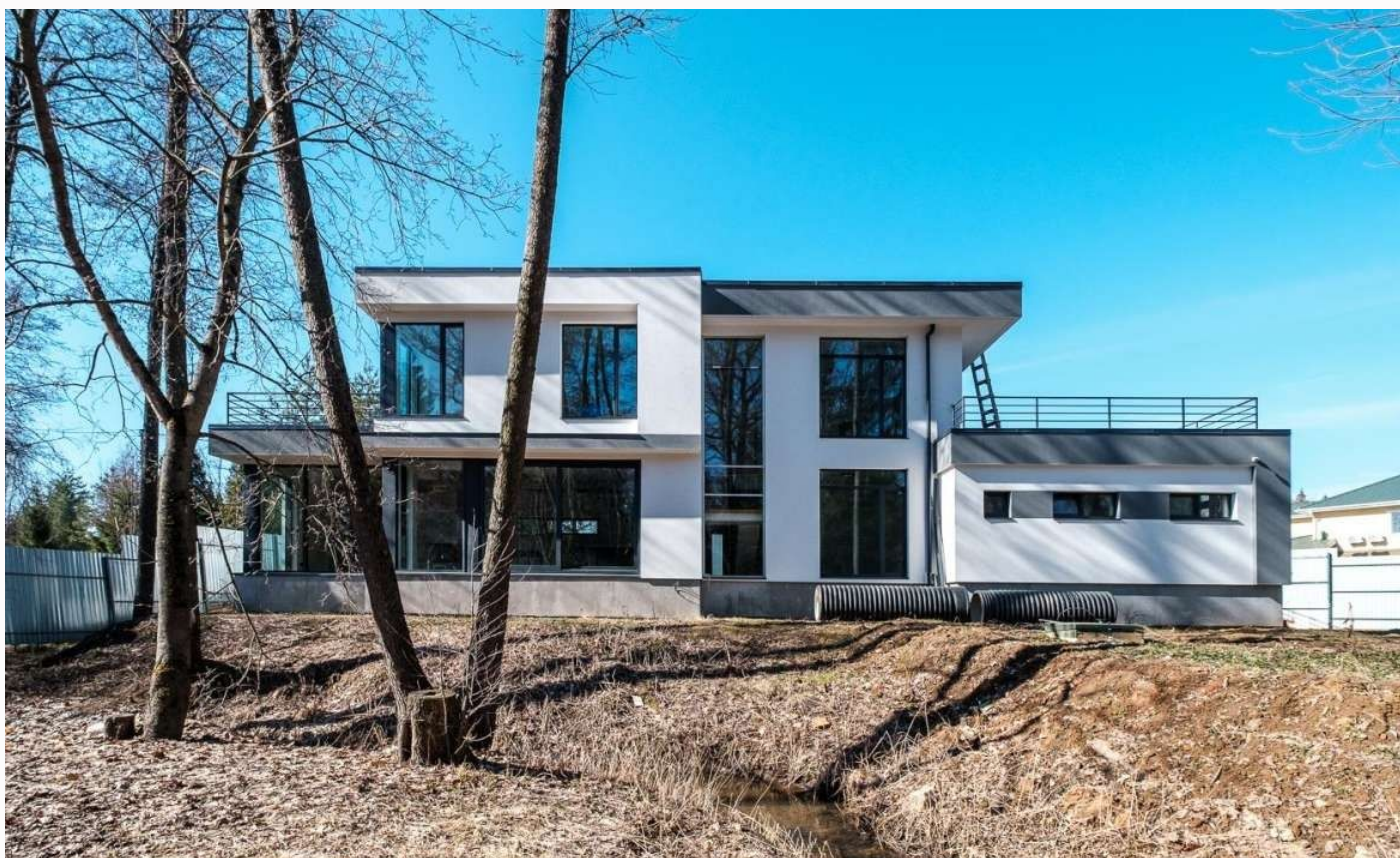
**350 М<sup>2</sup>**

Площадь дома


**21 КМ**

Расстояние от МКАД

ID 12543



 Минское шоссе

 350 м<sup>2</sup>


 20 сот.

 ИЖС

 2

 под ключ

 4

 магистральный

 да

 центральное

 центральная

ID 12543

---

**Этаж 1:** просторная кухня, гостиная, кабинет (гостевая спальня),

**Этаж 2:** три спальни с террасами

**Дополнительные строения:** гараж м\м, помещение для персонала



---

## ПРОДАЖА ДОМ 350 М<sup>2</sup> НА УЧАСТКЕ 20 СОТ. В СНТ КОЛОС-1

Новый барнхаус в СНТ-Колос. Дом новый, никто не жил. Два участка по 1000м<sup>2</sup> пересекает ручей. Есть комната для персонала (няни) - с отдельным входом в дом. Второй участок (через ручей) предполагался как прогулочная территория, можно возвести беседку, баню и т.д. Поселок обжитой, рядом Премьерский лицей, школа 2057, есть автобусы до Москвы, до Д4 (ст. Крекшино), поликлиника.



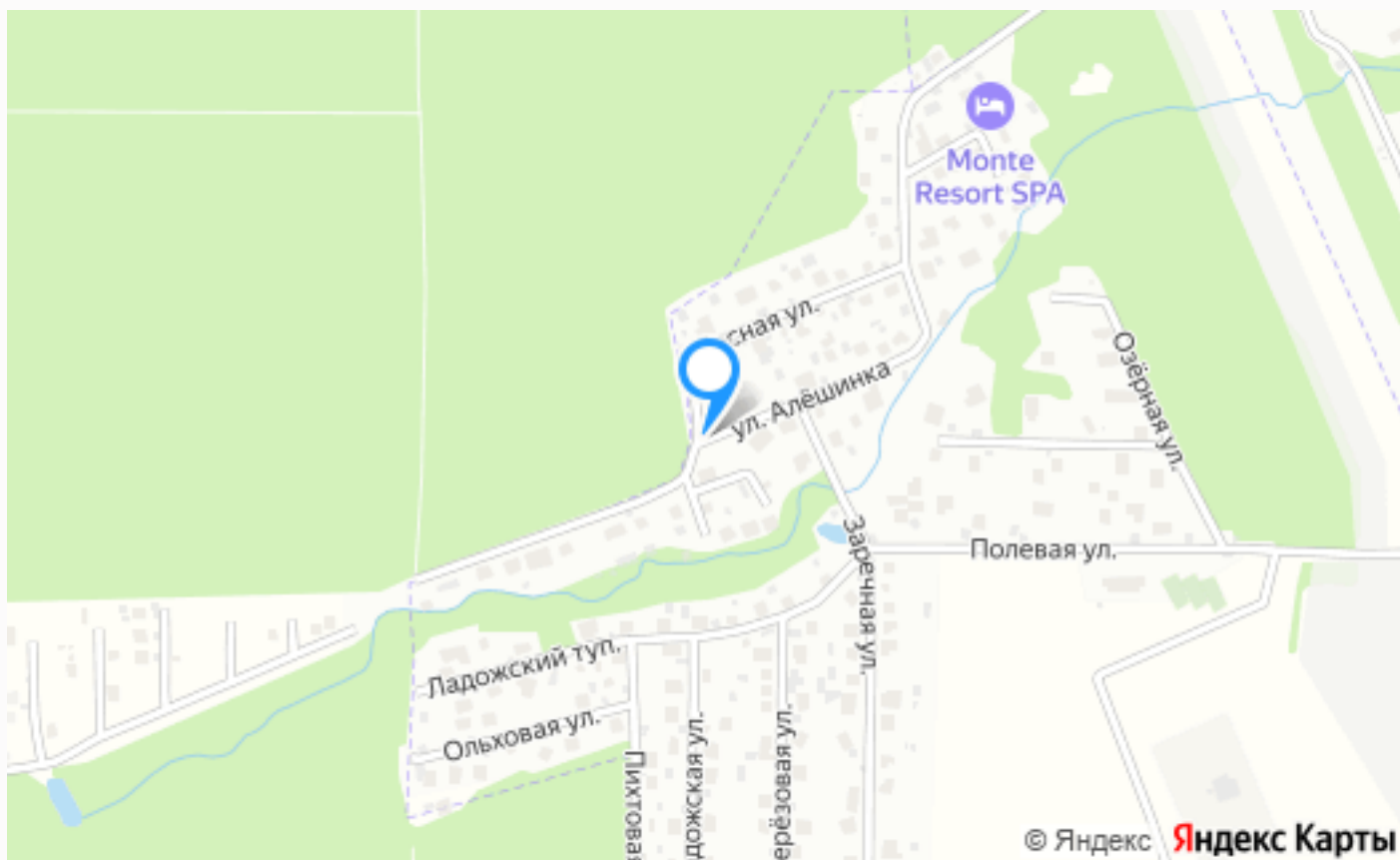












---

## Расположение

Крекшино,

---

## О месте



21 км от  
МКАД



Парки спорта  
и отдыха



Детская  
площадка



Охрана

# ЭТОТ ДОМ ЖДЕТ ИМЕННО ВАС!

ПРОДАЖА ДОМ 350 М<sup>2</sup> НА УЧАСТКЕ 20 СОТ. В  
СНТ КОЛОС-1

**20 сот.**

Площадь участка

**350 м<sup>2</sup>**

Площадь дома

**21 км**

Расстояние от МКАД

ID 12543