



ПРОДАЖА ДОМ 334 М² НА УЧАСТКЕ 12 СОТ. В ЗЕЛЕНАЯ РОЩА

12 СОТ.

Площадь участка

334 М²

Площадь дома

33 КМ

Расстояние от МКАД




 Можайское шоссе

 334 м²

 12 сот.

 ИЖС

 2

 под ключ

 4

 3 санузла

 магистральный

 да

 центральное

 центральная

Этаж 1: холл, прихожая, гостиная-столовая, кухня, терраса, сауна с душевой, комната отдыха, гостевая спальня, гостевой, котельная.

Этаж 2: холл, мастер-спальня с ванной комнатой, гардеробной и выходом на балкон, две спальни с общей ванной комнатой, кабинет



ПРОДАЖА ДОМ 334 М² НА УЧАСТКЕ 12 СОТ. В ЗЕЛЕНАЯ РОЩА

Просторный полностью кирпичный дом площадью 334 кв.м на зеленом участке 12 соток в развитой локации. Дом полностью готов к проживанию, светлый интерьер, функциональная планировка, отделка натуральными материалами, мастер-спальня с выходом на большой балкон, защищенная от осадков и ветров терраса под навесом. На участке ландшафтный дизайн с дорогими хвойниками, плодоносящим садом, автополивом и мощным дренажом, зона отдыха с лежаками, ландшафтный дизайн, парковка на 5 м/м с подготовленным фундаментом под навес. Возможна покупка соседнего участка 8 соток с домом 100 кв.м, дополнительная информация по запросу





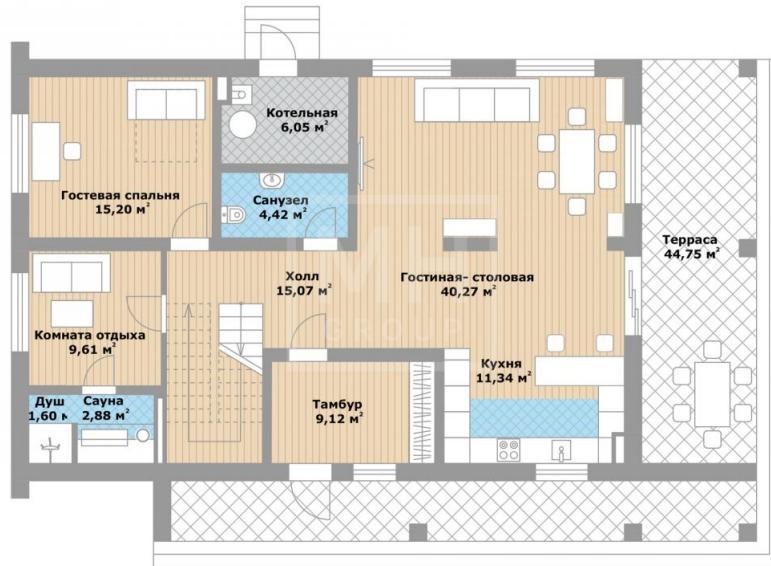




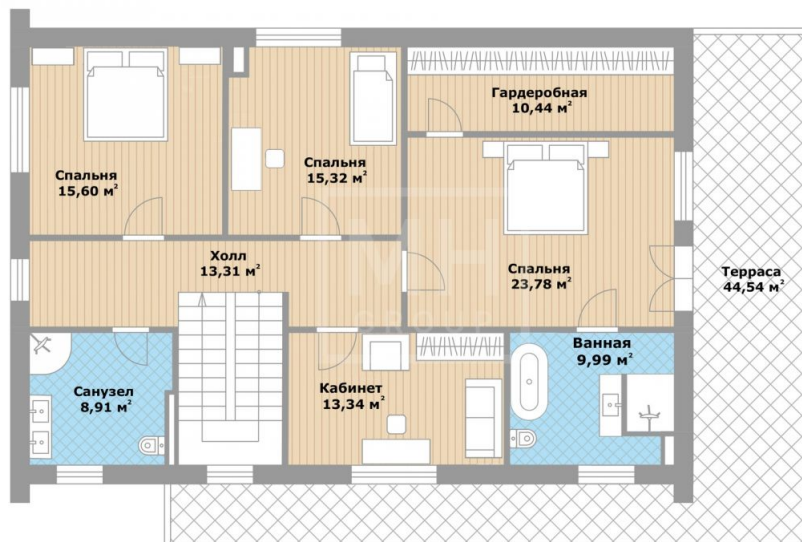


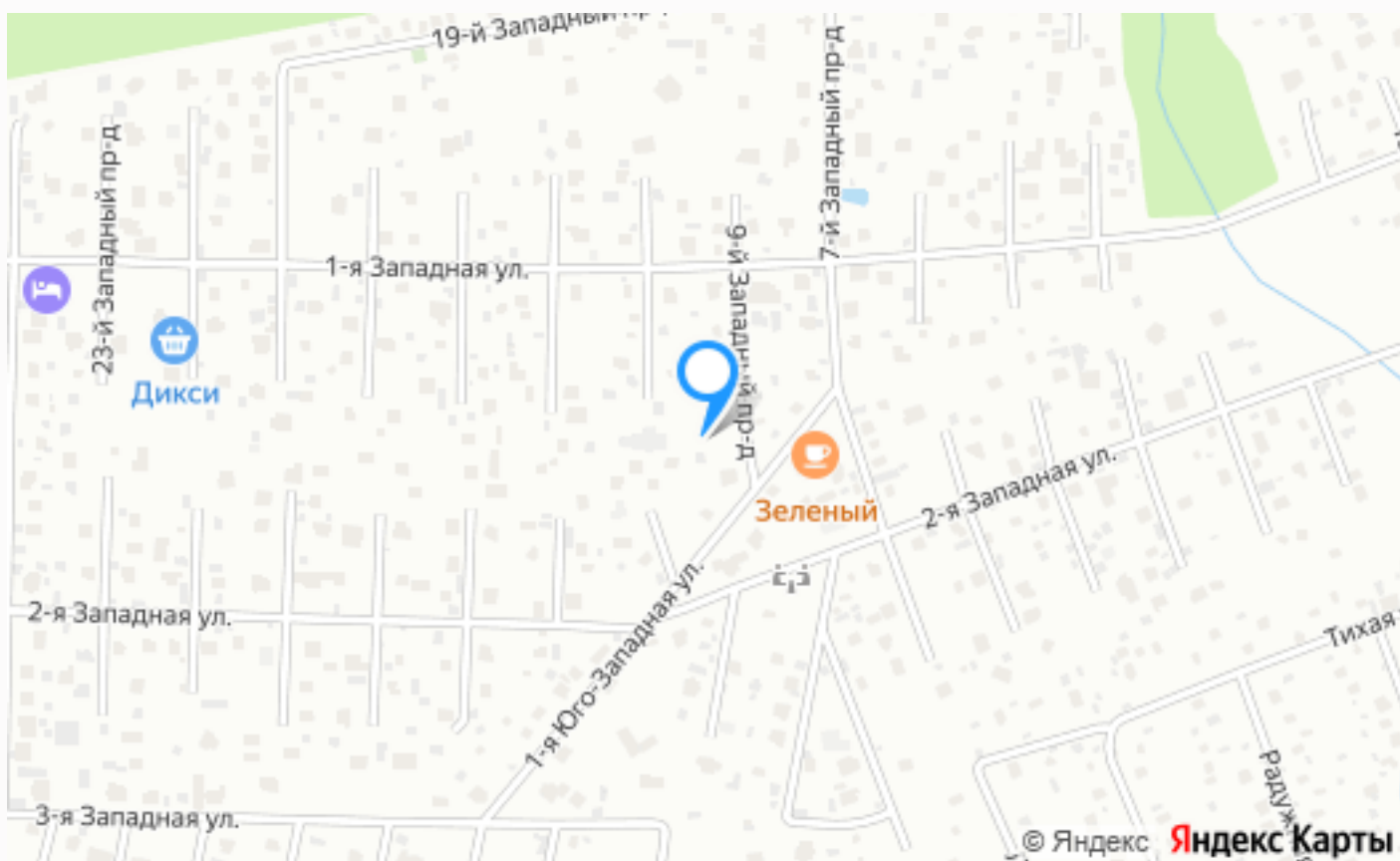
Планировки

1 ЭТАЖ



2 ЭТАЖ





Расположение

СИВКОВО,

О месте



33 км от
МКАД



Садовый



Охрана

ЭТОТ ДОМ ЖДЕТ ИМЕННО ВАС!

ПРОДАЖА ДОМ 334 М² НА УЧАСТКЕ 12 СОТ. В
ЗЕЛЕНАЯ РОЦА

12 сот.

Площадь участка

334 м²

Площадь дома

33 км

Расстояние от МКАД

ID 12545