



КОТТЕДЖ В СОВРЕМЕННОМ СТИЛЕ В ГОРКИ-2

10 сот.

Площадь участка

380 м²













Площадь дома

14 км

Расстояние от МКАД

ID 12562



- | | | |
|--|--|---|
|  Рублёво-Успенское шоссе |  380 м ² |  10 сот. |
|  ИЖС |  2 |  под отделку |
|  4 |  барбекю |  магистральный |
|  да |  центральное |  центральная |

Цоколь: холл, бильярдная, спальня, санузел, котельная, кладовая.

Этаж 1: холл, гардеробная, гостиная-кухня-столовая, кабинет, санузел, гараж, терраса.

Этаж 2: холл, мастер-спальня с 2-мя гардеробными и санузлом, 2 спальни с гардеробными, санузел, балкон.

Дополнительные строения: гараж м\м, барбекю

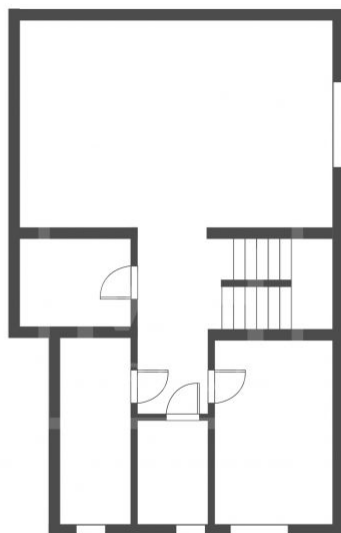


КОТТЕДЖ В СОВРЕМЕННОМ СТИЛЕ В ГОРКИ-2

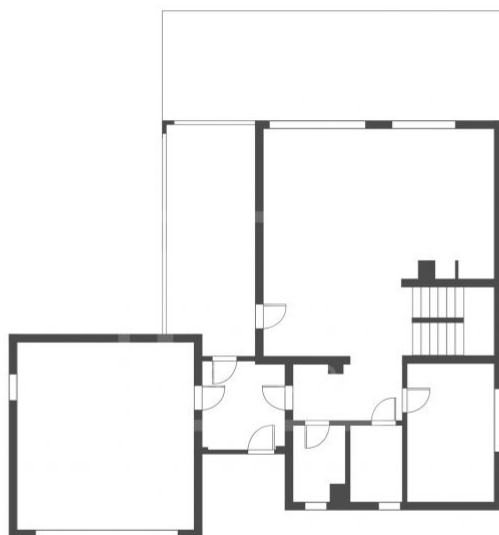
Новый загородный дом площадью 380 м² расположен на полевом участке 10 соток. Построен компанией Kamradom. Современный фасад облицован белоснежной штукатуркой и декорирован панелями с фактурой дерева. Благодаря раздвижным панорамным окнам коттедж наполнен светом и воздухом. Отделка whitebox позволяет будущим владельцам выбрать финишные покрытия, мебель и технику на свой вкус. Внутри можно разместить просторную гостиную-кухню-столовую с камином, бильярдную, кабинет, 4 спальни, включая мастер-спальню с 2-мя гардеробными и выходом на просторный балкон. Также в контуре дома предусмотрен гараж на 2 машины, а со стороны сада обустроена терраса с зоной для барбекю. На огороженном участке выполнен ландшафтный дизайн, засеян газон, растут деревья и кустарники, вымощены дорожки.



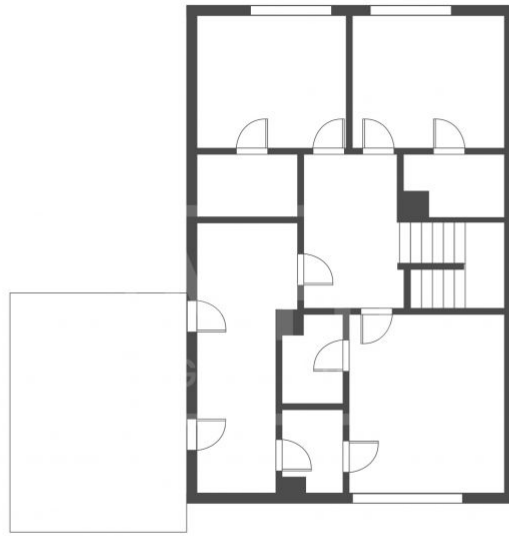
Планировки



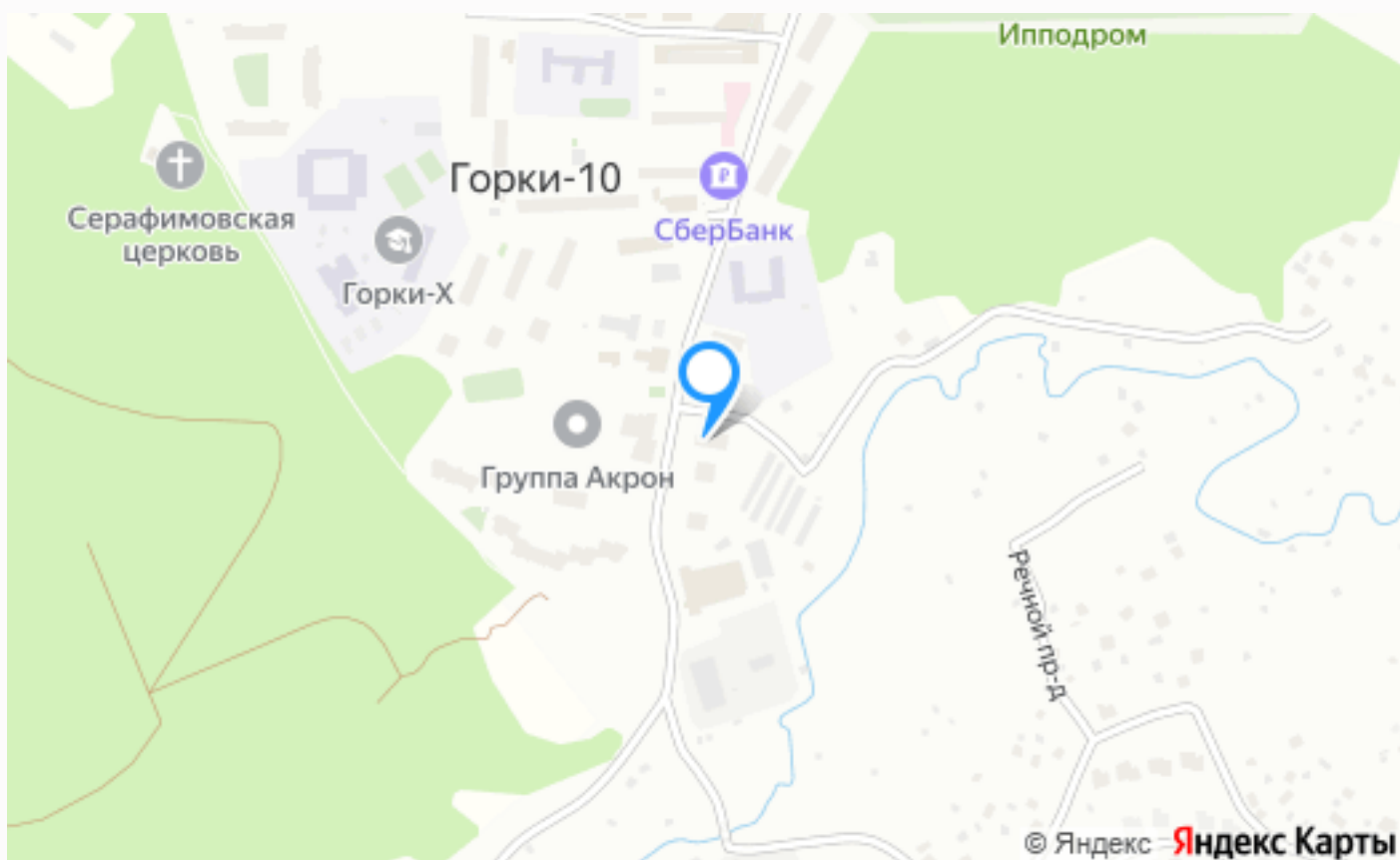
Цоколь



1-й уровень



2-й уровень



Расположение

Горки-2,



Горки-2

Поселок "Горки 2", в отличие от многих известных населенных пунктов Одинцовского района Подмосковья, имеет только современную историю, которая начинается в 1924 году. Именно тогда и был образован поселок, благодаря инициативе Ф. Дзержинского. По его приказу местный конный завод был реорганизован в совхоз, который стал производить продукцию для жителей столицы и для расположенных неподалеку дач партийного руководства. До самого начала двадцать первого века поселок не получал особого развития, оставаясь небольшим совхозом, который обеспечивал более крупные областные центры. Но после развала

Советского Союза здесь начали выкупать землю строительные фирмы под создание коттеджных поселков. Уже тогда в этих краях активно строились дорогие особняки для олигархов и бизнесменов со всей страны, поэтому "Горки 2" не стал исключением. На данный момент на территории населенного пункта очень хорошо развита инфраструктура, которой пользуются жители прилегающих коттеджных комплексов. Благодаря постоянному притоку граждан, "Горки 2" не просто получают доход, а постоянно растут в размерах, улучшая свое благоустройство и благосостояние своих граждан. Приобрести здесь особняк не так сложно, как кажется. Сейчас можно выбрать из очень большого количества самых разных домовладений, которые отличаются друг от друга интерьерами, архитектурой, видом фасадов, этажностью и так далее. Покупка домовладения в этом районе - серьезный шаг, который обернется для вас хорошими впечатлениями и прибылью. "Горки 2" отлично подходит для жизни в нем, благодаря природе, инфраструктуре и транспортной доступности (путь до Москвы займет менее получаса). Помимо этого стоит также помнить, что покупка земли - инвестиция в будущее, ведь уже через пару лет она вырастет в цене.

О месте



14 км от
МКАД



Платная
трасса



Парковый



Школы
и гимназии



Парки спорта
и отдыха



Детская
площадка



Охрана

ЭТОТ ДОМ ЖДЕТ ИМЕННО ВАС!

КОТТЕДЖ В СОВРЕМЕННОМ СТИЛЕ В ГОРКИ-2

10 сот.

Площадь участка

380 м²

Площадь дома

14 км

Расстояние от МКАД

ID 12562