



## ДОМ В КП "ГОРКИ-8"

**18.75 сот.**

Площадь участка

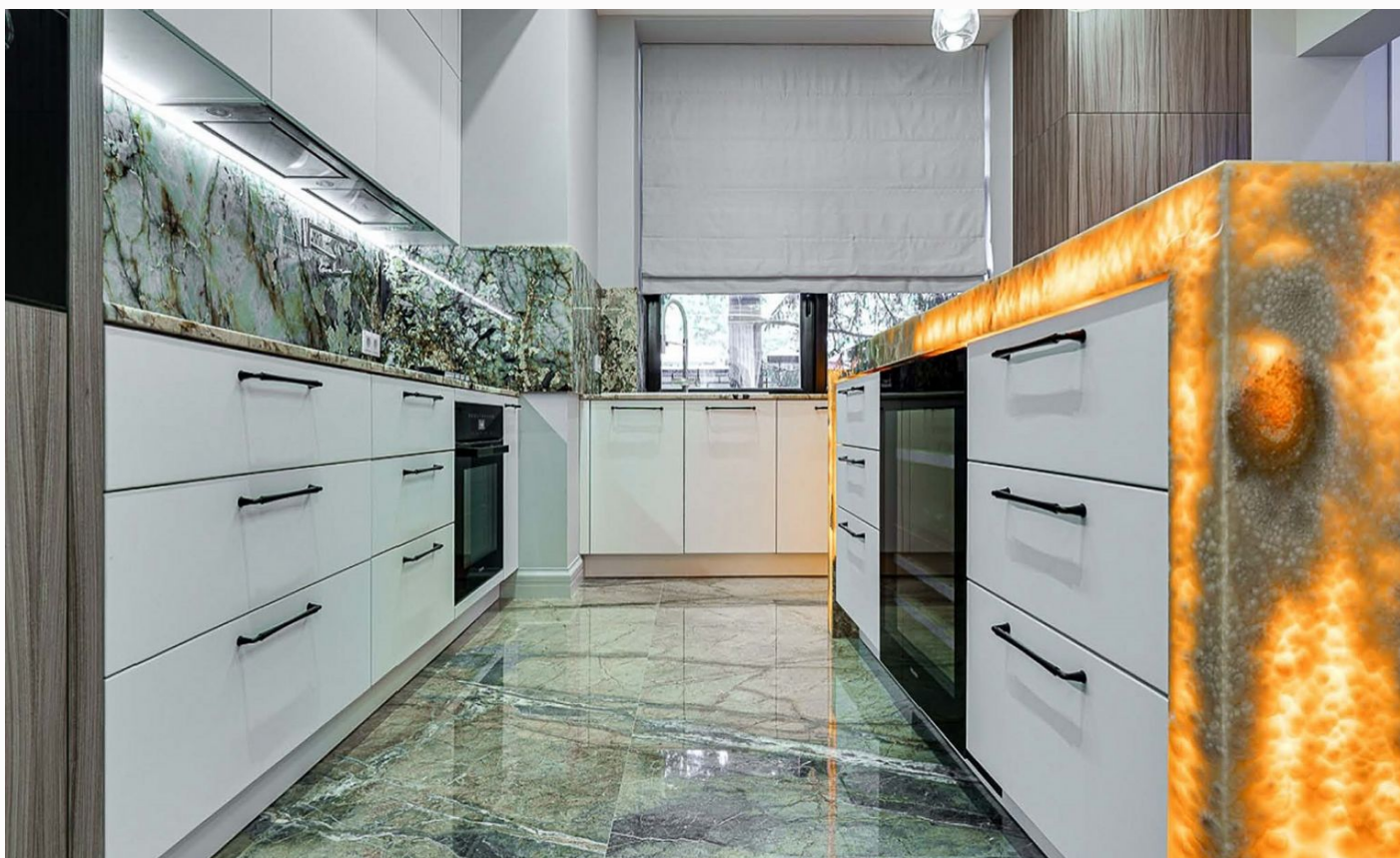
**730 м<sup>2</sup>**

Площадь дома

**15 км**

Расстояние от МКАД

ID 12580



-  Рублёво-Успенское шоссе
-  730 м<sup>2</sup>
-  18.75 сот.
-  ИЖС
-  2
-  под ключ
-  6
-  5 санузлов
-  баня
-  магистральный
-  да
-  центральное
-  центральная

ID 12580

---

**Мансарда:** кладовая - 4 шт., техническое помещение - 2 шт.

**Цоколь:** холл, кинотеатр, постирочная, санузел, комната отдыха, сауна, хаммам, техническое помещение - 2 шт., душевая, гардеробная, серверная

**Этаж 1:** холл, гостиная, кухня, столовая, спальня, санузел, гараж, котельная, постирочная

**Этаж 2:** холл, мастер - спальня с санузлом и гардеробной, спальня - 4 шт., санузел - 2 шт., гардеробная, квартира для персонала

**Дополнительные строения:** баня, доп. строения, помещение для персонала

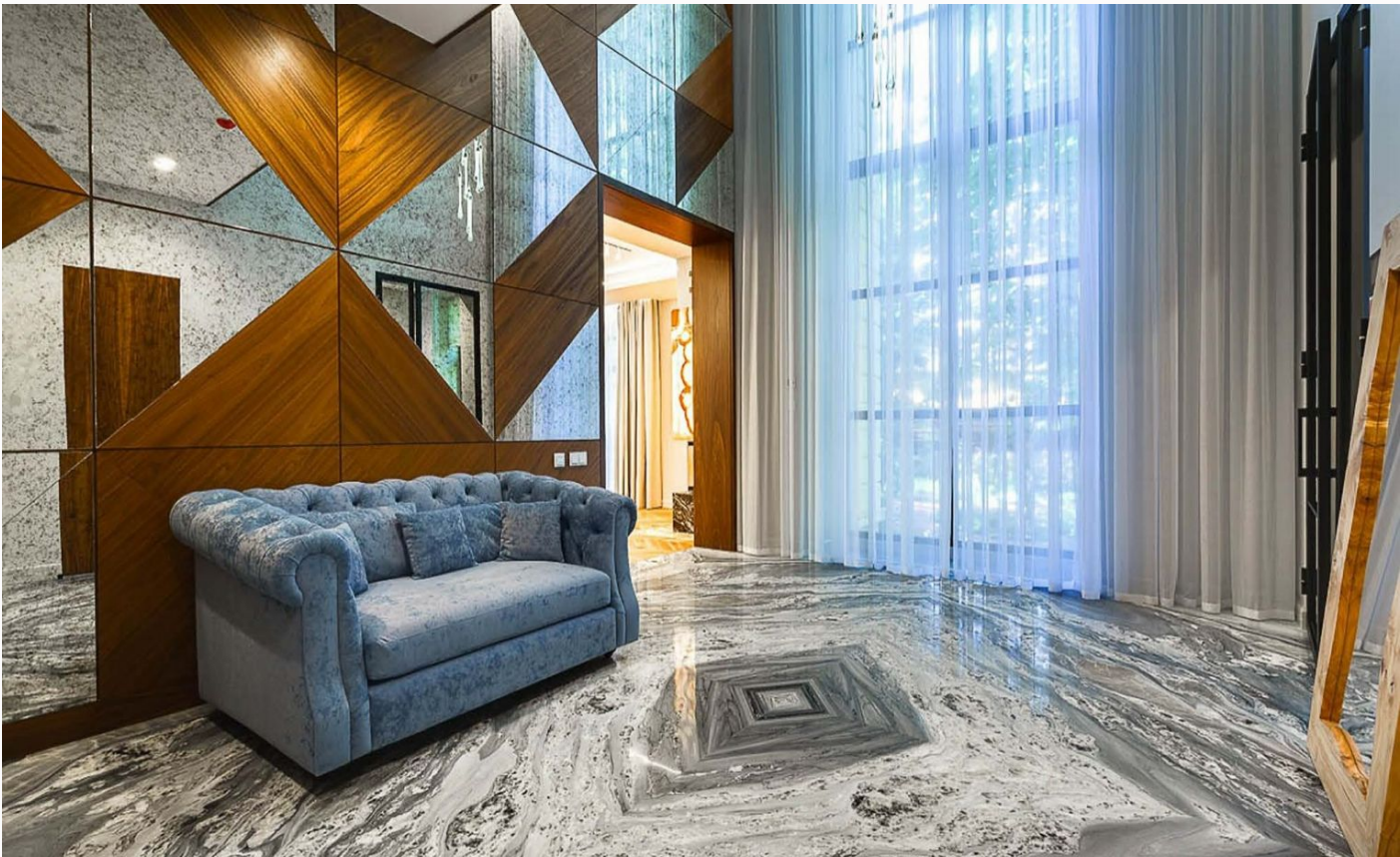


---

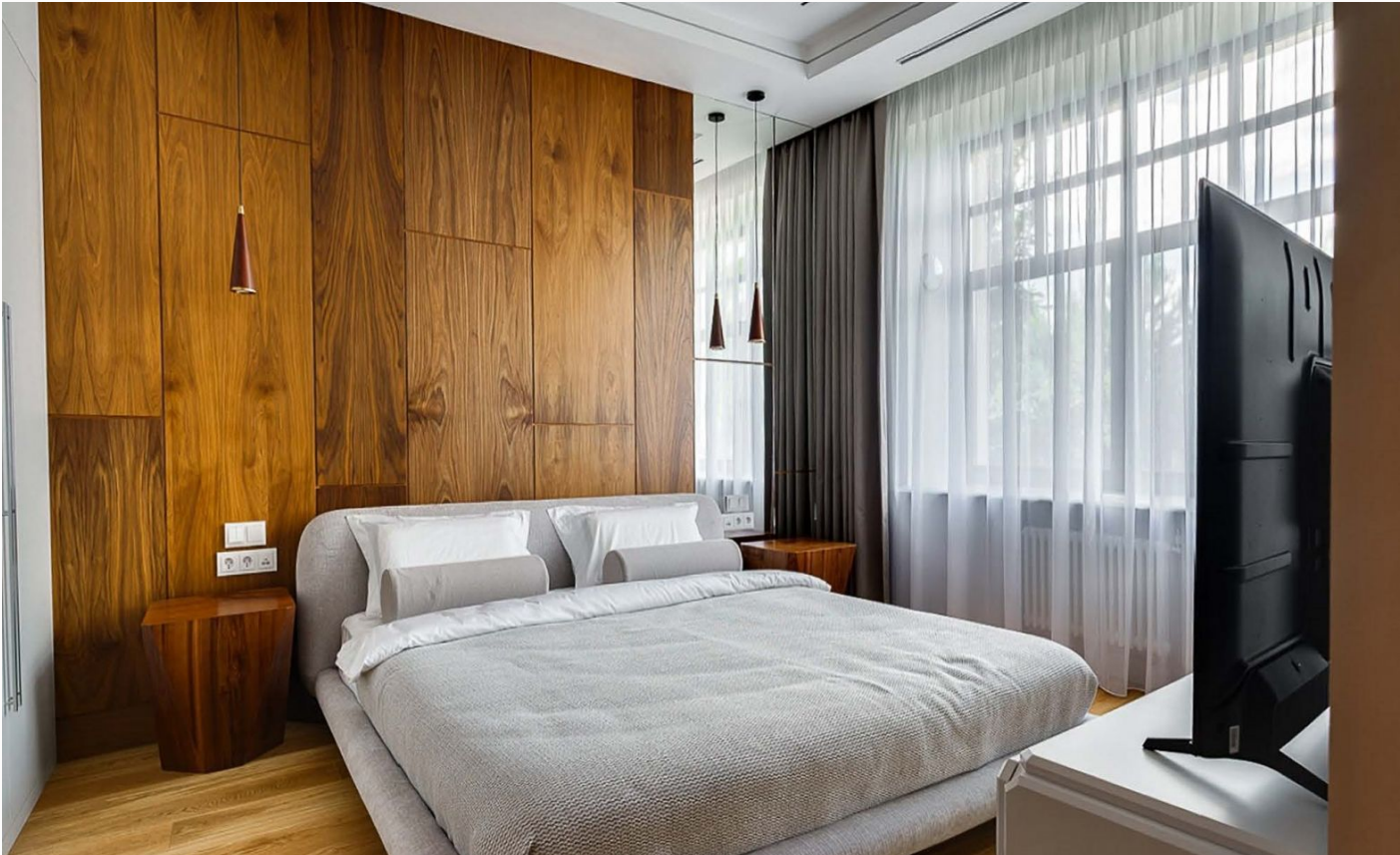
## ДОМ В КП "ГОРКИ-8"

Предлагаем на продажу уютный дом площадью 730 кв.м расположен на участке 18,75 соток в охраняемом коттеджном посёлке "Горки-8". Дом построен по индивидуальному проекту с использованием в отделке премиальных материалов. Удобный выезд на платную трассу, до Москвы в любое время 15 минут. В шаговой доступности- каток, рестораны, магазины и Кембриджская международная школа.











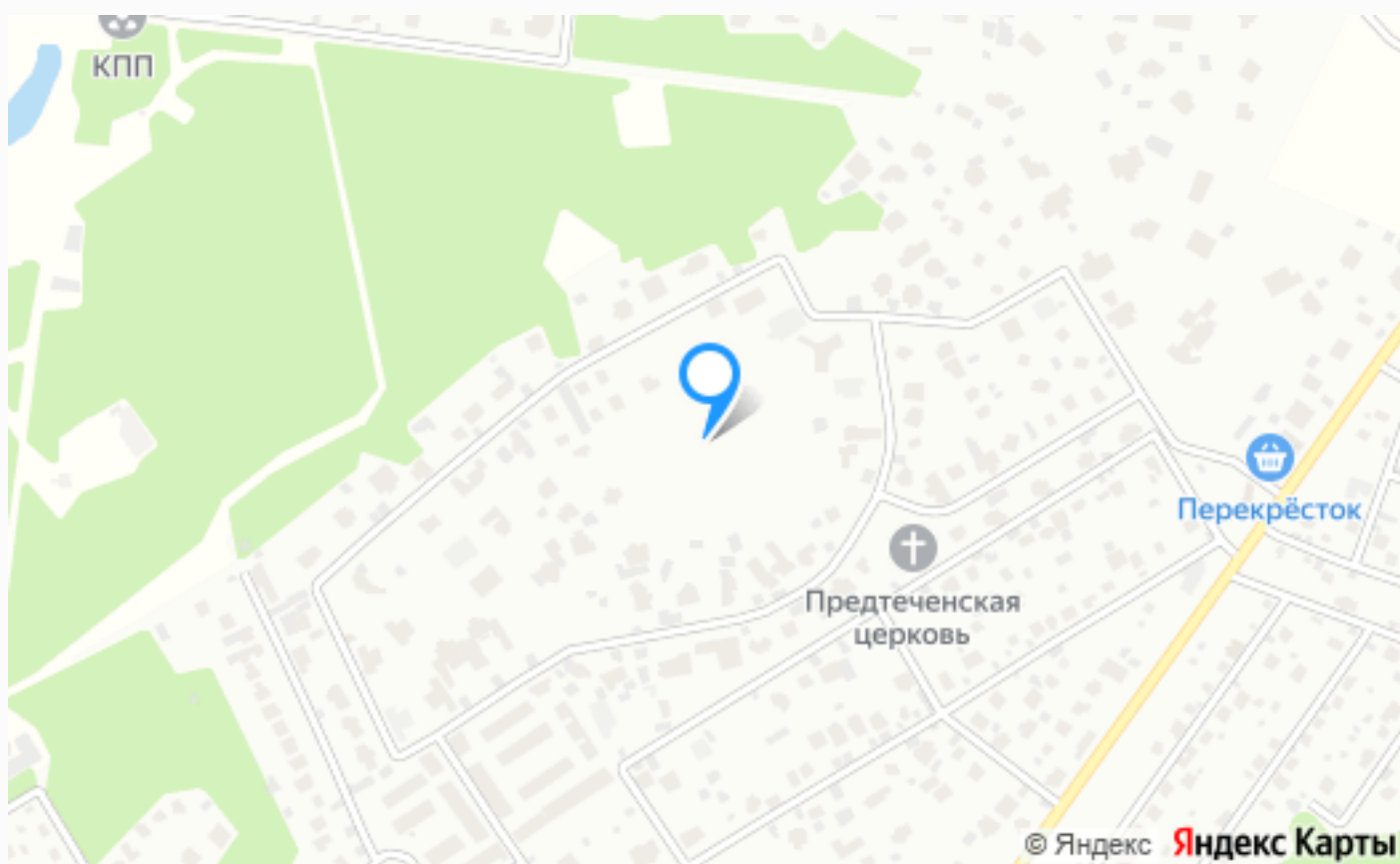








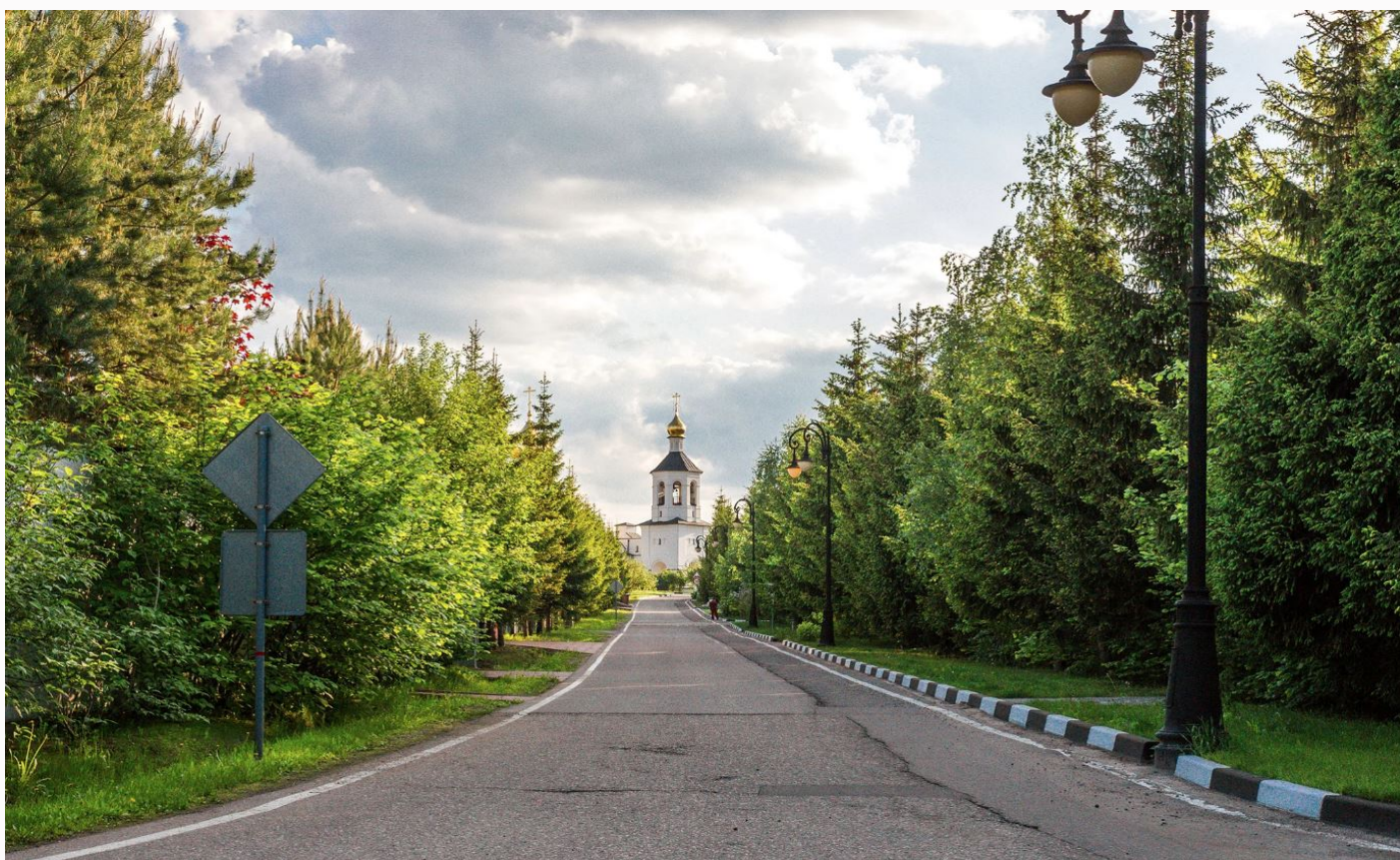




---

## Расположение

Солослово,



---

## Горки-8

Коттеджный поселок «Горки-8», построен на живописной лесной территории всего в 15 км от МКАД. Добираться до поселка очень удобно как по Рублево-Успенскому шоссе, так и по платной дороге. Время в пути от Москва-сити займет не более 25 минут. Поселок хорошо вписан в природное окружение, занимает 68 га и насчитывает около 120 домовладений, из которых

---

большая часть это элитные особняки и виллы, возведенные по уникальным авторским проектам в разных стилях. Площадь строений — от 500 до 1700 кв. метров. К каждому дому примыкает благоустроенный участок от 15 до 100 соток, на которых созданы настоящие ландшафтные шедевры в духе английского парка, русского леса или альпийского луга. Коммуникации в поселке все центральные. В поселке есть выход на прекрасную территорию для прогулок в хвойном лесу. Уникальной особенностью КП «Горки-8» является то, что в центре поселка находится действующая церковь Иоанна Предтечи. В пешей доступности детский сад, Кембриджская Международная школа, спортивный комплекс с ледовым дворцом и хоккейной школой. За безопасность проживания в поселке отвечает собственная охранная служба. Въезд осуществляется через контрольно-пропускной пункт, ведется круглосуточное видеонаблюдение и патрулирование улиц. Все домовладения подключены к системам сигнализации, и к

---

пультам экстренного вызова сотрудников ЧОП.  
КП «Горки-8» – уникальный посёлок для тихой и  
размеренной семейной жизни, с возможностью  
быстрого проезда в столицу

---

## О месте



15 км от  
МКАД



Платная  
трасса



Школы  
и гимназии



Парки спорта  
и отдыха



Детская  
площадка



Охрана

# ЭТОТ ДОМ ЖДЕТ ИМЕННО ВАС!

ДОМ В КП "ГОРКИ-8"

**18.75 сот.**

Площадь участка

**730 м<sup>2</sup>**

Площадь дома

**15 км**

Расстояние от МКАД

ID 12580