



## ТАУНХАУС В КП ПАРК ФОНТЕ

**2 сот.**

Площадь участка

**345 м<sup>2</sup>**

Площадь дома

**25 км**

Расстояние от МКАД

ID 12593



📍 Новорижское шоссе 📐 345 м<sup>2</sup>

📏 2 сот.

📄 ИЖС

🚗 5

🚽 6 санузлов

🛀 баня

🌸 магистральный

💡 да

💧 центральное

🚰 центральная

ID 12593

---

**Мансарда:** сауна, с/у, душ, выход на кровлю, на которой стоит, уличная мебель

**Этаж 1:** прихожая, с/у, 00 кухня-гостиная-столовая с выходом на террасу, тех. помещение

**Этаж 2:** холл , 2 спальни, с/у, игровая комната, постирочная

**Этаж 3:** мастер-блок: спальня с с/у и гардеробной, 2 спальни, с/у

**Дополнительные строения:** баня



---

## ТАУНХАУС В КП ПАРК ФОНТЕ

Просторный таунхаус с панорамным остеклением и эксплуатируемой крышей, расположенный в живописном поселке ЖК Park Fonte на Новорижском шоссе, всего в 23 км от МКАД. Дом оформлен по дизайн-проекту с использованием премиальных материалов и полностью меблирован. Таунхаус спроектирован с особым вниманием к удобству для жизни большой семьи. Просторная кухня-гостиная с островом, несколько полноценных спален, мастер-блок с собственной гардеробной и санузлом, игровые и детские комнаты, постирочная, сауна и выход на эксплуатируемую крышу — каждый уровень продуман так, чтобы обеспечить максимум комфорта и приватности. В таунхаусе установлена вся необходимая бытовая техника, включая кухонные приборы, стиральную машину и телевизоры в каждой комнате. Коммуникации центральные: электричество, газ, отопление, водоснабжение и канализация. На эксплуатируемой кровле размещена уличная мебель и озеленение, что превращает пространство в уютную зону отдыха на свежем воздухе.









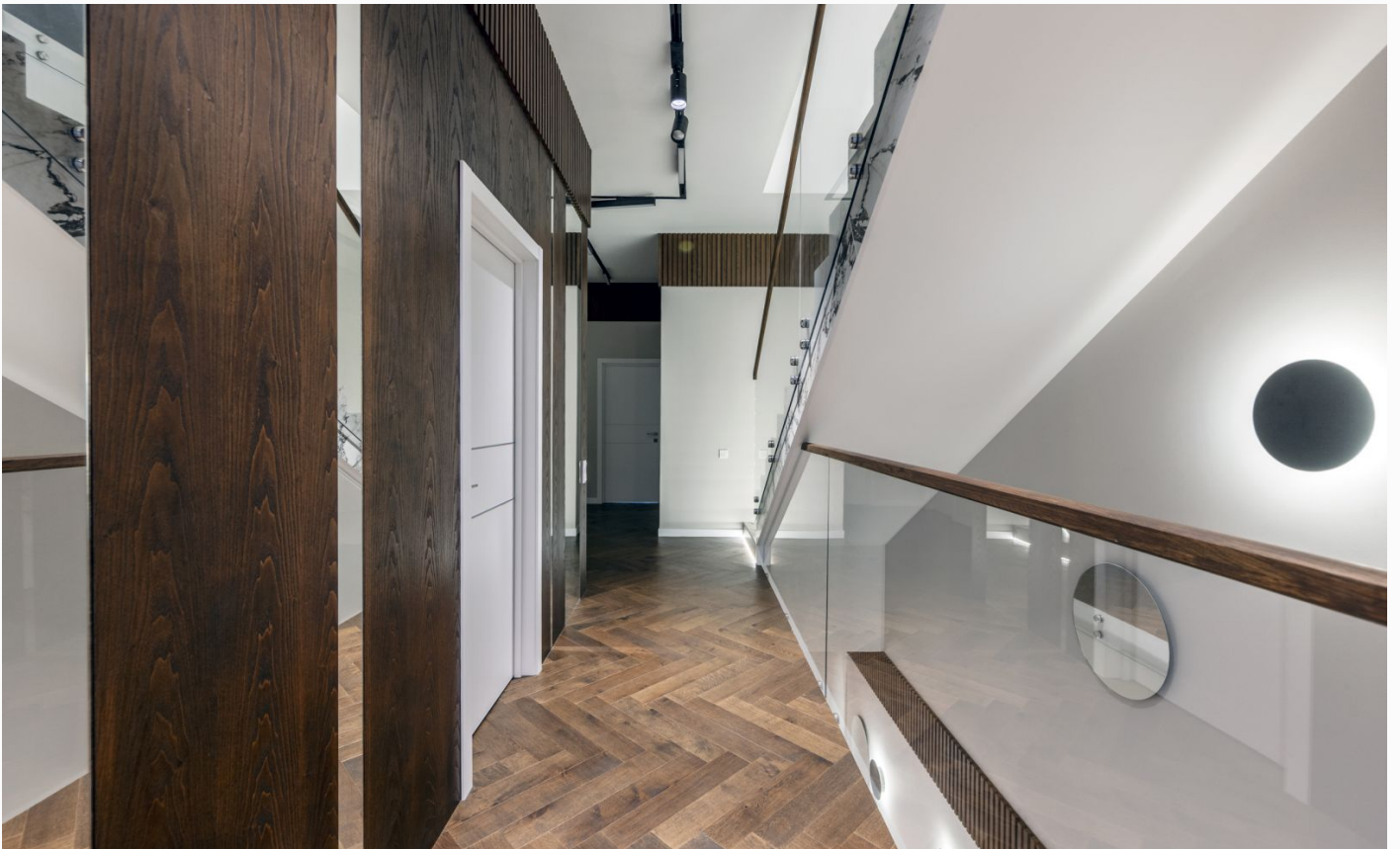




















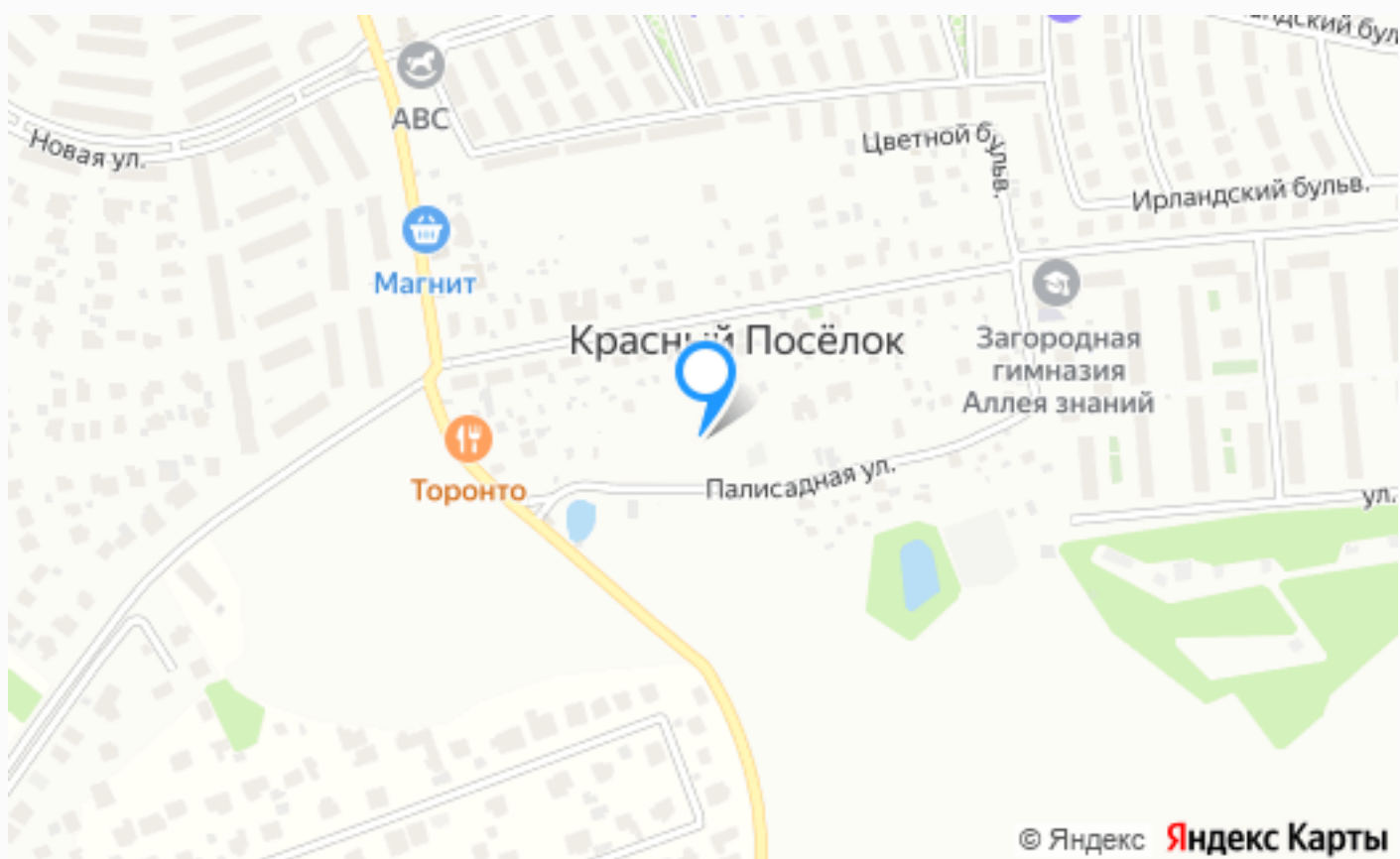












---

## Расположение

Красный Посёлок,



---

## Парк Фонте

ПАРК ФОНТЭ На 25 км Новорижского шоссе, уютно разместился, новый коттеджный поселок таунхаусов, класса De Lux, занимающий 10,5 Га и входящий в клубную систему Villagio Estate. Футуристичный дизайн КП «Park Fonte», опережающий время, интересный конструктив зданий и фантастические панорамные окна, выделяют этот жилой комплекс среди остальных!

---

Трехуровневые таунхаусы с эксплуатируемой кровлей, наполнены светом и имеют потолки до 3,5 метров высотой. Площадь центральных секций равна 278 кв.м, угловых - 310 кв.м., участки имеют размер от 3 до 8 соток. Дворы домовладений озеленены и украшены живой изгородью. У входных групп высажены стриженные крупномеры и оборудована парковка для автомобилей. Внутренняя инфраструктура поселка включает в себя 36 корпусов, красивую парковую зону с эффектными насаждениями и многолетними деревьями. Детские и спортивные объекты, среди которых баскетбольная и волейбольная площадки, тренажерный зал и детский городок с безопасным покрытием и разнообразными увлекательными играми на свежем воздухе. В центральной части поселка находится полностью оборудованный чистейший водоем, с пляжем и зоной для купания. В скором времени на берегу откроется уютное кафе и в обозримом будущем, на территории будет построен свой детский сад. Поселок огорожен и находится под

---

круглосуточной охраной с видеонаблюдением и функцией распознавания номеров машин. Въезд осуществляется только через КПП по пропускам. Есть своя пожарная бригада быстрого реагирования. «Парк Фонтэ» - прекрасный вариант для изысканной загородной жизни, наполненной комфортом и современностью.

---

## О месте



25 км от  
МКАД



Детская  
площадка



Охрана

# ЭТОТ ДОМ ЖДЕТ ИМЕННО ВАС!

ТАУНХАУС В КП ПАРК ФОНТЕ

**2 сот.**

Площадь участка

**345 м<sup>2</sup>**

Площадь дома

**25 км**

Расстояние от МКАД

ID 12593