



СОВРЕМЕННЫЙ ДОМ В ЖУКОВКЕ

105 сот.

Площадь участка

2746 м²

Площадь дома


10 км


Расстояние от МКАД

ID 12615



 Рублёво-Успенское шоссе

 2746 м²

 105 сот.

 ИЖС

 2

 под отделку

 9

 10 санузлов

 баня

 барбекю

 магистральный

 да

 центральное

 центральная

ID 12615

Этаж 1: Гостиная , 2 столовые 2 спальни, 6 с/у, 3 гостиные, 2 кухни,, каминная, учебная, спортзал, зал йоги, сауна и хамам, кинозал, гардеробная, гараж, охрана, лифт

Этаж 2: 7 спален, 8с/у, 3 гардеробные, 2 кухни, кабинет, семейная гостиная, сейфовая комната.

Дополнительные строения: баня, доп. строения, барбекю



СОВРЕМЕННЫЙ ДОМ В ЖУКОВКЕ

Представляем вашему вниманию великолепный дом, который станет вашей идеальной резиденцией для комфортной и счастливой жизни. Этот объект — воплощение уюта, стиля и функциональности, идеально подходящий для тех, кто ценит простор и приватность. Дом расположен в одном из самых живописных и спокойных районов, где каждый день вы будете окружены красотой природы и свежим воздухом. Это идеальное место для семей, которые хотят обеспечить своим детям безопасное и здоровое окружение для роста и развития. Внутреннее пространство дома продумано до мелочей, что бы удовлетворить самые высокие требования к комфорту и уюту. Просторные комнаты наполнены естественным светом, а продуманная планировка позволяет эффективно использовать каждый квадратный метр. Не менее важно и то, что дом находится в районе с хорошо развитой инфраструктурой. В непосредственной близости расположены: Магазины и супермаркеты, где вы сможете приобрести всё необходимое для повседневной жизни. Школы и детские сады, обеспечивающие высокое качество образования для

ваших детей. Медицинские учреждения, где вы сможете получить квалифицированную помощь и заботу. Парки и зоны отдыха, где вы сможете проводить время на свежем воздухе и наслаждаться природой. Этот дом — не просто недвижимость, это ваш шанс начать новую жизнь, полную комфорта, уюта и радости. Здесь вы сможете воплотить свои мечты о идеальном доме, где каждый член семьи будет чувствовать себя счастливым и защищённым.











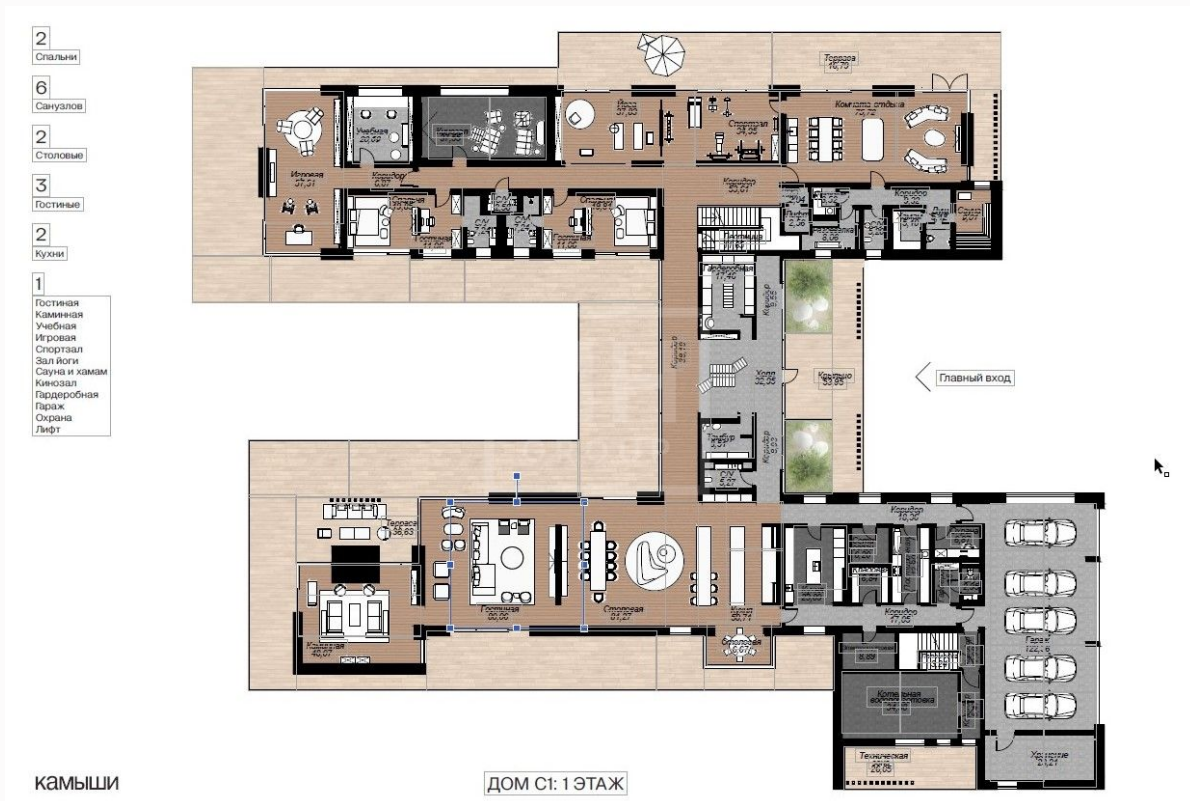








Планировки





Расположение

Жуковка,



Жуковка

Пожалуй, никто не станет спорить с тем, что Жуковка - одно из самых громких названий среди поселков на Рублевке. Конечно, такая известность пришла совсем не просто так, а благодаря застройщикам и архитекторам, которые не просто выбрали очень удачное место среди чистой и нетронутой природы, но и смогли построить там современный комплекс с множеством самых разных домовладений. Началось все еще во времена Советского союза, когда в тридцатых годах в этом месте появился небольшой поселок для отдыха элиты страны, в которую входили представители политики, а также творчества, науки и военной сферы. Именно в

Жуковке находилась дача Сталина и его самых известных приближенных. Для многих академиков и министров из Совмина были построены отдельные поселки, каждый из которых сохранился до наших дней и стал элитным местом для покупки жилья. Жуковка включает в себя множество небольших, но очень премиальных и дорогих коттеджных поселков, среди которых есть Ландшафт, Речной, Ильинские Дачи, Жуковка 2 и многие-многие другие. Во всех из них можно найти участки, коттеджи и таунхаусы для покупки. Помимо этого район радует своей инфраструктурой, ведь во всех этих поселках буквально есть все, что нужно для жизни: медицинские центры, фитнес клубы, торговые центры, и это не считая обычных магазинов и аптек. Покупка недвижимости в Жуковке - отличная инвестиция средств в будущее. Хоть поселок и существует очень давно, и новые дома в нем - редкость, цены на жилье здесь продолжают расти от года к году. Помимо этого покупка коттеджа станет отличным шагом для семей с детьми, которые ищут место, где можно найти тишину, свежий воздух и спокойствие.

О месте



10 км от
МКАД



Платная
трасса



Парковый



Школы
и гимназии



Парки спорта
и отдыха



Детская
площадка



Охрана

ЭТОТ ДОМ ЖДЕТ ИМЕННО ВАС!

СОВРЕМЕННЫЙ ДОМ В ЖУКОВКЕ

105 сот.

Площадь участка

2746 м²

Площадь дома

10 км

Расстояние от МКАД

ID 12615