



## ПРОДАЖА ДОМ 630 М<sup>2</sup> НА УЧАСТКЕ 12 СОТ. В ПРОЗОРОВО

**12 СОТ.**

Площадь участка

**630 М<sup>2</sup>**


Площадь дома

**13 КМ**

Расстояние от МКАД



 Рублёво-Успенское шоссе

 630 м<sup>2</sup>

 12 сот.

 ИЖС

 3

 под отделку

 5

 2 санузла

 магистральный

 да

 центральное

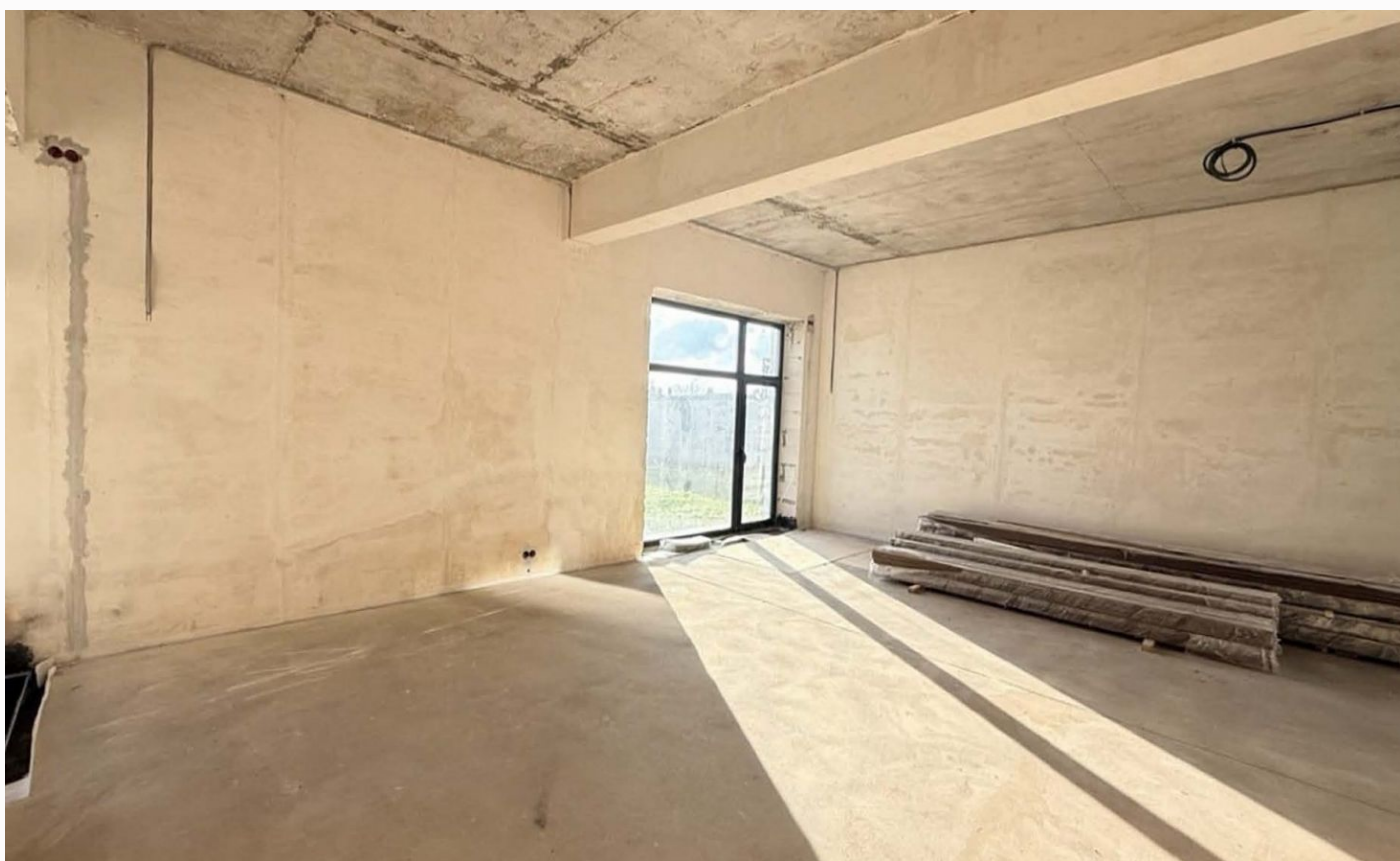
 центральная

---

**Этаж 1:** холл, прихожая, гардеробная, санузел, кухня, кабинет, спальня, комната отдыха, душевая, сауна, постирочная

**Этаж 2:** холл, прихожая, гардеробная, санузел, кухня, кабинет, спальня, комната отдыха, душевая, сауна, постирочная

**Этаж 3:** тренажерный зал, комната отдыха, душевая



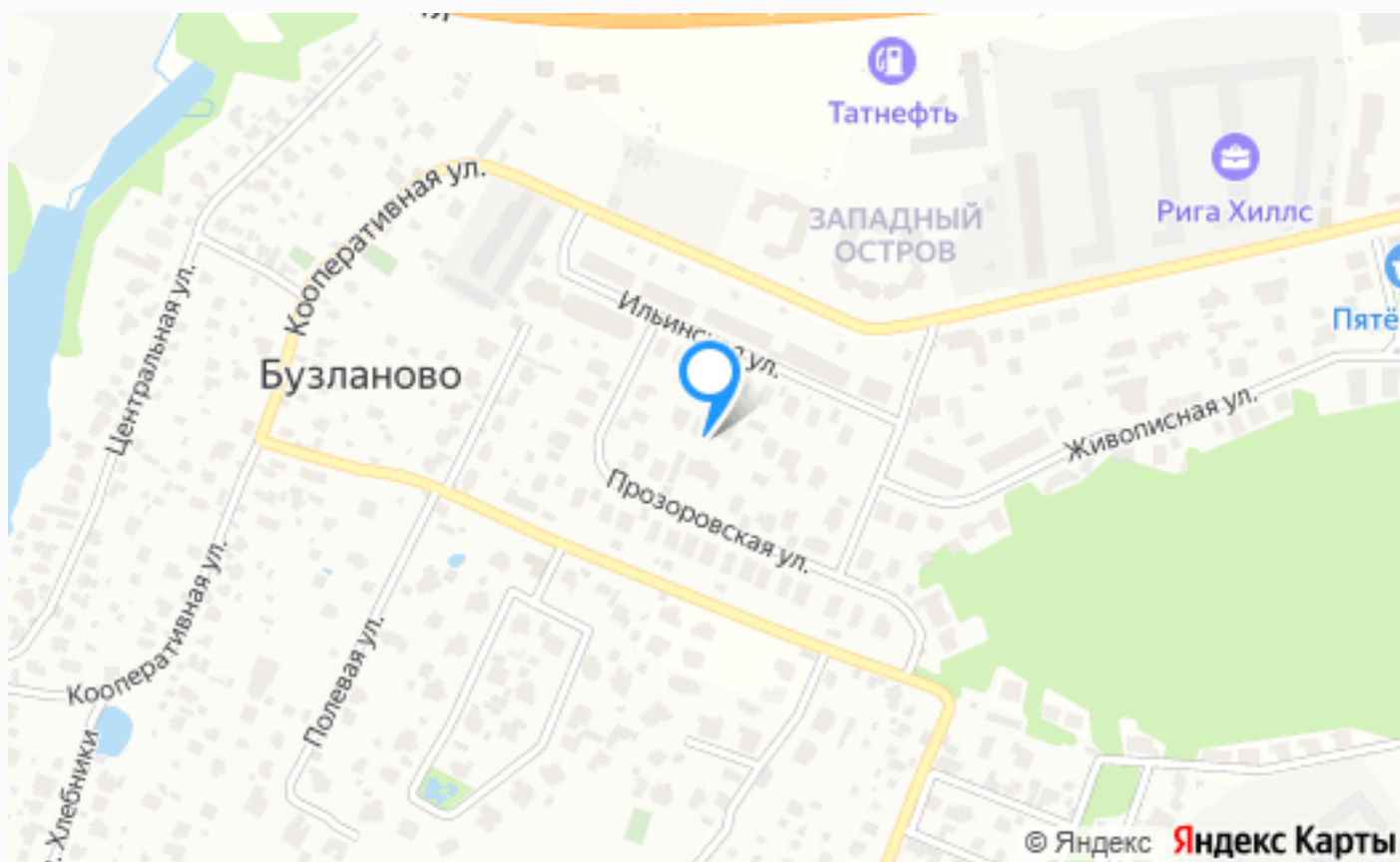
---

## ПРОДАЖА ДОМ 630 М<sup>2</sup> НА УЧАСТКЕ 12 СОТ. В ПРОЗОРОВО

Предлагаем на продажу современный дом площадью 630 кв.м в коттеджном поселке Прозорово.

Продуманная планировка. Отделка дома White Box, есть готовый дизайн-проект. Удобная транспортная доступность с быстрым выездом на Новорижское и Ильинское шоссе.





---

## Расположение

Бузланово,



---

## Прозорово

Новый коттеджный поселок на 64 домовладения с названием Прозорово расположился всего в 14 километрах от Московской кольцевой дороги, на северо-западе от столицы, если двигаться по Новорижскому, Ильинскому или Рублевскому шоссе. Единый образ экстерьеров, в котором проектировщики учли все современные веяния мирового загородного строительства,

---

использование природных и экологически-чистых материалов в облицовке и интерьере, а также огромная ландшафтная работа. Все это позволило домам вписаться в окружающую их природу, не нарушая ее. В поселке есть все, что нужно для удобства: широкие дороги с подъездами к каждому участку, прогулочные зоны и тротуары, а также спортивные и игровые комплексы для разных возрастных категорий. Все это в ночное время имеет оригинальное освещение. В коттеджном комплексе очень хороша развита инфраструктура, нет никаких проблем с бытовыми нуждами, с качеством связи или же интернетом. Имеются свои магазины и аптека, а для тех, кому интересен здоровый образ жизни - целый спортивный центр. Помимо удобной парковки на каждом участке, присутствует также и автостоянка для гостей. Что касается безопасности жителей, то и тут все организовано на должном уровне. Весь поселок окружен высоким забором из камня, везде установлены камеры видеонаблюдения, и по всей площади ведется патрулирование

---

специальной охраной. Все въезды в коттеджный поселок Прозорово перекрыты контрольно-пропускными пунктами.

---

## О месте



13 км от  
МКАД



Полевой



Охрана

# ЭТОТ ДОМ ЖДЕТ ИМЕННО ВАС!

ПРОДАЖА ДОМ 630 М<sup>2</sup> НА УЧАСТКЕ 12 СОТ. В  
ПРОЗОРОВО

**12 сот.**

Площадь участка

**630 м<sup>2</sup>**

Площадь дома

**13 км**

Расстояние от МКАД

ID 12621