



СТИЛЬНЫЙ ДОМ В КП КОНУС

15 сот.

Площадь участка

1500 м²

Площадь дома


11 км

Расстояние от МКАД

ID 12625



Интерьер


 Рублёво-Успенское шоссе

 1500 м²

 15 сот.

 ИЖС

 2

 под ключ

 6

 6 санузлов

 бассейн

 барбекю

 магистральный

 да

 центральное

 центральная

ID 12625

Цоколь: Домашний кинотеатр, гостевая комната, с/у, спа-зона с бассейном, сауной и комнатой отдыха, технические помещения

Этаж 1: Прихожая, с\у, кухня, столовая, гостиная, каменный зал, кабинет , библиотека, две гардеробных комнаты больших

Этаж 2: Правое крыло: Мастер-спальня с с/у и гардеробной, спальня, с/у, гардеробная
Левое крыло: 4 спальни, 2 с/у

Дополнительные строения: бассейн, гараж м\м, барбекю, помещение для персонала





терьер



Интерьер



терьер



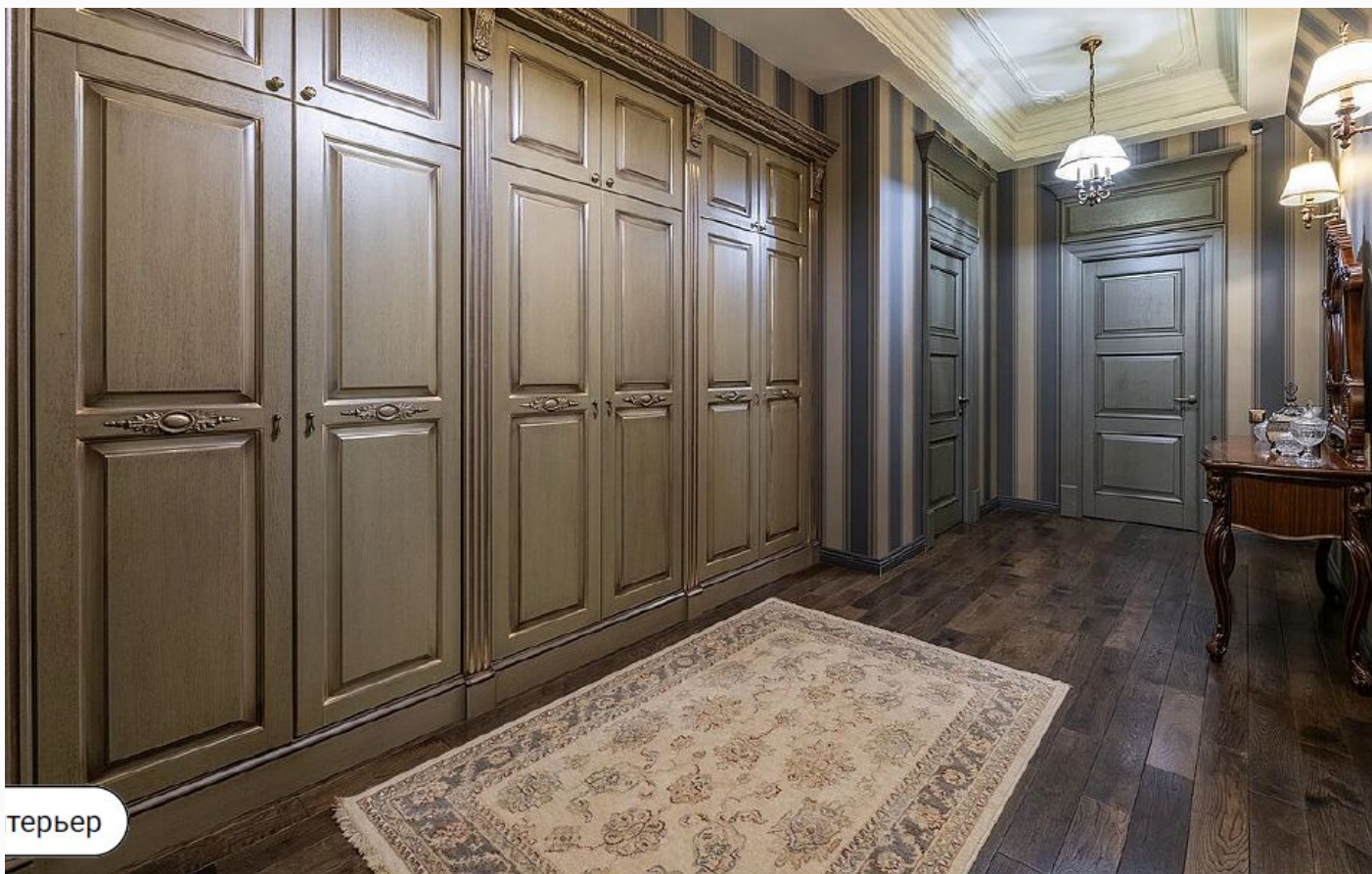
ерьер



Интерьер



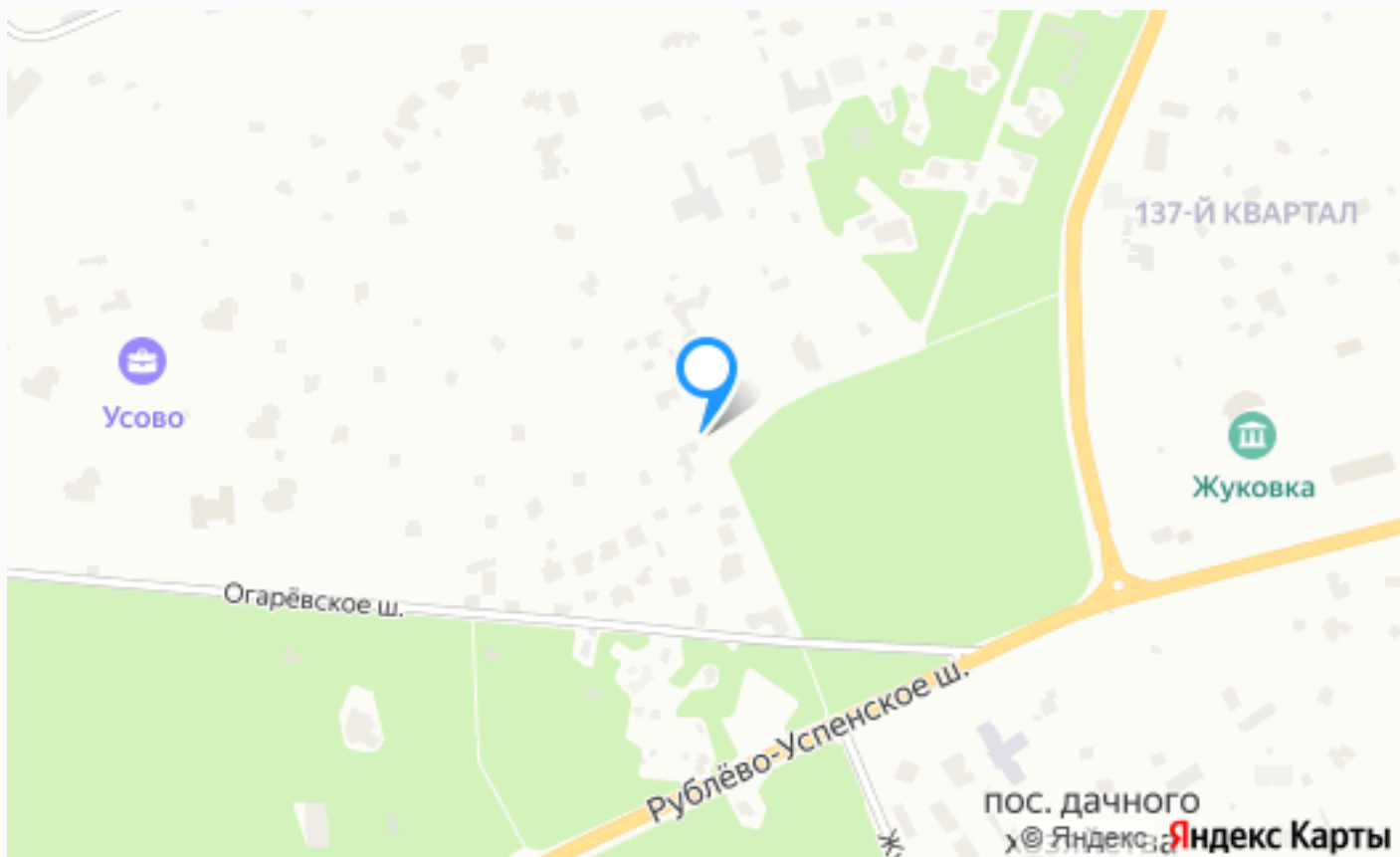
Интерьер



терьер



Интерьер



Расположение

Жуковка,



Конус НКИЖС

Коттеджный поселок «Конус НКИЖС» расположен в доступной близости от МКАД (11 км), что обеспечивает удобную транспортную логистику по Рублево-Успенскому шоссе. Общая территория занимает 3,6 Га. Всего в жилом комплексе 22 коттеджа. Инженерные решения представлены на высоком уровне, все дома подключены к центральным коммуникациям. На всей территории тщательно продуман ландшафтный дизайн, дороги заасфальтированы, выведено уличное освещение. «Конус» непосредственно относится к землям ДНТ Управления делами Конституционного суда России, разместившись на экологичной лесной зоне. Близлежащие

населенные пункты закрывают все потребности местных жителей в развитой инфраструктуре: спортивные центры, магазины, школы, детские сады, кафе и рестораны высокого уровня.

О месте



11 км от
МКАД



Платная
трасса



Лесной



Школы
и гимназии



Парки спорта
и отдыха



Охрана

ЭТОТ ДОМ ЖДЕТ ИМЕННО ВАС!

СТИЛЬНЫЙ ДОМ В КП КОНУС

15 сот.

Площадь участка

1500 м²

Площадь дома

11 км

Расстояние от МКАД

ID 12625